

Dötlingen

Einzigartige Immobilie in traumhafter Lage von Dötlingen

CODE DU BIEN: 24293020



www.von-poll.com

PRIX D'ACHAT: 739.000 EUR • SURFACE HABITABLE: ca. 237 m² • PIÈCES: 6 • SUPERFICIE DU TERRAIN: 905 m²

CODE DU BIEN: 24293020 - 27801 Dötlingen

- En un coup d'œil
- La propriété
- Informations énergétiques
- Plans d'étage
- Une première impression
- Détails des commodités
- Tout sur l'emplacement
- Plus d'informations
- Contact

CODE DU BIEN: 24293020 - 27801 Dötlingen

En un coup d'œil

CODE DU BIEN	24293020
Surface habitable	ca. 237 m ²
Disponible à partir du	Selon l'arrangement
Pièces	6
Chambres à coucher	3
Salles de bains	4
Année de construction	2013
Place de stationnement	2 x surface libre

Prix d'achat	739.000 EUR
Type de bien	Maison individuelle
Commission pour le locataire	Käuferprovision beträgt 3,57 % (inkl. MwSt.) des beurkundeten Kaufpreises
État de la propriété	Bon état
Technique de construction	massif
Surface de plancher	ca. 0 m ²
Aménagement	Terrasse, WC invités, Cheminée, Jardin / utilisation partagée, Bloc-cuisine, Balcon

CODE DU BIEN: 24293020 - 27801 Dötlingen

Informations énergétiques

Type de chauffage	Chauffage par le sol	Certification énergétique	Diagnostic énergétique
Chauffage	Gaz	Consommation d'énergie	146.23 kWh/m ² a
Certification énergétique valable jusqu'au	23.04.2034	Classement énergétique	E
Source d'alimentation	Gaz		

CODE DU BIEN: 24293020 - 27801 Dötlingen

La propriété



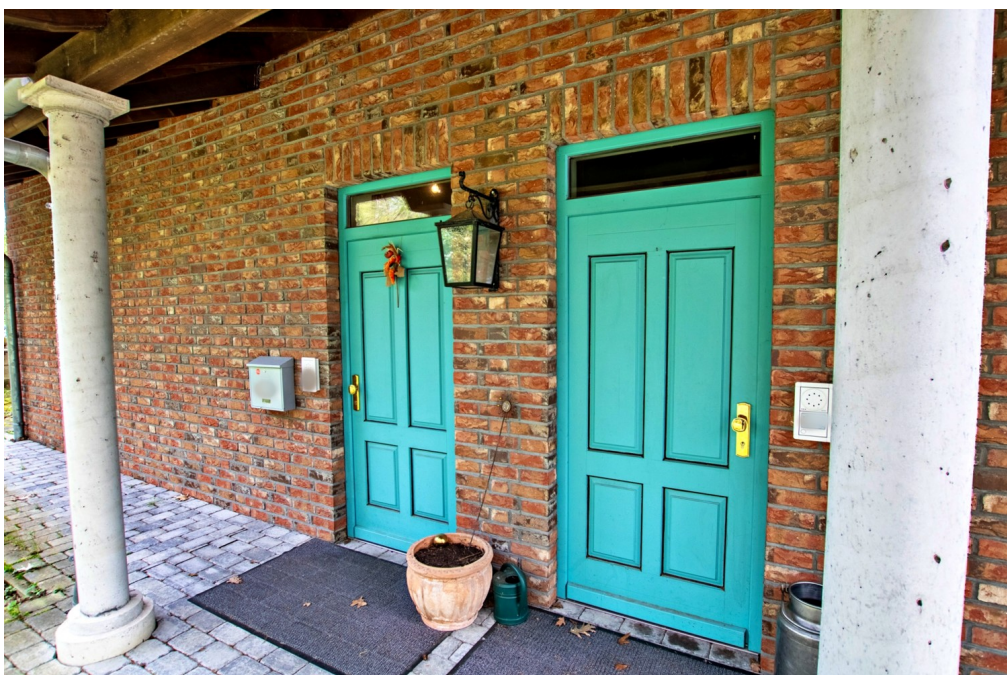
CODE DU BIEN: 24293020 - 27801 Dötlingen

La propriété



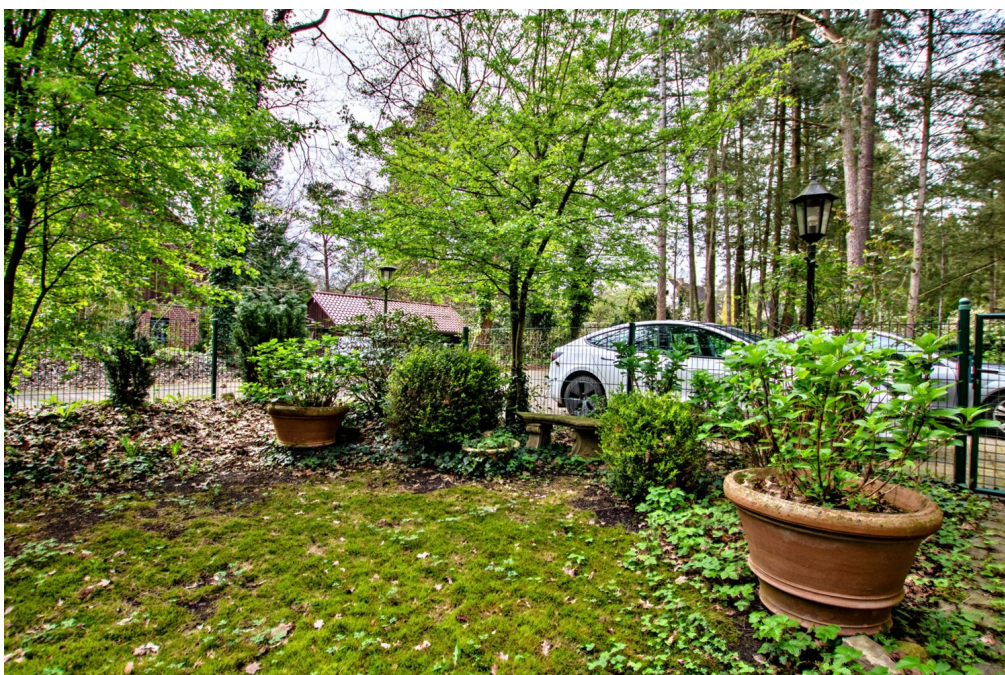
CODE DU BIEN: 24293020 - 27801 Dötlingen

La propriété



CODE DU BIEN: 24293020 - 27801 Dötlingen

La propriété



CODE DU BIEN: 24293020 - 27801 Dötlingen

La propriété



CODE DU BIEN: 24293020 - 27801 Dötlingen

La propriété



CODE DU BIEN: 24293020 - 27801 Dötlingen

La propriété



CODE DU BIEN: 24293020 - 27801 Dötlingen

La propriété



CODE DU BIEN: 24293020 - 27801 Dötlingen

La propriété



CODE DU BIEN: 24293020 - 27801 Dötlingen

La propriété



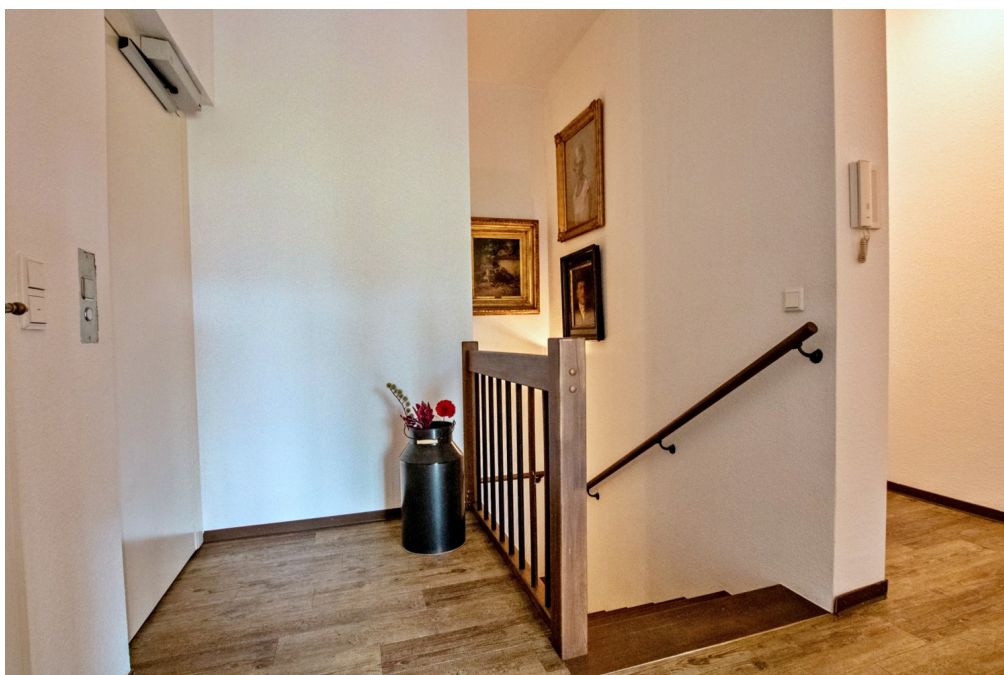
CODE DU BIEN: 24293020 - 27801 Dötlingen

La propriété



CODE DU BIEN: 24293020 - 27801 Dötlingen

La propriété



CODE DU BIEN: 24293020 - 27801 Dötlingen

La propriété



CODE DU BIEN: 24293020 - 27801 Dötlingen

La propriété



CODE DU BIEN: 24293020 - 27801 Dötlingen

La propriété



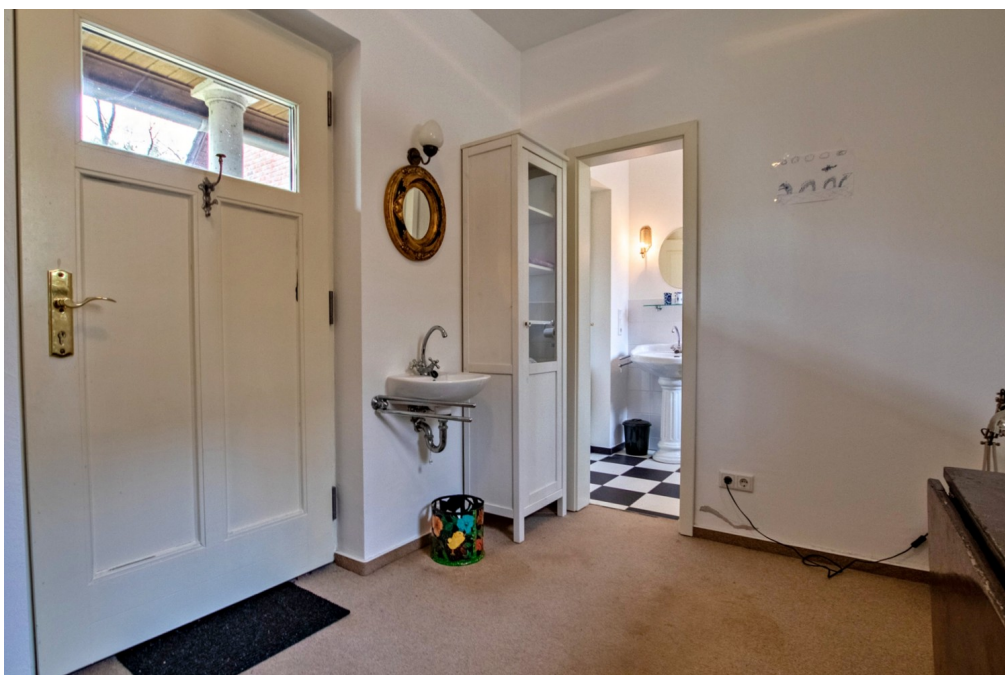
CODE DU BIEN: 24293020 - 27801 Dötlingen

La propriété



CODE DU BIEN: 24293020 - 27801 Dötlingen

La propriété



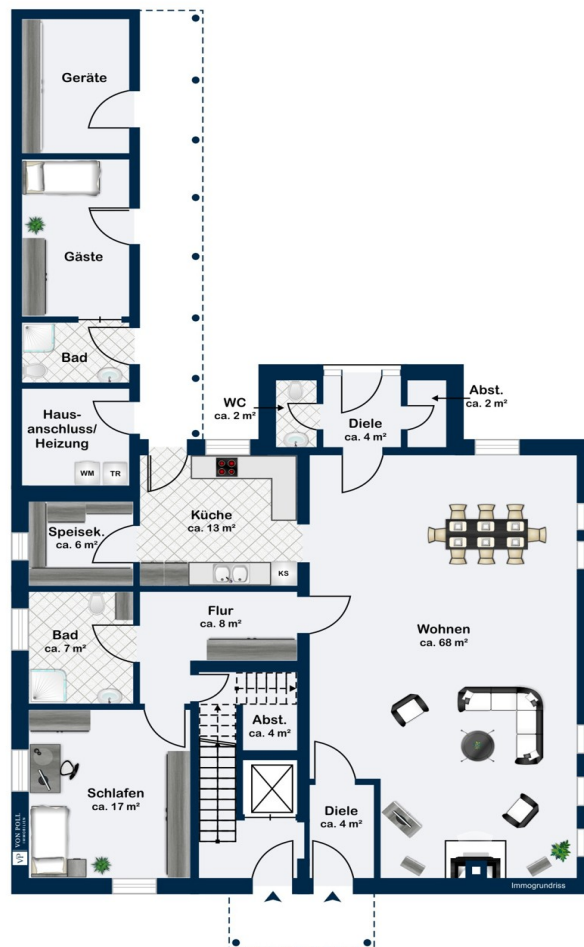
CODE DU BIEN: 24293020 - 27801 Dötlingen

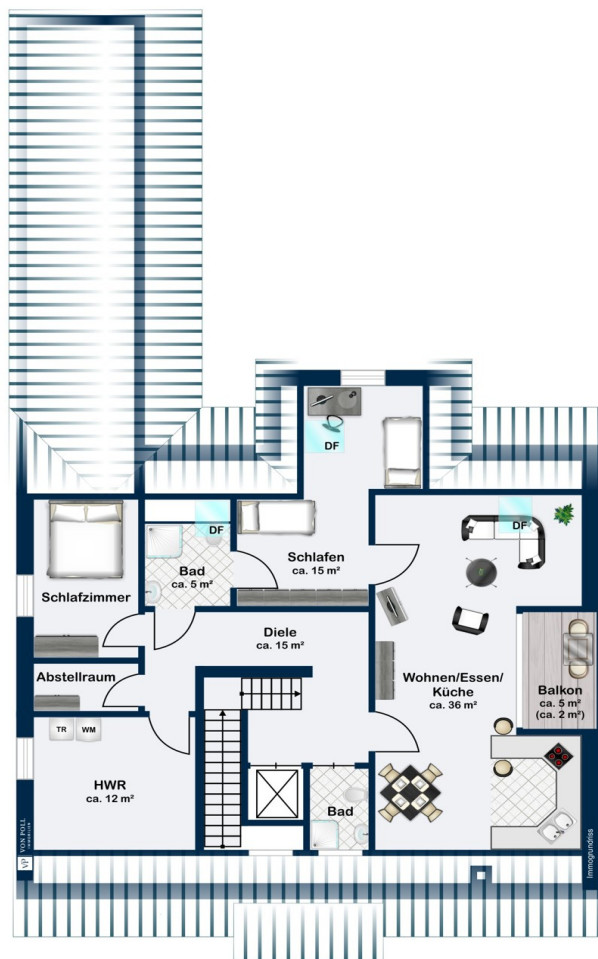
La propriété



CODE DU BIEN: 24293020 - 27801 Dötlingen

Plans d'étage





Ce plan n'est pas à l'échelle. Les documents nous ont été remis par le client. Pour cette raison, nous ne pouvons pas garantir l'exactitude des informations.

CODE DU BIEN: 24293020 - 27801 Dötlingen

Une première impression

Dieses gepflegte, hochwertig ausgestattete Einfamilienhaus aus dem Jahr 2013 bietet mit ca. 237 m² Wohnfläche und einer Grundstücksfläche von ca. 905 m² viel Raum für individuelle Entfaltung. Es eignet sich sowohl als Ein- als auch Zweifamilienhaus, dank der Möglichkeit, zwei separate Eingänge zu nutzen. Die einzigartige Ausstattung im Landhausstil verleiht dem Haus einen besonderen Charme und lädt zum Wohlfühlen ein. Ein Fahrstuhl im Haus sorgt für zusätzlichen Komfort, insbesondere für Personen mit eingeschränkter Mobilität. Des Weiteren verfügt das Haus über eine Fußbodenheizung, die für wohlige Wärme in vielen Räumen sorgt. Im Haupthaus befinden sich drei Bäder mit Dusche und ein Gäste-WC, sodass ausreichend Platz für die ganze Familie vorhanden ist. Zudem punktet das Haus mit einem Gästezimmer inklusive eigenem Bad und eigenem Zugang. Die sonnenbegünstigte Ausrichtung der Loggia lädt zum Verweilen im Freien ein und bietet einen herrlichen Blick in die naturbelassene Umgebung. An kühlen Abenden sorgt der offene Kamin im Wohnbereich für eine gemütliche Atmosphäre. Die Einbauküche lässt keine Wünsche offen und verfügt über eine hinterliegende Speisekammer, um genügend Stauraum zu bieten. Die insgesamt 6 Zimmer, darunter 3 Schlafzimmer, bieten ausreichend Platz für die gesamte Familie und ermöglichen eine vielseitige Nutzung der Räume. Insgesamt präsentiert sich diese Immobilie in gehobener Ausstattungsqualität und gepflegtem Zustand. Die Zentralheizung sorgt für eine effiziente Beheizung des Hauses und rundet das Angebot ab. Dieses Einfamilienhaus bietet Komfort, Gemütlichkeit und ausreichend Platz für Ihre individuellen Bedürfnisse. Vereinbaren Sie noch heute einen Besichtigungstermin und entdecken Sie Ihr neues Zuhause!

CODE DU BIEN: 24293020 - 27801 Dötlingen

Détails des commodités

- Nutzungsmöglichkeit als Ein- / Zweifamilienhaus
- zwei separate Eingänge
- hochwertige, einzigartige Ausstattung im Landhaustil
- Fahrstuhl im Haus
- Fußbodenheizung
- Gästezimmer mit eigenem Bad und eigenem Zugang
- drei Bäder mit Dusche im Haupthaus und ein Gäste-WC
- Loggia in sonnenbegünstigter Ausrichtung
- offener Kamin
- Einbauküche mit hinterliegender Speisekammer

CODE DU BIEN: 24293020 - 27801 Dötlingen

Tout sur l'emplacement

Die Gemeinde Dötlingen liegt im Gebiet des Naturparkes Wildeshauser Geest. Die Gemeinde hat fünf Nachbargemeinden. Im Nordosten grenzt Dötlingen an die Gemeinde Ganderkesee, im Südosten an die Gemeinde Prinzhöfte, im Süden und Südwesten an die Stadt Wildeshausen, im Westen an die Gemeinde Großenkneten und im Nordwesten an die Gemeinde Hatten. Im Jahr 2010 hat die Gemeinde Dötlingen an dem Wettbewerb "Unser Dorf hat Zukunft" teilgenommen und wurde mit "Gold" ausgezeichnet für ein besonders zukunftsfähiges Dorfkonzept. Zudem finden sich in der Umgebung über 30 Großsteingräber, die Zeugen einer frühen Besiedlung des Gebietes sind.

Verkehrstechnisch erreichen Sie die Gemeinde Dötlingen über die Autobahn A 1, Anschlussstelle Wildeshausen-Nord und der Bundesstraße 213. Stündlich können Sie Zugfahrten in Richtung Osnabrück und Bremen auf dem Bahnhof Brettorf in Anspruch nehmen. Die Kreisstadt Wildeshausen des Landekreises Oldenburg ist mit ihrer Entfernung von ca. 6 Kilometer ebenso in kurzer Zeit erreichbar. Die Stadt befindet sich in der Metropolregion Bremen/Oldenburg, liegt unmittelbar an der Autobahn A 1 und ist zudem mit der Nordwestbahn zu erreichen. Sowohl für kulturelle Angebote, medizinischer Versorgung (z.B. das Krankenhaus Johanneum), als auch für eine Vielzahl von Einkaufsmöglichkeiten ist gesorgt. Die nächsten Großstädte sind Oldenburg im Norden (ca. 30 km), Bremen im Nordosten (ca. 30 km) und Osnabrück im Süden (ca. 70 km). Der nächstgelegene Flughafen liegt in der Hansestadt Bremen.

CODE DU BIEN: 24293020 - 27801 Dötlingen

Plus d'informations

Es liegt ein Energiebedarfsausweis vor. Dieser ist gültig bis 23.4.2034. Endenergiebedarf beträgt 146.23 kwh/(m²*a). Wesentlicher Energieträger der Heizung ist Gas. Das Baujahr des Objekts lt. Energieausweis ist 2013. Die Energieeffizienzklasse ist E.

GELDWÄSCHE: Als Immobilienmaklerunternehmen ist die von Poll Immobilien GmbH nach § 2 Abs. 1 Nr. 14 und § 11 Abs. 1, 2 Geldwäschegesetz (GwG) dazu verpflichtet, bei der Begründung einer Geschäftsbeziehung die Identität des Vertragspartners festzustellen und zu überprüfen, bzw. sobald ein ernsthaftes Interesse an der Durchführung des Immobilienkaufvertrages besteht. Hierzu ist es erforderlich, dass wir nach § 11 Abs. 4 GwG die relevanten Daten Ihres Personalausweises festhalten (wenn Sie als natürliche Person handeln) – beispielsweise mittels einer Kopie. Bei einer juristischen Person benötigen wir eine Kopie des Handelsregisterauszugs, aus welchem der wirtschaftlich Berechtigte hervorgeht. Das Geldwäschegesetz sieht vor, dass der Makler die Kopien bzw. Unterlagen fünf Jahre aufbewahren muss. Als unser Vertragspartner haben Sie auch eine Mitwirkungspflicht nach § 11 Abs. 6 GwG.

HAFTUNG: Wir weisen darauf hin, dass die von uns weitergegebenen Objektinformationen, Unterlagen, Pläne etc. vom Verkäufer bzw. Vermieter stammen. Eine Haftung für die Richtigkeit oder Vollständigkeit der Angaben übernehmen wir daher nicht. Es obliegt daher unseren Kunden, die darin enthaltenen Objektinformationen und Angaben auf ihre Richtigkeit hin zu überprüfen. Alle Immobilienangebote sind freibleibend und vorbehaltlich Irrtümer, Zwischenverkauf- und Vermietung oder sonstiger Zwischenverwertung. UNSER SERVICE FÜR SIE ALS EIGENTÜMER: Planen Sie den Verkauf oder die Vermietung Ihrer Immobilie, so ist es für Sie wichtig, deren Marktwert zu kennen. Lassen Sie kostenfrei und unverbindlich den aktuellen Wert Ihrer Immobilie professionell durch einen unserer Immobilienspezialisten einschätzen. Unser bundesweites und internationales Netzwerk ermöglicht es uns, Verkäufer bzw. Vermieter und Interessenten bestmöglich zusammenzuführen.

CODE DU BIEN: 24293020 - 27801 Dötlingen

Contact

Pour de plus amples informations, veuillez contacter votre personne de contact :

Heinz Stoffels

Mühlenstraße 7 Ganderkesee
E-Mail: ganderkesee@von-poll.com

To Disclaimer of von Poll Immobilien GmbH

www.von-poll.com