

Dortmund – Lütgendortmund

# Eigentumswohnung zur Eigennutzung oder als Kapitalanlage mit guter Ausstattung

CODE DU BIEN: 23283035



[www.von-poll.com](http://www.von-poll.com)

PRIX D'ACHAT: 149.900 EUR • SURFACE HABITABLE: ca. 69 m<sup>2</sup> • PIÈCES: 3.5

CODE DU BIEN: 23283035 - 44388 Dortmund – Lütgendortmund

- En un coup d'œil
- La propriété
- Informations énergétiques
- Plans d'étage
- Une première impression
- Tout sur l'emplacement
- Plus d'informations
- Contact

CODE DU BIEN: 23283035 - 44388 Dortmund – Lütgendortmund

## En un coup d'œil

CODE DU BIEN	23283035
Surface habitable	ca. 69 m <sup>2</sup>
Disponible à partir du	19.04.2024
Etage	1
Pièces	3.5
Chambres à coucher	2
Salles de bains	1
Année de construction	1904
Place de stationnement	1 x surface libre

Prix d'achat	149.900 EUR
Type	Etage
Commission pour le locataire	Käuferprovision beträgt 3,57 % (inkl. MwSt.) des beurkundeten Kaufpreises
Modernisation / Rénovation	1996
État de la propriété	Modernisé
Technique de construction	massif
Surface de plancher	ca. 0 m <sup>2</sup>
Aménagement	Bloc-cuisine, Balcon

CODE DU BIEN: 23283035 - 44388 Dortmund – Lütgendortmund

## Informations énergétiques

Chauffage	Gaz	Certification énergétique	Certificat de performance énergétique
Certification énergétique valable jusqu'au	18.04.2034	Consommation finale d'énergie	99.60 kWh/m <sup>2</sup> a
Source d'alimentation	Gaz	Classement énergétique	C

CODE DU BIEN: 23283035 - 44388 Dortmund – Lütgendortmund

## La propriété



CODE DU BIEN: 23283035 - 44388 Dortmund – Lütgendortmund

## La propriété



CODE DU BIEN: 23283035 - 44388 Dortmund – Lütgendortmund

## La propriété



CODE DU BIEN: 23283035 - 44388 Dortmund – Lütgendortmund

## La propriété





CODE DU BIEN: 23283035 - 44388 Dortmund – Lütgendortmund

## La propriété



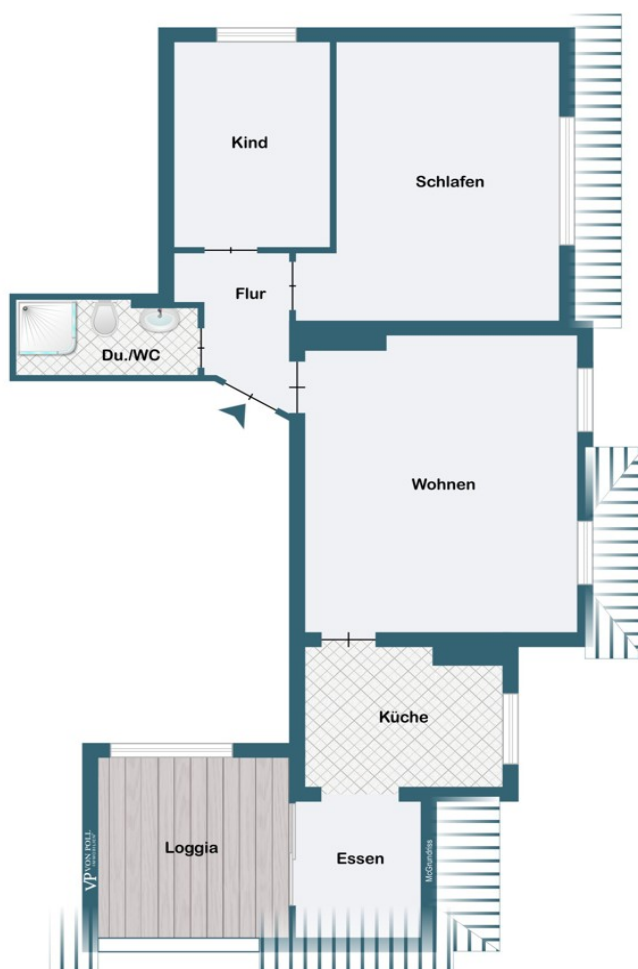
CODE DU BIEN: 23283035 - 44388 Dortmund – Lütgendortmund

## La propriété



CODE DU BIEN: 23283035 - 44388 Dortmund – Lütgendortmund

## Plans d'étage



Ce plan n'est pas à l'échelle. Les documents nous ont été remis par le client. Pour cette raison, nous ne pouvons pas garantir l'exactitude des informations.

**CODE DU BIEN: 23283035 - 44388 Dortmund – Lütgendortmund**

## Une première impression

Renovierte Eigentumswohnung mit eigenem Stellplatz in einem ca. 1996 vollständig sanierten Gebäudekomplex. Die Wohnung kann möbliert übernommen werden und eignet sich daher auch zur kurzfristigen Vermietung als Ferien- oder Monteurswohnung. Im Hausgeld sind die Heizkosten bereits enthalten.

**CODE DU BIEN: 23283035 - 44388 Dortmund – Lütgendortmund**

## Tout sur l'emplacement

Dortmund-Lütgendortmund liegt im Westen von Dortmund und grenzt an die Städte Bochum und Castrop-Rauxel, sowie an die Dortmunder Stadtteile Kley und Eichlinghofen. Eine gute Infrastruktur ermöglicht das Einkaufen vor Ort. Diverse Lebensmittelgeschäfte, Restaurants, Banken oder Ärzte sind in unmittelbarer Nähe zu finden. Schnelle Auffahrt auf die Autobahnen A 40 und A 45 sowie direkter Anschluss an den ÖPNV ermöglichen alltagstaugliches Pendeln.

CODE DU BIEN: 23283035 - 44388 Dortmund – Lütgendortmund

## Plus d'informations

Es liegt ein Energieverbrauchsausweis vor. Dieser ist gültig bis 18.4.2034. Endenergieverbrauch beträgt 99.60 kwh/(m<sup>2</sup>\*a). Wesentlicher Energieträger der Heizung ist Gas. Das Baujahr des Objekts lt. Energieausweis ist 1996. Die Energieeffizienzklasse ist C. GELDWÄSCHE: Als Immobilienmaklerunternehmen ist die von Poll Immobilien GmbH nach § 2 Abs. 1 Nr. 14 und § 11 Abs. 1, 2 Geldwäschegesetz (GwG) dazu verpflichtet, bei der Begründung einer Geschäftsbeziehung die Identität des Vertragspartners festzustellen und zu überprüfen, bzw. sobald ein ernsthaftes Interesse an der Durchführung des Immobilienkaufvertrages besteht. Hierzu ist es erforderlich, dass wir nach § 11 Abs. 4 GwG die relevanten Daten Ihres Personalausweises festhalten (wenn Sie als natürliche Person handeln) – beispielsweise mittels einer Kopie. Bei einer juristischen Person benötigen wir eine Kopie des Handelsregisterauszugs, aus welchem der wirtschaftlich Berechtigte hervorgeht. Das Geldwäschegesetz sieht vor, dass der Makler die Kopien bzw. Unterlagen fünf Jahre aufbewahren muss. Als unser Vertragspartner haben Sie auch eine Mitwirkungspflicht nach § 11 Abs. 6 GwG. HAFTUNG: Wir weisen darauf hin, dass die von uns weitergegebenen Objektinformationen, Unterlagen, Pläne etc. vom Verkäufer bzw. Vermieter stammen. Eine Haftung für die Richtigkeit oder Vollständigkeit der Angaben übernehmen wir daher nicht. Es obliegt daher unseren Kunden, die darin enthaltenen Objektinformationen und Angaben auf ihre Richtigkeit hin zu überprüfen. Alle Immobilienangebote sind freibleibend und vorbehaltlich Irrtümer, Zwischenverkauf- und Vermietung oder sonstiger Zwischenverwertung. UNSER SERVICE FÜR SIE ALS EIGENTÜMER: Planen Sie den Verkauf oder die Vermietung Ihrer Immobilie, so ist es für Sie wichtig, deren Marktwert zu kennen. Lassen Sie kostenfrei und unverbindlich den aktuellen Wert Ihrer Immobilie professionell durch einen unserer Immobilienspezialisten einschätzen. Unser bundesweites und internationales Netzwerk ermöglicht es uns, Verkäufer bzw. Vermieter und Interessenten bestmöglich zusammenzuführen.

CODE DU BIEN: 23283035 - 44388 Dortmund – Lütgendortmund

## Contact

Pour de plus amples informations, veuillez contacter votre personne de contact :

Martha Seiffert

---

Am Markt 7 Castrop-Rauxel  
E-Mail: [Castrop.Rauxel@von-poll.com](mailto:Castrop.Rauxel@von-poll.com)

*To Disclaimer of von Poll Immobilien GmbH*

---

[www.von-poll.com](http://www.von-poll.com)