

Luxembourg-centre ville – CBD

# Surface de bureaux à louer en plein centre ville

CODE DU BIEN: 14\_5



CODE DU BIEN: 14\_5 - L-1660 Luxembourg-centre ville – CBD

- En un coup d'œil
- La propriété
- Informations énergétiques
- Plans d'étage
- Une première impression
- Contact

CODE DU BIEN: 14\_5 - L-1660 Luxembourg-centre ville – CBD

## En un coup d'œil

CODE DU BIEN	14_5	Office/Professional practice	Centre bureaux
Disponible à partir du	Selon l'arrangement	Sous réserve de la commission	Oui
Etage	3	Surface total	ca. 21 m <sup>2</sup>
		État de la propriété	Excellent Etat
		Surface de plancher	ca. 0 m <sup>2</sup>

CODE DU BIEN: 14\_5 - L-1660 Luxembourg-centre ville – CBD

## Informations énergétiques

Type de chauffage Chauffage centralisé

CODE DU BIEN: 14\_5 - L-1660 Luxembourg-centre ville – CBD

## La propriété



CODE DU BIEN: 14\_5 - L-1660 Luxembourg-centre ville – CBD

## La propriété



CODE DU BIEN: 14\_5 - L-1660 Luxembourg-centre ville – CBD

## La propriété



CODE DU BIEN: 14\_5 - L-1660 Luxembourg-centre ville – CBD

## La propriété





CODE DU BIEN: 14\_5 - L-1660 Luxembourg-centre ville – CBD

## La propriété



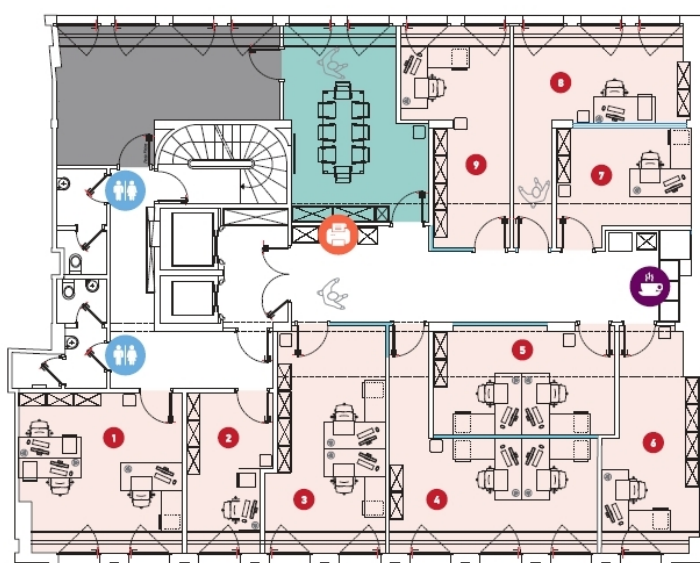
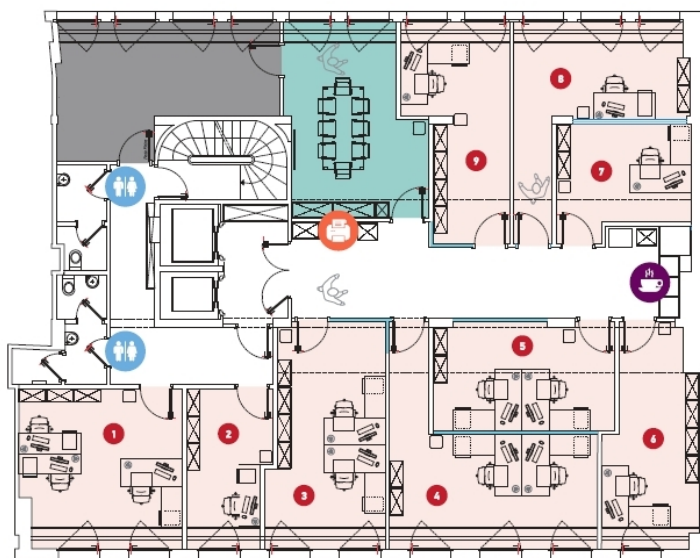
CODE DU BIEN: 14\_5 - L-1660 Luxembourg-centre ville – CBD

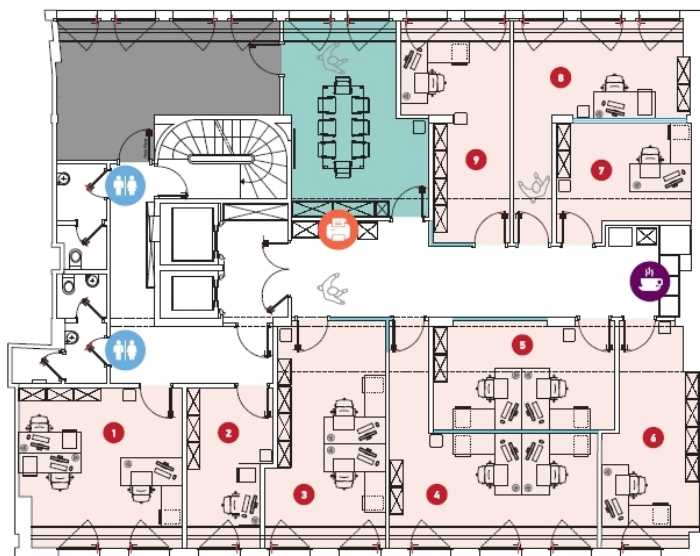
## La propriété



CODE DU BIEN: 14\_5 - L-1660 Luxembourg-centre ville – CBD

## Plans d'étage





Ce plan n'est pas à l'échelle. Les documents nous ont été remis par le client. Pour cette raison, nous ne pouvons pas garantir l'exactitude des informations.

CODE DU BIEN: 14\_5 - L-1660 Luxembourg-centre ville – CBD

## Une première impression

Ce nouvel écran situé en plein centre ville, Grand Rue, a été entièrement rénové en 2018 et incarne l'art de travailler au Luxembourg. Doté d'équipements et de solutions techniques au service de vos besoins, ce lieu ultra connecté est adaptable. Les espaces proposent des configurations modulables et le site offre une solution business clé en main. Toutes les commodités sont à proximité; restaurants, services à la personne, parc, crèches, écoles, parkings... La gare est à 15 minutes à pied, bus à 2 minutes, aéroport à 15 minutes en voiture.

CODE DU BIEN: 14\_5 - L-1660 Luxembourg-centre ville – CBD

## Contact

Pour de plus amples informations, veuillez contacter votre personne de contact :

VON POLL REAL ESTATE Limpertsberg

---

6, avenue Pasteur Limpertsberg  
E-Mail: [limpertsberg@von-poll.com](mailto:limpertsberg@von-poll.com)

*To Disclaimer of von Poll Immobilien GmbH*

---

[www.von-poll.com](http://www.von-poll.com)