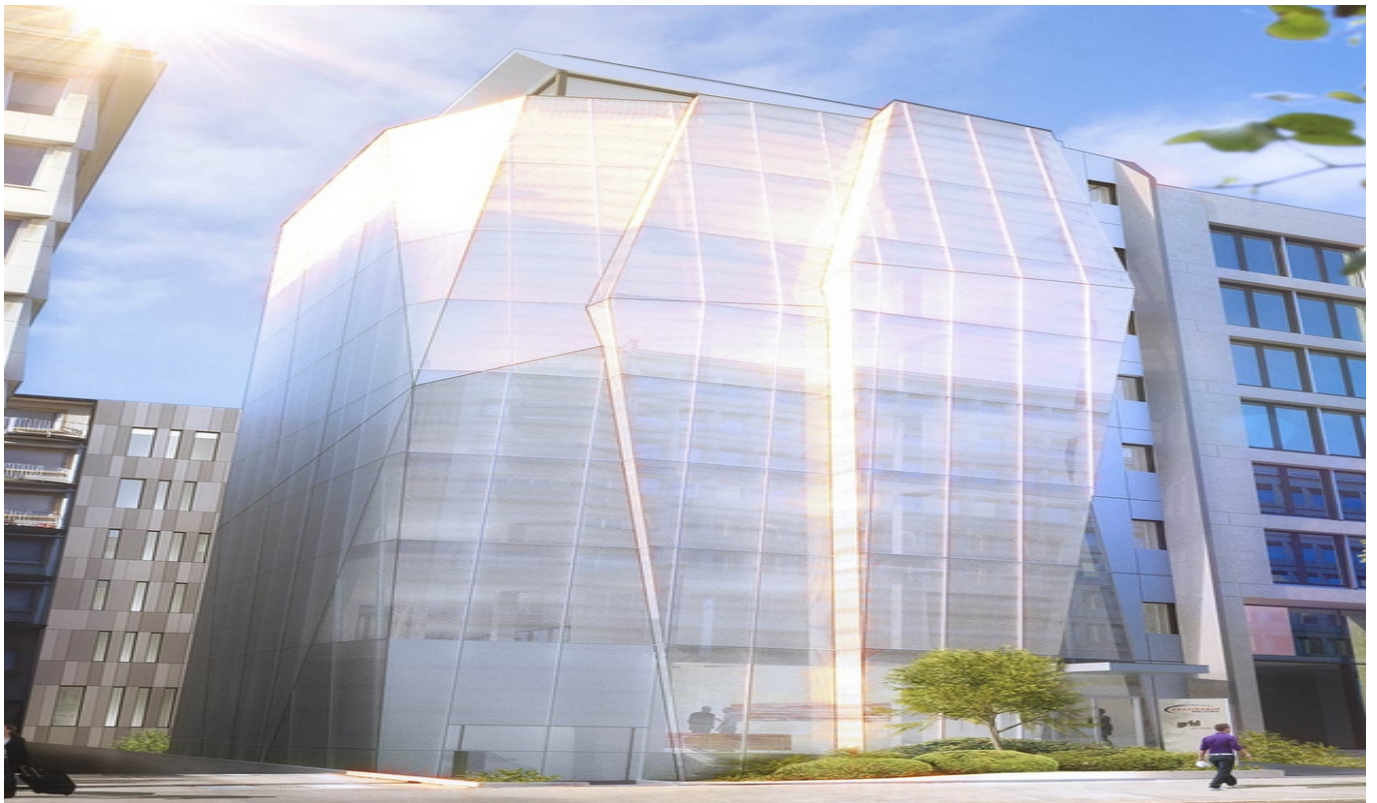


Luxembourg-centre ville – CBD

# Immeuble Diamond, immeuble contemporain de standing

*CODE DU BIEN: 38\_2*



CODE DU BIEN: 38\_2 - L-2449 Luxembourg-centre ville – CBD

- En un coup d'œil
- La propriété
- Informations énergétiques
- Une première impression
- Contact

CODE DU BIEN: 38\_2 - L-2449 Luxembourg-centre ville – CBD

## En un coup d'œil

CODE DU BIEN	38_2	Prix de loyer	Sur demande
Etage	3	Office/Professional practice	Centre bureaux
		Sous réserve de la commission	Oui
		Surface total	ca. 350 m <sup>2</sup>
		État de la propriété	Excellent Etat

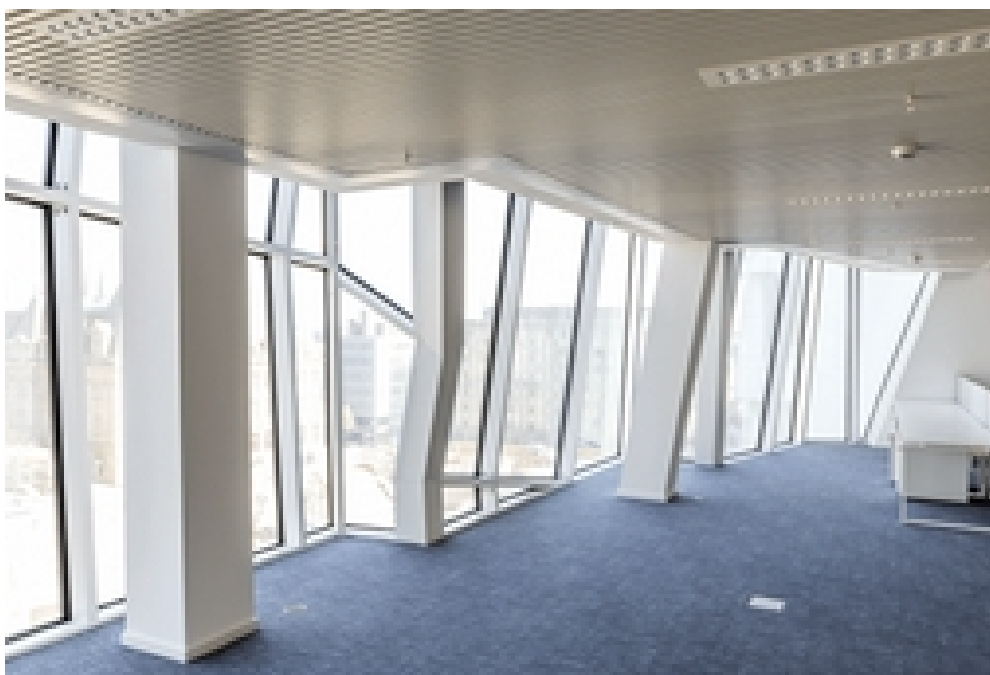
CODE DU BIEN: 38\_2 - L-2449 Luxembourg-centre ville – CBD

## Informations énergétiques

Type de chauffage	Chauffage centralisé
Informations énergétiques	Lors de la création du document, son diagnostic de performance énergétique n'était pas encore disponible.

CODE DU BIEN: 38\_2 - L-2449 Luxembourg-centre ville – CBD

## La propriété



CODE DU BIEN: 38\_2 - L-2449 Luxembourg-centre ville – CBD

## La propriété



CODE DU BIEN: 38\_2 - L-2449 Luxembourg-centre ville – CBD

## Une première impression

Immeuble contemporain de standing situé sur le Boulevard Royal et face au futur centre Hamilius. Espace de bureau moderne, très lumineux Cloisonnement possible sur demande. 20 minutes de l'aéroport 5 minutes du Kirchberg 10 minutes des axes autoroutiers

CODE DU BIEN: 38\_2 - L-2449 Luxembourg-centre ville – CBD

## Contact

Pour de plus amples informations, veuillez contacter votre personne de contact :

VON POLL REAL ESTATE Limpertsberg

---

6, avenue Pasteur Limpertsberg  
E-Mail: [limpertsberg@von-poll.com](mailto:limpertsberg@von-poll.com)

*To Disclaimer of von Poll Immobilien GmbH*

---

[www.von-poll.com](http://www.von-poll.com)