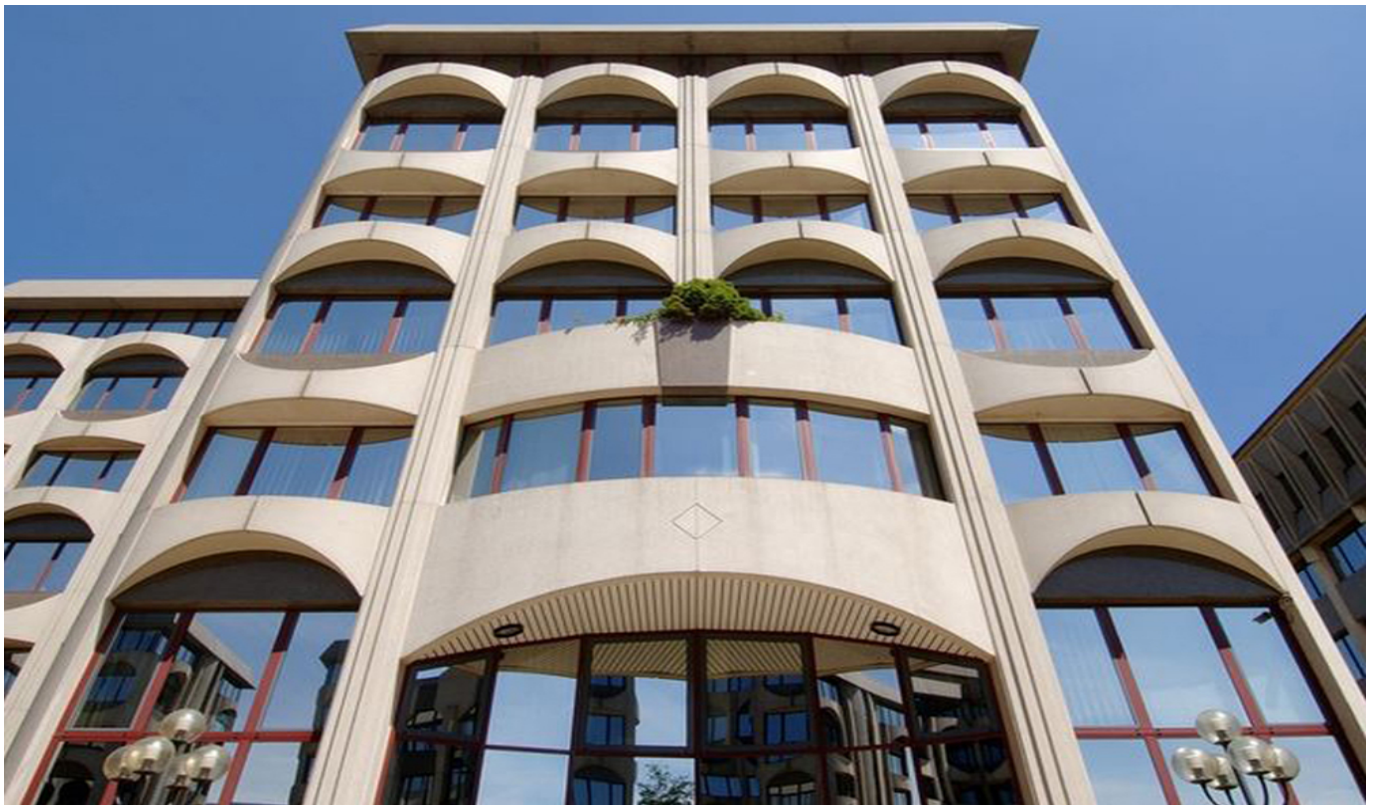


Senningerberg – Lux périphérie Est

# Surfaces de bureaux à louer proche de l'aéroport

*CODE DU BIEN: LU881800074\_14*



CODE DU BIEN: LU881800074\_14 - L-2633 Senningerberg – Lux périphérie Est

- En un coup d'œil
- La propriété
- Informations énergétiques
- Une première impression
- Contact

CODE DU BIEN: LU881800074\_14 - L-2633 Senningerberg – Lux périphérie Est

## En un coup d'œil

CODE DU BIEN	LU881800074_14	Office/Professional practice	Centre bureaux
Place de stationnement	23 x Parking souterrain, 175 EUR (Location)	Sous réserve de la commission	Oui
		Surface total	ca. 495 m <sup>2</sup>
		Surface de plancher	ca. 0 m <sup>2</sup>

CODE DU BIEN: LU881800074\_14 - L-2633 Senningerberg – Lux périphérie Est

## Informations énergétiques

Type de chauffage Chauffage centralisé

CODE DU BIEN: LU881800074\_14 - L-2633 Senningerberg – Lux périphérie Est

## La propriété



CODE DU BIEN: LU881800074\_14 - L-2633 Senningerberg – Lux périphérie Est

## La propriété



CODE DU BIEN: LU881800074\_14 - L-2633 Senningerberg – Lux périphérie Est

## Une première impression

Immeuble de bureaux faisant partie d'un complexe de 6 immeubles. Idéalement situé, proche des axes autoroutiers. Facilités de parkings.

CODE DU BIEN: LU881800074\_14 - L-2633 Senningerberg – Lux périphérie Est

## Contact

Pour de plus amples informations, veuillez contacter votre personne de contact :

VON POLL REAL ESTATE Limpertsberg

---

6, avenue Pasteur Limpertsberg  
E-Mail: [limpertsberg@von-poll.com](mailto:limpertsberg@von-poll.com)

*To Disclaimer of von Poll Immobilien GmbH*

---

[www.von-poll.com](http://www.von-poll.com)