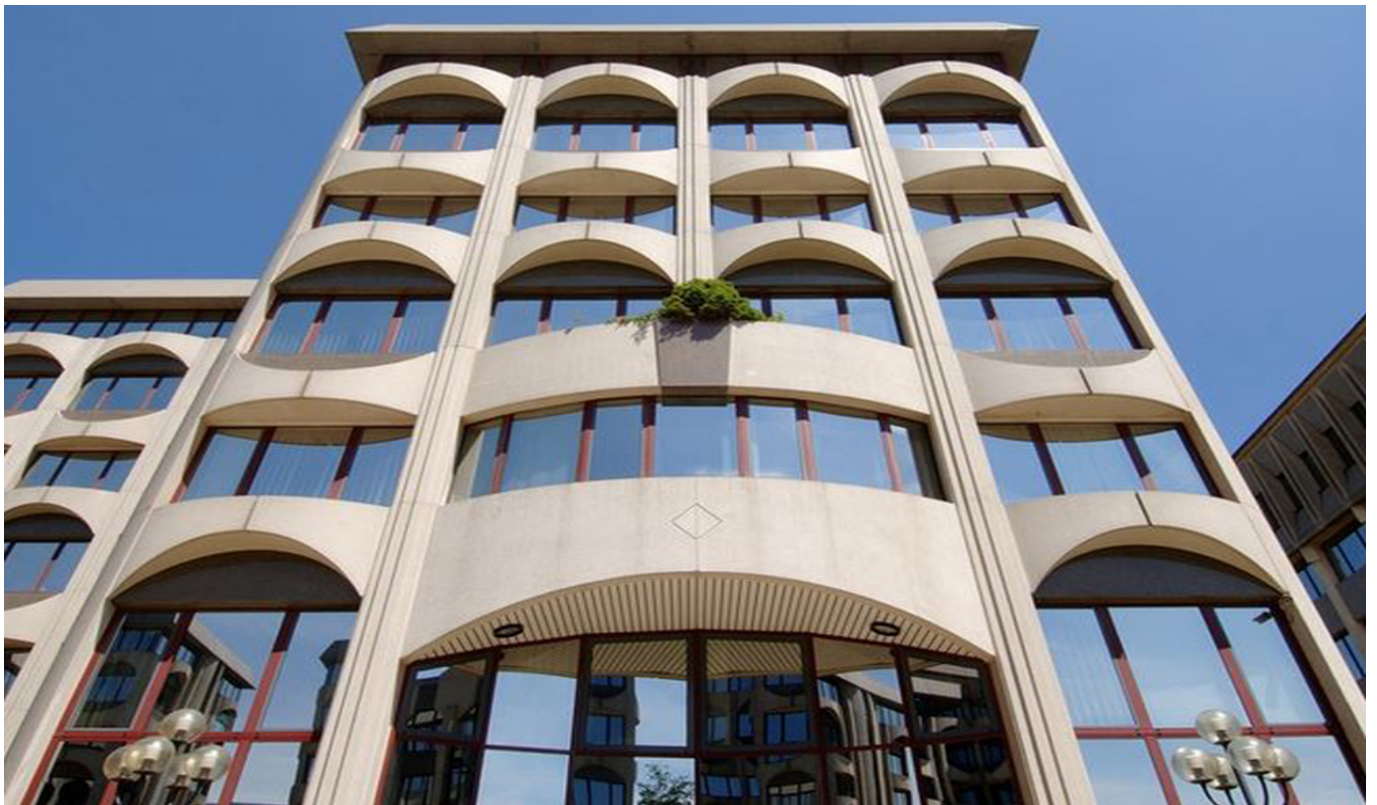


Senningerberg – Lux périphérie Est

Surfaces de bureaux à louer proche de l'aéroport

CODE DU BIEN: LU881800074_14



CODE DU BIEN: LU881800074_14 - L-2633 Senningerberg – Lux périphérie Est

- En un coup d'œil
- La propriété
- Informations énergétiques
- Une première impression
- Contact

CODE DU BIEN: LU881800074_14 - L-2633 Senningerberg – Lux périphérie Est

En un coup d'œil

CODE DU BIEN	LU881800074_14	Prix de loyer	Sur demande
Place de stationnement	23 x Parking souterrain, 175 EUR (Location)	Office/Professional practice	Centre bureaux
		Sous réserve de la commission	Oui
		Surface total	ca. 495 m ²

CODE DU BIEN: LU881800074_14 - L-2633 Senningerberg – Lux périphérie Est

Informations énergétiques

Type de chauffage	Chauffage centralisé
Informations énergétiques	Lors de la création du document, son diagnostic de performance énergétique n'était pas encore disponible.

CODE DU BIEN: LU881800074_14 - L-2633 Senningerberg – Lux périphérie Est

La propriété



CODE DU BIEN: LU881800074_14 - L-2633 Senningerberg – Lux périphérie Est

La propriété



CODE DU BIEN: LU881800074_14 - L-2633 Senningerberg – Lux périphérie Est

Une première impression

Immeuble de bureaux faisant partie d'un complexe de 6 immeubles. Idéalement situé, proche des axes autoroutiers. Facilités de parkings.

CODE DU BIEN: LU881800074_14 - L-2633 Senningerberg – Lux périphérie Est

Contact

Pour de plus amples informations, veuillez contacter votre personne de contact :

VON POLL REAL ESTATE Limpertsberg

6, avenue Pasteur Limpertsberg
E-Mail: limpertsberg@von-poll.com

To Disclaimer of von Poll Immobilien GmbH

www.von-poll.com