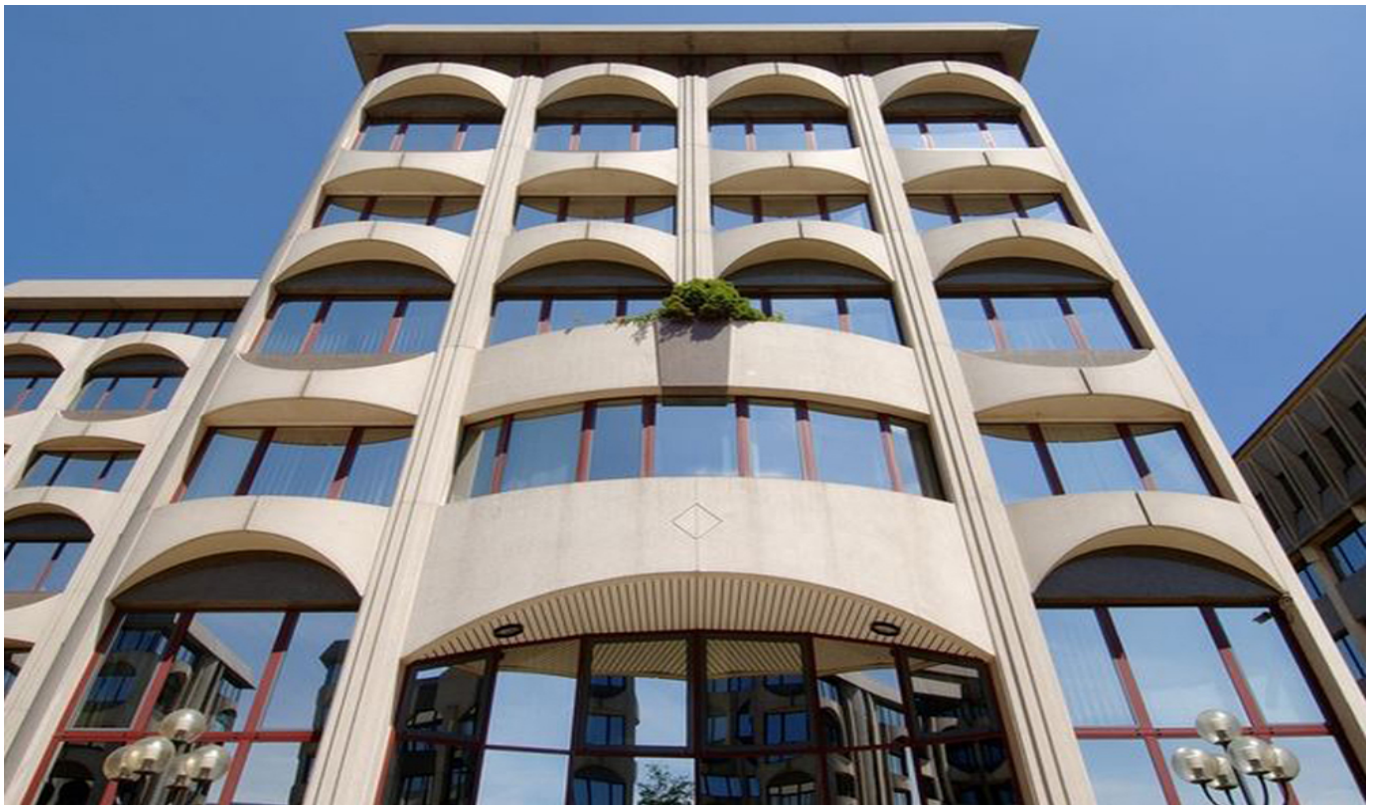


Senningerberg – Lux périphérie Est

Office space for rent near the airport

CODE DU BIEN: LU881800074_4



CODE DU BIEN: LU881800074_4 - L-2633 Senningerberg – Lux périphérie Est

- En un coup d'œil
- La propriété
- Informations énergétiques
- Une première impression
- Contact

CODE DU BIEN: LU881800074_4 - L-2633 Senningerberg – Lux périphérie Est

En un coup d'œil

CODE DU BIEN	LU881800074_4	Office/Professional practice	Centre bureaux
Disponible à partir du	Selon l'arrangement	Sous réserve de la commission	Oui
Etage	2	Surface total	ca. 378 m ²
Place de stationnement	21 x Parking souterrain, 175 EUR (Location)	Surface de plancher	ca. 0 m ²

CODE DU BIEN: LU881800074_4 - L-2633 Senningerberg – Lux périphérie Est

Informations énergétiques

Type de chauffage Chauffage centralisé

CODE DU BIEN: LU881800074_4 - L-2633 Senningerberg – Lux périphérie Est

La propriété



CODE DU BIEN: LU881800074_4 - L-2633 Senningerberg – Lux périphérie Est

Une première impression

Office building part of a complex of 6 buildings. Ideally located, close to highways.
Parking facilities.

CODE DU BIEN: LU881800074_4 - L-2633 Senningerberg – Lux périphérie Est

Contact

Pour de plus amples informations, veuillez contacter votre personne de contact :

VON POLL REAL ESTATE Limpertsberg

6, avenue Pasteur Limpertsberg
E-Mail: limpertsberg@von-poll.com

To Disclaimer of von Poll Immobilien GmbH

www.von-poll.com