

Luxembourg-Centre – CBD

## Surfaces de bureaux à louer

*CODE DU BIEN: LU881900145*



CODE DU BIEN: LU881900145 - L-1368 Luxembourg-Centre – CBD

- En un coup d'œil
- La propriété
- Plans d'étage
- Une première impression
- Contact

CODE DU BIEN: LU881900145 - L-1368 Luxembourg-Centre – CBD

## En un coup d'œil

CODE DU BIEN	LU881900145	Prix de loyer	Sur demande
Place de stationnement	2 x Parking souterrain, 350 EUR (Location)	Office/Professional practice	Centre bureaux
		Commission pour le locataire	1 mois
		Surface total	ca. 282 m <sup>2</sup>
		État de la propriété	Bon état
		Aménagement	Terrasse

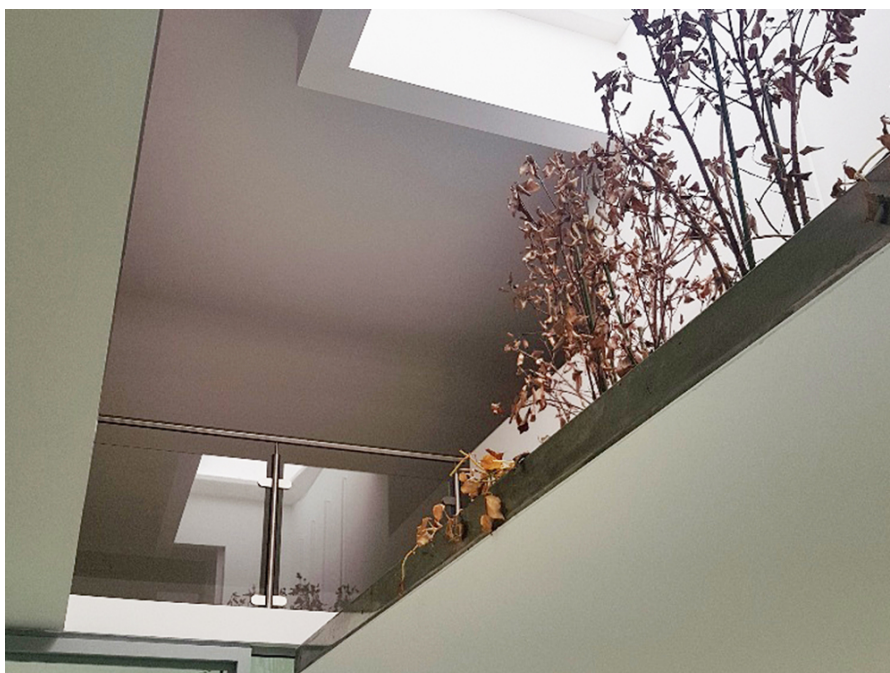
CODE DU BIEN: LU881900145 - L-1368 Luxembourg-Centre – CBD

## La propriété



CODE DU BIEN: LU881900145 - L-1368 Luxembourg-Centre – CBD

## La propriété



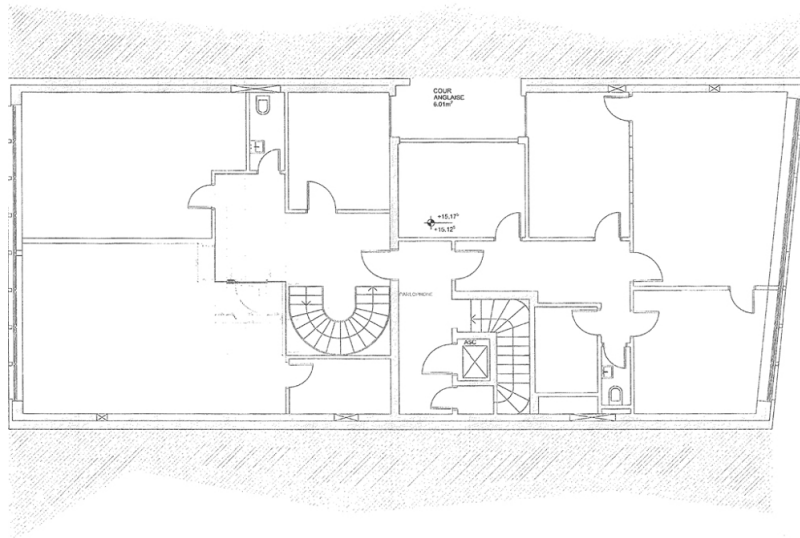
CODE DU BIEN: LU881900145 - L-1368 Luxembourg-Centre – CBD

## La propriété



CODE DU BIEN: LU881900145 - L-1368 Luxembourg-Centre – CBD

## Plans d'étage



Ce plan n'est pas à l'échelle. Les documents nous ont été remis par le client. Pour cette raison, nous ne pouvons pas garantir l'exactitude des informations.

CODE DU BIEN: LU881900145 - L-1368 Luxembourg-Centre – CBD

## Une première impression

Surface de bureau de standing à louer en plein Centre-Ville de Luxembourg avec une terrasse traversante. Les bureaux sont sur 3 étages avec ascenseur arrivant directement à l'étage. Les surfaces sont ventilées de la façon suivante : - 5e étage:(+/-92 m<sup>2</sup>), - 6étage (+/-140 m<sup>2</sup>) avec deux superbes terrasses - 7e étage : Top floor mansardé Deux emplacements parkings intérieurs sont disponible en option. Le revêtement des sols en marbre, le cloisonnement des bureaux en verre double parois, partiellement climatisé, alarme et IT Room Cat 7.



CODE DU BIEN: LU881900145 - L-1368 Luxembourg-Centre – CBD

## Contact

Pour de plus amples informations, veuillez contacter votre personne de contact :

VON POLL REAL ESTATE Limpertsberg

---

6, avenue Pasteur Limpertsberg  
E-Mail: [limpertsberg@von-poll.com](mailto:limpertsberg@von-poll.com)

*To Disclaimer of von Poll Immobilien GmbH*

---

[www.von-poll.com](http://www.von-poll.com)