

Luxembourg-centre ville – CBD

## Bureau à louer dans bel immeuble avec service

*CODE DU BIEN: 21*



CODE DU BIEN: 21 - L-1331 Luxembourg-centre ville – CBD

- En un coup d'œil
- La propriété
- Informations énergétiques
- Une première impression
- Contact

CODE DU BIEN: 21 - L-1331 Luxembourg-centre ville – CBD

## En un coup d'œil

CODE DU BIEN	21	Office/Professional practice	Centre bureaux
Disponible à partir du	Selon l'arrangement	Commission pour le locataire	Fees: 15% to the charge under tenant
		Surface total	ca. 80 m <sup>2</sup>
		Surface de plancher	ca. 0 m <sup>2</sup>

CODE DU BIEN: 21 - L-1331 Luxembourg-centre ville – CBD

## Informations énergétiques

Type de chauffage Chauffage centralisé

CODE DU BIEN: 21 - L-1331 Luxembourg-centre ville – CBD

## La propriété



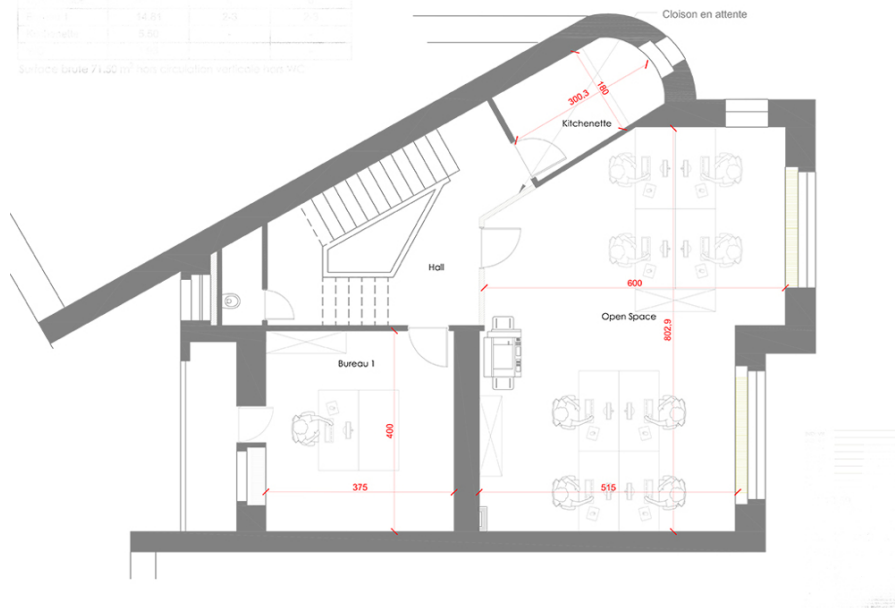
CODE DU BIEN: 21 - L-1331 Luxembourg-centre ville – CBD

# La propriété



Particularité	Surface (m²)	Coût	Coût/m²
Surface totale	71,20		
Surface utile	60,00		
Surface de plancher	54,81	508	9,27
Surface de plafond	5,50		
Surface de murs	10,89		

Surface utile 71,20 m² hors circulation verticale hors WC



**CODE DU BIEN: 21 - L-1331 Luxembourg-centre ville – CBD**

## Une première impression

Espace de bureaux fermés dans un immeuble de standing entièrement rénové -- CBD  
L'immeuble offre une réception, une salle de réunion, une salle de détente, une kitchenette, des sanitaires, le tout partagé avec deux autres locataires. L'immeuble est proche de toutes les commodités (transports publics, restaurants, commerces, etc) et du centre-ville. Le parking de la place Winston Churchill est à proximité. Localisé sur une des avenues prestigieuses de Luxembourg (Boulevard Grande Duchesse Charlotte), cet espace n'est qu'à 15 min. à pieds de la gare, quelques min. de la gare des bus, et 15 min. de l'aéroport.

CODE DU BIEN: 21 - L-1331 Luxembourg-centre ville – CBD

## Contact

Pour de plus amples informations, veuillez contacter votre personne de contact :

VON POLL REAL ESTATE Limpertsberg

---

6, avenue Pasteur Limpertsberg  
E-Mail: [limpertsberg@von-poll.com](mailto:limpertsberg@von-poll.com)

*To Disclaimer of von Poll Immobilien GmbH*

---

[www.von-poll.com](http://www.von-poll.com)