

Luxembourg-gare – Gare

# Bureau à louer

*CODE DU BIEN: LU881900114\_3*



CODE DU BIEN: LU881900114\_3 - L-1931 Luxembourg-gare – Gare

- En un coup d'œil
- La propriété
- Plans d'étage
- Contact

CODE DU BIEN: LU881900114\_3 - L-1931 Luxembourg-gare – Gare

## En un coup d'œil

CODE DU BIEN	LU881900114_3	Prix d'achat	15% at the expense of the owner
Disponible à partir du	23.01.2020	Office/Professional practice	Espace de bureau
		Commission pour le locataire	15% at the expense of the owner
		Surface total	ca. 441 m <sup>2</sup>
		Surface de plancher	ca. 0 m <sup>2</sup>

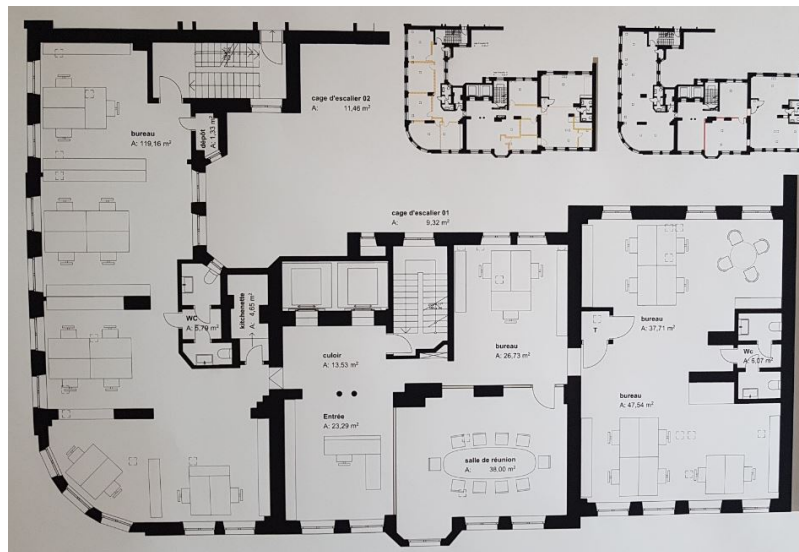
CODE DU BIEN: LU881900114\_3 - L-1931 Luxembourg-gare – Gare

## La propriété



CODE DU BIEN: LU881900114\_3 - L-1931 Luxembourg-gare – Gare

## Plans d'étage



Ce plan n'est pas à l'échelle. Les documents nous ont été remis par le client. Pour cette raison, nous ne pouvons pas garantir l'exactitude des informations.

CODE DU BIEN: LU881900114\_3 - L-1931 Luxembourg-gare – Gare

## Contact

Pour de plus amples informations, veuillez contacter votre personne de contact :

VON POLL REAL ESTATE Limpertsberg

---

6, avenue Pasteur Limpertsberg  
E-Mail: [limpertsberg@von-poll.com](mailto:limpertsberg@von-poll.com)

*To Disclaimer of von Poll Immobilien GmbH*

---

[www.von-poll.com](http://www.von-poll.com)