

Luxembourg-gare – Gare  
**Bureau à louer**

*CODE DU BIEN: LU881900103*



CODE DU BIEN: LU881900103 - L-1611 Luxembourg-gare – Gare

- En un coup d'œil
- La propriété
- Informations énergétiques
- Plans d'étage
- Une première impression
- Contact

CODE DU BIEN: LU881900103 - L-1611 Luxembourg-gare – Gare

## En un coup d'œil

CODE DU BIEN	LU881900103	Prix de loyer	Sur demande
Disponible à partir du	23.01.2020	Office/Professional practice	Espace de bureau
Etage	4	Commission pour le locataire	15% loyer annuel eco payé par le propriétaire
Place de stationnement	2 x Parking souterrain, 280 EUR (Location)	Surface total	ca. 434 m <sup>2</sup>

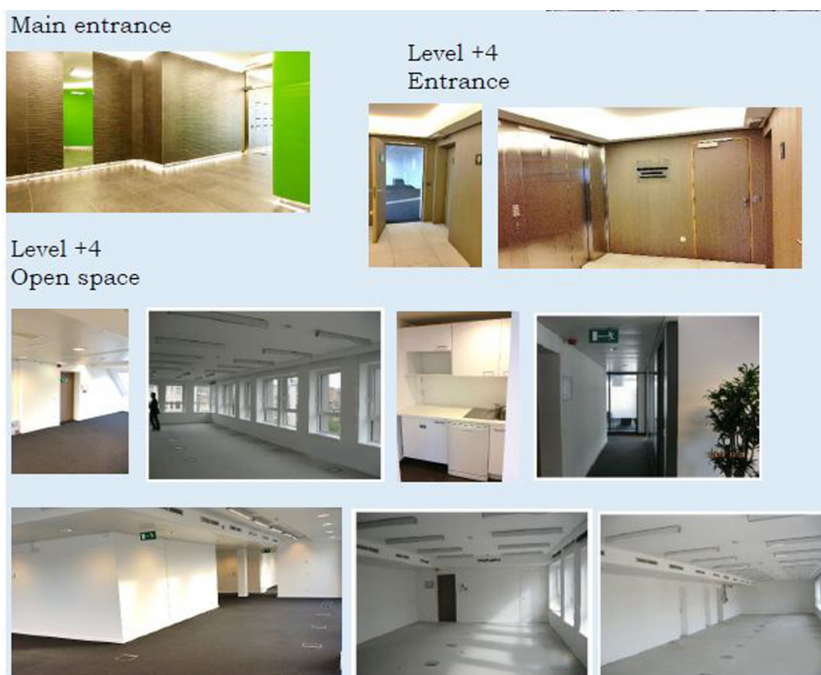
CODE DU BIEN: LU881900103 - L-1611 Luxembourg-gare – Gare

## Informations énergétiques

Type de chauffage	Chauffage à distance
Informations énergétiques	Lors de la création du document, son diagnostic de performance énergétique n'était pas encore disponible.

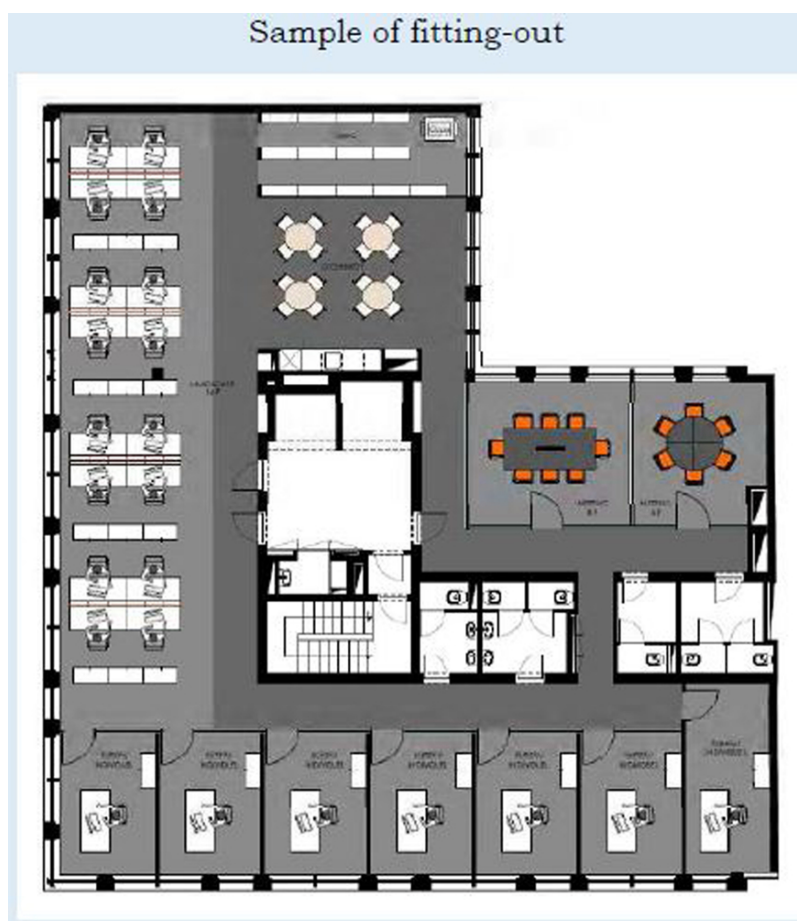
CODE DU BIEN: LU881900103 - L-1611 Luxembourg-gare – Gare

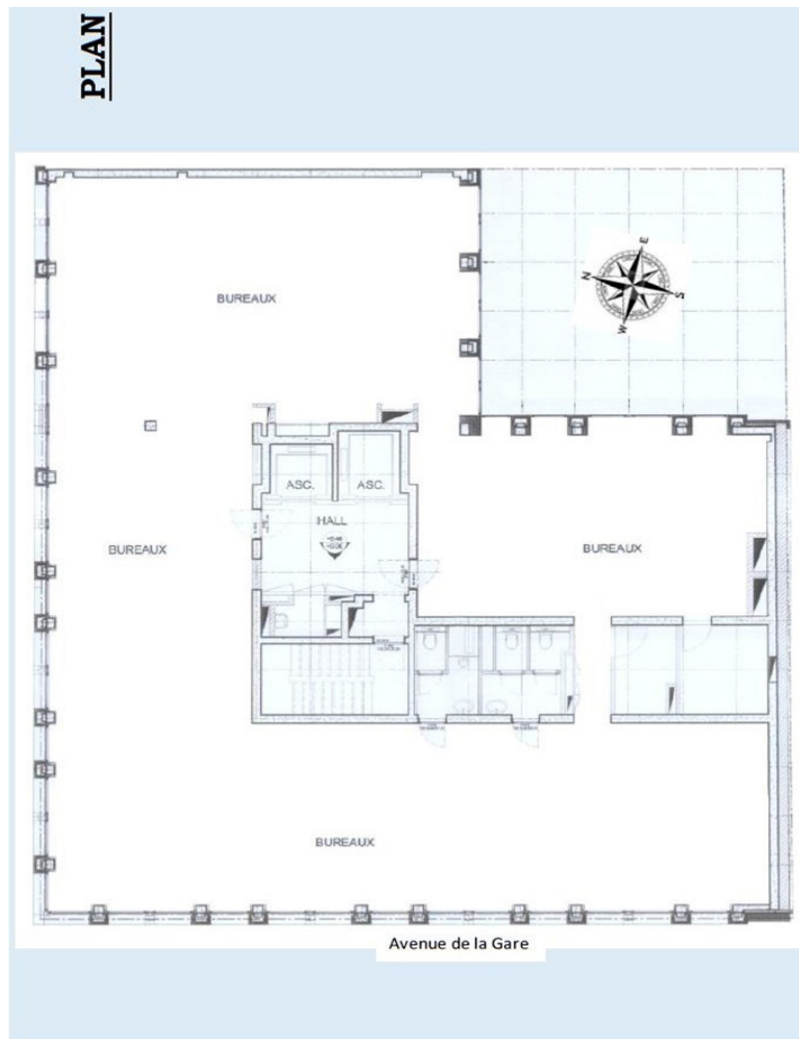
## La propriété



CODE DU BIEN: LU881900103 - L-1611 Luxembourg-gare – Gare

## Plans d'étage





Ce plan n'est pas à l'échelle. Les documents nous ont été remis par le client. Pour cette raison, nous ne pouvons pas garantir l'exactitude des informations.

CODE DU BIEN: LU881900103 - L-1611 Luxembourg-gare – Gare

## Une première impression

L'immeuble se situe à seulement 50 mètres de la gare de Luxembourg. La surface de bureau est située au 4<sup>ème</sup> étage et bénéficie d'une belle luminosité et de deux entrées séparées. Le centre se trouve à 10 minutes à pied. L'autoroute est accessible à 2 km venant de la Belgique, de la France ou de l'Allemagne.



CODE DU BIEN: LU881900103 - L-1611 Luxembourg-gare – Gare

## Contact

Pour de plus amples informations, veuillez contacter votre personne de contact :

VON POLL REAL ESTATE Limpertsberg

---

6, avenue Pasteur Limpertsberg  
E-Mail: [limpertsberg@von-poll.com](mailto:limpertsberg@von-poll.com)

*To Disclaimer of von Poll Immobilien GmbH*

---

[www.von-poll.com](http://www.von-poll.com)