

Leudelange – Leudelange

Maison/triplex récent dans une rue calme de Leudelange

CODE DU BIEN: LU241953714



PRIX D'ACHAT: 1.695.000 EUR • SURFACE HABITABLE: ca. 180 m²

CODE DU BIEN: LU241953714 - L-3374 Leudelange – Leudelange

- En un coup d'œil
- La propriété
- Informations énergétiques
- Plans d'étage
- Une première impression
- Plus d'informations
- Contact

CODE DU BIEN: LU241953714 - L-3374 Leudelange – Leudelange

En un coup d'œil

CODE DU BIEN	LU241953714
Surface habitable	ca. 180 m ²
Chambres à coucher	4
Salles de bains	3
Année de construction	2012
Place de stationnement	2 x Parking souterrain

Prix d'achat	1.695.000 EUR
Type de bien	Maison individuelle
Surface de plancher	ca. 295 m ²
Aménagement	Terrasse, WC invités, Jardin / utilisation partagée

CODE DU BIEN: LU241953714 - L-3374 Leudelange – Leudelange

Informations énergétiques

Type de chauffage	Chauffage centralisé	Classement énergétique	C
Informations énergétiques	Lors de la création du document, son diagnostic de performance énergétique n'était pas encore disponible.		

CODE DU BIEN: LU241953714 - L-3374 Leudelange – Leudelange

La propriété



CODE DU BIEN: LU241953714 - L-3374 Leudelange – Leudelange

La propriété



CODE DU BIEN: LU241953714 - L-3374 Leudelange – Leudelange

La propriété



CODE DU BIEN: LU241953714 - L-3374 Leudelange – Leudelange

La propriété



CODE DU BIEN: LU241953714 - L-3374 Leudelange – Leudelange

La propriété



CODE DU BIEN: LU241953714 - L-3374 Leudelange – Leudelange

La propriété



CODE DU BIEN: LU241953714 - L-3374 Leudelange – Leudelange

La propriété



CODE DU BIEN: LU241953714 - L-3374 Leudelange – Leudelange

La propriété



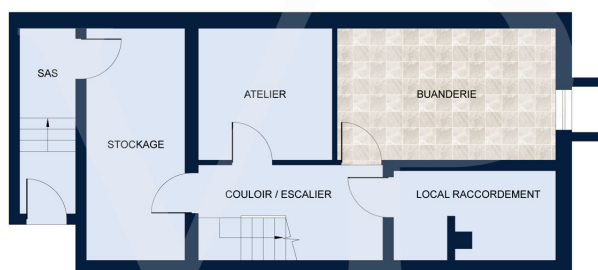
CODE DU BIEN: LU241953714 - L-3374 Leudelange – Leudelange

La propriété



CODE DU BIEN: LU241953714 - L-3374 Leudelange – Leudelange

Plans d'étage



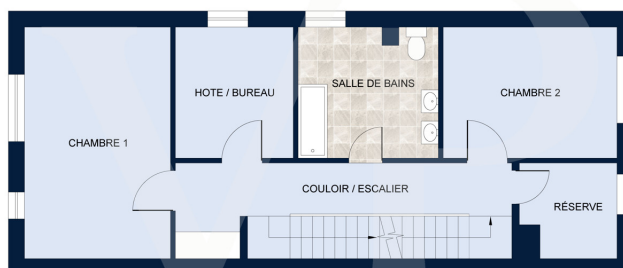
SOUS-SOL

Les plans sont fournis à titre d'information et ne sont pas contractuels



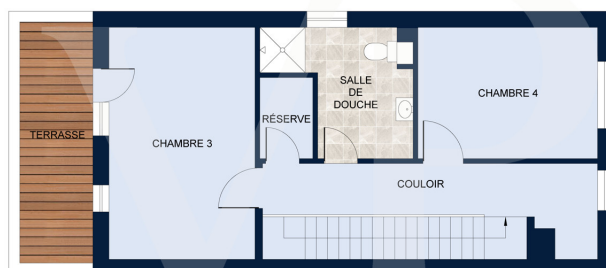
REZ-DE-CHAUSSEE

Les plans sont fournis à titre d'information et ne sont pas contractuels



PREMIER ÉTAGE

Les plans sont fournis à titre d'information et ne sont pas contractuels



DEUXIÈME ÉTAGE

Les plans sont fournis à titre d'information et ne sont pas contractuels

Ce plan n'est pas à l'échelle. Les documents nous ont été remis par le client. Pour cette raison, nous ne pouvons pas garantir l'exactitude des informations.

CODE DU BIEN: LU241953714 - L-3374 Leudelange – Leudelange

Une première impression

Von Poll Real Estate Luxembourg vous propose à la vente cette maison/triplex de haut standing datant de 2012 libre de 3 côtés dans une rue résidentielle (30km/h) calme de Leudelange. Le rez-de-chaussée s'ouvre sur un hall d'entrée avec vestiaire et wc invités menant ensuite vers le salon/salle à manger très lumineux de par ses grandes fenêtres, ainsi que la cuisine entièrement équipée avec des matériaux de qualité. L'accès à la terrasse exposée ouest se fait par le living. Une marquise électrique est installée pour bénéficier d'un peu d'ombre lors de très belles journées ensoleillées. Au premier étage, un hall de nuit dessert un bureau, une pièce de rangement et 2 chambres ($\pm 16\text{m}^2$ et $\pm 11,50\text{m}^2$) qui se partagent une grande salle de bain. Au deuxième étage se trouvent 2 chambres ($\pm 16\text{m}^2$ et $\pm 12\text{m}^2$), un dressing, une salle de douche. La grande chambre dispose d'une terrasse avec une vue dégagée. Un grand grenier aménageable ($\pm 50\text{m}^2$ de surface utile) est accessible par une trappe depuis cet étage. Le sous-sol dispose d'une vaste buanderie, d'une pièce avec douche et sauna, d'un espace de stockage et un local technique. Deux emplacements de parking sont accessibles depuis cet étage. Construite en 2012, d'une surface totale de $\pm 295\text{m}^2$ dont $\pm 180\text{m}^2$ habitable, la maison dispose du chauffage au gaz par radiateurs, de panneaux solaires, de fenêtres en double vitrage avec volets électriques, les sols sont en parquet et carrelage. Les matériaux de grande qualité, sa vue dégagée, sa luminosité, sa quiétude, sa localisation sont des atouts parmi d'autres qui font de cette maison un bien exceptionnel.

CODE DU BIEN: LU241953714 - L-3374 Leudelange – Leudelange

Plus d'informations

Toutes les indications dans le présent document sont basées exclusivement sur les informations mises à notre disposition par nos clients. Nous n'assumons aucune garantie quant à la complétude, l'exactitude et l'actualité de ces indications. Les frais de notaire et les frais d'inscription au registre foncier sont à charge de l'acheteur. La commission de vente est à charge du vendeur, qui a signé le mandat de vente avec notre agence.

CODE DU BIEN: LU241953714 - L-3374 Leudelange – Leudelange

Contact

Pour de plus amples informations, veuillez contacter votre personne de contact :

VON POLL REAL ESTATE Limpertsberg

6, avenue Pasteur Limpertsberg
E-Mail: limpertsberg@von-poll.com

To Disclaimer of von Poll Immobilien GmbH

www.von-poll.com