

Luxembourg- Gare – Luxembourg-Gare

# Appartement 2 chambres à louer proche de la Gare

CODE DU BIEN: LU241953693



PRIX DE LOYER: 3.000 EUR • SURFACE HABITABLE: ca. 82 m<sup>2</sup>

CODE DU BIEN: LU241953693 - L-1611 Luxembourg- Gare – Luxembourg-Gare

- En un coup d'œil
- La propriété
- Informations énergétiques
- Plans d'étage
- Une première impression
- Plus d'informations
- Contact

CODE DU BIEN: LU241953693 - L-1611 Luxembourg- Gare – Luxembourg-Gare

## En un coup d'œil

CODE DU BIEN	LU241953693
Surface habitable	ca. 82 m <sup>2</sup>
Type de toiture	Toit à la Mansart
Etage	3
Chambres à coucher	2
Salles de bains	1

Prix de loyer	3.000 EUR
Coûts supplémentaires	250 EUR
Type	Etage
Technique de construction	massif
Aménagement	Bloc-cuisine

CODE DU BIEN: LU241953693 - L-1611 Luxembourg- Gare – Luxembourg-Gare

## Informations énergétiques

Type de chauffage	Chauffage centralisé
Source d'alimentation	Gaz
Informations énergétiques	Lors de la création du document, son diagnostic de performance énergétique n'était pas encore disponible.

CODE DU BIEN: LU241953693 - L-1611 Luxembourg- Gare – Luxembourg-Gare

## La propriété





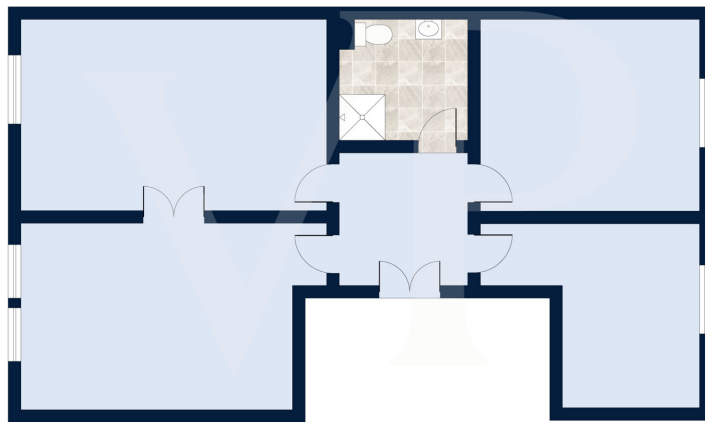
CODE DU BIEN: LU241953693 - L-1611 Luxembourg- Gare – Luxembourg-Gare

## La propriété



CODE DU BIEN: LU241953693 - L-1611 Luxembourg- Gare – Luxembourg-Gare

## Plans d'étage



Les plans sont fournis à titre d'information et ne sont pas contractuels

Ce plan n'est pas à l'échelle. Les documents nous ont été remis par le client. Pour cette raison, nous ne pouvons pas garantir l'exactitude des informations.

CODE DU BIEN: LU241953693 - L-1611 Luxembourg- Gare – Luxembourg-Gare

## Une première impression

Von Poll vous propose à la location un très bel appartement à haut plafond dans le quartier de la Gare. Sa surface de +/- 82 m2 offre un bel espace de vie dans ce quartier très prisé et connecté. Cet appartement à hauts plafonds et portes hautes se compose d'un hall d'entrée, d'un living, d'une cuisine, une salle de bain et 2 grandes chambres. Situé au 3ème étage d'une petite copropriété, à 1 min à pied du tram, à 5 minutes à pied de la gare et à 10 minutes du centre ville par le pont "la Passerelle", cet appartement est idéalement situé.



CODE DU BIEN: LU241953693 - L-1611 Luxembourg- Gare – Luxembourg-Gare

## Plus d'informations

Conformément à la loi sur le bail à loyer du 10/7/2024 entrée en vigueur le 1/8/2024, les frais de commission d'agence immobilière d'un mois de loyer +TVA (17%) seront partagés équitablement (50/50) entre le bailleur et le locataire, chacun recevant sa facture. Elle est due à la signature du bail. Toutes les indications dans le présent document sont basées exclusivement sur les informations mises à notre disposition par nos clients. Nous n'assumons aucune garantie quant à la complétude, l'exactitude et l'actualité de ces indications.

CODE DU BIEN: LU241953693 - L-1611 Luxembourg- Gare – Luxembourg-Gare

## Contact

Pour de plus amples informations, veuillez contacter votre personne de contact :

VON POLL REAL ESTATE Limpertsberg

---

6, avenue Pasteur Limpertsberg  
E-Mail: [limpertsberg@von-poll.com](mailto:limpertsberg@von-poll.com)

*To Disclaimer of von Poll Immobilien GmbH*

---

[www.von-poll.com](http://www.von-poll.com)