

Luxembourg-Limpertsberg

# Penthouse 2 chambres à vendre à Limpertsberg

CODE DU BIEN: LU241953691



PRIX D'ACHAT: 995.000 EUR • SURFACE HABITABLE: ca. 75,28 m<sup>2</sup>

CODE DU BIEN: LU241953691 - L-2311 Luxembourg-Limpertsberg

- En un coup d'œil
- La propriété
- Informations énergétiques
- Plans d'étage
- Une première impression
- Plus d'informations
- Contact

CODE DU BIEN: LU241953691 - L-2311 Luxembourg-Limpertsberg

## En un coup d'œil

|                        |   |                           |                      |
|------------------------|---|---------------------------|----------------------|
| CODE DU BIEN           | LU241953691                               | Prix d'achat              | 995.000 EUR          |
| Surface habitable      | ca. 75,28 m <sup>2</sup>                  | Type                      | Attique              |
| Type de toiture        | Toit à la Mansart                         | État de la propriété      | Bon état             |
| Etage                  | 4   | Technique de construction | massif               |
| Chambres à coucher     | 2   | Aménagement               | Terrasse, WC invités |
| Salles de bains        | 1   |                           |                      |
| Place de stationnement | 1 x Parking souterrain, 85000 EUR (Vente) |                           |                      |

CODE DU BIEN: LU241953691 - L-2311 Luxembourg-Limpertsberg

## Informations énergétiques

| Source d'alimentation     | Gaz   |
|---------------------------|---|
| Informations énergétiques | Lors de la création du document, son diagnostic de performance énergétique n'était pas encore disponible. |

CODE DU BIEN: LU241953691 - L-2311 Luxembourg-Limpertsberg

## La propriété





CODE DU BIEN: LU241953691 - L-2311 Luxembourg-Limpertsberg

## La propriété



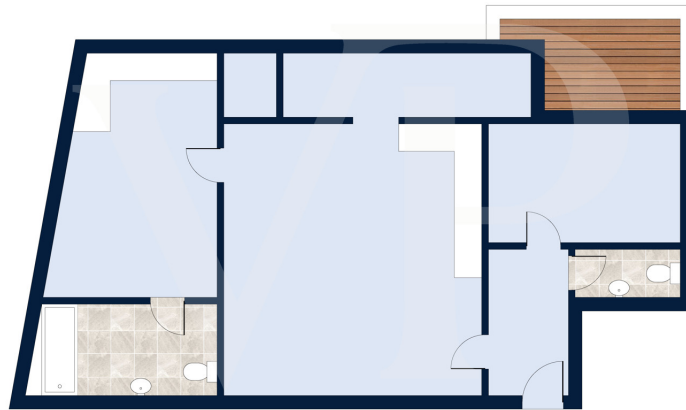
CODE DU BIEN: LU241953691 - L-2311 Luxembourg-Limpertsberg

## La propriété



CODE DU BIEN: LU241953691 - L-2311 Luxembourg-Limpertsberg

## Plans d'étage



Les plans sont fournis à titre d'information et ne sont pas contractuels

Ce plan n'est pas à l'échelle. Les documents nous ont été remis par le client. Pour cette raison, nous ne pouvons pas garantir l'exactitude des informations.



CODE DU BIEN: LU241953691 - L-2311 Luxembourg-Limpertsberg

## Une première impression

Von Poll vous propose à la vente ce magnifique Penthouse à Limpertsberg orienté sud. Ce bien se localise au coeur du Limpertsberg, proche des commerces et du centre ville. Situé dans un building très bien construit, cet appartement se compose de : 1 living/salle à manger s'ouvrant sur la cuisine et l'autre terrasse. 2 chambres à coucher 1 salle de bain Les 2 terrasses offrent une vue dégagée orientée sud. Une toilette séparée à l'entrée du bien et des placards complètent le bien. Une cave fait partie du Penthouse. Un emplacement de parking souterrain est disponible à 85.000€. Belle localisation pour un penthouse avec vue dégagée.

**CODE DU BIEN: LU241953691 - L-2311 Luxembourg-Limpertsberg**

## Plus d'informations

Toutes les indications dans le présent document sont basées exclusivement sur les informations mises à notre disposition par nos clients. Nous n'assumons aucune garantie quant à la complétude, l'exactitude et l'actualité de ces indications. Les frais de notaire et les frais d'inscription au registre foncier sont à charge de l'acheteur. La commission de vente est à charge du vendeur, qui a signé le mandat de vente avec notre agence.

CODE DU BIEN: LU241953691 - L-2311 Luxembourg-Limpertsberg

## Contact

Pour de plus amples informations, veuillez contacter votre personne de contact :

VON POLL REAL ESTATE Limpertsberg

---

6, avenue Pasteur Limpertsberg  
E-Mail: [limpertsberg@von-poll.com](mailto:limpertsberg@von-poll.com)

*To Disclaimer of von Poll Immobilien GmbH*

---

[www.von-poll.com](http://www.von-poll.com)