

Luxembourg-Limpertsberg – Luxembourg-Limpertsberg

Maison de ville à vendre à Limpertsberg

CODE DU BIEN: LU221953572



PRIX D'ACHAT: 2.200.000 EUR • SURFACE HABITABLE: ca. 230 m² • SUPERFICIE DU TERRAIN: 178 m²

CODE DU BIEN: LU221953572 - L-2310 Luxembourg-Limpertsberg – Luxembourg-Limpertsberg

- En un coup d'œil
- La propriété
- Informations énergétiques
- Plans d'étage
- Une première impression
- Plus d'informations
- Contact

CODE DU BIEN: LU221953572 - L-2310 Luxembourg-Limpertsberg – Luxembourg-Limpertsberg

En un coup d'œil

CODE DU BIEN	LU221953572	Prix d'achat	2.200.000 EUR
Surface habitable	ca. 230 m ²	Type de bien	Maison en bande
Type de toiture	Toit à la Mansart	Surface total	ca. 327 m ²
Chambres à coucher	5	Technique de construction	massif
Salles de bains	2	Aménagement	Terrasse, WC invités, Jardin / utilisation partagée, Bloc-cuisine
Place de stationnement	1 x Garage		

CODE DU BIEN: LU221953572 - L-2310 Luxembourg-Limpertsberg – Luxembourg-Limpertsberg

Informations énergétiques

Source d'alimentation	Gaz
Informations énergétiques	Lors de la création du document, son diagnostic de performance énergétique n'était pas encore disponible.

CODE DU BIEN: LU221953572 - L-2310 Luxembourg-Limpertsberg – Luxembourg-Limpertsberg

La propriété



CODE DU BIEN: LU221953572 - L-2310 Luxembourg-Limpertsberg – Luxembourg-Limpertsberg

La propriété



CODE DU BIEN: LU221953572 - L-2310 Luxembourg-Limpertsberg – Luxembourg-Limpertsberg

La propriété



CODE DU BIEN: LU221953572 - L-2310 Luxembourg-Limpertsberg – Luxembourg-Limpertsberg

La propriété



CODE DU BIEN: LU221953572 - L-2310 Luxembourg-Limpertsberg – Luxembourg-Limpertsberg

La propriété



CODE DU BIEN: LU221953572 - L-2310 Luxembourg-Limpertsberg – Luxembourg-Limpertsberg

La propriété



CODE DU BIEN: LU221953572 - L-2310 Luxembourg-Limpertsberg – Luxembourg-Limpertsberg

Plans d'étage



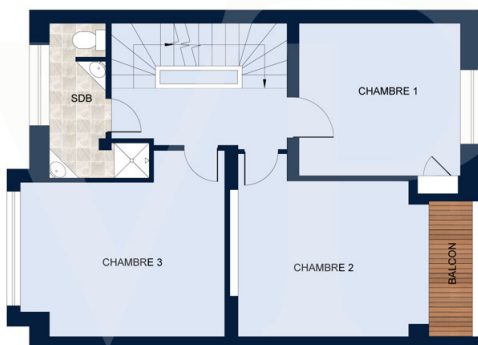
SOUS-SOL

Les plans sont fournis à titre d'information et ne sont pas contractuels



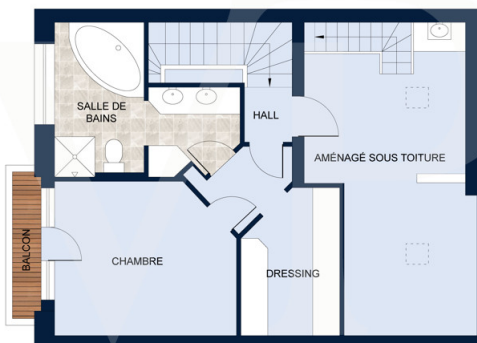
REZ-DE-CHAUSÉE

Les plans sont fournis à titre d'information et ne sont pas contractuels



PREMIER ÉTAGE

Les plans sont fournis à titre d'information et ne sont pas contractuels



DEUXIÈME ÉTAGE

Les plans sont fournis à titre d'information et ne sont pas contractuels

Ce plan n'est pas à l'échelle. Les documents nous ont été remis par le client. Pour cette raison, nous ne pouvons pas garantir l'exactitude des informations.

CODE DU BIEN: LU221953572 - L-2310 Luxembourg-Limpertsberg – Luxembourg-Limpertsberg

Une première impression

Von Poll vous présente à la vente une charmante maison de ville mitoyenne. Cette maison se compose au rez-de-chaussée, d'un hall d'entrée avec WC, un living/salon orienté vers la terrasse, une cuisine équipée très lumineuse et avec un accès vers la terrasse de l'habitation. Au premier étage de ce bien se trouvent 3 chambres à coucher et une salle de bain. Au 2ème étage nous avons 2 chambres et une salle de bain. Un garage et des caves complètent ce bien. Proche des commerces, du centre ville, des transports et écoles.

CODE DU BIEN: LU221953572 - L-2310 Luxembourg-Limpertsberg – Luxembourg-Limpertsberg

Plus d'informations

Toutes les indications dans le présent document sont basées exclusivement sur les informations mises à notre disposition par nos clients. Nous n'assumons aucune garantie quant à la complétude, l'exactitude et l'actualité de ces indications. Les frais de notaire et les frais d'inscription au registre foncier sont à charge de l'acheteur. La commission de vente est à charge du vendeur, qui a signé le mandat de vente avec notre agence.

CODE DU BIEN: LU221953572 - L-2310 Luxembourg-Limpertsberg – Luxembourg-Limpertsberg

Contact

Pour de plus amples informations, veuillez contacter votre personne de contact :

VON POLL REAL ESTATE Limpertsberg

6, avenue Pasteur Limpertsberg
E-Mail: limpertsberg@von-poll.com

To Disclaimer of von Poll Immobilien GmbH

www.von-poll.com