

Luxembourg-Centre

# Appartement à rénover 4 chambres à vendre au centre de Luxembourg

CODE DU BIEN: LU211953497



PRIX D'ACHAT: 2.600.000 EUR • SURFACE HABITABLE: ca. 170 m<sup>2</sup>

CODE DU BIEN: LU211953497 - L-2449 Luxembourg-Centre

- En un coup d'œil
- La propriété
- Informations énergétiques
- Plans d'étage
- Une première impression
- Plus d'informations
- Contact

CODE DU BIEN: LU211953497 - L-2449 Luxembourg-Centre

## En un coup d'œil

CODE DU BIEN	LU211953497	Prix d'achat	2.600.000 EUR
Surface habitable	ca. 170 m <sup>2</sup>	Type	Etage
Etage	3	État de la propriété	A rénover
Chambres à coucher	4	Technique de construction	massif
Salles de bains	2	Aménagement	WC invités, Bloc-cuisine

CODE DU BIEN: LU211953497 - L-2449 Luxembourg-Centre

## Informations énergétiques

Type de chauffage	Chauffage centralisé	Classement énergétique	G
Source d'alimentation	Gaz		
Informations énergétiques	Lors de la création du document, son diagnostic de performance énergétique n'était pas encore disponible.		

CODE DU BIEN: LU211953497 - L-2449 Luxembourg-Centre

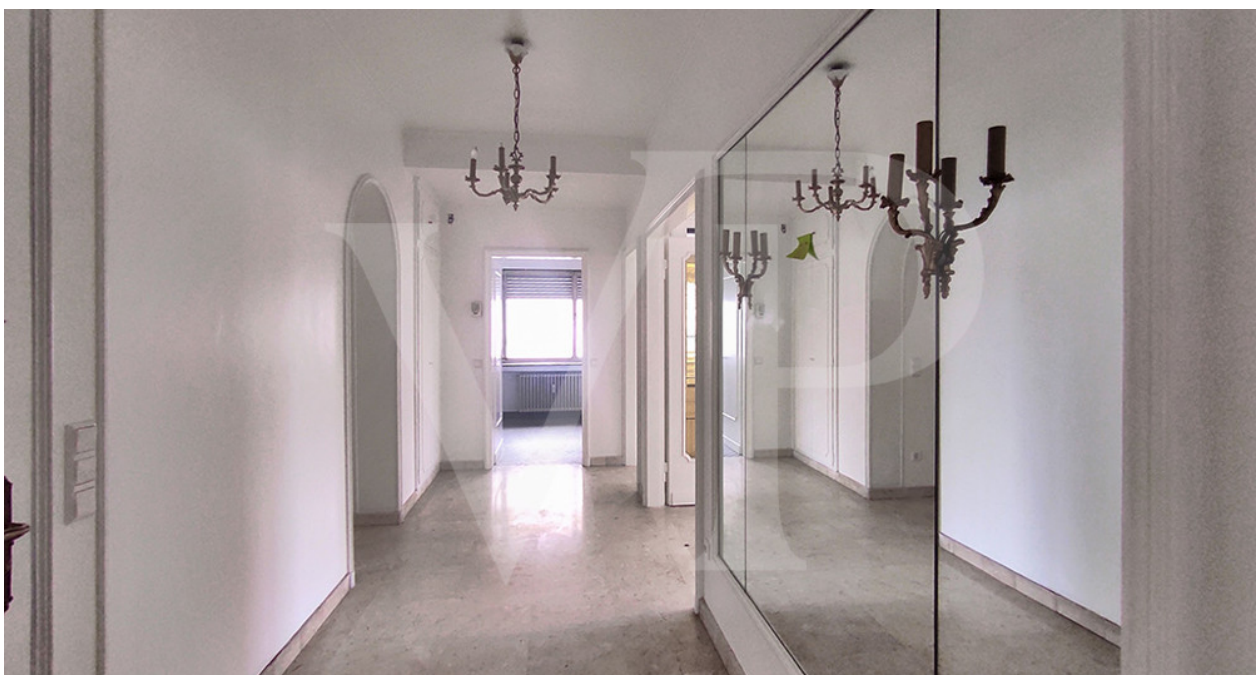
## La propriété





CODE DU BIEN: LU211953497 - L-2449 Luxembourg-Centre

## La propriété



CODE DU BIEN: LU211953497 - L-2449 Luxembourg-Centre

## La propriété





CODE DU BIEN: LU211953497 - L-2449 Luxembourg-Centre

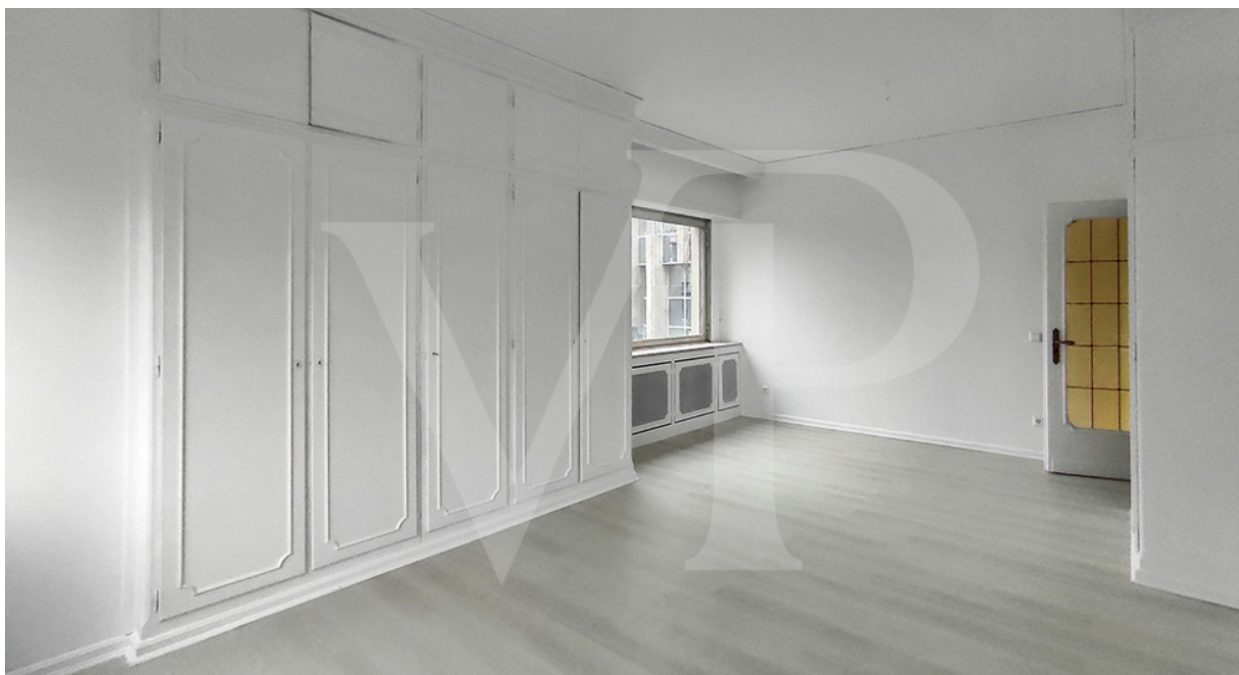
## La propriété





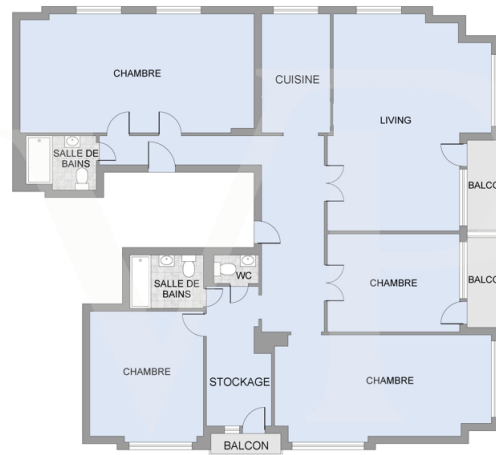
CODE DU BIEN: LU211953497 - L-2449 Luxembourg-Centre

## La propriété



CODE DU BIEN: LU211953497 - L-2449 Luxembourg-Centre

## Plans d'étage



Les plans sont fournis à titre d'information et ne sont pas contractuels

Ce plan n'est pas à l'échelle. Les documents nous ont été remis par le client. Pour cette raison, nous ne pouvons pas garantir l'exactitude des informations.

CODE DU BIEN: LU211953497 - L-2449 Luxembourg-Centre

## Une première impression

Von Poll vous propose à la vente un appartement 4 chambres à rénover au centre ville avec une vue dégagée. Situé au coeur du Luxembourg et sur l'avenue la plus prisée, cet appartement offre un bel espace de vie. Il est composé d'un beau living, d'une cuisine , d'un hall d'entrée avec placards, de 4 chambres à coucher, de 2 salles de bain, 1 WC séparé, 2 balcons et 2 caves. Un parking au prix de 100.000,- euros est disponible à la vente. A voir absolument. Proche de tous les commerces, musées, gare etc .....

CODE DU BIEN: LU211953497 - L-2449 Luxembourg-Centre

## Plus d'informations

Toutes les indications dans le présent document sont basées exclusivement sur les informations mises à notre disposition par nos clients. Nous n'assumons aucune garantie quant à la complétude, l'exactitude et l'actualité de ces indications. Les frais de notaire et les frais d'inscription au registre foncier sont à charge de l'acheteur. La commission de vente est à charge du vendeur, qui a signé le mandat de vente avec notre agence.



CODE DU BIEN: LU211953497 - L-2449 Luxembourg-Centre

## Contact

Pour de plus amples informations, veuillez contacter votre personne de contact :

VON POLL REAL ESTATE Limpertsberg

---

6, avenue Pasteur Limpertsberg  
E-Mail: [limpertsberg@von-poll.com](mailto:limpertsberg@von-poll.com)

*To Disclaimer of von Poll Immobilien GmbH*

---

[www.von-poll.com](http://www.von-poll.com)