

Luxembourg-Limpertsberg

# Superbe Maison de Maître à vendre au Limpertsberg

CODE DU BIEN: LU211953437



PRIX D'ACHAT: 3.250.000 EUR • SURFACE HABITABLE: ca. 240 m<sup>2</sup> • SUPERFICIE DU TERRAIN: 360 m<sup>2</sup>

CODE DU BIEN: LU211953437 - 1532 Luxembourg-Limpertsberg

- En un coup d'œil
- La propriété
- Informations énergétiques
- Une première impression
- Tout sur l'emplacement
- Plus d'informations
- Contact

CODE DU BIEN: LU211953437 - 1532 Luxembourg-Limpertsberg

## En un coup d'œil

CODE DU BIEN	LU211953437	Prix d'achat	3.250.000 EUR
Surface habitable	ca. 240 m <sup>2</sup>	Type de bien	Villa
Type de toiture	Toit à la Mansart	Surface total	ca. 392 m <sup>2</sup>
Chambres à coucher	6	État de la propriété	Bon état
Salles de bains	2	Technique de construction	massif
Place de stationnement	1 x Garage	Surface de plancher	ca. 152 m <sup>2</sup>
		Aménagement	Terrasse, WC invités, Jardin / utilisation partagée, Bloc-cuisine

CODE DU BIEN: LU211953437 - 1532 Luxembourg-Limpertsberg

## Informations énergétiques

Type de chauffage	Chauffage à distance
Source d'alimentation	Combustible liquide
Informations énergétiques	Lors de la création du document, son diagnostic de performance énergétique n'était pas encore disponible.

CODE DU BIEN: LU211953437 - 1532 Luxembourg-Limpertsberg

## La propriété



CODE DU BIEN: LU211953437 - 1532 Luxembourg-Limpertsberg

## La propriété



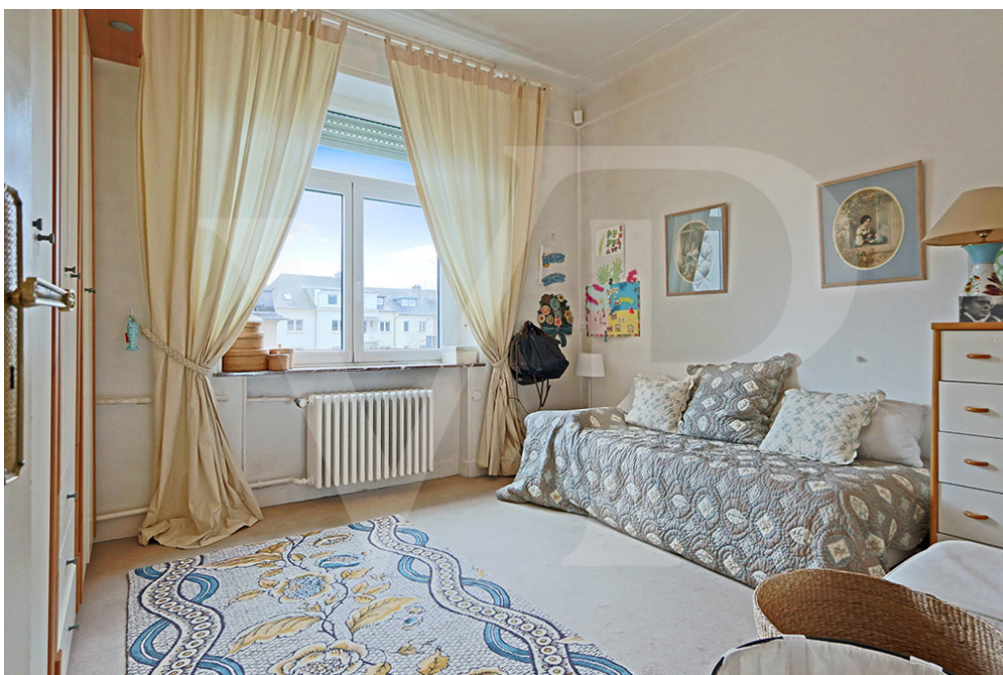
CODE DU BIEN: LU211953437 - 1532 Luxembourg-Limpertsberg

## La propriété



CODE DU BIEN: LU211953437 - 1532 Luxembourg-Limpertsberg

## La propriété





CODE DU BIEN: LU211953437 - 1532 Luxembourg-Limpertsberg

## La propriété



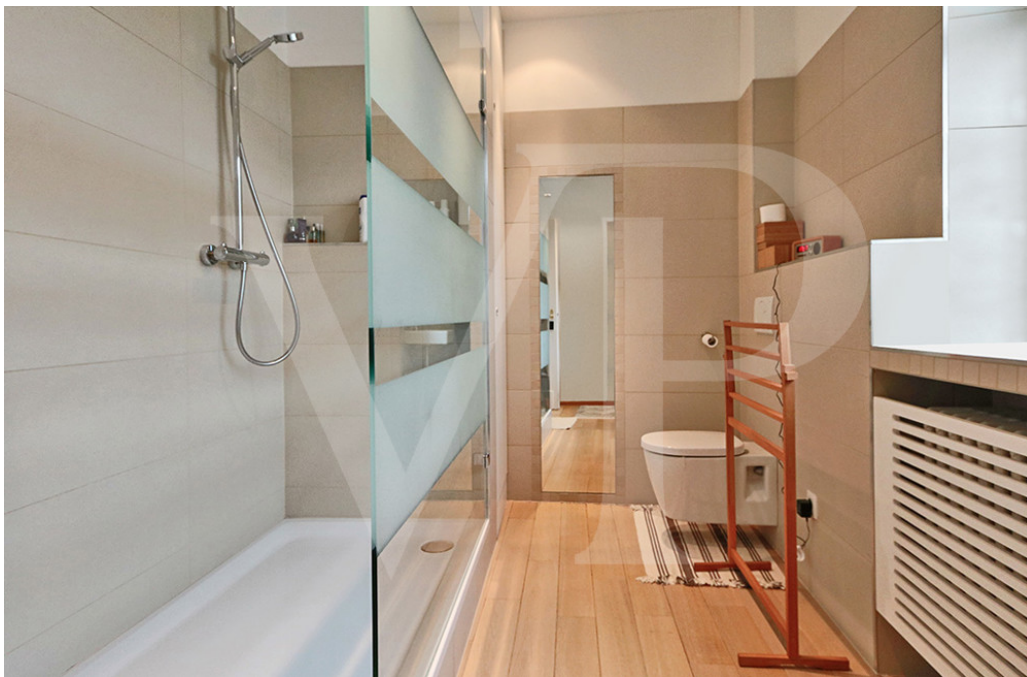
CODE DU BIEN: LU211953437 - 1532 Luxembourg-Limpertsberg

## La propriété



CODE DU BIEN: LU211953437 - 1532 Luxembourg-Limpertsberg

## La propriété



CODE DU BIEN: LU211953437 - 1532 Luxembourg-Limpertsberg

## La propriété



CODE DU BIEN: LU211953437 - 1532 Luxembourg-Limpertsberg

## Une première impression

Von Poll vous présente cette magnifique Maison de Maître au charme incontournable à vendre au Limpertsberg. Située dans un des quartiers les plus calme du Limpertsberg, cette maison vous séduira par tous les avantages d'une maison de famille. L'entrée surélevée vous dirige vers un hall très spacieux qui dessert plusieurs pièces : Le salon et le living sont en enfilade, la salle à manger donne sur le jardin et rend l'espace très privatif. La cuisine séparée est vaste très bien équipée. Un WC séparé et un débarras complètent le rez-de-chaussée. Une belle cage d'escalier vous mène au 1er étage qui se compose de 3 chambres, 1 salle de bain et un palier. Chauffage au Mazout, possibilité de se raccorder au Gaz de ville. Le 2ème étage se compose de 3 chambres, 2 débarras, 1 salle de douche et 1 accès au grenier qui peut être aménagé. Vous trouverez également de belles caves et un garage fermé. Le jardin orienté sud embellit cette magnifique maison. Proche de toutes les commodités, magasins, écoles, transports, ....

CODE DU BIEN: LU211953437 - 1532 Luxembourg-Limpertsberg

## Tout sur l'emplacement

Située dans le quartier très recherché de Limpertsberg, la maison se situe proche des écoles et des accès aux différents quartiers de la ville. De nombreux restaurants, supermarchés, médecins, cliniques, commerces de proximité et crèches se trouvent au cœur du quartier de Limpertsberg. Le Kirchberg se trouve à 2,6 km, le centre-ville se trouve à 1,8 km, l'aéroport se trouve à 10 km, la cloche d'Or se trouve à 5 km.

CODE DU BIEN: LU211953437 - 1532 Luxembourg-Limpertsberg

## Plus d'informations

Toutes les indications dans le présent document sont basées exclusivement sur les informations mises à notre disposition par nos clients. Nous n'assumons aucune garantie quant à la complétude, l'exactitude et l'actualité de ces indications. Les frais de notaire et les frais d'inscription au registre foncier sont à charge de l'acheteur. La commission de vente est à charge du vendeur, qui a signé le mandat de vente avec notre agence.

CODE DU BIEN: LU211953437 - 1532 Luxembourg-Limpertsberg

## Contact

Pour de plus amples informations, veuillez contacter votre personne de contact :

VON POLL REAL ESTATE Limpertsberg

---

6, avenue Pasteur Limpertsberg  
E-Mail: [limpertsberg@von-poll.com](mailto:limpertsberg@von-poll.com)

*To Disclaimer of von Poll Immobilien GmbH*

---

[www.von-poll.com](http://www.von-poll.com)