

Luxembourg-centre ville – CBD

Office for rent in beautiful building with service

CODE DU BIEN: 21



CODE DU BIEN: 21 - L-1331 Luxembourg-centre ville – CBD

- En un coup d'œil
- La propriété
- Informations énergétiques
- Une première impression
- Contact

CODE DU BIEN: 21 - L-1331 Luxembourg-centre ville – CBD

En un coup d'œil

CODE DU BIEN	21	Office/Professional practice	Centre bureaux
Disponible à partir du	Selon l'arrangement	Commission pour le locataire	Fees: 15% to the charge under tenant
		Surface total	ca. 80 m ²
		Surface de plancher	ca. 0 m ²

CODE DU BIEN: 21 - L-1331 Luxembourg-centre ville – CBD

Informations énergétiques

Type de chauffage Chauffage centralisé

CODE DU BIEN: 21 - L-1331 Luxembourg-centre ville – CBD

La propriété



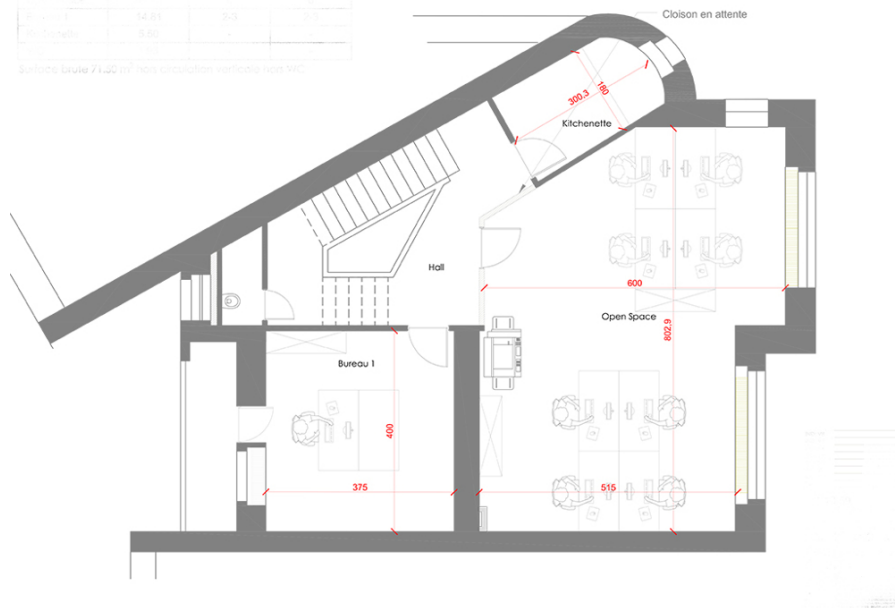
CODE DU BIEN: 21 - L-1331 Luxembourg-centre ville – CBD

La propriété



Particularité	Surface (m ²)	Coût	Coût/m ²
Surface totale	71,20		
Surface utile	60,00		
Surface de bureaux	54,81	508	9,27
Surface de cuisine	8,50		
Surface de salle de réunion	7,69		

Surface totale 71,20 m² hors circulation verticale hors WC



CODE DU BIEN: 21 - L-1331 Luxembourg-centre ville – CBD

Une première impression

Offices to let in an entirely renovated building on one of the prestigious avenues of Luxembourg city -- CBD This property offers a common reception, meeting room, leisure room, kitchen and toilets, to be shared with the other two tenants. It is near all the amenities (public transport, restaurants, shops, etc) and close to the city center. The parking on the Winston Churchill square is also close by. Located on one of the sought after avenues of Luxembourg (Boulevard Grande Duchesse Charlotte), these offices are 15 min. walking from the railway stations, a few minutes from the main bus hub and 15 min. from the international airport.

CODE DU BIEN: 21 - L-1331 Luxembourg-centre ville – CBD

Contact

Pour de plus amples informations, veuillez contacter votre personne de contact :

VON POLL REAL ESTATE Limpertsberg

6, avenue Pasteur Limpertsberg
E-Mail: limpertsberg@von-poll.com

To Disclaimer of von Poll Immobilien GmbH

www.von-poll.com