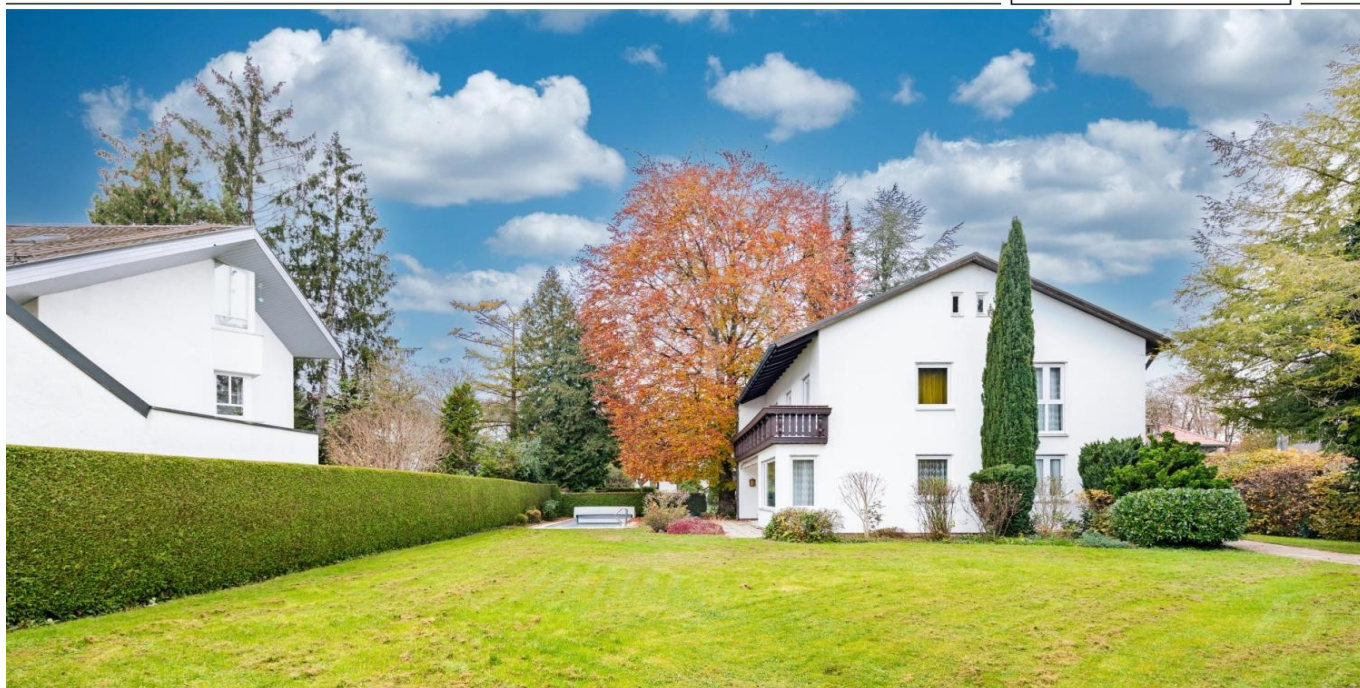


Gräfelfing – Gräfelfing

Freistehendes Einfamilienhaus in erstklassiger Lage von Gräfelfing mit Garten und Outdoorpool

CODE DU BIEN: 24225056



www.von-poll.com

PRIX D'ACHAT: 3.000.000 EUR • SURFACE HABITABLE: ca. 183 m² • PIÈCES: 6 • SUPERFICIE DU TERRAIN: 1.044 m²

CODE DU BIEN: 24225056 - 82166 Gräfelfing – Gräfelfing

- En un coup d'œil
- La propriété
- Informations énergétiques
- Plans d'étage
- Une première impression
- Détails des commodités
- Tout sur l'emplacement
- Plus d'informations
- Contact

CODE DU BIEN: 24225056 - 82166 Gräfelfing – Gräfelfing

En un coup d'œil

CODE DU BIEN	24225056	Prix d'achat	3.000.000 EUR
Surface habitable	ca. 183 m ²	Type de bien	Maison individuelle
Type de toiture	à deux versants	Commission pour le locataire	Käuferprovision beträgt 3,57 % (inkl. MwSt.) des beurkundeten Kaufpreises
Pièces	6	État de la propriété	Bon état
Chambres à coucher	4	Technique de construction	massif
Salles de bains	1	Aménagement	Terrasse, WC invités, Jardin / utilisation partagée, Bloc-cuisine, Balcon
Année de construction	1965		
Place de stationnement	2 x Garage		

CODE DU BIEN: 24225056 - 82166 Gräfelfing – Gräfelfing

Informations énergétiques

Type de chauffage	Chauffage centralisé	Certification énergétique	Diagnostic énergétique
Chauffage	Huile	Consommation d'énergie	225.41 kWh/m ² a
Certification énergétique valable jusqu'au	08.11.2034	Classement énergétique	G
Source d'alimentation	Combustible liquide	Année de construction selon le certificat énergétique	2017

CODE DU BIEN: 24225056 - 82166 Gräfelfing – Gräfelfing

La propriété



CODE DU BIEN: 24225056 - 82166 Gräfelfing – Gräfelfing

La propriété



CODE DU BIEN: 24225056 - 82166 Gräfelfing – Gräfelfing

La propriété



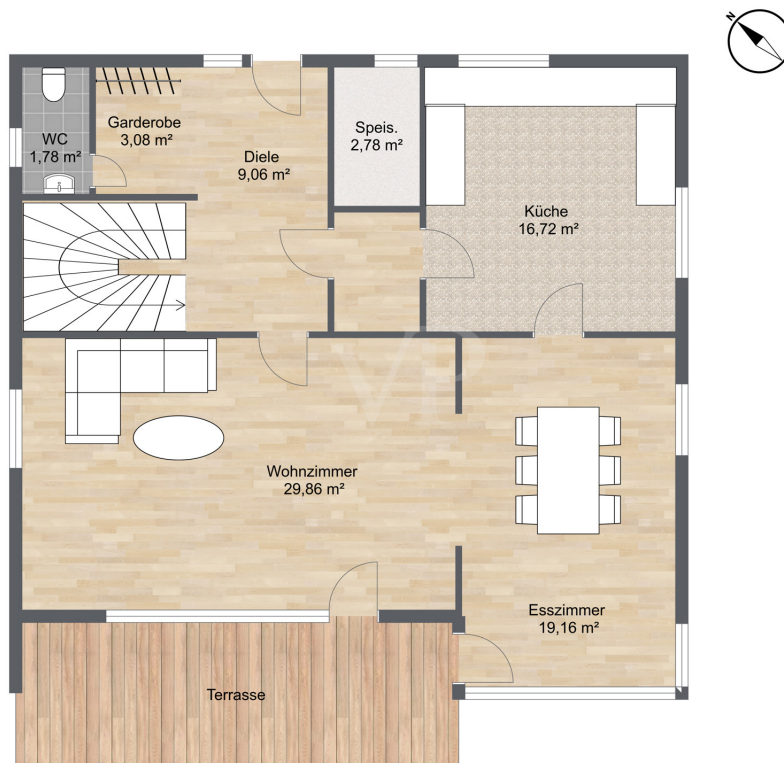
CODE DU BIEN: 24225056 - 82166 Gräfelfing – Gräfelfing

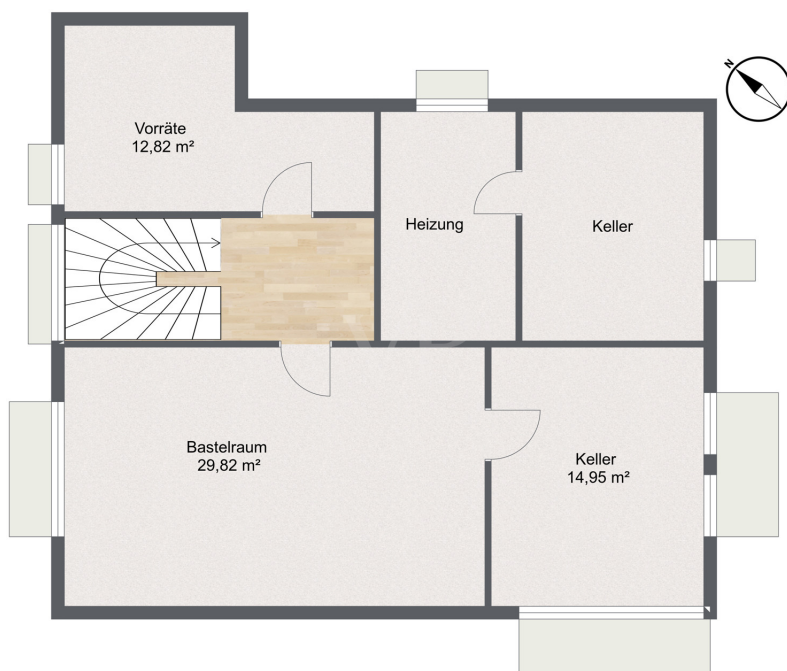
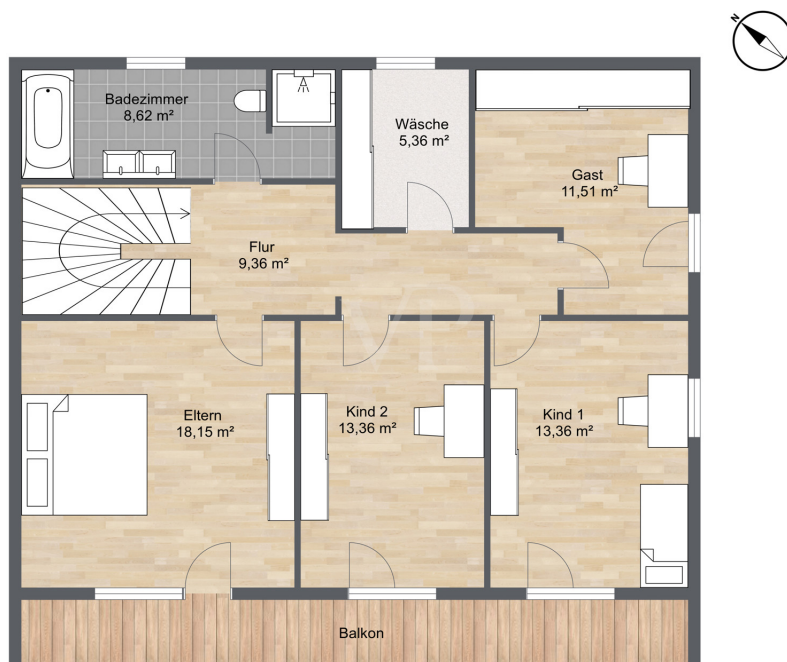
La propriété



CODE DU BIEN: 24225056 - 82166 Gräfelfing – Gräfelfing

Plans d'étage





Ce plan n'est pas à l'échelle. Les documents nous ont été remis par le client. Pour cette raison, nous ne pouvons pas garantir l'exactitude des informations.

CODE DU BIEN: 24225056 - 82166 Gräfelfing – Gräfelfing

Une première impression

In erstklassiger Lage von Gräfelfing erwartet Sie dieses freistehende Einfamilienhaus auf einem großzügigen Grundstück von 1.010 m², das anspruchsvolles Wohnen auf ca. 182 m² Wohnfläche ermöglicht. Das 1965 erbaute Anwesen beeindruckt mit einer durchdachten Raumaufteilung und exklusiven Details, die eine zeitlose Eleganz mit funktionalem Komfort verbinden. Im großzügigen Wohn- und Essbereich unterstreicht ein hochwertiges Stabholzparkett den repräsentativen Charakter des Hauses und schafft ein warmes, stilvolles Ambiente für gesellige Abende und Familienfeiern. Besonders hervorzuheben ist der weitläufige Garten mit idealer Südausrichtung, der nicht nur Privatsphäre bietet, sondern mit einem gepflegten Outdoorpool höchsten Freizeitkomfort garantiert. Der Garten lädt zum Verweilen und Entspannen ein und bildet eine idyllische Kulisse, die perfekt in die naturnahe Umgebung eingebettet ist. Eine großzügige Terrasse und ein Westbalkon erweitern den Wohnbereich ins Freie und schaffen zu jeder Tageszeit ideale Rückzugsorte im Außenbereich. Diese Immobilie ist optimal für Familien geeignet, die eine familienfreundliche Umgebung schätzen, ohne auf gehobenen Wohnkomfort verzichten zu wollen. Die exklusive Lage verbindet ruhiges Wohnen im Grünen mit einer hervorragenden Anbindung an städtische Infrastruktur und bietet ein ideales Umfeld für ein komfortables, naturnahes Leben. Dieses Haus stellt eine einmalige Gelegenheit dar, eine besondere Immobilie in einer der begehrtesten Wohngegenden Gräfelfings zu erwerben – ein Lebensraum, der höchste Ansprüche erfüllt und gleichzeitig Geborgenheit und Lebensqualität bietet. * Bei Fragen stehen wir Ihnen jederzeit gerne zur Verfügung!

CODE DU BIEN: 24225056 - 82166 Gräfelfing – Gräfelfing

Détails des commodités

HIGHLIGHTS

- * Erstklassige Lage von Gräfelfing
- * Großzügiges Grundstück von ca. 1.044 m²
- * Familienfreundliche und naturnahe Umgebung
- * Stilvolles Wohnzimmer mit edlem Stabholzparkett
- * Großzügiger Garten mit Outdoorpool
- * Westbalkon und Terrasse für erholsame Stunden im Freien

CODE DU BIEN: 24225056 - 82166 Gräfelfing – Gräfelfing

Tout sur l'emplacement

Die Gartenstadt Gräfelfing ist eine der hochwertigsten und gefragtesten Wohnlagen am südwestlichen Stadtrand Münchens. Durch die hervorragende Infrastruktur, die gute Verkehrsanbindung und den hohen Freizeitwert erfreut sich Gräfelfing hoher Beliebtheit. Charakteristisch für diese Gemeinde sind großbürgerliche Jugendstilvillen und stilvolle Einfamilienhäuser mit großem, altem Baumbestand und weitläufigen Grundstücken. Mit seinem historischen Ortskern und der ausgezeichneten, vielfältigen Infrastruktur bewegt sich Gräfelfing auf einem sehr hohen Niveau und bietet so seinen Einwohnern alle Annehmlichkeiten des täglichen Lebens. Gräfelfing verfügt über zahlreiche Einkaufsmöglichkeiten des täglichen Bedarfs, Restaurants, Cafés, Kindergärten, Ärzte und Schulen, wie zum Beispiel das überregional bekannte Kurt-Huber-Gymnasium. Darüber hinaus bietet Gräfelfing mit diversen Sportmöglichkeiten und einem niveauvollen kulturellem Angebot einen hohen Freizeitwert. Vorbildlich ist auch die öffentliche Verkehrsanbindung. Gräfelfing verfügt über einen Bahnhof mit Haltestelle der S6. So erreichen Sie die Münchner Innenstadt innerhalb von ca. 20 Minuten und Starnberg in ca. 15 Minuten. Mit verschiedenen Buslinien gelangen Sie nach München-Großhadern oder z. B. nach Martinsried und Pasing. Ab Großhadern haben Sie Anschluss an die U-Bahn Linie U6 in die Innenstadt. Darüber hinaus sind auch das Straßennetz und die Anbindung an überregionale Verkehrswege sehr gut ausgebaut. Gräfelfing verfügt über eine eigene Autobahnanschlussstelle an die A 96 oder die nahegelegene A 99 und ist somit ebenfalls hervorragend über die Autobahn zu erreichen. Zur Freizeitgestaltung und als Naherholungsgebiete eignen sich der "Nymphenburger Schlosspark", das "Schloss Blutenburg", der "Botanische Garten", eine Vielzahl von gemütlichen Biergärten, die Erholungsgebiete des Würmtals sowie die umliegenden Forstgebiete. Auch der Starnberger-, Wörth- und Ammersee liegen ganz in der Nähe. Ein weiterer Vorteil beim Erwerb von Wohneigentum in Gräfelfing ist der im Vergleich zu München geringe Grundsteuer Hebesatz von 250%.

CODE DU BIEN: 24225056 - 82166 Gräfelfing – Gräfelfing

Plus d'informations

Es liegt ein Energiebedarfsausweis vor. Dieser ist gültig bis 8.11.2034. Endenergiebedarf beträgt 225.41 kWh/(m²*a). Wesentlicher Energieträger der Heizung ist Öl. Das Baujahr des Objekts lt. Energieausweis ist 2017. Die Energieeffizienzklasse ist G.

GELDWÄSCHE: Als Immobilienmaklerunternehmen ist die von Poll Immobilien GmbH nach § 2 Abs. 1 Nr. 14 und § 10 Abs. 3 Geldwäschegesetz (GwG) dazu verpflichtet, bei der Begründung einer Geschäftsbeziehung die Identität des Vertragspartners festzustellen und zu überprüfen. Hierzu ist es erforderlich, dass wir nach § 11 GwG die relevanten Daten Ihres Personalausweises festhalten (wenn Sie als natürliche Person handeln) – beispielsweise mittels einer Kopie. Bei einer juristischen Person benötigen wir eine Kopie des Handelsregisterauszugs, aus welchem der wirtschaftlich Berechtigte hervorgeht. Das Geldwäschegesetz sieht vor, dass der Makler die Kopien bzw.

Unterlagen fünf Jahre aufbewahren muss. **HAFTUNG:** Wir weisen darauf hin, dass die von uns weitergegebenen Objektinformationen, Unterlagen, Pläne etc. vom Verkäufer bzw. Vermieter stammen. Eine Haftung für die Richtigkeit oder Vollständigkeit der Angaben übernehmen wir daher nicht. Es obliegt daher unseren Kunden, die darin enthaltenen Objektinformationen und Angaben auf ihre Richtigkeit hin zu überprüfen. Alle Immobilienangebote sind freibleibend und vorbehaltlich Irrtümer, Zwischenverkauf- und Vermietung oder sonstiger Zwischenverwertung. **UNSER SERVICE FÜR SIE ALS EIGENTÜMER:** Planen Sie den Verkauf oder die Vermietung Ihrer Immobilie, so ist es für Sie wichtig, deren Marktwert zu kennen. Lassen Sie kostenfrei und unverbindlich den aktuellen Wert Ihrer Immobilie professionell durch einen unserer Immobilienspezialisten einschätzen. Unser bundesweites und internationales Netzwerk ermöglicht es uns, Verkäufer bzw. Vermieter und Interessenten bestmöglich zusammenzuführen.

CODE DU BIEN: 24225056 - 82166 Gräfelfing – Gräfelfing

Contact

Pour de plus amples informations, veuillez contacter votre personne de contact :

Sascha Hadeed

Bahnhofstraße 88 Gräfelfing
E-Mail: graefelfing@von-poll.com

To Disclaimer of von Poll Immobilien GmbH

www.von-poll.com