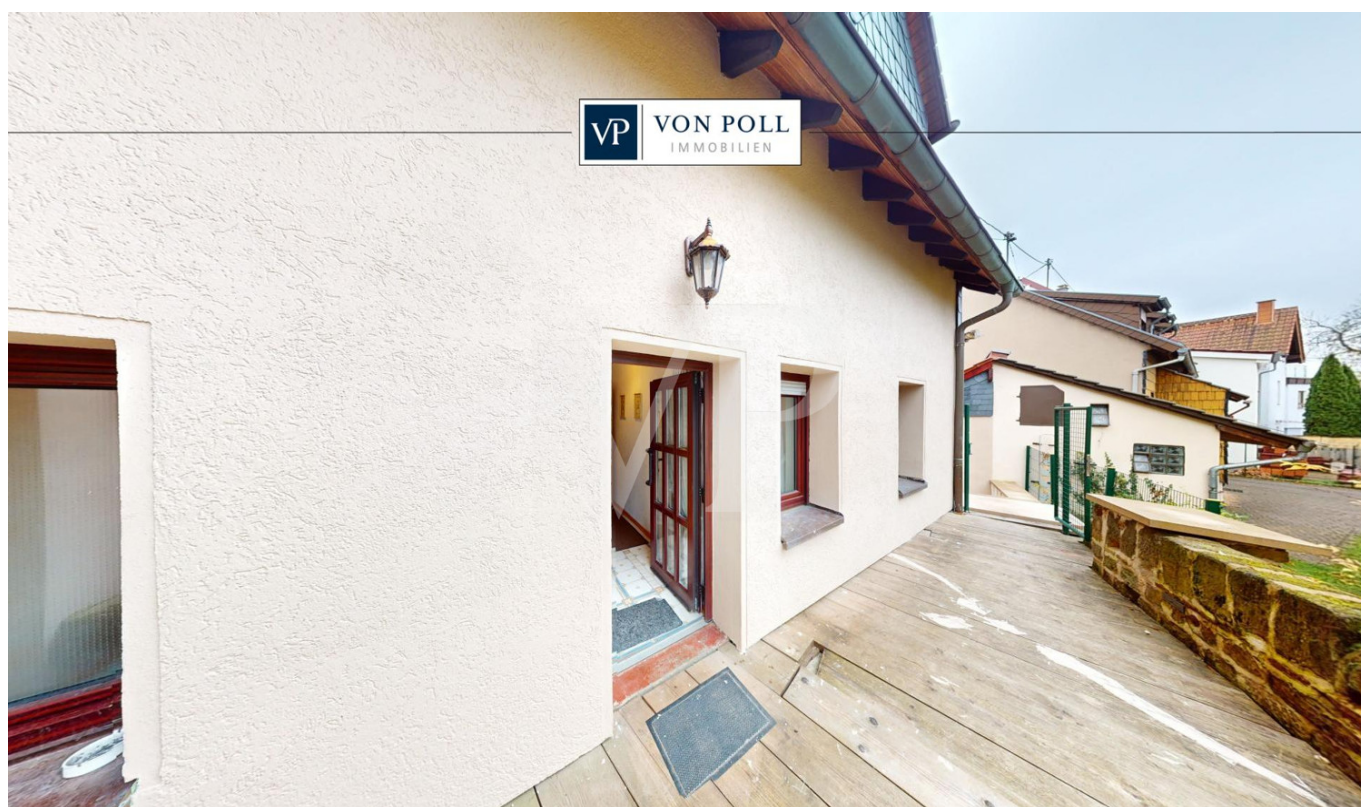


Saarbrücken

# Schöne Alternative zur Eigentumswohnung! Historisches Haus in Güdingen.

CODE DU BIEN: 25089005



PRIX D'ACHAT: 345.000 EUR • SURFACE HABITABLE: ca. 120 m<sup>2</sup> • PIÈCES: 5 • SUPERFICIE DU TERRAIN: 190 m<sup>2</sup>

CODE DU BIEN: 25089005 - 66130 Saarbrücken

- En un coup d'œil
- La propriété
- Informations énergétiques
- Plans d'étage
- Une première impression
- Détails des commodités
- Tout sur l'emplacement
- Plus d'informations
- Contact

CODE DU BIEN: 25089005 - 66130 Saarbrücken

## En un coup d'œil

CODE DU BIEN	25089005
Surface habitable	ca. 120 m <sup>2</sup>
Type de toiture	à deux versants
Pièces	5
Chambres à coucher	3
Salles de bains	2
Année de construction	2000
Place de stationnement	3 x surface libre

Prix d'achat	345.000 EUR
Type de bien	Maisons jumelles
Commission pour le locataire	Käuferprovision beträgt 3,57 % (inkl. MwSt.) des beurkundeten Kaufpreises
Modernisation / Rénovation	2000
État de la propriété	Bon état
Technique de construction	massif
Surface de plancher	ca. 15 m <sup>2</sup>
Aménagement	Terrasse, Bloc-cuisine

CODE DU BIEN: 25089005 - 66130 Saarbrücken

## Informations énergétiques

Type de chauffage	Chauffage centralisé	Certification énergétique	Diagnostic énergétique
Chauffage	Gaz	Consommation d'énergie	137.80 kWh/m <sup>2</sup> a
Certification énergétique valable jusqu'au	02.12.2034	Classement énergétique	E
Source d'alimentation	Gaz	Année de construction selon le certificat énergétique	2000

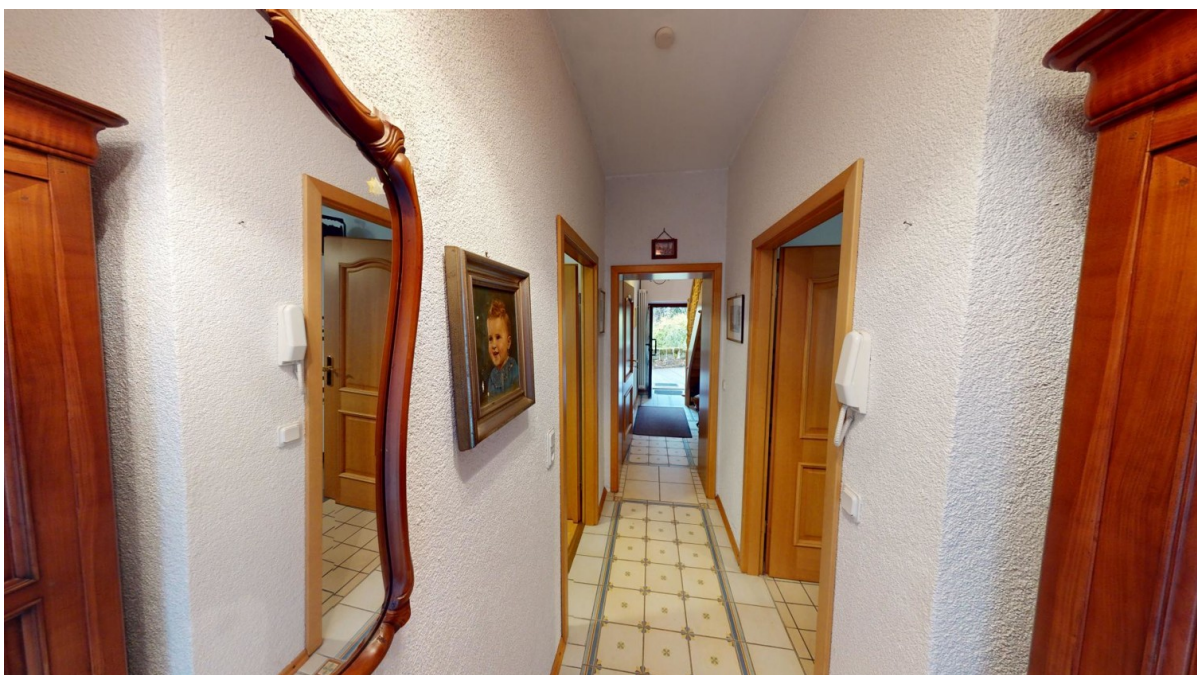
CODE DU BIEN: 25089005 - 66130 Saarbrücken

## La propriété



CODE DU BIEN: 25089005 - 66130 Saarbrücken

## La propriété



CODE DU BIEN: 25089005 - 66130 Saarbrücken

## La propriété



CODE DU BIEN: 25089005 - 66130 Saarbrücken

## La propriété





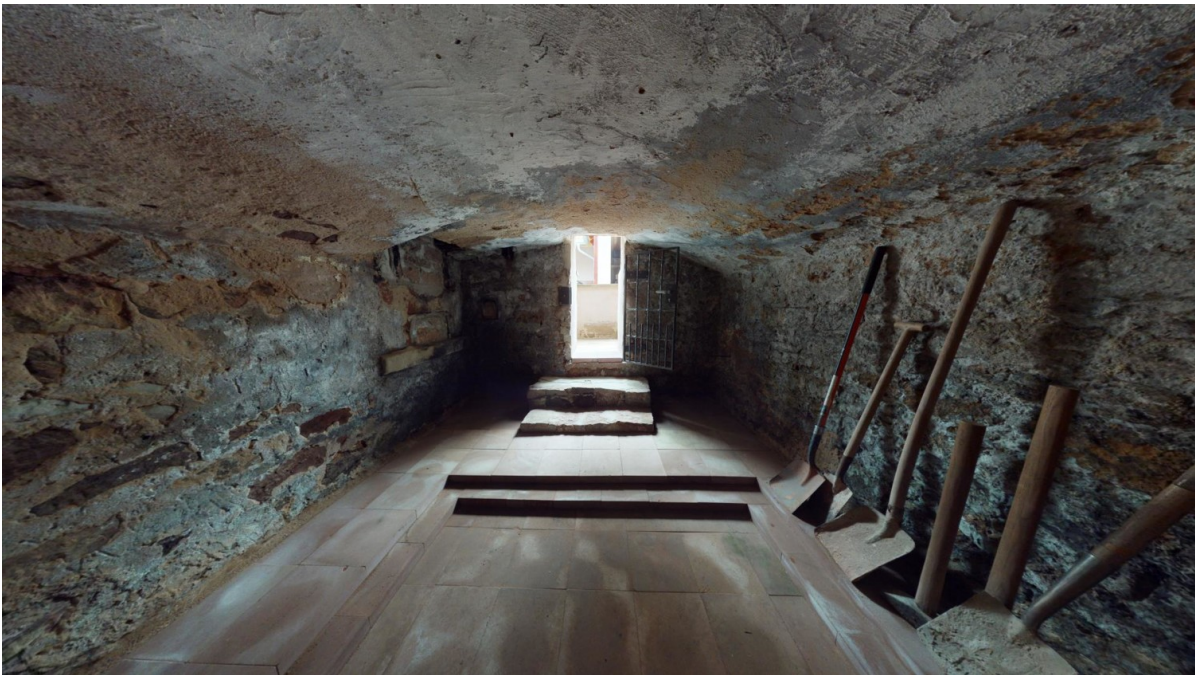
CODE DU BIEN: 25089005 - 66130 Saarbrücken

## La propriété



CODE DU BIEN: 25089005 - 66130 Saarbrücken

## La propriété



CODE DU BIEN: 25089005 - 66130 Saarbrücken

## La propriété

FÜR SIE IN DEN BESTEN LAGEN



Vertrauen Sie einem Experten,  
wenn es um die Vermittlung  
Ihrer Immobilie geht.

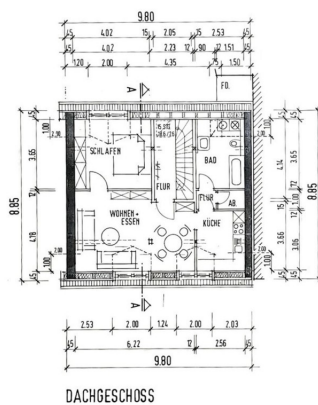
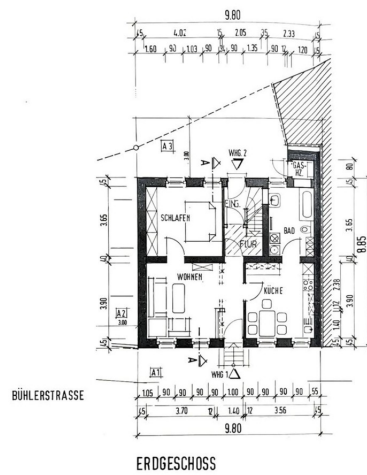
Kontaktieren Sie uns für  
eine persönliche Beratung:

T.: 0681 - 92 79 814 0

[www.von-poll.com](http://www.von-poll.com)

CODE DU BIEN: 25089005 - 66130 Saarbrücken

# Plans d'étage



Ce plan n'est pas à l'échelle. Les documents nous ont été remis par le client. Pour cette raison, nous ne pouvons pas garantir l'exactitude des informations.

**CODE DU BIEN: 25089005 - 66130 Saarbrücken**

## Une première impression

Die im Jahr 2000 sanierte Doppelhaushälfte mit historischer Grundlage und einer Wohnqualität mit zeitgemäßen Linien, befindet sich in Gündingen, unterhalb des Gündinger-Berges. Mit einer Wohnfläche von ca. 120 m<sup>2</sup> und einem Grundstück von ca. 190 m<sup>2</sup> bietet das Objekt ausreichend Platz für eine Familie. Besonders positiv fällt der Blick ins Grüne auf, der trotz des fehlenden Gartens eine natürliche Ruhe ausstrahlt. Die große Terrasse hinter dem Haus bietet reichlich Gelegenheit, den Anblick zu genießen. Ein besonderer Anziehungspunkt des Hauses ist der über 300 bis 350 Jahre alte Gewölbekeller (geschätztes Baujahr zwischen 1650 und 1750). Dieser ist in einem sehr guten Zustand und bietet vielfältige Nutzungsmöglichkeiten. Zudem ist der Brunnen aus dem Herstellungsjahr des ursprünglichen Gebäudes erhalten und wurde mit handgeschlagenen Brunnensteinen aus Sandstein neu ausgekleidet. Sollte diese besondere Kombination aus Historie und Gegenwart Ihr Interesse geweckt haben, zögern Sie nicht, weitere Informationen anzufordern oder einen Besichtigungstermin zu vereinbaren. Das Haus ist die Alternative zur großen Eigentumswohnung!

**CODE DU BIEN: 25089005 - 66130 Saarbrücken**

## Détails des commodités

Das Haus wurde zwischen 1999 und 2000 grundlegend saniert und modernisiert. Der Abriss erfolgte bis auf die rohen Außenwände im Erdgeschoss, danach erfolgte die Aufstockung und der Innenausbau. Alle technischen Installationen, Leitungen, einschließlich Dach, Fenster und Innenausbau sind aus dem Jahr 2000.

Das Erdgeschoss erstreckt sich über ca. 55 m<sup>2</sup> Wohnfläche und beherbergt den Wohn- und Essbereich, Küche und ein Bad. Aufgrund der Raumaufteilung bietet sich hier Potential zur Schaffung einer eigenen Wohnambiente. Das Obergeschoss verfügt über etwa 63 m<sup>2</sup> und umfasst drei Räume, sowie ein weiteres Badezimmer. Eine Treppe führt in das ausgebaute Dachgeschoss, das mit weiteren ca. 9 m<sup>2</sup> zusätzlichen Raum für ein Büro oder ein Spielzimmer bietet.

Die Gasheizung befindet sich in einem separaten Raum im oberen Dachgeschoss und muss erneuert werden.

Insgesamt verfügt die Immobilie über 5 Zimmer, davon 3 bis 4 Schlafzimmer und 2 Badezimmer, was flexible Nutzungsmöglichkeiten eröffnet. Die Parkmöglichkeiten sind hervorragend, mit 3 Außenstellplätzen, sowie zusätzlichem Platz für ein Motorrad und Fahrräder, organisiert.

**CODE DU BIEN: 25089005 - 66130 Saarbrücken**

## Tout sur l'emplacement

Am Fuß des Gündinger-Berg befindet sich das Haus in verkehrsgünstiger Lage mit besten Verkehrsanbindungen zur Landeshauptstadt, die Sie in wenigen Minuten erreichen. Im Herzen der Metropolregion Saar-Lor-Lux gelegen, bietet Saarbrücken kurze Wege nach Luxemburg, Paris, Straßburg oder Frankfurt. Der ICE-Bahnhof Saarbrücken sowie die internationalen Flughäfen Saarbrücken und Luxemburg stellen, neben den exzellenten Autobahnverbindungen, die nötige Infrastruktur bereit. Das französische „savoir vivre“ prägt diese Metropolregion wie keine zweite. 9 von MICHELIN ausgezeichnete Sterneköche sind im Saarland und seinen Nachbarregionen beheimatet.

**CODE DU BIEN: 25089005 - 66130 Saarbrücken**

## Plus d'informations

Es liegt ein Energiebedarfsausweis vor. Dieser ist gültig bis 2.12.2034. Endenergiebedarf beträgt 137.80 kWh/(m<sup>2</sup>\*a). Wesentlicher Energieträger der Heizung ist Gas. Das Baujahr des Objekts lt. Energieausweis ist 2000. Die Energieeffizienzklasse ist E. Die Angaben zum Objekt erfolgen im Namen unseres Auftraggebers und dienen einer ersten Information. Für die Richtigkeit und Vollständigkeit wird keine Haftung übernommen. Unser Service für Sie als Eigentümer: Wir bewerten gern kostenfrei Ihre Immobilie entsprechend dem aktuellen Marktwert, entwickeln eine Ihrem Objekt angepasste Verkaufsstrategie und stehen Ihnen bis zum erfolgreichen Verkauf zur Verfügung. VON POLL IMMOBILIEN steht als Maklerunternehmen mit seinen Mitarbeitern und Kollegen für die Werte Seriosität, Zuverlässigkeit und Diskretion. Unser bundesweites und internationales Netzwerk ermöglicht es uns, Verkäufer bzw. Vermieter und Interessenten bestmöglich zusammenzuführen. Kommen Sie einfach bei uns vorbei, rufen Sie uns an oder senden Sie uns eine E-Mail - wir freuen uns, Sie kennen zu lernen.



CODE DU BIEN: 25089005 - 66130 Saarbrücken

## Contact

Pour de plus amples informations, veuillez contacter votre personne de contact :

Patrick Forgeng

---

Großherzog-Friedrich-Straße 48 Sarrebruck

E-Mail: [saarbruecken@von-poll.com](mailto:saarbruecken@von-poll.com)

*To Disclaimer of von Poll Immobilien GmbH*

---

[www.von-poll.com](http://www.von-poll.com)