

Saarbrücken

Elegantes Anwesen mit bester Aussicht

CODE DU BIEN: 24089121



PRIX D'ACHAT: 585.000 EUR • SURFACE HABITABLE: ca. 235 m² • PIÈCES: 8 • SUPERFICIE DU TERRAIN: 1.165 m²

CODE DU BIEN: 24089121 - 66130 Saarbrücken

- En un coup d'œil
- La propriété
- Informations énergétiques
- Plans d'étage
- Une première impression
- Détails des commodités
- Tout sur l'emplacement
- Plus d'informations
- Contact

CODE DU BIEN: 24089121 - 66130 Saarbrücken

En un coup d'œil

CODE DU BIEN	24089121
Surface habitable	ca. 235 m ²
Pièces	8
Chambres à coucher	6
Salles de bains	3
Année de construction	1973
Place de stationnement	1 x Abri de voitures, 1 x Garage

Prix d'achat	585.000 EUR
Type de bien	Maison individuelle
Commission pour le locataire	Käuferprovision beträgt 3,57 % (inkl. MwSt.) des beurkundeten Kaufpreises
Modernisation / Rénovation	2012
État de la propriété	Bon état
Technique de construction	massif
Surface de plancher	ca. 65 m ²
Aménagement	Terrasse, WC invités, Piscine, Sauna, Balcon

CODE DU BIEN: 24089121 - 66130 Saarbrücken

Informations énergétiques

Type de chauffage	Chauffage centralisé	Certification énergétique	Certificat de performance énergétique
Chauffage	Huile	Consommation finale d'énergie	140.93 kWh/m²a
Certification énergétique valable jusqu'au	30.11.2034	Classement énergétique	E
		Année de construction selon le certificat énergétique	1973

CODE DU BIEN: 24089121 - 66130 Saarbrücken

La propriété



CODE DU BIEN: 24089121 - 66130 Saarbrücken

La propriété



CODE DU BIEN: 24089121 - 66130 Saarbrücken

La propriété



CODE DU BIEN: 24089121 - 66130 Saarbrücken

La propriété



CODE DU BIEN: 24089121 - 66130 Saarbrücken

La propriété



CODE DU BIEN: 24089121 - 66130 Saarbrücken

La propriété



CODE DU BIEN: 24089121 - 66130 Saarbrücken

La propriété



CODE DU BIEN: 24089121 - 66130 Saarbrücken

La propriété



FÜR SIE IN DEN BESTEN LAGEN



Vertrauen Sie einem Experten,
wenn es um die Vermittlung
Ihrer Immobilie geht.

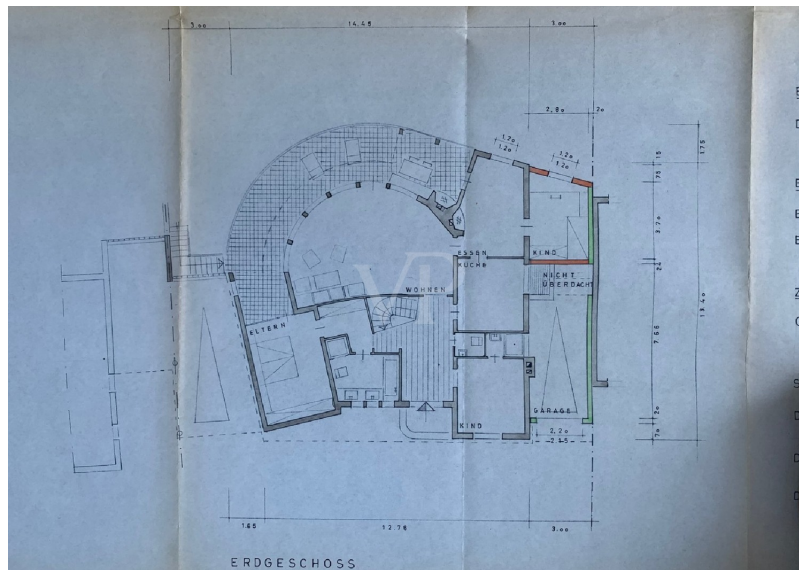
Kontaktieren Sie uns für
eine persönliche Beratung:

T.: 0681 - 92 79 814 0

www.von-poll.com

CODE DU BIEN: 24089121 - 66130 Saarbrücken

Plans d'étage



Ce plan n'est pas à l'échelle. Les documents nous ont été remis par le client. Pour cette raison, nous ne pouvons pas garantir l'exactitude des informations.

CODE DU BIEN: 24089121 - 66130 Saarbrücken

Une première impression

Willkommen in Ihrem Rückzugsort! Zum Verkauf steht ein einzigartiges Einfamilienhaus auf dem Güdinger-Berg, das durch seine individuelle Architektur besticht und darauf wartet von Ihnen den verdienten neuen Glanz zu erhalten. Das Anwesen in exklusiver Lage, sichert Ihnen eine Wertbeständigkeit erster Klasse. Die Immobilie bietet eine Wohn- und Nutzfläche von ca. 300 m² auf einem großzügigen Grundstück von ca. 1.165,24 m². Mit insgesamt 8 Zimmern eignet sich das Haus bestens für Familien. Der einladende Eingangsbereich führt Sie in die repräsentative Wohnambiente, die von Licht durchflutet ist. Hohe Räume und ein fantastischer Ausblick geben dem ganzen den perfekten Rahmen. Die Raumaufteilung ermöglicht es, sowohl Gemeinschafts- als auch private Rückzugsräume zu schaffen. Besondere Erwähnung verdient auch der sehr schöne Garten, der nicht nur viel Platz für Aktivitäten im Freien bietet, sondern auch ein Paradies für Ihre Kinder und Ihre Gäste darstellt. Die ruhige Lage in der kleinen Sackgasse sorgt für Sicherheit und für nicht einsehbare Wohnatmosphäre. Dieses Domizil hat ein hohes Maß an Wohnqualität und stellt eine exzellente Möglichkeit dar, in einem der gefragtesten Vororte bzw. Stadtteile zu residieren. Interessierte Käufer sind herzlich eingeladen, sich persönlich von den Vorzügen dieses Angebots zu überzeugen. Vereinbaren Sie noch heute einen Besichtigungstermin und entdecken Sie die vielfältigen Möglichkeiten, die Ihnen diese Immobilie bietet.

CODE DU BIEN: 24089121 - 66130 Saarbrücken

Détails des commodités

Das Anwesen ist aus dem Baujahr 1973.

Modernisieren Sie Ihr neues Zuhause und erschaffen Sie den Glanz nach Ihren Bedürfnissen; es lohnt sich da das Haus eine sehr gute und exklusive Basis bietet! Der Bestand wurde Sehr Gepflegt und erhalten. Das Dach ist im Jahr 2005 erneuert worden und gemäß den Rechnungen, jedes Jahr von einem Fachunternehmen kontrolliert und gewartet worden.

2012 wurde die Heizungsanlage durch eine Niedrig-Brennwertheizung erneuert und benfalls regelmäßig gewartet.

Das Haus bietet mehr als die aufgezählten 8 Zimmer, es kommt hier nur darauf an wie Sie Ihre persönliche Neugestaltung umsetzen und gerne beraten wir Sie auch an dieser Stelle.

Auf der Gartenebene befinden sich weitere Schlafzimmer, Arbeitszimmer und der Poolbereich. Sollten Sie den Pool nicht nutzen wollen, so gewinnen Sie hier nach einer Umgestaltung einen weiteren großen Raum.

Für Ihre Fahrzeuge stehen Ihnen eine Garage, ein Außenstellplatz und ein Carport zur Verfügung

CODE DU BIEN: 24089121 - 66130 Saarbrücken

Tout sur l'emplacement

Der Gündinger Berg gehört zu den besten Lagen der Landeshauptstadt, die Sie in wenigen Minuten erreichen. Im Herzen der Metropolregion Saar-Lor-Lux gelegen, bietet Saarbrücken kurze Wege nach Luxemburg, Paris, Straßburg oder Frankfurt. Der ICE-Bahnhof Saarbrücken sowie die internationalen Flughäfen Saarbrücken und Luxemburg stellen, neben den exzellenten Autobahnverbindungen, die nötige Infrastruktur bereit. Das französische „savoir vivre“ prägt diese Metropolregion wie keine zweite. 9 von MICHELIN ausgezeichnete Sterneköche sind im Saarland und seinen Nachbarregionen beheimatet.

CODE DU BIEN: 24089121 - 66130 Saarbrücken

Plus d'informations

Es liegt ein Energieverbrauchsausweis vor. Dieser ist gültig bis 30.11.2034. Endenergieverbrauch beträgt 140.93 kwh/(m²*a). Wesentlicher Energieträger der Heizung ist Öl. Das Baujahr des Objekts lt. Energieausweis ist 1973. Die Energieeffizienzklasse ist E. Die Angaben zum Objekt erfolgen im Namen unseres Auftraggebers und dienen einer ersten Information. Für die Richtigkeit und Vollständigkeit wird keine Haftung übernommen. Unser Service für Sie als Eigentümer: Wir bewerten gern kostenfrei Ihre Immobilie entsprechend dem aktuellen Marktwert, entwickeln eine Ihrem Objekt angepasste Verkaufsstrategie und stehen Ihnen bis zum erfolgreichen Verkauf zur Verfügung. VON POLL IMMOBILIEN steht als Maklerunternehmen mit seinen Mitarbeitern und Kollegen für die Werte Seriosität, Zuverlässigkeit und Diskretion. Unser bundesweites und internationales Netzwerk ermöglicht es uns, Verkäufer bzw. Vermieter und Interessenten bestmöglich zusammenzuführen. Kommen Sie einfach bei uns vorbei, rufen Sie uns an oder senden Sie uns eine E-Mail - wir freuen uns, Sie kennen zu lernen.

CODE DU BIEN: 24089121 - 66130 Saarbrücken

Contact

Pour de plus amples informations, veuillez contacter votre personne de contact :

Patrick Forgeng

Großherzog-Friedrich-Straße 48 Sarrebruck

E-Mail: saarbruecken@von-poll.com

To Disclaimer of von Poll Immobilien GmbH

www.von-poll.com