

Wilten b. Wollerau

Sonnige 5.5-Zimmer Wohnung

CODE DU BIEN: CH242467061



PRIX D'ACHAT: 3.100.000 CHF • SURFACE HABITABLE: ca. 182,7 m² • PIÈCES: 5.5

CODE DU BIEN: CH242467061 - 8832 Wilen b. Wollerau

- En un coup d'œil
- La propriété
- Une première impression
- Détails des commodités
- Tout sur l'emplacement
- Contact

CODE DU BIEN: CH242467061 - 8832 Wilen b. Wollerau

En un coup d'œil

CODE DU BIEN	CH242467061
Surface habitable	ca. 182,7 m ²
Disponible à partir du	Selon l'arrangement
Pièces	5.5
Chambres à coucher	4
Salles de bains	2
Année de construction	2006
Place de stationnement	2 x Parking souterrain, 100000 CHF (Vente)

Prix d'achat	3.100.000 CHF
Type	Etage
État de la propriété	Excellent Etat
Technique de construction	massif
Surface de plancher	ca. 43 m ²
Aménagement	Terrasse, WC invités, Sauna

CODE DU BIEN: CH242467061 - 8832 Wilen b. Wollerau

La propriété



CODE DU BIEN: CH242467061 - 8832 Wilen b. Wollerau

La propriété



CODE DU BIEN: CH242467061 - 8832 Wilen b. Wollerau

La propriété



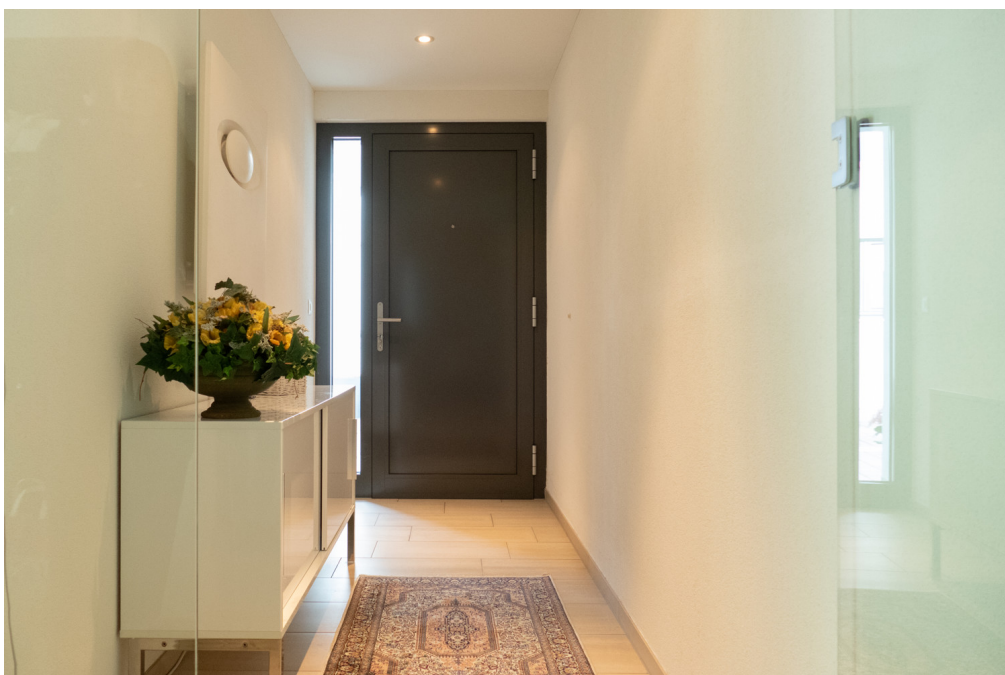
CODE DU BIEN: CH242467061 - 8832 Wilen b. Wollerau

La propriété



CODE DU BIEN: CH242467061 - 8832 Wilen b. Wollerau

La propriété



CODE DU BIEN: CH242467061 - 8832 Wilen b. Wollerau

La propriété



CODE DU BIEN: CH242467061 - 8832 Wilen b. Wollerau

La propriété



CODE DU BIEN: CH242467061 - 8832 Wilen b. Wollerau

La propriété



CODE DU BIEN: CH242467061 - 8832 Wilen b. Wollerau

La propriété



CODE DU BIEN: CH242467061 - 8832 Wilen b. Wollerau

Une première impression

Wir bieten Ihnen eine aussergewöhnlich grosse, sonnige und sehr ansprechende Wohnung mit Sicht ins Grüne, die hohen Ansprüchen gerecht wird. Die sonnige 5.5-Zimmer Wohnung liegt an zentraler Lage im steuerbegünstigten Wilen bei Wollerau. Diese Wohnung, nahe von Bahnhof und Einkaufsläden, bietet: - heller Wohn- und Essbereich, offene Küche mit Sicht ins Grüne und Zugang zur Terrasse und dem Wintergarten - Flur mit Platz für Schränke/Garderobe/Kommoden - grosser Hauswirtschaftsraum in der Wohnung - Die grosse Terrasse mit Wintergarten lädt zum Grillen, Spielen und Verweilen ein - Einkaufsmöglichkeiten sind im Umkreis von 300m zu Fuss zu erreichen. - Mit der S-Bahn kann das Zentrum von Zürich in rund 40 min erreicht werden; auch Rapperswil und Pfäffikon SZ sind innert Kürze zu erreichen
Autobahnanschlüsse nach Zürich/Chur (A3) und Luzern/Gotthard (A2) sind in der Nähe
Sind Sie interessiert, der/die neuen Eigentümer dieser tollen Wohnung zu werden? Dann zögern Sie nicht, uns via Kontaktformular zu kontaktieren, um einen Besichtigungstermin zu vereinbaren. Wir freuen uns, Ihnen dieses aussergewöhnliche Objekt zeigen zu dürfen.

CODE DU BIEN: CH242467061 - 8832 Wilen b. Wollerau

Détails des commodités

Wintergarten
sehr grosse Terrasse
Hauswirtschaftsraum in der Wohnung
Sauna

CODE DU BIEN: CH242467061 - 8832 Wilen b. Wollerau

Tout sur l'emplacement

Sonnenrain 4a 8832 Wilen b. Wollerau

CODE DU BIEN: CH242467061 - 8832 Wilen b. Wollerau

Contact

Pour de plus amples informations, veuillez contacter votre personne de contact :

Kathrin Wolter-Worschech

Seestrasse 90 Lac supérieur de Zurich

E-Mail: schwyz@von-poll.com

To Disclaimer of von Poll Immobilien GmbH

www.von-poll.com