

Hameln – Klüt/Südhang

Stilvolle Wohnung in bevorzugter Lage, am Felsenkellerweg

CODE DU BIEN: 24241008



www.von-poll.com

PRIX D'ACHAT: 240.000 EUR • SURFACE HABITABLE: ca. 100,78 m² • PIÈCES: 3.5

CODE DU BIEN: 24241008 - 31787 Hameln – Klüt/Südhang

- En un coup d'œil
- La propriété
- Informations énergétiques
- Une première impression
- Détails des commodités
- Tout sur l'emplacement
- Plus d'informations
- Contact

CODE DU BIEN: 24241008 - 31787 Hameln – Klüt/Südhang

En un coup d'œil

CODE DU BIEN	24241008	Prix d'achat	240.000 EUR
Surface habitable	ca. 100,78 m ²	Type	Attique
Type de toiture	à deux versants	Commission pour le locataire	Käuferprovision beträgt 3,57 % (inkl. MwSt.) des beurkundeten Kaufpreises
Disponible à partir du	Selon l'arrangement	Modernisation / Rénovation	2023
Etage	4	Technique de construction	massif
Pièces	3.5	Surface de plancher	ca. 4 m ²
Chambres à coucher	2	Aménagement	Balcon
Salles de bains	1		
Année de construction	1993		
Place de stationnement	1 x Parking souterrain		

CODE DU BIEN: 24241008 - 31787 Hameln – Klüt/Südhang

Informations énergétiques

Type de chauffage	Chauffage par le sol	Certification énergétique	Certificat de performance énergétique
Chauffage	Gaz naturel léger	Consommation finale d'énergie	109.00 kWh/m ² a
Certification énergétique valable jusqu'au	18.03.2031	Classement énergétique	D
Source d'alimentation	Gaz		

CODE DU BIEN: 24241008 - 31787 Hameln – Klüt/Südhang

La propriété



CODE DU BIEN: 24241008 - 31787 Hameln – Klüt/Südhang

La propriété



CODE DU BIEN: 24241008 - 31787 Hameln – Klüt/Südhang

La propriété



CODE DU BIEN: 24241008 - 31787 Hameln – Klüt/Südhang

La propriété



CODE DU BIEN: 24241008 - 31787 Hameln – Klüt/Südhang

La propriété



CODE DU BIEN: 24241008 - 31787 Hameln – Klüt/Südhang

La propriété



CODE DU BIEN: 24241008 - 31787 Hameln – Klüt/Südhang

La propriété



CODE DU BIEN: 24241008 - 31787 Hameln – Klüt/Südhang

La propriété



CODE DU BIEN: 24241008 - 31787 Hameln – Klüt/Südhang

La propriété



CODE DU BIEN: 24241008 - 31787 Hameln – Klüt/Südhang

La propriété



CODE DU BIEN: 24241008 - 31787 Hameln – Klüt/Südhang

La propriété



CODE DU BIEN: 24241008 - 31787 Hameln – Klüt/Südhang

La propriété



CODE DU BIEN: 24241008 - 31787 Hameln – Klüt/Südhang

La propriété



CODE DU BIEN: 24241008 - 31787 Hameln – Klüt/Südhang

La propriété



CODE DU BIEN: 24241008 - 31787 Hameln – Klüt/Südhang

La propriété



CODE DU BIEN: 24241008 - 31787 Hameln – Klüt/Südhang

La propriété



CODE DU BIEN: 24241008 - 31787 Hameln – Klüt/Südhang

La propriété



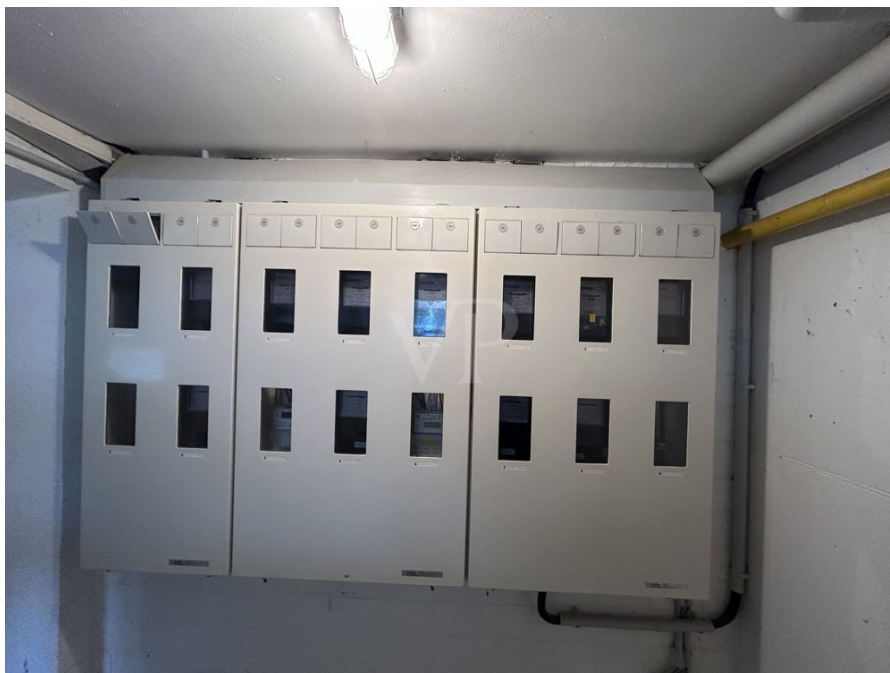
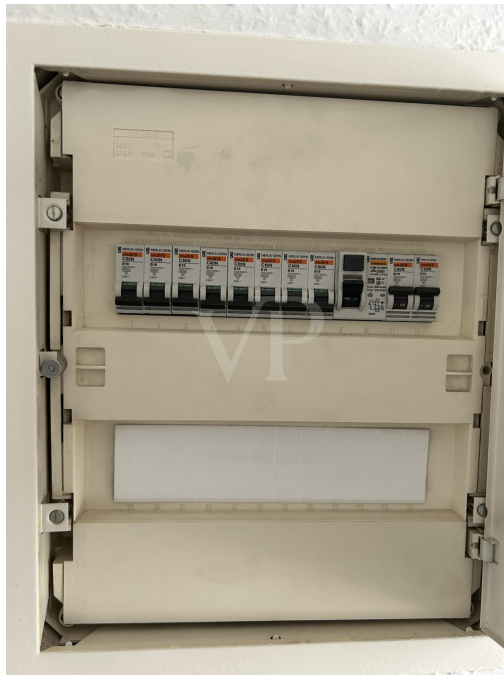
CODE DU BIEN: 24241008 - 31787 Hameln – Klüt/Südhang

La propriété



CODE DU BIEN: 24241008 - 31787 Hameln – Klüt/Südhang

La propriété



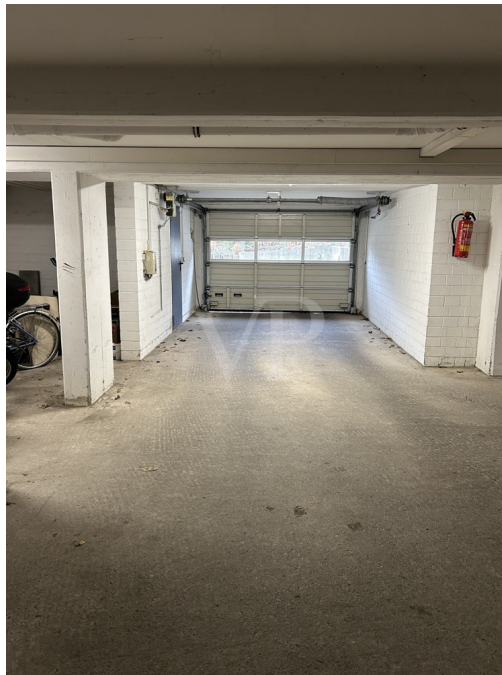
CODE DU BIEN: 24241008 - 31787 Hameln – Klüt/Südhang

La propriété



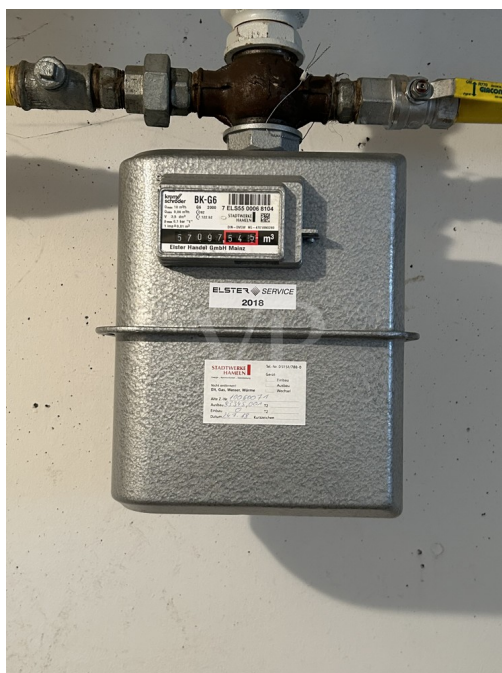
CODE DU BIEN: 24241008 - 31787 Hameln – Klüt/Südhang

La propriété



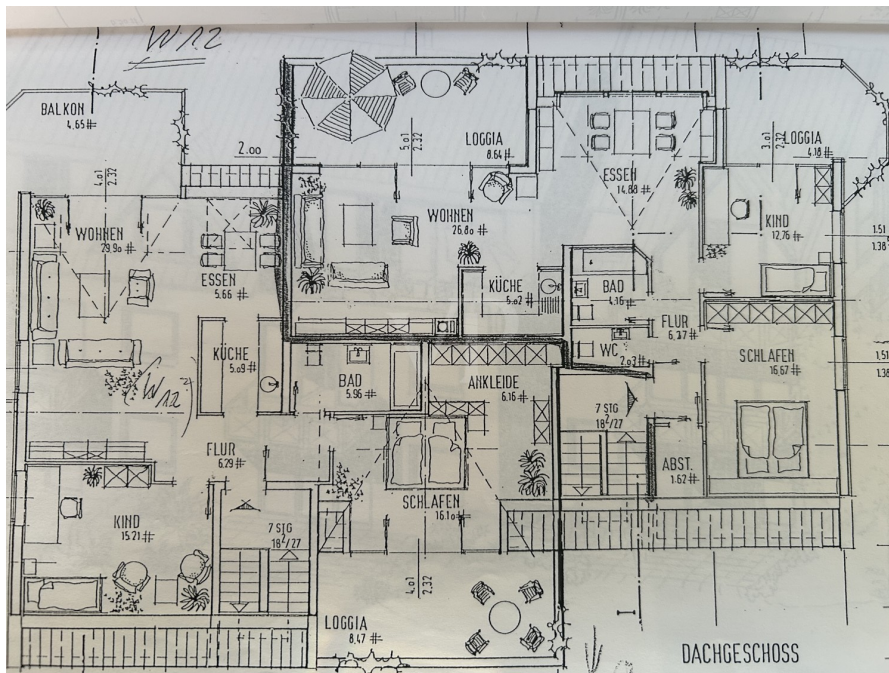
CODE DU BIEN: 24241008 - 31787 Hameln – Klüt/Südhang

La propriété



CODE DU BIEN: 24241008 - 31787 Hameln – Klüt/Südhang

La propriété



CODE DU BIEN: 24241008 - 31787 Hameln – Klüt/Südhang

Une première impression

Diese schöne Dachgeschosswohnung mit ihren ca. 100,78 m² sucht einen neuen Eigentümer. Das Mehrfamilienhaus wurde 1993 im Hamelner Klütviertel erbaut und bietet ein entspanntes Wohnen nahe dem schönen Klütviertel, aber unweit der schönen Innenstadt, inmitten einer guten Infrastruktur. Die Wohnung bietet ein mit 3 Zimmern mit Parkett ausgestatteten, großzügigen Wohn- und Essbereich sowie einem offenen, integrierten Küchenbereich. Die Dachschrägen und die großen Fenster beleben diesen Wohnraum und bieten Lebendigkeit und Wärme. Vom Wohnbereich aus betritt man einen umlaufenden Balkon mit ca. 4,65m², der Raum und Platz für schöne Stunden im Freien ermöglicht. Ein großzügiges Schlafzimmer mit Ankleidenische und einer Loggia von ca. 8,47m² lädt zum Träumen ein. Zudem gibt es ein Kinderzimmer und ein Badezimmer mit Dusche. In der gesamten Wohnung ist eine Fußbodenheizung verlegt. Im Kellergeschoss gibt es einen Gemeinschaftsraum für Waschmaschine und Trockner, jedoch ist in dieser Wohnung ein Anschluss für eine Waschmaschine im Badezimmer vorhanden. Ein Kellerraum für Abstellmöglichkeiten und ein Tiefgaragenstellplatz runden das Angebot ab. Bitte haben Sie ferner Verständnis, dass wir vor einer eventuellen Besichtigung die objektbezogene Finanzierungsbestätigung Ihrer Bank erhalten möchten.

CODE DU BIEN: 24241008 - 31787 Hameln – Klüt/Südhang

Détails des commodités

Loggia
Balkon
Tiefgaragen-Stellplatz
zugeordneter Kellerraum
Gemeinschaftskeller
Fensterbänke Marmor
Fußbodenheizung
Wohnzimmer Parkett
Kinderzimmer und Schlafzimmer Laminat

CODE DU BIEN: 24241008 - 31787 Hameln – Klüt/Südhang

Tout sur l'emplacement

Diese Wohnung liegt in einer beliebten Wohngegend, dem Klütviertel, nahe dem Klütwald. Dieser Wald lädt zu jeder Jahreszeit zu ausgedehnten Spaziergängen ein. Von hier aus kann man den Blick auf die Stadt Hameln und die umliegenden Dörfer genießen oder in die Gastronomie einkehren. Auch das Forsthaus Finkenborn bietet sich als Ausflugsziel an. Viele Radwege entlang der Weser sind in der Nähe. Nahe der Wohnung befinden sich Bushaltestellen in unmittelbarer Nähe. Zahlreiche Einkaufsmöglichkeiten, ein Bäcker sowie Ärzte und Tankstellen. Eine Kirchengemeinde, ein Kindergarten und eine Grundschule befinden sich in nahem Umfeld. Eine gute Infrastruktur ist hier gegeben, sodass auch viele Wege zu Fuß erledigt werden können. Die Stadt Hameln ist mit dem Auto in ca. sechs Minuten zu erreichen. Wer es etwas ländlicher mag, findet in der Nähe die Ortsteile Aezen, Emmerthal, Tündern und den Ohrberg.

CODE DU BIEN: 24241008 - 31787 Hameln – Klüt/Südhang

Plus d'informations

Es liegt ein Energieverbrauchsausweis vor. Dieser ist gültig bis 18.3.2031. Endenergieverbrauch beträgt 109.00 kwh/(m²*a). Wesentlicher Energieträger der Heizung ist Erdgas leicht. Das Baujahr des Objekts lt. Energieausweis ist 1994. Die Energieeffizienzklasse ist D. Unser Service für Sie als Eigentümer: Wir bewerten gern kostenfrei Ihre Immobilie entsprechend dem aktuellen Marktwert, entwickeln eine Ihrem Objekt angepasste Verkaufsstrategie und stehen Ihnen bis zum erfolgreichen Verkauf zur Verfügung. VON POLL IMMOBILIEN steht als Maklerunternehmen mit seinen Mitarbeitern und Kollegen für die Werte Seriosität, Zuverlässigkeit und Diskretion. Unser bundesweites und internationales Netzwerk ermöglicht es uns, Verkäufer bzw. Vermieter und Interessenten bestmöglich zusammenzuführen. Wir können Ihnen bereits in den ersten Gesprächen mitteilen, wie viele vorgemerkte Suchinteressenten wir haben. Kommen Sie einfach bei uns vorbei, rufen Sie uns an oder senden Sie uns eine E-Mail – wir freuen uns, Sie kennen zu lernen. Wir weisen darauf hin, dass die von uns weitergegebenen Objektinformationen, Unterlagen, Pläne etc. vom Veräußerer bzw. Vermieter stammen. Eine Haftung für die Richtigkeit oder Vollständigkeit der Angaben übernehmen wir daher nicht. Es obliegt daher unseren Kunden, die darin enthaltenen Objektinformationen und Angaben auf ihre Richtigkeit hin zu überprüfen. Im Fall des Kaufs/Anmietung der Immobilie, hat der Käufer/Mieter die Provision an die von Poll Immobilien GmbH zu zahlen. Die Provision ist mit Wirksamwerden des Hauptvertrages fällig.

CODE DU BIEN: 24241008 - 31787 Hameln – Klüt/Südhang

Contact

Pour de plus amples informations, veuillez contacter votre personne de contact :

Stephan Krüger & Nicole Krüger

Baustraße 58 / Am Posthof Hameln

E-Mail: hameln@von-poll.com

To Disclaimer of von Poll Immobilien GmbH

www.von-poll.com