

Einke – Dreilingen

Leben im Einklang mit der Natur: Idyllisches Landhaus im Landschaftsschutzgebiet

CODE DU BIEN: 23238224



www.von-poll.com

PRIX D'ACHAT: 368.000 EUR • SURFACE HABITABLE: ca. 182 m² • PIÈCES: 6 • SUPERFICIE DU TERRAIN: 2.542 m²

CODE DU BIEN: 23238224 - 29578 Eimke – Dreilingen

- En un coup d'œil
- La propriété
- Informations énergétiques
- Plans d'étage
- Une première impression
- Détails des commodités
- Tout sur l'emplacement
- Plus d'informations
- Contact

CODE DU BIEN: 23238224 - 29578 Eimke – Dreilingen

En un coup d'œil

CODE DU BIEN	23238224
Surface habitable	ca. 182 m ²
Type de toiture	à deux versants
Pièces	6
Chambres à coucher	2
Salles de bains	2
Année de construction	1965
Place de stationnement	10 x surface libre

Prix d'achat	368.000 EUR
Type de bien	Maison individuelle
Commission pour le locataire	Käuferprovision beträgt 3,57 % (inkl. MwSt.) des beurkundeten Kaufpreises
Modernisation / Rénovation	2013
État de la propriété	Bon état
Technique de construction	massif
Surface de plancher	ca. 100 m ²
Aménagement	WC invités, Bloc-cuisine

CODE DU BIEN: 23238224 - 29578 Eimke – Dreilingen

Informations énergétiques

Type de chauffage	Chauffage centralisé	Certification énergétique	Certificat de performance énergétique
Chauffage	Gaz	Consommation finale d'énergie	119.20 kWh/m ² a
Certification énergétique valable jusqu'au	02.05.2033	Classement énergétique	D
Source d'alimentation	Gaz		

CODE DU BIEN: 23238224 - 29578 Eimke – Dreilingen

La propriété



CODE DU BIEN: 23238224 - 29578 Eimke – Dreilingen

La propriété



CODE DU BIEN: 23238224 - 29578 Eimke – Dreilingen

La propriété



CODE DU BIEN: 23238224 - 29578 Eimke – Dreilingen

La propriété



CODE DU BIEN: 23238224 - 29578 Eimke – Dreilingen

La propriété



CODE DU BIEN: 23238224 - 29578 Eimke – Dreilingen

La propriété



CODE DU BIEN: 23238224 - 29578 Eimke – Dreilingen

La propriété



CODE DU BIEN: 23238224 - 29578 Eimke – Dreilingen

La propriété



CODE DU BIEN: 23238224 - 29578 Eimke – Dreilingen

La propriété



CODE DU BIEN: 23238224 - 29578 Eimke – Dreilingen

La propriété



CODE DU BIEN: 23238224 - 29578 Eimke – Dreilingen

La propriété



CODE DU BIEN: 23238224 - 29578 Eimke – Dreilingen

La propriété



CODE DU BIEN: 23238224 - 29578 Eimke – Dreilingen

La propriété



CODE DU BIEN: 23238224 - 29578 Eimke – Dreilingen

La propriété



CODE DU BIEN: 23238224 - 29578 Eimke – Dreilingen

La propriété



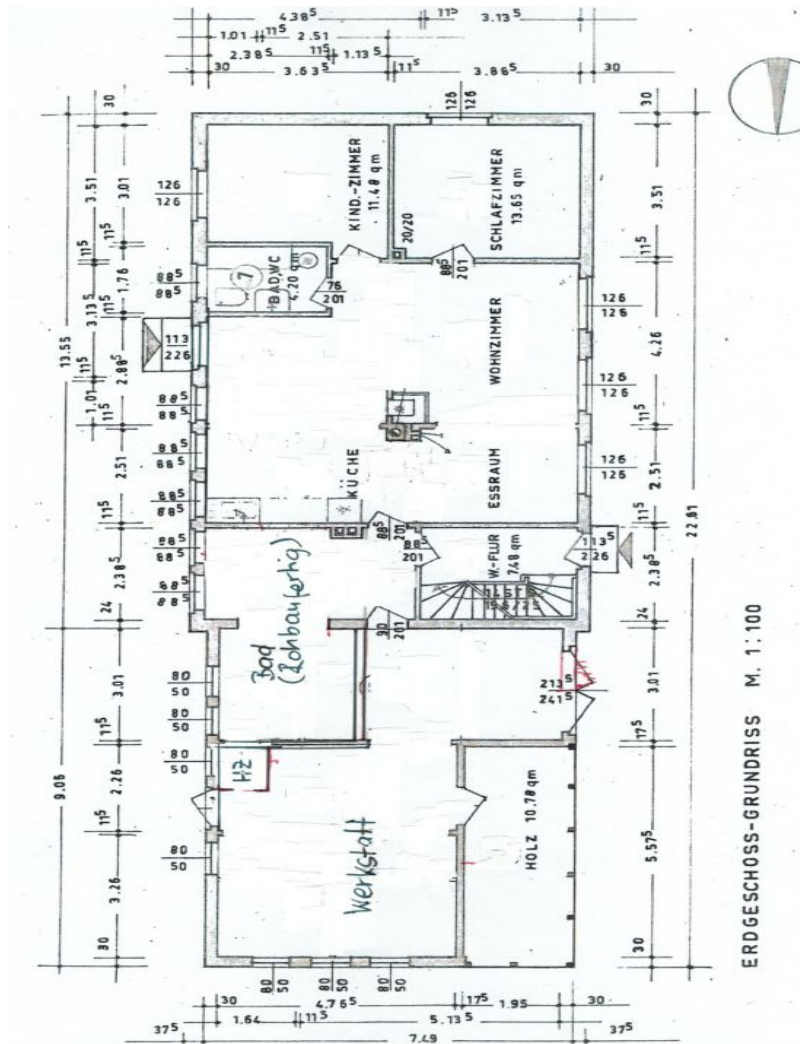
CODE DU BIEN: 23238224 - 29578 Eimke – Dreilingen

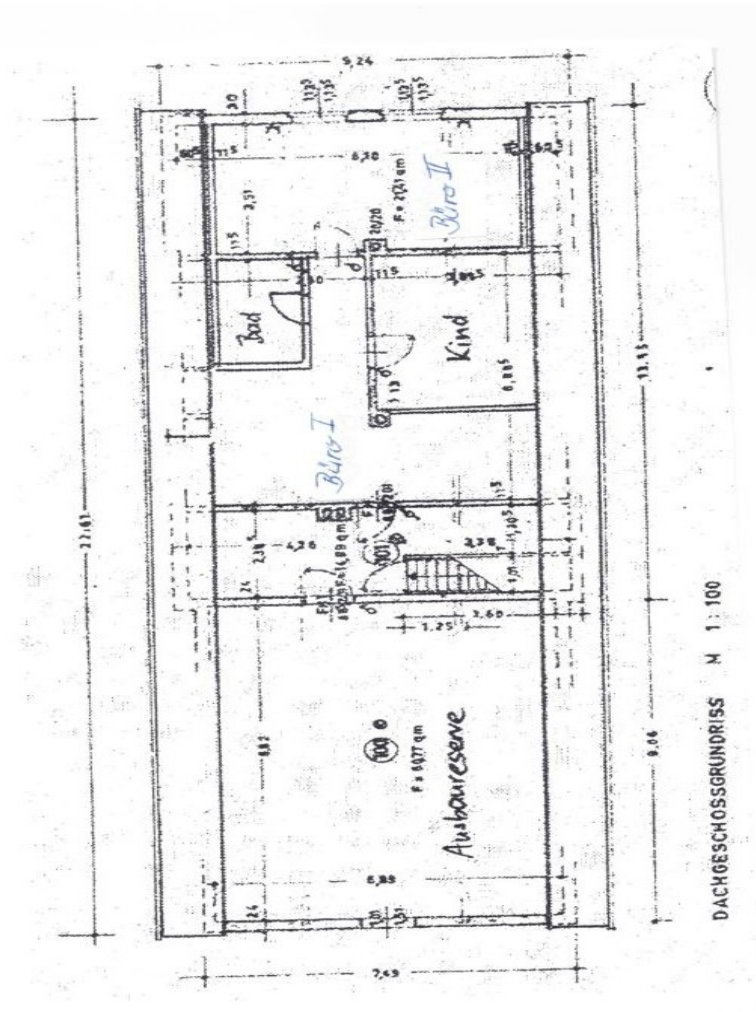
La propriété



CODE DU BIEN: 23238224 - 29578 Eimke – Dreilingen

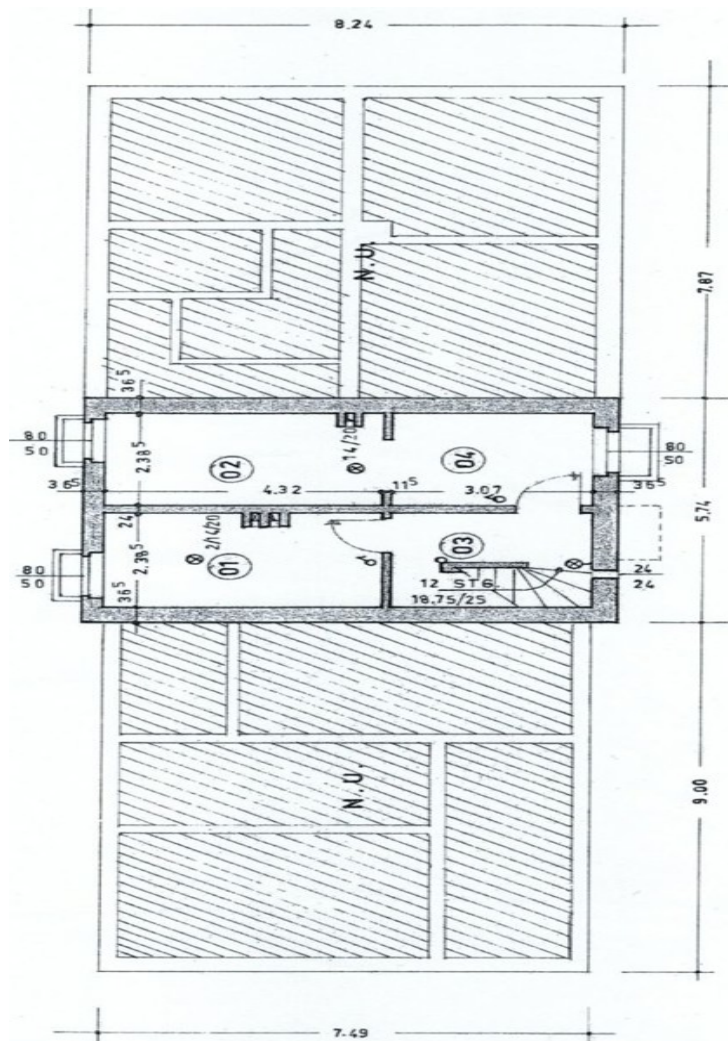
Plans d'étage





Grundriss OG

DACHGESCHOSSGRUNDRISS M 1:100



KELLERGESCHOSS GRUNDRISS

Ce plan n'est pas à l'échelle. Les documents nous ont été remis par le client. Pour cette raison, nous ne pouvons pas garantir l'exactitude des informations.

CODE DU BIEN: 23238224 - 29578 Eimke – Dreilingen

Une première impression

Zum Verkauf steht ein gepflegtes Einfamilienhaus mit einer Wohnfläche von ca. 182 m² und einer Grundstücksfläche von ca. 2542 m². Das Haus wurde im Jahr 1965 erbaut und befindet sich in einem gepflegten Zustand. Umfassende Modernisierungen wurden ab dem Jahr 2012 durchgeführt. Zu diesen umfangreichen Modernisierungen gehören u.a. neue Elektrik (inkl. Außen elektrik), neue Wasser- und Abwasserleitungen, neue Flüssiggasheizung (Brennwerttechnik), neue Fenster und Türen, Isolierungsmaßnahmen und vieles mehr. Die Immobilie liegt auf einem Erbpacht-Grundstück im Landschaftsschutzgebiet, das bis zum Jahr 2081 über die Klosterkammer läuft. Die Klosterkammer, deren Vorläuferorganisation im 16. Jahrhundert entstand, ist eine der ältesten und traditionsreichsten Landesbehörden in Niedersachsen. Der Erbpachtzins beträgt im Jahr 1.272,00 €. Das Haus ist mit 6 Zimmern, davon 2 Schlafzimmern und 2 separaten Badezimmern, sowie einem Gäste-WC ausgestattet. Eines der Bäder befindet sich noch im Rohbauzustand und bietet somit die Möglichkeit, es nach eigenen Vorstellungen fertigzustellen. Granitfensterbänke im Innenbereich verleihen dem Haus neben den großzügigen Fensterflächen, die 2013 erneuert wurden, ein hochwertiges Erscheinungsbild. Die Beheizung erfolgt über eine Zentralheizung, die 2012 mit einer neuen Flüssiggasheizung (Brennwerttechnik) und einem eigenen Erdtank ausgestattet wurde. Außerdem verfügt das Haus über mehrere Kaminanschlüsse für Pellet- und Kaminöfen, um an kalten Tagen für wohlige Wärme zu sorgen. Hier wurde wirklich an alles gedacht! Das komplett eingezäunte Grundstück, auf dem sich das Haus befindet, ist über ein elektrisches Einfahrtstor und ein Fußgängertor mit Gegensprechanlage zu erreichen und bietet somit ein hohes Maß an Sicherheit und Privatsphäre. Ein Wintergarten, eine Regenwasserzisterne und ein Glasfaseranschluss sind weitere Ausstattungsmerkmale des Hauses. Zudem sorgen ein Gartenhaus und ein Schuppen für zusätzlichen Stauraum. Der Teilkeller mit einer Fläche von 40 m² bietet Platz für weitere Abstellmöglichkeiten. Eine Werkstatt im Erdgeschoss bietet Raum für handwerkliche Tätigkeiten. Für eine bedarfsgerechte Wohnraumerweiterung bietet das Haus u.a. eine Ausbaureserve von ca. 100 m² z.B. für ein Studio. Für umweltbewusste Käufer bietet die Immobilie eine Lademöglichkeit für Elektroautos. Der neu angelegte Garten rundet das Gesamtbild des Hauses ab und bietet auf den drei Terrassen rund um das Haus die Möglichkeit, sich im Freien zu entspannen und die Natur zu genießen. Für weitere Informationen und zur Vereinbarung einer Besichtigung stehen wir Ihnen gerne zur Verfügung.

CODE DU BIEN: 23238224 - 29578 Eimke – Dreilingen

Détails des commodités

Einbauküche, Pellet- & Kaminöfen sind nicht im Verkaufsangebot enthalten.

-2 Bäder: OG Duschbad; EG: muss noch fertiggestellt werden; alle Anschlüsse vorhanden

- neues Gäste-WC im EG
- großer befestigter Parkplatz mit elektrischem Tor (Hörmann)
- Lademöglichkeit für E-Auto
- Fußgängertor mit Sprechanlage (Siedle)
- die Gartengestaltung erfolgte komplett neu
- der Garten ist parkähnlich angelegt
- befestigte Wege wurden angelegt
- das Grundstück ist komplett eingezäunt & bietet vielfältige Möglichkeiten für Mensch & Tier
- Sonne gibt es, sofern sie scheint, von morgens bis abends
- ein Wintergarten mit elektrischer Markise
- zwei große Terrassen (eine nach Osten und eine nach Süd-West)
- 3 weitere Sitzbereiche im Garten
- einen Hauswirtschaftsraum & einen Gartenvorraum
- eine Werkstatt und einen ausbaufähigen Dachboden (Ausbaureserve)
- einen Keller (ca. 40 m²)
- ein Gartenhaus und einen Schuppen
- Glasfaseranschluss im Haus
- SAT-TV
- Regenwasserzisterne
- Granit Fensterbänke innen

CODE DU BIEN: 23238224 - 29578 Eimke – Dreilingen

Tout sur l'emplacement

Ca. 6 km westlich von Suderburg liegt auf einer sonnigen Waldlichtung (Landschaftsschutzgebiet) das beschriebene Einfamilienhaus. Es ist Teil einer kleinen, idyllisch gelegenen Siedlung mit insgesamt 5 Häusern, die über eine asphaltierte Straße erschlossen ist. Die Lage garantiert viel Grün, viel Ruhe, keine Windräder. Vom Bahnhof der Samtgemeinde Suderburg gibt es stündlich Regionalexpressverbindungen (Metronom) nach Norden (Uelzen, Lüneburg, Hamburg) und Süden (Celle, Hannover). Auch die Straßenanbindung ist sehr gut. Die Fahrzeit zur Kreisstadt Uelzen beträgt ca. 20 Minuten. Die nächsten Auf- und Abfahrten zur A7 befinden sich in Soltau und Evendorf. Der Standort ist daher für Berufspendler bzw. Heimarbeitsplätze sehr interessant. In Suderburg gibt es Kindergärten und Schulen sowie Supermärkte, Ärzte, Gastronomie und eine Tankstelle. Die Hansestadt Uelzen verfügt über die sehr gute Infrastruktur einer Kreisstadt (u.a. Krankenhaus, Gymnasien, Theater, Konzerte, Einzelhandel, Gastronomie etc.) Die Freizeitmöglichkeiten sind vielfältig: Ellerndorfer Heide, Hardau-See, Museumsdorf Hösseringen, Naturpark Südheide, usw.. Wanderer, Radfahrer und Reiter finden hier alles, was das Herz begehrt. Gleich nach dem Verlassen des Geländes gelangt man in ein sehr schönes Mischwaldgebiet, in dem man bei Spaziergängen und Wanderungen die Seele baumeln lassen kann.

CODE DU BIEN: 23238224 - 29578 Eimke – Dreilingen

Plus d'informations

Es liegt ein Energieverbrauchsausweis vor. Dieser ist gültig bis 2.5.2033. Endenergieverbrauch beträgt 119.20 kwh/(m²*a). Wesentlicher Energieträger der Heizung ist Gas. Das Baujahr des Objekts lt. Energieausweis ist 2012. Die Energieeffizienzklasse ist D. GELDWÄSCHE: Als Immobilienmaklerunternehmen ist die von Poll Immobilien GmbH nach § 2 Abs. 1 Nr. 14 und § 11 Abs. 1, 2 Geldwäschegesetz (GwG) dazu verpflichtet, bei der Begründung einer Geschäftsbeziehung die Identität des Vertragspartners festzustellen und zu überprüfen, bzw. sobald ein ernsthaftes Interesse an der Durchführung des Immobilienkaufvertrages besteht. Hierzu ist es erforderlich, dass wir nach § 11 Abs. 4 GwG die relevanten Daten Ihres Personalausweises festhalten (wenn Sie als natürliche Person handeln) – beispielsweise mittels einer Kopie. Bei einer juristischen Person benötigen wir eine Kopie des Handelsregisterauszugs, aus welchem der wirtschaftlich Berechtigte hervorgeht. Das Geldwäschegesetz sieht vor, dass der Makler die Kopien bzw. Unterlagen fünf Jahre aufbewahren muss. Als unser Vertragspartner haben Sie auch eine Mitwirkungspflicht nach § 11 Abs. 6 GwG. HAFTUNG: Wir weisen darauf hin, dass die von uns weitergegebenen Objektinformationen, Unterlagen, Pläne etc. vom Verkäufer bzw. Vermieter stammen. Eine Haftung für die Richtigkeit oder Vollständigkeit der Angaben übernehmen wir daher nicht. Es obliegt daher unseren Kunden, die darin enthaltenen Objektinformationen und Angaben auf ihre Richtigkeit hin zu überprüfen. Alle Immobilienangebote sind freibleibend und vorbehaltlich Irrtümer, Zwischenverkauf- und Vermietung oder sonstiger Zwischenverwertung. UNSER SERVICE FÜR SIE ALS EIGENTÜMER: Planen Sie den Verkauf oder die Vermietung Ihrer Immobilie, so ist es für Sie wichtig, deren Marktwert zu kennen. Lassen Sie kostenfrei und unverbindlich den aktuellen Wert Ihrer Immobilie professionell durch einen unserer Immobilienspezialisten einschätzen. Unser bundesweites und internationales Netzwerk ermöglicht es uns, Verkäufer bzw. Vermieter und Interessenten bestmöglich zusammenzuführen.

CODE DU BIEN: 23238224 - 29578 Eimke – Dreilingen

Contact

Pour de plus amples informations, veuillez contacter votre personne de contact :

Silke Freifrau von Koenig und Maik Röper

Veerßer Straße 26 Uelzen
E-Mail: uelzen@von-poll.com

To Disclaimer of von Poll Immobilien GmbH

www.von-poll.com