

Berlin – Lichterfelde

Exklusives Wohnen am Wasser: Luxus-Dachgeschosswohnung mit weitläufiger Terrasse

CODE DU BIEN: 23331036



www.von-poll.com

PRIX D'ACHAT: 1.154.160 EUR • SURFACE HABITABLE: ca. 96,39 m² • PIÈCES: 2

CODE DU BIEN: 23331036 - 12203 Berlin – Lichterfelde

- En un coup d'œil
- La propriété
- Informations énergétiques
- Plans d'étage
- Une première impression
- Détails des commodités
- Tout sur l'emplacement
- Plus d'informations
- Contact

CODE DU BIEN: 23331036 - 12203 Berlin – Lichterfelde

En un coup d'œil

CODE DU BIEN	23331036
Surface habitable	ca. 96,39 m ²
Disponible à partir du	Selon l'arrangement
Pièces	2
Chambres à coucher	1
Salles de bains	2
Année de construction	2018
Place de stationnement	1 x Garage, 70000 EUR (Vente)

Prix d'achat	1.154.160 EUR
Type	Attique
Commission pour le locataire	Käuferprovision beträgt 3,57 % (inkl. MwSt.) des beurkundeten Kaufpreises
État de la propriété	Première occupation
Technique de construction	massif
Surface de plancher	ca. 0 m ²
Aménagement	Terrasse, Cheminée, Bloc-cuisine

CODE DU BIEN: 23331036 - 12203 Berlin – Lichterfelde

Informations énergétiques

Type de chauffage	Chauffage par le sol	Certification énergétique	B
Chauffage	Cogénération	Consommation d'énergie	73.90 kWh/m ² a
Certification énergétique valable jusqu'au	25.11.2028		
Source d'alimentation	Cogénération		

CODE DU BIEN: 23331036 - 12203 Berlin – Lichterfelde

La propriété



CODE DU BIEN: 23331036 - 12203 Berlin – Lichterfelde

La propriété



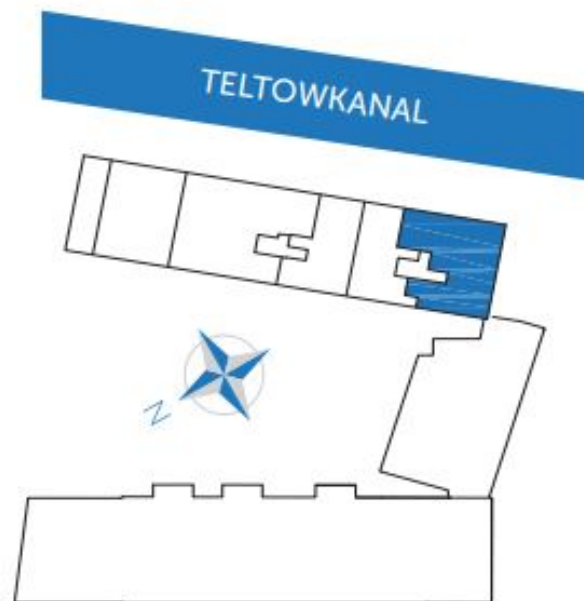
CODE DU BIEN: 23331036 - 12203 Berlin – Lichterfelde

La propriété



CODE DU BIEN: 23331036 - 12203 Berlin – Lichterfelde

La propriété



Vertrauen Sie einem
ausgezeichneten Immobilienmakler.



Kontaktieren Sie uns, wir freuen uns darauf, Sie persönlich und individuell zu beraten

T.: 030 - 81454690



CODE DU BIEN: 23331036 - 12203 Berlin – Lichterfelde

La propriété



CODE DU BIEN: 23331036 - 12203 Berlin – Lichterfelde

La propriété



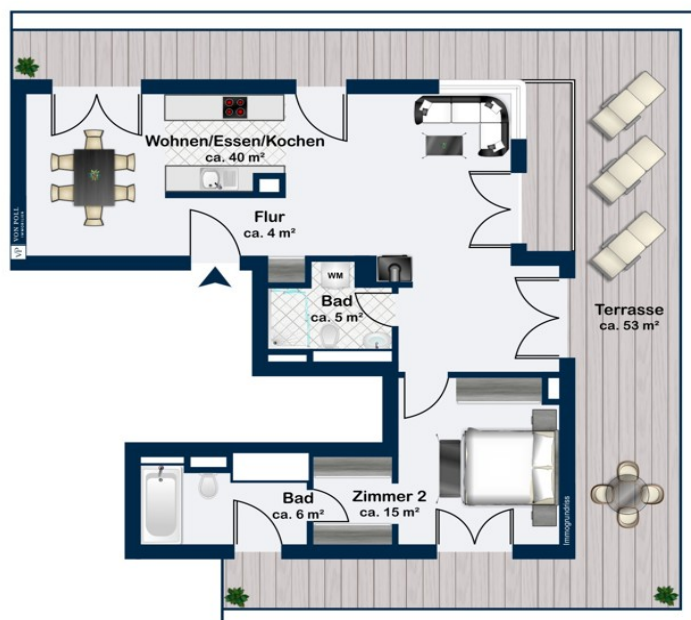
CODE DU BIEN: 23331036 - 12203 Berlin – Lichterfelde

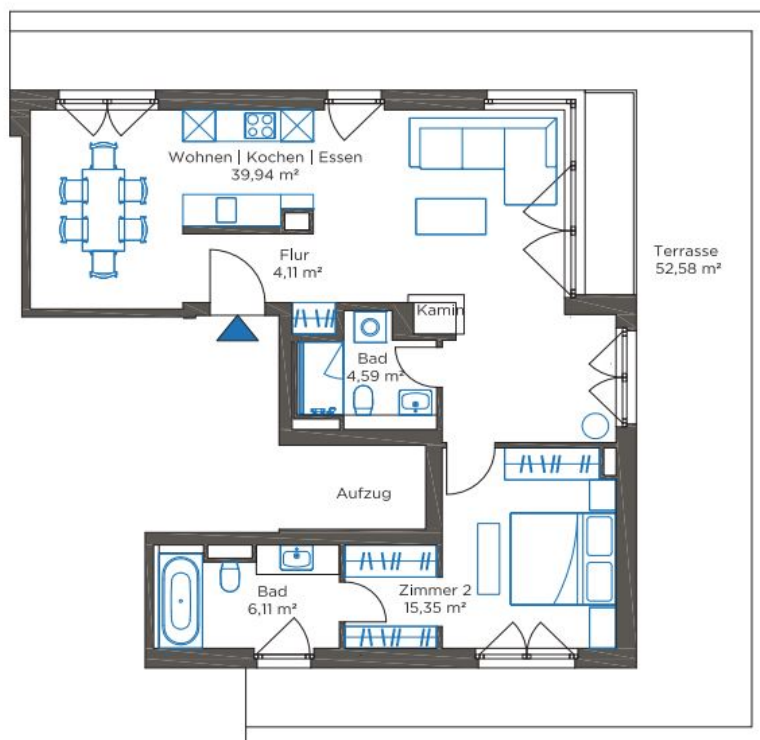
La propriété



CODE DU BIEN: 23331036 - 12203 Berlin – Lichterfelde

Plans d'étage





Ce plan n'est pas à l'échelle. Les documents nous ont été remis par le client. Pour cette raison, nous ne pouvons pas garantir l'exactitude des informations.

CODE DU BIEN: 23331036 - 12203 Berlin – Lichterfelde

Une première impression

Diese luxuriöse 2-Zimmer Dachgeschosswohnung befindet sich in einem der Neubauten des Ensembles rund um das denkmalgeschützte Postgebäude und präsentiert sich mit einer Wohnfläche von ca. 96,39 m². Der großzügige Wohn- und Essbereich sowie die bodentiefen Panorama Fenster machen die Wohnung besonders hell und vermitteln ein Gefühl von Freiheit und Leichtigkeit. Eine Besonderheit der Immobilie ist die weitläufige Dachterrasse, die sich um die gesamte Wohnung erstreckt und somit von jedem Zimmer aus zugänglich ist. Sie bietet einen herrlichen Blick auf den Teltowkanal und ausreichend Platz, um an lauen Sommerabenden zu entspannen oder Gäste zu einem Grillabend zu empfangen. Der großzügige Wohn- und Essbereich wird zum zentralen Punkt der Wohnung. Die Panorama Fenster sorgen für eine helle und luftige Atmosphäre. In den Wintermonaten sorgt der Kamin für eine wohlig warme Atmosphäre. Das Schlafzimmer besticht durch das Bad en Suite, das mit einer Badewanne ausgestattet ist. Dieses ist mit hochwertigen Markenarmaturen ausgestattet und hat ebenfalls einen Zugang zur Terrasse. Das zweite, vom Flur aus zugängliche Duschbad ist ebenfalls luxuriös ausgestattet und besitzt einen Waschmaschinenanschluss. In der gesamten Wohnung wurde Echtholz-Parkett verlegt, außerdem können Sie zusätzlich zwischen drei stilvollen Ausstattungslinien wählen. So können Sie Ihr neues Zuhause ganz nach Ihren Wünschen und Bedürfnissen gestalten. Die Lage der Immobilie spricht für sich: Die moderne Wohnung befindet sich in einem Neubau, der an das denkmalgeschützte Alte Postamt am Hindenburgdamm angegliedert ist. Am Postufer, direkt am Teltowkanal, entsteht ein Ensemble mit 48 modernen Wohnungen und Gewerbeflächen, verteilt auf vier Gebäude. Inmitten befindet sich ein geschützter Innenhof mit lebendiger Flora. Die Wohngegend bietet Ihnen eine hervorragende Anbindung an den öffentlichen Nahverkehr sowie zahlreiche Einkaufsmöglichkeiten, Restaurants und Bars in direkter Umgebung. Zusammenfassend handelt es sich um eine außergewöhnliche Immobilie mit einer einzigartigen Geschichte, die eine ideale Kombination aus kulturellem Erbe und modernem Komfort bietet. Die Wohnung ist perfekt für Menschen geeignet, die das Besondere bevorzugen und auf der Suche nach einer stilvollen Bleibe in zentraler Lage sind.

CODE DU BIEN: 23331036 - 12203 Berlin – Lichterfelde

Détails des commodités

- geräumige, helle Wohnung im Dachgeschoss mit 1 Schlafzimmer, offenem Wohn- und Essbereich, Vollbad & Gästebad, sowie großer Terrasse
- weitläufiger Wohn- und Essbereich mit Ausgang auf die Terrasse, sowie Blick auf die Uferpromenade
- große Terrasse die sich um Wohnung herum erstreckt
- geflieste Küche offen zum Wohn- und Essbereich
- Kamin im Wohnbereich
- gefliestes Badezimmer mit Badewanne, Waschbecken, Toilette und Waschmaschinen-Anschluss
- Schlafzimmer von Diele aus zugänglich mit Bad en Suite & Ausgang auf die Terrasse
- gefliestes Badezimmer en Suite mit Badewanne, Dusche, Waschbecken & Toilette
- energetisch zukunftsorientierte Fußbodenheizung mit Echtholz-Parkett
- Holz-Fenster mit Isolierverglasung
- Personenaufzug fährt alle Geschosse (Garagen-/Kellerebene bis Dachgeschoss) an
- großzügiger Innenhof mit Spielplatz und einem grünen Spielbereich
- separater Kellerraum
- Tiefgarage im Neben-Gebäude (separater Kaufpreis)

CODE DU BIEN: 23331036 - 12203 Berlin – Lichterfelde

Tout sur l'emplacement

Die Wohnung befindet sich auf dem Gelände des denkmalgeschützten Postgebäudes, im Herzen von Lichterfelde am beliebten Teltowkanal. Diese sehr zentrale Lage ist einer der Hauptgründe für die Beliebtheit dieses charmanten Quartiers. Obwohl die Verkehrsanbindung durch die Lage an einer viel befahrenen Straße sehr günstig ist, hört man in der Wohnung zum Kanal hin keinen Lärm und der Blick ins Grüne lässt nicht vermuten, dass Bus und Bahn so nah sind. Nach vorne blickt man in den begrünten Innenhof, nach hinten auf die Uferpromenade des Teltowkanals. Das Schweizer Viertel mit vielen Einkaufsmöglichkeiten und Arztpraxen ist bequem zu Fuß zu erreichen. In der Nähe befinden sich verschiedene Kitas, Grund- und Oberschulen sowie das bekannte Goethegymnasium. Die Anbindung an das öffentliche Verkehrsnetz erfolgt über nahe gelegene Bushaltestellen. In unmittelbarer Nähe befinden sich die S-Bahnhöfe Lichterfelde Ost. Von dort bringt Sie ein Regio in 10 Minuten zum Potsdamer Platz. Die S-Bahn-Linie S25 verbindet Lankwitz unter anderem mit den Bezirken Mitte, Kreuzberg, Tegel und Reinickendorf. Der Schlosspark und die Grünanlage des Parkfriedhofes Lichterfelde bieten Erholung inmitten der Stadt. Eine nahe gelegene Saunalandschaft und eine Schwimmhalle tragen zu einer ganzjährigen Freizeitgestaltung bei. Die Flughäfen Berlin Tegel und Schönefeld sind mit dem Pkw jeweils innerhalb von 30 Minuten erreichbar.

CODE DU BIEN: 23331036 - 12203 Berlin – Lichterfelde

Plus d'informations

Es liegt ein Energiebedarfsausweis vor. Dieser ist gültig bis 25.11.2028. Endenergiebedarf beträgt 73.90 kwh/(m²*a). Wesentlicher Energieträger der Heizung ist Blockheizkraftwerk. Das Baujahr des Objekts lt. Energieausweis ist 2018. Die Energieeffizienzklasse ist B. GELDWÄSCHE: Als Immobilienmaklerunternehmen ist die von Poll Immobilien GmbH nach § 2 Abs. 1 Nr. 14 und § 11 Abs. 1, 2 Geldwäschegesetz (GwG) dazu verpflichtet, bei der Begründung einer Geschäftsbeziehung die Identität des Vertragspartners festzustellen und zu überprüfen, bzw. sobald ein ernsthaftes Interesse an der Durchführung des Immobilienkaufvertrages besteht. Hierzu ist es erforderlich, dass wir nach § 11 Abs. 4 GwG die relevanten Daten Ihres Personalausweises festhalten (wenn Sie als natürliche Person handeln) – beispielsweise mittels einer Kopie. Bei einer juristischen Person benötigen wir eine Kopie des Handelsregisterauszugs, aus welchem der wirtschaftlich Berechtigte hervorgeht. Das Geldwäschegesetz sieht vor, dass der Makler die Kopien bzw. Unterlagen fünf Jahre aufbewahren muss. Als unser Vertragspartner haben Sie auch eine Mitwirkungspflicht nach § 11 Abs. 6 GwG. HAFTUNG: Wir weisen darauf hin, dass die von uns weitergegebenen Objektinformationen, Unterlagen, Pläne etc. vom Verkäufer bzw. Vermieter stammen. Eine Haftung für die Richtigkeit oder Vollständigkeit der Angaben übernehmen wir daher nicht. Es obliegt daher unseren Kunden, die darin enthaltenen Objektinformationen und Angaben auf ihre Richtigkeit hin zu überprüfen. Alle Immobilienangebote sind freibleibend und vorbehaltlich Irrtümer, Zwischenverkauf- und Vermietung oder sonstiger Zwischenverwertung. UNSER SERVICE FÜR SIE ALS EIGENTÜMER: Planen Sie den Verkauf oder die Vermietung Ihrer Immobilie, so ist es für Sie wichtig, deren Marktwert zu kennen. Lassen Sie kostenfrei und unverbindlich den aktuellen Wert Ihrer Immobilie professionell durch einen unserer Immobilienspezialisten einschätzen. Unser bundesweites und internationales Netzwerk ermöglicht es uns, Verkäufer bzw. Vermieter und Interessenten bestmöglich zusammenzuführen.

CODE DU BIEN: 23331036 - 12203 Berlin – Lichterfelde

Contact

Pour de plus amples informations, veuillez contacter votre personne de contact :

Carmen Roloff & Mirko Roloff-Oestergaard

Breisgauer Straße 2 Berlin - Nikolassee / Wannsee

E-Mail: zehendorf@von-poll.com

To Disclaimer of von Poll Immobilien GmbH

www.von-poll.com