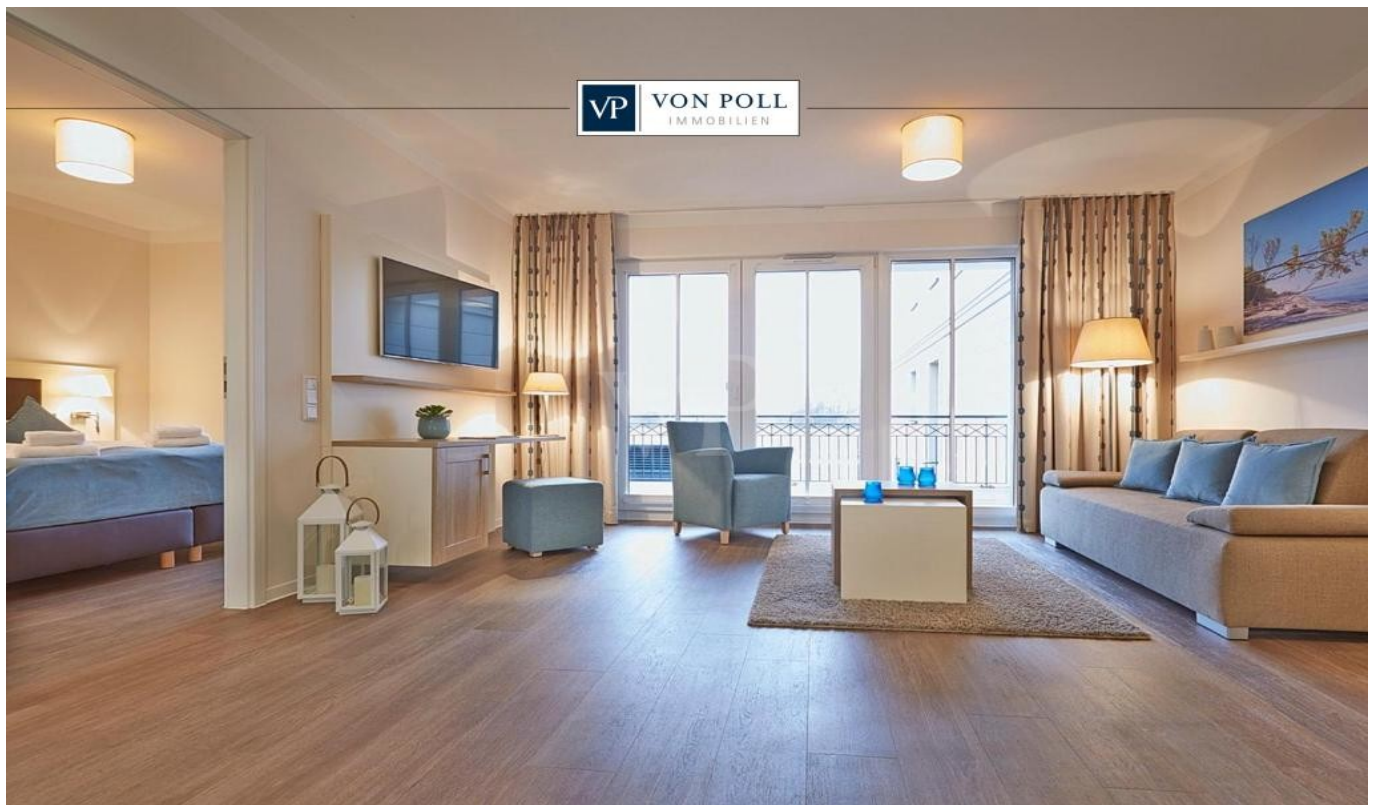


Börgerende-Rethwisch – Börgerende-Rethwisch

Direkt am Meer - Exklusive Ferienwohnung in Bestlage als Kapitalanlage

CODE DU BIEN: 24092051



PRIX D'ACHAT: 349.000 EUR • SURFACE HABITABLE: ca. 49 m² • PIÈCES: 2

CODE DU BIEN: 24092051 - 18211 Bürgerende-Rethwisch – Bürgerende-Rethwisch

- En un coup d'œil
- La propriété
- Informations énergétiques
- Une première impression
- Détails des commodités
- Tout sur l'emplacement
- Plus d'informations
- Contact

CODE DU BIEN: 24092051 - 18211 Bürgerende-Rethwisch – Bürgerende-Rethwisch

En un coup d'œil

CODE DU BIEN	24092051
Surface habitable	ca. 49 m ²
Pièces	2
Salles de bains	1
Année de construction	2016
Place de stationnement	1 x Parking souterrain

Prix d'achat	349.000 EUR
Type	Etage
Commission pour le locataire	Käuferprovision beträgt 7,14 % (inkl. MwSt.) des beurkundeten Kaufpreises
État de la propriété	Excellent Etat
Technique de construction	massif
Espace locatif	ca. 49 m ²
Aménagement	Balcon

CODE DU BIEN: 24092051 - 18211 Börgerende-Rethwisch – Börgerende-Rethwisch

Informations énergétiques

Type de chauffage	Chauffage par le sol	Certification énergétique	Diagnostic énergétique
Chauffage	Gaz naturel léger	Année de construction selon le certificat énergétique	2018
Certification énergétique valable jusqu'au	04.04.2028		
Source d'alimentation	Gaz		

CODE DU BIEN: 24092051 - 18211 Börgerende-Rethwisch – Börgerende-Rethwisch

La propriété



CODE DU BIEN: 24092051 - 18211 Börgerende-Rethwisch – Börgerende-Rethwisch

La propriété



CODE DU BIEN: 24092051 - 18211 Börgerende-Rethwisch – Börgerende-Rethwisch

La propriété



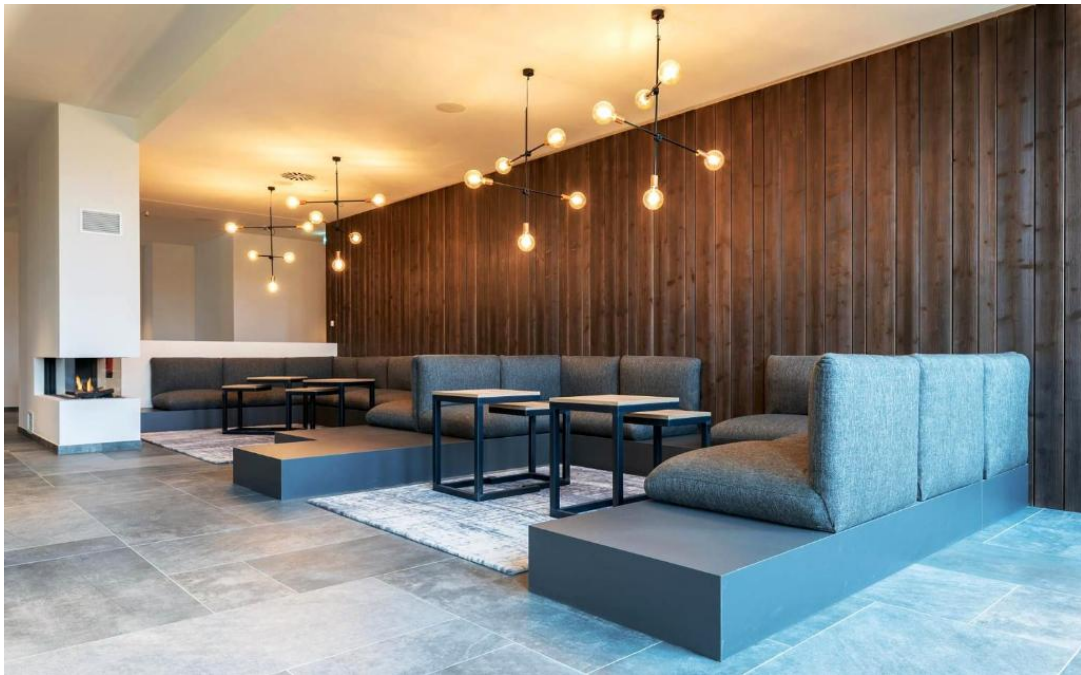
CODE DU BIEN: 24092051 - 18211 Börgerende-Rethwisch – Börgerende-Rethwisch

La propriété



CODE DU BIEN: 24092051 - 18211 Börgerende-Rethwisch – Börgerende-Rethwisch

La propriété



CODE DU BIEN: 24092051 - 18211 Börgerende-Rethwisch – Börgerende-Rethwisch

Une première impression

Das exklusive Aparthotel „Waterkant Suites“ befindet sich am Ostseestrand von Börgerende – unweit der Ostseebäder Warnemünde, Kühlungsborn und Heiligendamm, Deutschlands ältestem Seebad. Neben der idealen Lage nur wenige Schritte zum feinen Sandstrand bietet „Waterkant Suites“ eine luxuriöse Ausstattung mit 600m² großem Wellness-Bereich mit Swimmingpool und Saunalandschaft, Inhouse-Gastronomie, Rezeption und Tiefgarage. Die hier angebotene, hochwertig und modern ausgestattete Ferienwohnung befindet sich im Erdgeschoss des Aparthotels und bietet auf 49 m² viel Platz für bis zu 4 Personen. Das Apartment besteht aus einem großzügigen Wohn- und Essbereich mit hochwertiger Einbauküche, einem Schlafzimmer und Badezimmer mit bodentiefer Regendusche. Der große Balkon in Richtung Meer ist sowohl vom Wohnzimmer als auch vom Schlafzimmer aus begehbar und mit Terrassenmöbeln ausgestattet. Hier kann man den Tag herrlich bei einem Glas Wein beim Sonnenuntergang ausklingene lassen. Vom Apartment aus sind es nur wenige Meter innerhalb des Hauses zum Wellness-Bereich, so dass die Gäste diesen schon bequem im Bademantel aufsuchen können. Das Angebot umfasst die komplette Ausstattung der Ferienwohnung, einen Stellplatz in der Tiefgarage sowie Anteile an der Gastronomie und dem Wellnessbereich. Durch die Lage an der Ostsee und der ganzjährigen Öffnung des Aparthotels ist durchgängig eine gute Auslastung gegeben. Wir haben Ihr Interesse geweckt? Gern stellen wir Ihnen diese Immobilie in einem Gespräch vollumfänglich vor und freuen uns auf Ihre Kontaktaufnahme.

CODE DU BIEN: 24092051 - 18211 Börgerende-Rethwisch – Börgerende-Rethwisch

Détails des commodités

Hotelanlage:

- 600m² Wellnessbereich
- Inhouse-Gastronomie
- Rezeption
- Tiefgarage

Apartment:

- hochwertiges Mobiliar
- Fußbodenheizung
- Wohnbereich u.a. mit Schlafcouch, Flat-TV und Esstisch
- Schlafzimmer mit Boxspringbett + TV
- Einbauküche mit Markengeräten
- Badezimmer mit bodentiefer Regendusche, Handtuchheizkörper
- Waschmaschine
- sonniger Balkon mit Terrassenmöbeln und separatem Abstellraum

CODE DU BIEN: 24092051 - 18211 Börgerende-Rethwisch – Börgerende-Rethwisch

Tout sur l'emplacement

Der idyllische Ort Börgerende gilt als Geheimtipp der Ostseeküste. Mit seiner urwüchsigen Natur, seinem feinen Sandstrand und den wunderschönen Rad- und Wanderwegen begeistert es von Jahr zu Jahr mehr Gäste und hat sich zu einem beliebten Ferienort mit zahlreichen gastronomischen Einrichtungen und vielen Freizeitmöglichkeiten entwickelt. Gelegen zwischen dem Ostseebad Warnemünde und dem Seeheilbad Heiligendamm haben Sie von hier aus die Möglichkeit die schönsten Regionen der deutschen Ostseeküste zu erkunden. Die gute Erreichbarkeit über die Autobahnen 20 und 19 und die Nähe zur Hansestadt Rostock sind ein weiterer Grund für die Beliebtheit bei seinen Gästen.

CODE DU BIEN: 24092051 - 18211 Börgerende-Rethwisch – Börgerende-Rethwisch

Plus d'informations

Es liegt ein Energiebedarfsausweis vor. Dieser ist gültig bis 4.4.2028. Endenergiebedarf für die Wärme beträgt 171.00 kWh/(m²*a). Endenergiebedarf für den Strom beträgt 24.00 kWh/(m²*a). Wesentlicher Energieträger der Heizung ist Erdgas leicht. **GELDWÄSCHE:** Als Immobilienmaklerunternehmen ist die von Poll Immobilien GmbH nach § 2 Abs. 1 Nr. 14 und § 11 Abs. 1, 2 Geldwäschegesetz (GwG) dazu verpflichtet, bei der Begründung einer Geschäftsbeziehung die Identität des Vertragspartners festzustellen und zu überprüfen, bzw. sobald ein ernsthaftes Interesse an der Durchführung des Immobilienkaufvertrages besteht. Hierzu ist es erforderlich, dass wir nach § 11 Abs. 4 GwG die relevanten Daten Ihres Personalausweises festhalten (wenn Sie als natürliche Person handeln) – beispielsweise mittels einer Kopie. Bei einer juristischen Person benötigen wir eine Kopie des Handelsregistrauszugs, aus welchem der wirtschaftlich Berechtigte hervorgeht. Das Geldwäschegesetz sieht vor, dass der Makler die Kopien bzw. Unterlagen fünf Jahre aufbewahren muss. Als unser Vertragspartner haben Sie auch eine Mitwirkungspflicht nach § 11 Abs. 6 GwG. **HAFTUNG:** Wir weisen darauf hin, dass die von uns weitergegebenen Objektinformationen, Unterlagen, Pläne etc. vom Verkäufer bzw. Vermieter stammen. Eine Haftung für die Richtigkeit oder Vollständigkeit der Angaben übernehmen wir daher nicht. Es obliegt daher unseren Kunden, die darin enthaltenen Objektinformationen und Angaben auf ihre Richtigkeit hin zu überprüfen. Alle Immobilienangebote sind freibleibend und vorbehaltlich Irrtümer, Zwischenverkauf- und Vermietung oder sonstiger Zwischenverwertung. **UNSER SERVICE FÜR SIE ALS EIGENTÜMER:** Planen Sie den Verkauf oder die Vermietung Ihrer Immobilie, so ist es für Sie wichtig, deren Marktwert zu kennen. Lassen Sie kostenfrei und unverbindlich den aktuellen Wert Ihrer Immobilie professionell durch einen unserer Immobilienspezialisten einschätzen. Unser bundesweites und internationales Netzwerk ermöglicht es uns, Verkäufer bzw. Vermieter und Interessenten bestmöglich zusammenzuführen.

CODE DU BIEN: 24092051 - 18211 Börgerende-Rethwisch – Börgerende-Rethwisch

Contact

Pour de plus amples informations, veuillez contacter votre personne de contact :

Corinne Briesemeister

Fährstraße 18a Rostock
E-Mail: rostock@von-poll.com

To Disclaimer of von Poll Immobilien GmbH

www.von-poll.com