

Hamburg

Frei Januar 2025: Budget-Hotel mit 62 Apartments/ Zimmern in Hamburg - Hamm

CODE DU BIEN: CC24224A022_O



www.von-poll.com

PRIX D'ACHAT: 6.350.000 EUR • SURFACE HABITABLE: ca. 1.909,49 m² • SUPERFICIE DU TERRAIN: 1.181 m²

CODE DU BIEN: CC24224A022_O - 20537 Hamburg

- En un coup d'œil
- La propriété
- Plans d'étage
- Une première impression
- Tout sur l'emplacement
- Contact

CODE DU BIEN: CC24224A022_O - 20537 Hamburg

En un coup d'œil

CODE DU BIEN	CC24224A022_O	Prix d'achat	6.350.000 EUR
Surface habitable	ca. 1.909,49 m ²	Hospitality industry	Hôtel
Année de construction	1970	Commission pour le locataire	Käuferprovision 6,25 % (inkl. MwSt.) vom Kaufpreis
Place de stationnement	17 x surface libre	Surface total	ca. 2.435 m ²
		État de la propriété	Bon état
		Espace locatif	ca. 1732 m ²

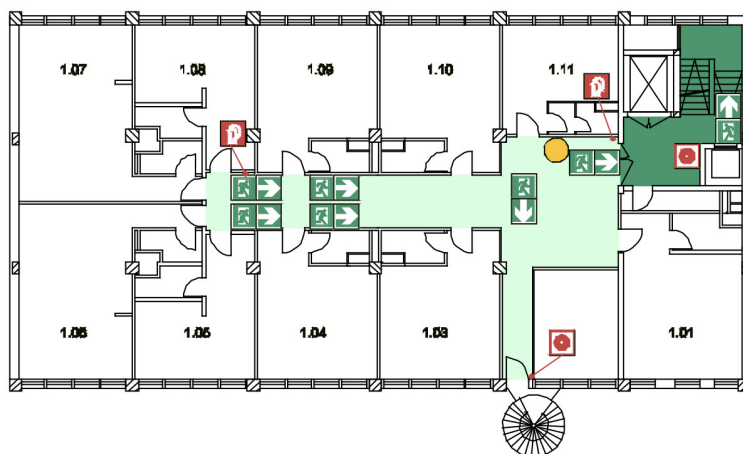
CODE DU BIEN: CC24224A022_O - 20537 Hamburg

La propriété



CODE DU BIEN: CC24224A022_O - 20537 Hamburg

Plans d'étage



Ce plan n'est pas à l'échelle. Les documents nous ont été remis par le client. Pour cette raison, nous ne pouvons pas garantir l'exactitude des informations.

CODE DU BIEN: CC24224A022_O - 20537 Hamburg

Une première impression

Die gepflegte Immobilie wurde 1970 massiv erstellt und bis vor 10 Jahren erfolgreich als Apartmenthotel genutzt. Die Nutzung als 3 Sterne Hotel wurde dann vor 10 Jahren eingestellt und im Anschluss wurde die Immobilie als "gewerbliche Zimmernutzung" bis 12.2024 genutzt. Laut der erteilten Genehmigung von 2005, ist die Nutzung als Hotel weiterhin gegeben. Diese Genehmigung wurde zeitlich unbegrenzt erteilt. Die Immobilie ist relativ gepflegt und funktionell, jedoch ist bei künftiger Nutzung als Hotel oder ähnliches eine entsprechende Investition erforderlich. Neben dem Personenaufzug ist auch ein Lastenaufzug vorhanden. Rückwärtig ist ein ca. 550 m² großer und befestigter Hof, der perfekt als Parkfläche für ca. 19 PKW geeignet ist und über eine LKW taugliche Durchfahrt zu erreichen ist. Vor dem Gebäude ist nicht nur eine ca. 54 m² große Terrassenfläche, sondern auch noch weitere Stellplätze.

CODE DU BIEN: CC24224A022_O - 20537 Hamburg

Tout sur l'emplacement

Die Immobilie befindet sich in dem Hamburger Stadtteil Hamm zentral im Bezirk Hamburg-Mitte. Der Stadtteil zeichnet sich durch eine sehr gute Infrastruktur und seine gute Anbindung an die Innenstadt, Alster, Hafencity und Speicherstadt aus. Das Gebäude liegt etwa 3 Kilometer östlich des Hamburger Hauptbahnhofes. Hamm grenzt im Westen an Borgfelde und Hammerbrook, im Norden an Eilbek, im Osten an Marienthal und Horn sowie im Süden an Rothenburgsort. Einkaufsmöglichkeiten für den täglichen Bedarf, der Hammer Wochenmarkt, Schulen, Kindertagesstätten, Arztpraxen, Parks, eine Vielzahl an Restaurants, Cafés, Sport- und Freizeitaktivitäten befinden sich in der direkten Umgebung der Immobilie. Eine Bushaltestelle befindet sich vor der Immobilie und die U-Bahnstation "Burgstraße" ist fußläufig in knapp 10 Minuten zu erreichen, somit ein guter und zentraler Ausgangspunkt für Reisende.

CODE DU BIEN: CC24224A022_O - 20537 Hamburg

Contact

Pour de plus amples informations, veuillez contacter votre personne de contact :

Christoph Wissing

Neue Gröningerstraße 13 Hamburg - Commercial

E-Mail: commercial.hamburg@von-poll.com

To Disclaimer of von Poll Immobilien GmbH

www.von-poll.com