

Geesthacht

# Gepflegtes Mehrfamilienhaus mit Baugrundstück in Geesthacht

CODE DU BIEN: CC24224A011\_online

FÜR SIE IN DEN BESTEN LAGEN

PRIX D'ACHAT: 2.500.000 EUR • SURFACE HABITABLE: ca. 353,54 m<sup>2</sup> • SUPERFICIE DU TERRAIN: 1.796 m<sup>2</sup>

CODE DU BIEN: CC24224A011\_online - 21502 Geesthacht

- En un coup d'œil
- La propriété
- Informations énergétiques
- Plans d'étage
- Une première impression
- Tout sur l'emplacement
- Contact

CODE DU BIEN: CC24224A011\_online - 21502 Geesthacht

## En un coup d'œil

CODE DU BIEN	CC24224A011_online	Prix d'achat	2.500.000 EUR
Surface habitable	ca. 353,54 m <sup>2</sup>	Commission pour le locataire	Käuferprovision 6,25 % (inkl. MwSt.) vom Kaufpreis
Année de construction	1976	Surface total	ca. 353 m <sup>2</sup>
		État de la propriété	Bon état
		Espace locatif	ca. 353 m <sup>2</sup>

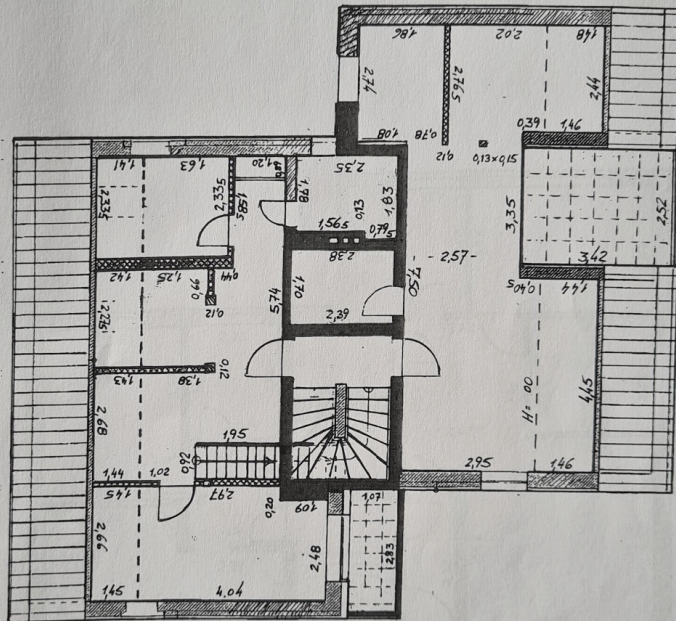
CODE DU BIEN: CC24224A011\_online - 21502 Geesthacht

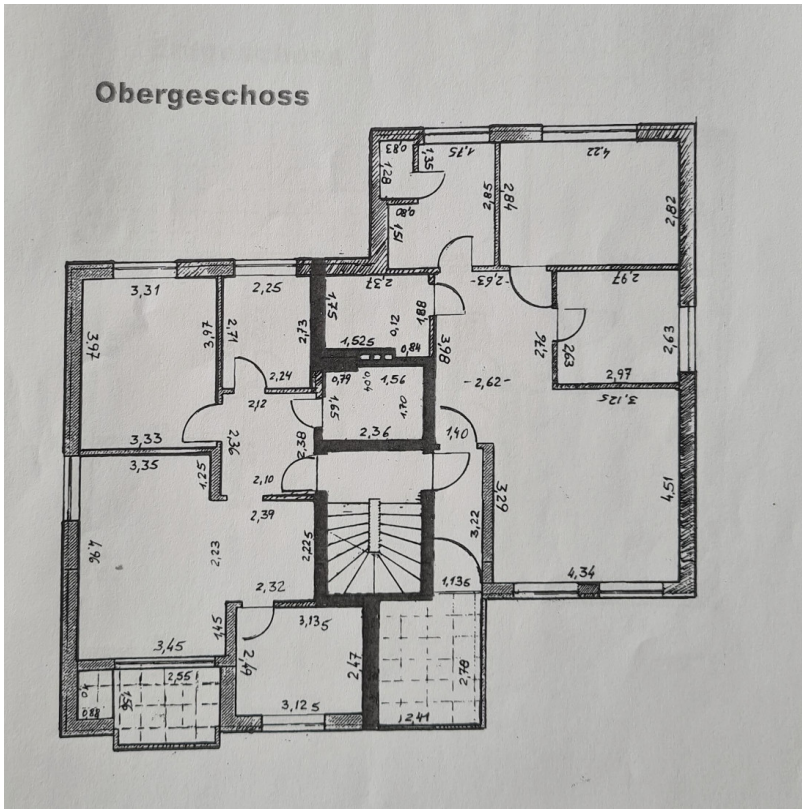
## Informations énergétiques

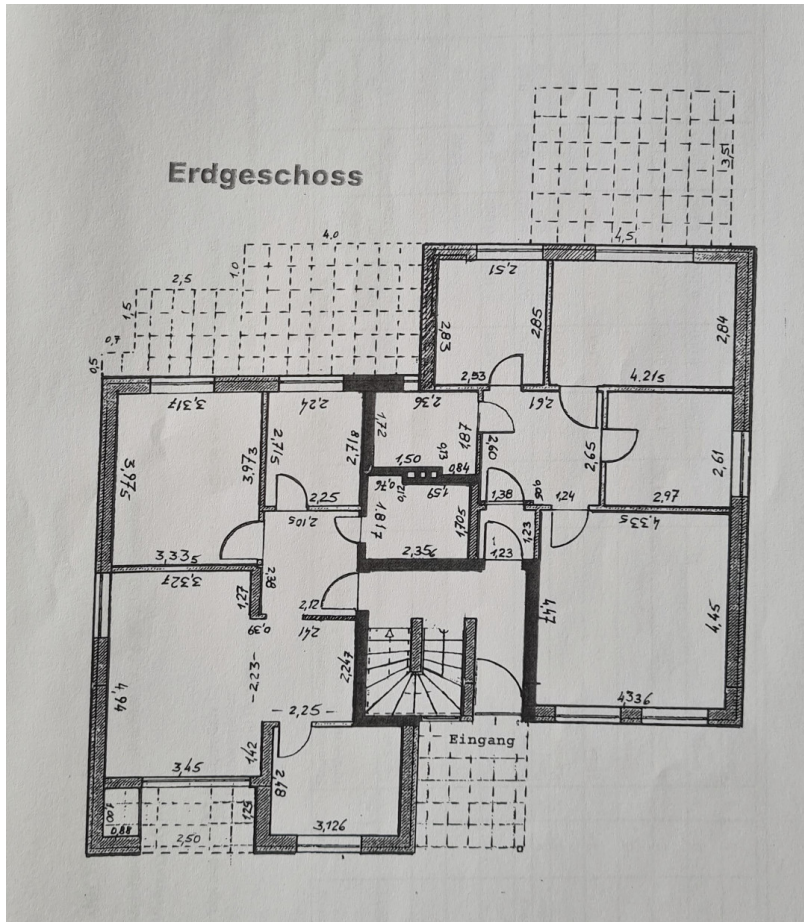
Chauffage	Gaz	Certification énergétique	Diagnostic énergétique
Certification énergétique valable jusqu'au	13.06.2034	Consommation d'énergie	225.70 kWh/m <sup>2</sup> a
		Classement énergétique	G
		Année de construction selon le certificat énergétique	1976



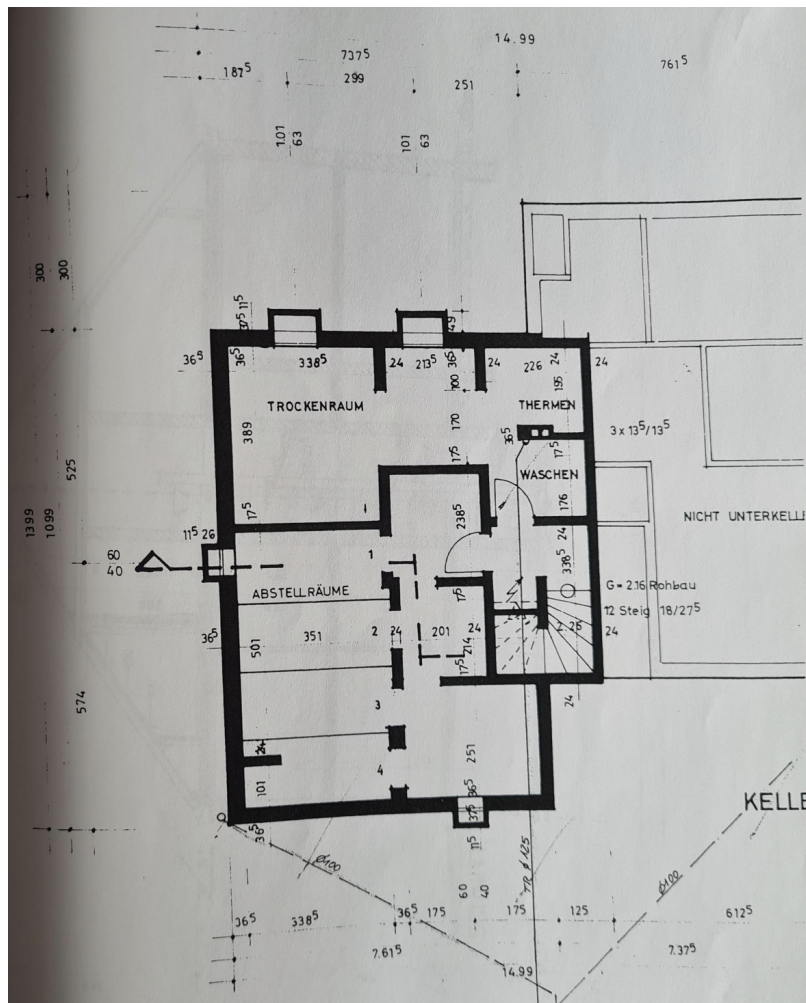
## Dachgeschoss











Ce plan n'est pas à l'échelle. Les documents nous ont été remis par le client. Pour cette raison, nous ne pouvons pas garantir l'exactitude des informations.

CODE DU BIEN: CC24224A011\_online - 21502 Geesthacht

## Une première impression

Dieses großzügige Mehrfamilienhaus (6 WE) mit einer Gesamtwohnfläche von ca. 353,54 m<sup>2</sup> bietet Ihnen eine wertstabile Kapitalanlage mit Potential. Das im Jahr 1976 erbaute Haus steht auf einem Grundstück mit der Größe von ca. 1796 m<sup>2</sup> und besticht durch seine solide Bauweise und die attraktive Lage in einer ruhigen Wohngegend. Aus Diskretionsgründen erhalten Sie weitere Informationen mit Exposéversand.

**CODE DU BIEN: CC24224A011\_online - 21502 Geesthacht**

## Tout sur l'emplacement

Geesthacht ist eine Stadt im Kreis Herzogtum Lauenburg in Schleswig-Holstein, etwa 30 Kilometer südöstlich von Hamburg gelegen. Geesthacht ist die größte Stadt im Kreis und bekannt für ihre attraktive Lage im Grünen an der Elbe sowie die Nähe zur Metropole Hamburg. Geesthacht bietet eine gut entwickelte städtische Infrastruktur. Es gibt zahlreiche Schulen, Kindergärten, medizinische Einrichtungen einschließlich eines Krankenhauses, sowie vielfältige Einkaufsmöglichkeiten, Restaurants und kulturelle Einrichtungen. Die Stadt bietet eine historische Altstadt und mehrere Parks sowie Naherholungsgebiete. Geesthacht ist durch mehrere Buslinien in das regionale Verkehrsnetz integriert. Busse verbinden die Stadt regelmäßig mit Hamburg und umliegenden Orten. Ein bedeutender Knotenpunkt ist der ZOB, von dem aus zahlreiche Verbindungen starten. Für Pendler nach Hamburg gibt es darüber hinaus die Möglichkeit, den nahegelegenen S-Bahnhof in Bergedorf zu nutzen, der mit dem Bus erreichbar ist und direkte S-Bahn-Verbindungen ins Hamburger Stadtzentrum bietet. Insgesamt zeichnet sich Geesthacht durch eine gut ausgebaute Infrastruktur und Verkehrsanbindung aus, die Nähe zu Hamburg macht die Stadt besonders attraktiv für Pendler, während die ländliche Umgebung eine hohe Lebensqualität bietet.

CODE DU BIEN: CC24224A011\_online - 21502 Geesthacht

## Contact

Pour de plus amples informations, veuillez contacter votre personne de contact :

Christoph Wissing

---

Neue Gröningerstraße 13 Hamburg - Commercial

E-Mail: [commercial.hamburg@von-poll.com](mailto:commercial.hamburg@von-poll.com)

*To Disclaimer of von Poll Immobilien GmbH*

---

[www.von-poll.com](http://www.von-poll.com)