

Bad Wiessee – Bad Wiessee

# VORANKÜNDIGUNG: sonnige Neubau-Balkon- Wohnung 3 - Zimmer

CODE DU BIEN: 25046005



[www.von-poll.de](http://www.von-poll.de)

PRIX D'ACHAT: 1.190.000 EUR • SURFACE HABITABLE: ca. 84,76 m<sup>2</sup> • PIÈCES: 3

CODE DU BIEN: 25046005 - 83707 Bad Wiessee – Bad Wiessee

- En un coup d'œil
- La propriété
- Informations énergétiques
- Plans d'étage
- Une première impression
- Détails des commodités
- Tout sur l'emplacement
- Plus d'informations
- Contact

CODE DU BIEN: 25046005 - 83707 Bad Wiessee – Bad Wiessee

## En un coup d'œil

CODE DU BIEN	25046005
Surface habitable	ca. 84,76 m <sup>2</sup>
Etage	1
Pièces	3
Chambres à coucher	2
Salles de bains	1
Place de stationnement	1 x Parking souterrain, 40000 EUR (Vente)

Prix d'achat	1.190.000 EUR
Type	Etage
Commission pour le locataire	Provisionsfrei für Käufer
Technique de construction	massif
Surface de plancher	ca. 9 m <sup>2</sup>
Aménagement	WC invités, Balcon

CODE DU BIEN: 25046005 - 83707 Bad Wiessee – Bad Wiessee

## Informations énergétiques

Chauffage	Granulé	Certification énergétique	Diagnostic énergétique
Certification énergétique valable jusqu'au	17.04.2033	Consommation d'énergie	68.10 kWh/m <sup>2</sup> a
		Classement énergétique	B
		Année de construction selon le certificat énergétique	2023

CODE DU BIEN: 25046005 - 83707 Bad Wiessee – Bad Wiessee

## La propriété



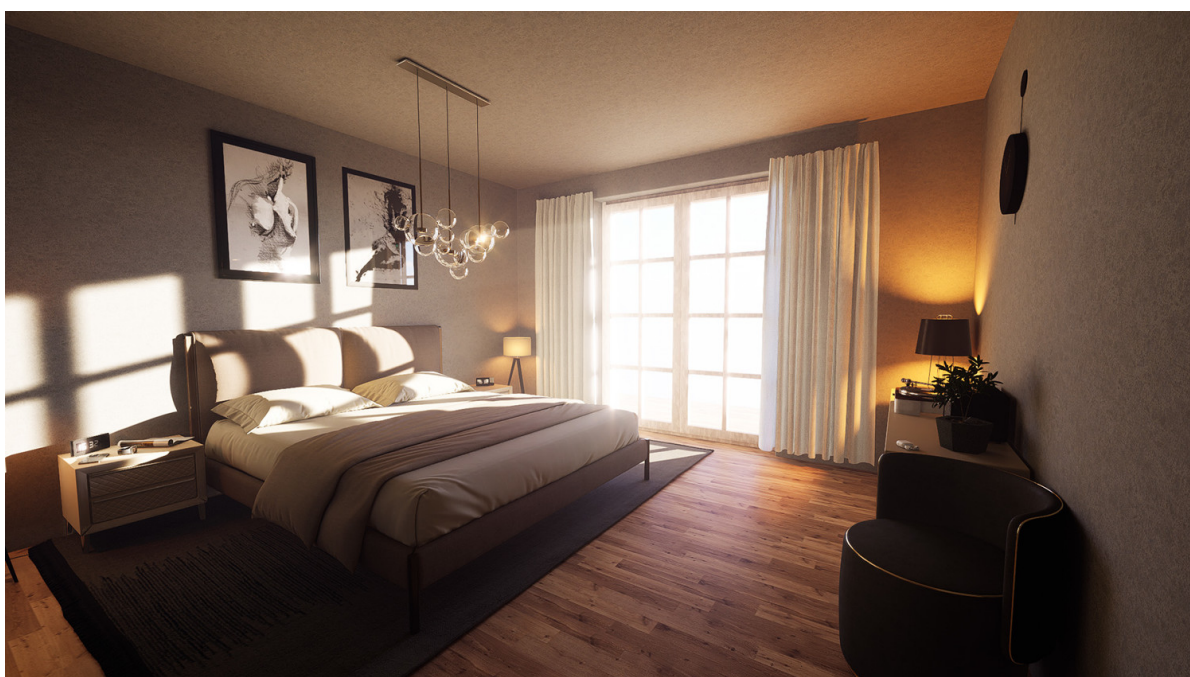
CODE DU BIEN: 25046005 - 83707 Bad Wiessee – Bad Wiessee

## La propriété



CODE DU BIEN: 25046005 - 83707 Bad Wiessee – Bad Wiessee

## La propriété



CODE DU BIEN: 25046005 - 83707 Bad Wiessee – Bad Wiessee

## La propriété




**VON POLL**  
FINANCE



Konditionen  
wie im Internet,  
Ansprechpartner  
vor Ort!

### WIR FINANZIEREN ALLES – AUSSER LUFTSCHLÖSSER

**WIR HABEN FÜR SIE  
IHRE WUNSCHFINANZIERUNG  
AUS RUND 700 FINANZINSTITUTEN**

Wir bieten Ihnen unabhängige Finanzierungsberatung, überprüfen Ihre bestehende Finanzierung oder klären, welche Immobilie für Sie finanziell in Frage kommt!

JETZT HIER BERATEN LASSEN.



**AKTUELLE ZINSEN**  
bei einem Nettodarlehensbetrag von 500.000 €

2,87% p.a.

effektiver Jahreszins: 10 Jahre Volltilgung 2,81% p.a. gebundener Sollzins

Schlepp-tilgung	gebundener Sollzins	effektiver Jahreszins
5 Jahre	2,82% p.a.	2,90% p.a.
10 Jahre	2,81% p.a.	2,87% p.a.
30 Jahre	3,28% p.a.	3,34% p.a.

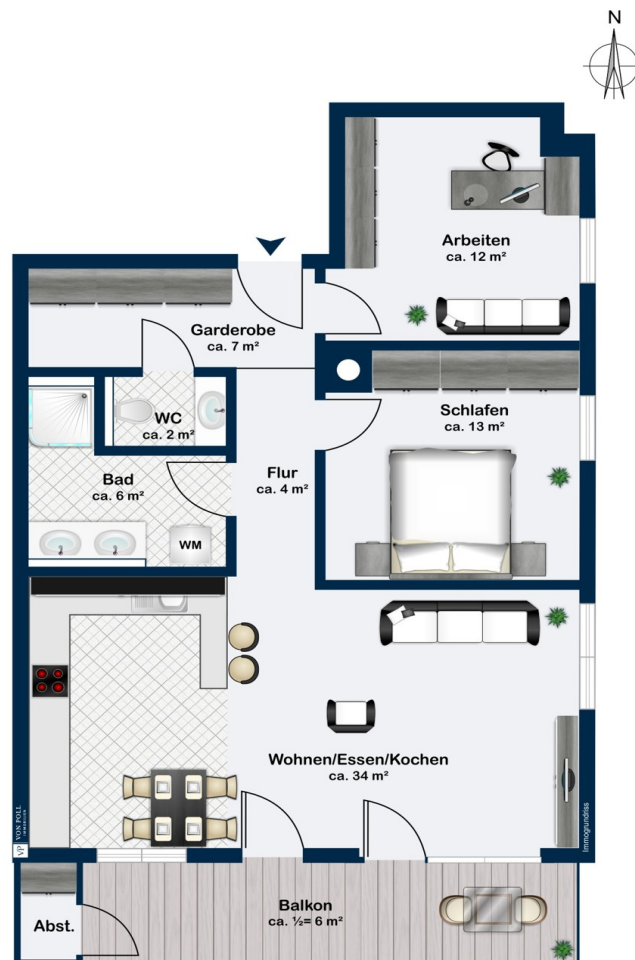
Stand per 03.01.2025

[www.vp-finance.de](http://www.vp-finance.de)



CODE DU BIEN: 25046005 - 83707 Bad Wiessee – Bad Wiessee

## Plans d'étage



Ce plan n'est pas à l'échelle. Les documents nous ont été remis par le client. Pour cette raison, nous ne pouvons pas garantir l'exactitude des informations.

**CODE DU BIEN: 25046005 - 83707 Bad Wiessee – Bad Wiessee**

## Une première impression

Auf einem großzügigen Grundstück von fast 2000 m<sup>2</sup> entstehen 10 exklusive Wohnungen mit Wohnflächen von ca. 84 bis 185 m<sup>2</sup> und eine Tiefgarage mit 22 Stellplätzen. Mit dem Abbruch des Altbestandes haben die Baumaßnahmen auf dem Grundstück bereits begonnen. Die gültige Baugenehmigung liegt bereits vor. Trotzdem können die Wünsche und Ansprüche der künftigen Bewohner bei der endgültigen Ausführung des Baus noch berücksichtigt werden. Als Käufer der Balkonwohnung im Haus am Semmelberg haben Sie noch die einmalige Chance Ihre persönlichen Träume und Ansprüche in die Grundrisse einzubeziehen. Das in Massivbauweise zu erstellende Gebäude wird planmäßig dem energieeffizienten KfW-40-Standard entsprechen. Großer Wert wird auf zeitgemäße Energieeinsparung und niedrige künftige Betriebskosten gelegt, die Stromversorgung des Gemeinschaftseigentums wird beispielsweise weitgehend durch die haus - eigene Photovoltaikanlage gewährleistet. Die angebotene Wohnung wird durch ihre hochwertige Ausstattung und die perfekte Balance aus Komfort, Funktionalität und modernem Design beeindrucken. Näheres entnehmen Sie bitte der detaillierten Baubeschreibung die wir Ihnen gerne auf Anfrage zusenden. Kenner des Tegernsees schätzen die außergewöhnlich ruhige und sonnige Lage dieser exklusiven Wohnanlage am Semmelberg in Bad Wiessee.

CODE DU BIEN: 25046005 - 83707 Bad Wiessee – Bad Wiessee

## Détails des commodités

Die angebotene Immobilie besticht durch ihre hochwertige Ausstattung und die perfekte Balance aus Komfort, Funktionalität und modernem Design.

- Edelholzparkett in den Wohnräumen schafft eine warme und elegante Atmosphäre, während hochwertige Bodenbeläge in allen Bereichen höchsten Ansprüchen gerecht werden. Andere Wünsche können gerne berücksichtigt werden.
  - hochwertige Holzfenster mit 3-fach Verglasung sorgen für lichtdurchflutete Räume und setzen stilvolle Akzente.
  - Der integrierte Aufzug gewährleistet barrierefreien Zugang und maximalen Komfort.
  - Beispielsweise Luxuriöse Rainshower-Duschen und edle Keuco-Armaturen in den Badezimmern versprechen Wellness pur.
  - Elektrische Rollläden bieten zusätzlichen Komfort und Sicherheit.
  - Tiefgaragenplatz ist ebenso vorhanden wie eine Ladestation für E-Autos und E-Bikes, die zukunftsorientierte Mobilität unterstützt.
  - Die nachhaltige Pelletheizung garantiert umweltfreundliche Wärmeversorgung.
- Diese Balkon-Wohnung erfüllt alle Ansprüche an modernes Wohnen und bietet eine Ausstattung, die keine Wünsche offenlässt.

Details zur vorgesehenen Ausstattung entnehmen Sie bitte der detaillierten Bauschreibung, die wir Ihnen auf Anfrage gerne zusenden.

**CODE DU BIEN: 25046005 - 83707 Bad Wiessee – Bad Wiessee**

## Tout sur l'emplacement

Die Wohnungen befinden sich im malerischen Kurort Bad Wiessee am Tegernsee. Diese Lage zeichnet sich durch ihre ruhige, naturnahe Umgebung und die unmittelbare Nähe zum Seeufer aus, das sich nur wenige Radminuten entfernt befindet. Bad Wiessee ist eine begehrte Wohngegend, die eine perfekte Balance zwischen ländlichem Charme und guter Anbindung bietet. Die Umgebung ist von idyllischen Wiesen, bewaldeten Hügellandschaften und gut ausgebauten Spazier- und Wanderwegen, sowie dem nahe gelegenen Golfplatz geprägt. In der zu Fuß bequem erreichbaren Nähe finden sich alle wichtigen Einrichtungen des täglichen Bedarfs wie Einkaufsmöglichkeiten (EDEKA mit Bäcker & Metzger), Cafés, Restaurants und Freizeiteinrichtungen. Die Region rund um Bad Wiessee ist zudem bekannt für ihre Heilquellen, was einen zusätzlichen Reiz für gesundheitsbewusste Bewohner oder Ruhesuchende bietet. Die Verkehrsanbindung ist sowohl mit dem PKW als auch den öffentlichen Verkehrsmitteln sehr gut; die umliegenden Ortschaften am Tegernsee und das Zentrum Münchens sind bequem erreichbar. Die Straße Semmelberg ist eine ruhige, gepflegte Wohnstraße in Nähe zum Tegernsee mit vielen Sonnenstunden auch im Winter. Das Straßenbild entspricht einer attraktiven Wohnlage mit einer Mischung aus traditionellen oberbayerischen Häusern und modernen Wohngebäuden, eingebettet in eine malerische Landschaft. Die Bebauung ist locker und von großzügigen Grünflächen sowie altem Baumbestand geprägt, was dem Ortsteil einen charmanten, naturnahen Charakter verleiht. Durch die Lage in Bad Wiessee profitieren die Anwohner von der Nähe zu Spazier- und Wanderwegen sowie zu Kureinrichtungen, Geschäften und dem Seeufer.

CODE DU BIEN: 25046005 - 83707 Bad Wiessee – Bad Wiessee

## Plus d'informations

Es liegt ein Energiebedarfsausweis vor. Dieser ist gültig bis 17.4.2033. Endenergiebedarf beträgt 68.10 kwh/(m<sup>2</sup>\*a). Wesentlicher Energieträger der Heizung ist Pelletheizung. Das Baujahr des Objekts lt. Energieausweis ist 2023. Die Energieeffizienzklasse ist B.

**GELDWÄSCHE:** Als Immobilienmaklerunternehmen ist die von Poll Immobilien GmbH nach § 2 Abs. 1 Nr. 14 und § 11 Abs. 1, 2 Geldwäschegesetz (GwG) dazu verpflichtet, bei der Begründung einer Geschäftsbeziehung die Identität des Vertragspartners festzustellen und zu überprüfen, bzw. sobald ein ernsthaftes Interesse an der Durchführung des Immobilienkaufvertrages besteht. Hierzu ist es erforderlich, dass wir nach § 11 Abs. 4 GwG die relevanten Daten Ihres Personalausweises festhalten (wenn Sie als natürliche Person handeln) – beispielsweise mittels einer Kopie. Bei einer juristischen Person benötigen wir eine Kopie des Handelsregisterauszugs, aus welchem der wirtschaftlich Berechtigte hervorgeht. Das Geldwäschegesetz sieht vor, dass der Makler die Kopien bzw. Unterlagen fünf Jahre aufbewahren muss. Als unser Vertragspartner haben Sie auch eine Mitwirkungspflicht nach § 11 Abs. 6 GwG.

**HAFTUNG:** Wir weisen darauf hin, dass die von uns weitergegebenen Objektinformationen, Unterlagen, Pläne etc. vom Verkäufer bzw. Vermieter stammen. Eine Haftung für die Richtigkeit oder Vollständigkeit der Angaben übernehmen wir daher nicht. Es obliegt daher unseren Kunden, die darin enthaltenen Objektinformationen und Angaben auf ihre Richtigkeit hin zu überprüfen. Alle Immobilienangebote sind freibleibend und vorbehaltlich Irrtümer, Zwischenverkauf- und Vermietung oder sonstiger Zwischenverwertung.

**UNSER SERVICE FÜR SIE ALS EIGENTÜMER:** Planen Sie den Verkauf oder die Vermietung Ihrer Immobilie, so ist es für Sie wichtig, deren Marktwert zu kennen. Lassen Sie kostenfrei und unverbindlich den aktuellen Wert Ihrer Immobilie professionell durch einen unserer Immobilienspezialisten einschätzen. Unser bundesweites und internationales Netzwerk ermöglicht es uns, Verkäufer bzw. Vermieter und Interessenten bestmöglich zusammenzuführen.

CODE DU BIEN: 25046005 - 83707 Bad Wiessee – Bad Wiessee

## Contact

Pour de plus amples informations, veuillez contacter votre personne de contact :

Kerstin von Holdt

---

Südliche Hauptstraße 23 Lac de Tegern  
E-Mail: [tegernsee@von-poll.com](mailto:tegernsee@von-poll.com)

*To Disclaimer of von Poll Immobilien GmbH*

---

[www.von-poll.com](http://www.von-poll.com)