

Hadamar / Oberweyer

Wunderschöne Büroräume 100-200 m² mit Aussicht ins Grüne in Hadamar - Nähe Limburg

CODE DU BIEN: 2423189027-1



www.von-poll.com

PRIX DE LOYER: 875 EUR

CODE DU BIEN: 2423189027-1 - 65589 Hadamar / Oberweyer

- En un coup d'œil
- La propriété
- Une première impression
- Détails des commodités
- Tout sur l'emplacement
- Contact

CODE DU BIEN: 2423189027-1 - 65589 Hadamar / Oberweyer

En un coup d'œil

CODE DU BIEN	2423189027-1
Type de toiture	Toit en pavillon
Disponible à partir du	30.10.2024
Année de construction	2024

Prix de loyer	875 EUR
Coûts supplémentaires	190 EUR
Office/Professional practice	Bâtiment pour bureaux
Commission pour le locataire	2 Kaltmieten zzgl. MwSt.
Surface total	ca. 100 m ²
État de la propriété	Première occupation
Technique de construction	massif
Espace commercial	ca. 100 m ²
Espace locatif	ca. 100 m ²

CODE DU BIEN: 2423189027-1 - 65589 Hadamar / Oberweyer

La propriété



CODE DU BIEN: 2423189027-1 - 65589 Hadamar / Oberweyer

La propriété



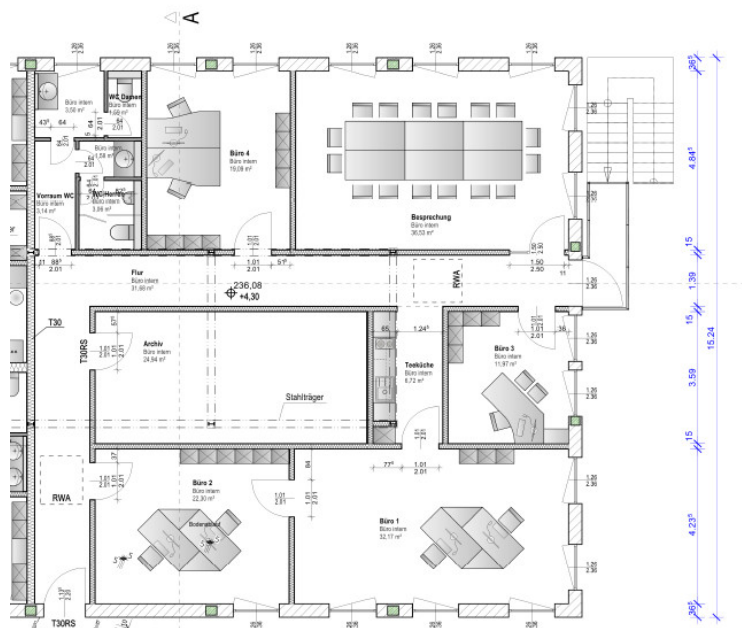
CODE DU BIEN: 2423189027-1 - 65589 Hadamar / Oberweyer

La propriété



CODE DU BIEN: 2423189027-1 - 65589 Hadamar / Oberweyer

La propriété



FÜR SIE IN DEN BESTEN LAGEN



Gern informieren wir
Sie persönlich über weitere
Details zur Immobilie.

Vereinbaren Sie einen
Besichtigungstermin:

T.: 06431 - 28 814 0

CODE DU BIEN: 2423189027-1 - 65589 Hadamar / Oberweyer

Une première impression

Neubau-Erstbezug Büroetage in zentraler Lage aus dem Jahr 2024 bietet gehobene Ausstattungsqualität für anspruchsvolle Geschäftspartner. Die Immobilie besticht durch Helligkeit und klare Strukturen, die die Konzentration fördern und eine angenehme Arbeitsatmosphäre schaffen. Als repräsentativer Standort können Sie hier Ihr Unternehmen nach außen hin optimal präsentieren und neue Kunden gewinnen. Die großzügige Büroetage verfügt über eine ansprechende Gestaltung und hochwertige Materialien. Mit einer Gesamtfläche ab 100-200 Quadratmetern bietet sie ausreichend Platz für unterschiedliche Arbeitsbereiche. Der offene Grundriss schafft eine luftige Atmosphäre und lässt viel Tageslicht herein, was die Arbeitsmoral und Produktivität steigert. Die Immobilie besticht zudem durch ihre erstklassige Ausstattung. Hochwertige Sanitäreinrichtungen, intelligente Beleuchtungssysteme und leistungsfähige Klimaanlage sorgen für optimalen Komfort und Funktionalität. Das Büro ist mit High-Speed-Internet ausgestattet, so dass Sie jederzeit effizient arbeiten können. Die Lage der Büroetage ist äußerst attraktiv. Zentral gelegen und gut an das öffentliche Verkehrsnetz angebunden, sind alle wichtigen Geschäfte, Restaurants und Banken in unmittelbarer Nähe. Parkmöglichkeiten für Mitarbeiter und Besucher sind ebenfalls vorhanden. Insgesamt präsentiert sich diese Büroetage als ideale Arbeitsumgebung für Unternehmen, die hohe Ansprüche an Design, Funktionalität und Komfort haben. Der Neubau-Erstbezug, die gehobene Ausstattung und die zentrale Lage machen diese Immobilie zu einer attraktiven Investitionsmöglichkeit für anspruchsvolle Geschäftskunden. Vereinbaren Sie noch heute eine Besichtigung und überzeugen Sie sich selbst von den Vorzügen dieser einzigartigen Büroetage.

CODE DU BIEN: 2423189027-1 - 65589 Hadamar / Oberweyer

Détails des commodités

Neubau-Erstbezug

- weil Helligkeit und klare Strukturen die Konzentration fördern
- weil ein repräsentatives Erscheinungsbild Ihnen neue Kunden bringt
- weil Ihr Büro Ihr Unternehmen nach außen darstellt

CODE DU BIEN: 2423189027-1 - 65589 Hadamar / Oberweyer

Tout sur l'emplacement

Oberweyer ist ein Stadtteil von Hadamar und ist nur 9 Minuten von Limburg entfernt. Limburg ist durch seine exzellente Verkehrsanbindung ein wichtiger Standort in der Wirtschaftsregion Mittelhessen. Der bekannte ICE-Bahnhof ermöglicht eine rasche Anbindung Richtung Köln bzw. Frankfurt. Darüber hinaus befindet sich auch die A3 in unmittelbarer Nähe, so dass Limburg, ergänzt durch Regionalbahnhöfe und Bundesstraße ein rundum attraktiver Standort für Unternehmen sowie charmanter Wohnort ist..

CODE DU BIEN: 2423189027-1 - 65589 Hadamar / Oberweyer

Contact

Pour de plus amples informations, veuillez contacter votre personne de contact :

Lars Luscher

Grabenstraße 46 Limbourg
E-Mail: limburg@von-poll.com

To Disclaimer of von Poll Immobilien GmbH

www.von-poll.com