

Hadamar / Oberweyer

Modernes ca. 200 m² Büro im Erstbezug - Nähe Limburg

CODE DU BIEN: 2423189027



www.von-poll.com

PRIX DE LOYER: 2.000 EUR

CODE DU BIEN: 2423189027 - 65589 Hadamar / Oberweyer

- En un coup d'œil
- La propriété
- Une première impression
- Détails des commodités
- Tout sur l'emplacement
- Contact

CODE DU BIEN: 2423189027 - 65589 Hadamar / Oberweyer

En un coup d'œil

CODE DU BIEN	2423189027
Type de toiture	Toit en pavillon
Disponible à partir du	15.07.2024
Année de construction	2023

Prix d'achat	2 Kaltmieten zzgl. MwSt.
Office/Professional practice	Bâtiment pour bureaux
Commission pour le locataire	2 Kaltmieten zzgl. MwSt.
Surface total	ca. 200 m ²
État de la propriété	Première occupation
Technique de construction	massif
Surface de plancher	ca. 0 m ²

CODE DU BIEN: 2423189027 - 65589 Hadamar / Oberweyer

La propriété



CODE DU BIEN: 2423189027 - 65589 Hadamar / Oberweyer

La propriété



CODE DU BIEN: 2423189027 - 65589 Hadamar / Oberweyer

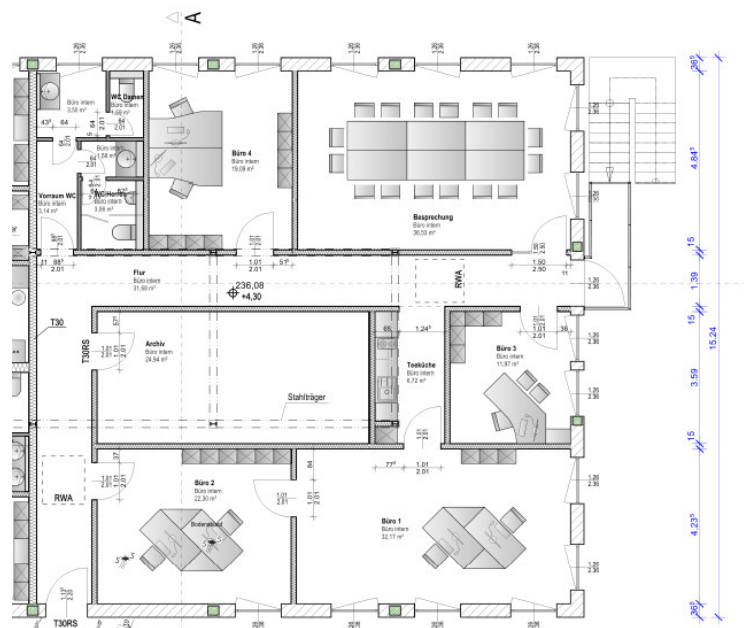
La propriété



www.von-poll.com

CODE DU BIEN: 2423189027 - 65589 Hadamar / Oberweyer

La propriété



FÜR SIE IN DEN BESTEN LAGEN



Gern informieren wir
Sie persönlich über weitere
Details zur Immobilie.

Vereinbaren Sie einen
Besichtigungstermin:

T.: 06431 - 28 814 0

CODE DU BIEN: 2423189027 - 65589 Hadamar / Oberweyer

Une première impression

In attraktiver Lage erwartet Sie diese hochwertige Büroetage im Erstbezug eines Neubaus, der im Mitte des Jahres fertiggestellt ist. Die Büroetage befindet sich derzeit in der Bauphase und bietet eine gehobene Ausstattungsqualität, die sowohl funktional als auch ästhetisch überzeugt. Der Neubau besticht durch seine klaren Strukturen und Helligkeit, die eine angenehme Arbeitsatmosphäre schaffen und somit die Konzentration fördern. Darüber hinaus sorgt das repräsentative Erscheinungsbild des Gebäudes dafür, dass Ihr Unternehmen nach außen hin professionell und ansprechend wahrgenommen wird, was potenziell neue Kunden anziehen kann. Die Büroetage im Erstbezug besticht durch großzügige Raumverhältnisse, die flexibel gestaltet werden können, um Ihren individuellen Bedürfnissen gerecht zu werden. Der moderne Neubau bietet zudem eine zeitgemäße Ausstattung, die den Anforderungen an ein zeitgemäßes Arbeitsumfeld entspricht. Mit einer optimalen Verkehrsanbindung und einer guten Infrastruktur in der Umgebung ist diese Büroetage ideal für Unternehmen, die ein urbanes Umfeld schätzen und von einer zentralen Lage profitieren möchten. In der Nähe befinden sich Einkaufsmöglichkeiten, Restaurants und weitere Dienstleistungsangebote, die den Arbeitsalltag angenehm gestalten. Nutzen Sie die Gelegenheit, sich frühzeitig für diese moderne Büroetage im Erstbezug zu entscheiden und gestalten Sie Ihre Arbeitsumgebung nach Ihren Vorstellungen. Kontaktieren Sie uns für weitere Informationen und vereinbaren Sie noch heute einen Besichtigungstermin, um sich von den Vorzügen dieser Immobilie persönlich zu überzeugen.

CODE DU BIEN: 2423189027 - 65589 Hadamar / Oberweyer

Détails des commodités

Neubau-Erstbezug

- weil Helligkeit und klare Strukturen die Konzentration fördern
- weil ein repräsentatives Erscheinungsbild Ihnen neue Kunden bringt
- weil Ihr Büro Ihr Unternehmen nach außen darstellt

CODE DU BIEN: 2423189027 - 65589 Hadamar / Oberweyer

Tout sur l'emplacement

Oberweyer ist ein Stadtteil von Hadamar und ist nur 9 Minuten von Limburg entfernt. Limburg ist durch seine exzellente Verkehrsanbindung ein wichtiger Standort in der Wirtschaftsregion Mittelhessen. Der bekannte ICE-Bahnhof ermöglicht eine rasche Anbindung Richtung Köln bzw. Frankfurt. Darüber hinaus befindet sich auch die A3 in unmittelbarer Nähe, so dass Limburg, ergänzt durch Regionalbahnhöfe und Bundesstraße ein rundum attraktiver Standort für Unternehmen sowie charmanter Wohnort ist..

CODE DU BIEN: 2423189027 - 65589 Hadamar / Oberweyer

Contact

Pour de plus amples informations, veuillez contacter votre personne de contact :

Lars Luscher

Grabenstraße 46 Limbourg
E-Mail: limburg@von-poll.com

To Disclaimer of von Poll Immobilien GmbH

www.von-poll.com