

Passau

Schreinerwerkstatt mit allen Maschinen in Grubweg

CODE DU BIEN: 24166045

**SCHREINERWERKSTATT
IN GRUBWEG
ZU VERMIETEN**

www.von-poll.com

PRIX DE LOYER: 2.100 EUR

CODE DU BIEN: 24166045 - 94034 Passau

- En un coup d'œil
- La propriété
- Informations énergétiques
- Plans d'étage
- Une première impression
- Détails des commodités
- Tout sur l'emplacement
- Plus d'informations
- Contact

CODE DU BIEN: 24166045 - 94034 Passau

En un coup d'œil

CODE DU BIEN	24166045	Hangar/dépôt/usine	
		Surface de plancher	ca. 0 m ²

CODE DU BIEN: 24166045 - 94034 Passau

Informations énergétiques

Chauffage	Gaz	Certification énergétique	Certificat de performance énergétique
Certification énergétique valable jusqu'au	26.10.2032	Consommation finale d'énergie	144.60 kWh/m ² a
		Classement énergétique	E

CODE DU BIEN: 24166045 - 94034 Passau

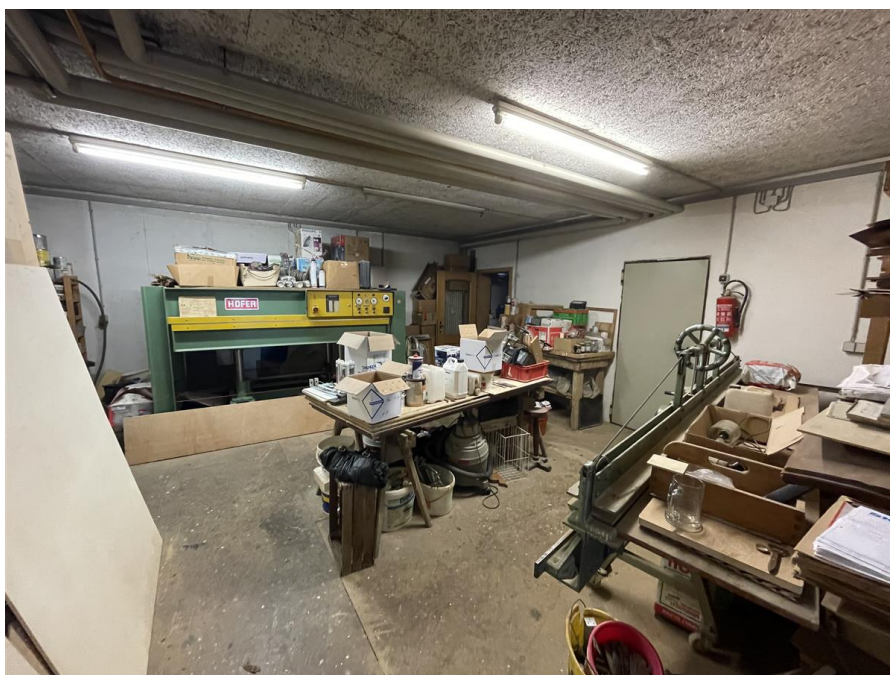
La propriété

**SCHREINERWERKSTATT
IN GRUBWEG
ZU VERMIETEN**



CODE DU BIEN: 24166045 - 94034 Passau

La propriété



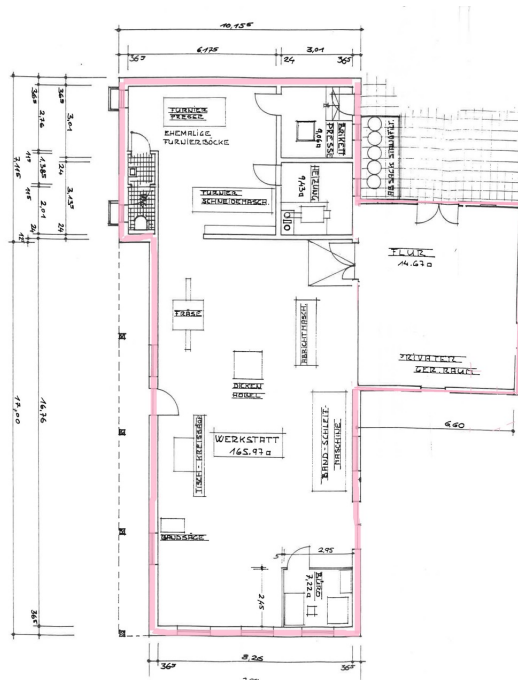
CODE DU BIEN: 24166045 - 94034 Passau

La propriété



CODE DU BIEN: 24166045 - 94034 Passau

Plans d'étage



Ce plan n'est pas à l'échelle. Les documents nous ont été remis par le client. Pour cette raison, nous ne pouvons pas garantir l'exactitude des informations.

CODE DU BIEN: 24166045 - 94034 Passau

Une première impression

Mitten in Grubweg liegt diese Schreinerwerkstatt, ausgestattet mit allen notwendigen Maschinen. Die zwei-etagige Immobilie wurde 1993 gebaut. Neben der großen Halle gibt es noch Nebenräume für Heizung, Büro und Toilette.

CODE DU BIEN: 24166045 - 94034 Passau

Détails des commodités

- Top-Lage in Grubweg
- Werkstatt/Halle mit Nebenräumen
- Nebenräume vorhanden (Heizung, Mitarbeiterräume, Büro und Toilette)

CODE DU BIEN: 24166045 - 94034 Passau

Tout sur l'emplacement

Mitten in Grubweg und somit ruhig und grün gelegen. Alle bekannten Discounter in der Nähe. Keine 10 PKW-Minuten in die City.

CODE DU BIEN: 24166045 - 94034 Passau

Plus d'informations

Es liegt ein Energieverbrauchsausweis vor. Dieser ist gültig bis 26.10.2032.
Endenergieverbrauch beträgt 144.60 kWh/(m²*a). Wesentlicher Energieträger der
Heizung ist Gas. Das Baujahr des Objekts lt. Energieausweis ist 1993. Die
Energieeffizienzklasse ist E.

CODE DU BIEN: 24166045 - 94034 Passau

Contact

Pour de plus amples informations, veuillez contacter votre personne de contact :

Mathias Zank

Heiliggeistgasse 1 Passau
E-Mail: passau@von-poll.com

To Disclaimer of von Poll Immobilien GmbH

www.von-poll.com