

Windsbach

Geräumige Familienwohnung mit Balkon und Garage

CODE DU BIEN: 24208574



www.von-poll.com

PRIX D'ACHAT: 179.000 EUR • SURFACE HABITABLE: ca. 108 m² • PIÈCES: 4

CODE DU BIEN: 24208574 - 91575 Windsbach

- En un coup d'œil
- La propriété
- Informations énergétiques
- Plans d'étage
- Une première impression
- Détails des commodités
- Tout sur l'emplacement
- Plus d'informations
- Contact

CODE DU BIEN: 24208574 - 91575 Windsbach

En un coup d'œil

CODE DU BIEN	24208574
Surface habitable	ca. 108 m ²
Type de toiture	à deux versants
Disponible à partir du	Selon l'arrangement
Étage	1
Pièces	4
Chambres à coucher	3
Salles de bains	1
Année de construction	1979
Place de stationnement	1 x Garage

Prix d'achat	179.000 EUR
Type	Étage
Commission pour le locataire	Käuferprovision beträgt 3,57 % (inkl. MwSt.) des beurkundeten Kaufpreises
État de la propriété	Bon état
Technique de construction	massif
Surface de plancher	ca. 10 m ²
Aménagement	Bloc-cuisine, Balcon

CODE DU BIEN: 24208574 - 91575 Windsbach

Informations énergétiques

Type de chauffage	Chauffage centralisé	Certification énergétique	Diagnostic énergétique
Chauffage	Gaz	Consommation d'énergie	109.10 kWh/m ² a
Certification énergétique valable jusqu'au	02.05.2034	Classement énergétique	D
Source d'alimentation	Gaz		

CODE DU BIEN: 24208574 - 91575 Windsbach

La propriété



CODE DU BIEN: 24208574 - 91575 Windsbach

La propriété



CODE DU BIEN: 24208574 - 91575 Windsbach

La propriété



CODE DU BIEN: 24208574 - 91575 Windsbach

La propriété



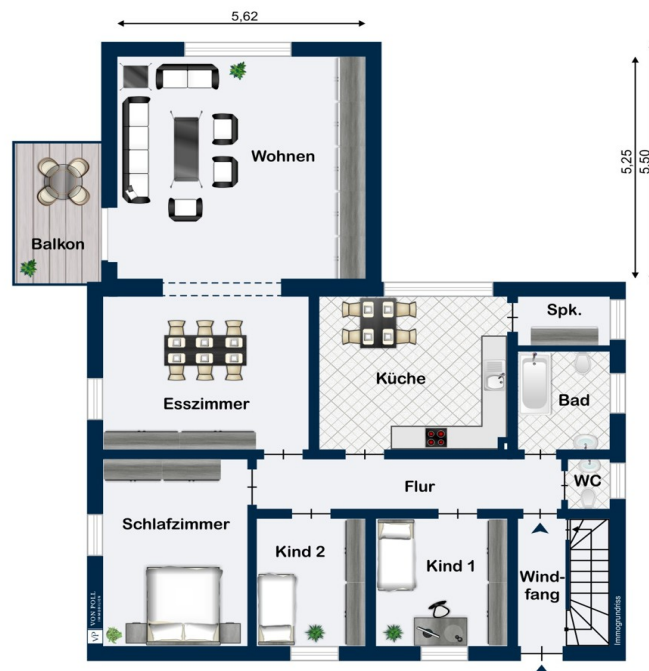
CODE DU BIEN: 24208574 - 91575 Windsbach

La propriété



CODE DU BIEN: 24208574 - 91575 Windsbach

Plans d'étage



Ce plan n'est pas à l'échelle. Les documents nous ont été remis par le client. Pour cette raison, nous ne pouvons pas garantir l'exactitude des informations.

CODE DU BIEN: 24208574 - 91575 Windsbach

Une première impression

Die geräumige Wohnung Baujahr 1979 befindet sich in einer ruhigen Wohngegend und verfügt über eine Wohnfläche von ca. 108 m². Die Immobilie besteht aus insgesamt 4 Zimmer, darunter ein großes Wohnzimmer mit angrenzendem Essbereich, drei gemütlichen Schlafzimmer sowie eine geräumige Küche mit angrenzender Speisekammer und Platz für eine Essecke. Ein Highlight der Wohnung ist der Balkon, der zum Entspannen und Genießen an sonnigen Tagen einlädt. Die Wohnung befindet sich in einem gepflegten Mehrfamilienhaus mit insgesamt nur drei Parteien. Beheizt wird das Anwesen mittels einer Gaszentralheizung aus dem Jahr 1994. Die Ausstattungsqualität der Wohnung kann als normal bezeichnet werden, was sie zu einer idealen Basis für individuelle Gestaltungsideen macht. Der Grundriss ist gut durchdacht und bietet genügend Raum für die persönliche Entfaltung der Bewohner. Die Lage der Immobilie ideal für Familien oder Paare, die Wert auf Ruhe und Entspannung legen. Einkaufsmöglichkeiten, Schulen und öffentliche Verkehrsmittel sind bequem zu Fuß erreichbar. Zudem bietet die Umgebung zahlreiche Freizeitmöglichkeiten und Naherholungsgebiete. Insgesamt präsentiert sich die Immobilie als ein solides und gepflegtes Zuhause mit großem Potenzial. Aufgrund ihrer Größe, Lage und Ausstattung eignet sie sich ideal als. Vereinbaren Sie noch heute einen Besichtigungstermin und überzeugen Sie sich selbst von diesem attraktiven Angebot.

CODE DU BIEN: 24208574 - 91575 Windsbach

Détails des commodités

Nachfolgend zusammengefasst einige Ausstattungshighlights in der Aufzählung:

- ca. 108 m² Wohnfläche
- 4 Zimmer
- Küche mit Platz für eine Essecke und Speisekammer
- Großes Wohnzimmer mit angrenzendem Essbereich
- Drei vielseitig nutzbare Schlafzimmer
- Tageslichtbadezimmer
- Gäste WC

Dies ist nur ein Auszug der Besonderheiten, welche Sie bei einer persönlichen Besichtigung vor Ort erwarten. Wir freuen uns auf Ihre Anfrage und die gemeinsame Besichtigung.

CODE DU BIEN: 24208574 - 91575 Windsbach

Tout sur l'emplacement

Die Stadt Windsbach liegt im mittelfränkischen Landkreis Ansbach in Bayern. Hier sind einige Merkmale, die die Lage dieser Stadt charakterisieren: Geografische Lage: Windsbach liegt in der fruchtbaren Ebene des Bibertals und ist von einer malerischen Landschaft aus Wiesen, Feldern und Wäldern umgeben. Die Stadt befindet sich etwa 30 Kilometer südwestlich von Nürnberg und ist gut erreichbar über die Autobahn A6 und die Bundesstraße B14. Verkehrsanbindungen: Die Stadt ist verkehrstechnisch gut angebunden und bietet eine gute Erreichbarkeit sowohl mit dem Auto als auch mit öffentlichen Verkehrsmitteln. Windsbach verfügt über einen Bahnhof, der Teil der Bahnstrecke Nürnberg-Ansbach ist, und bietet regelmäßige Zugverbindungen in die umliegenden Städte. Infrastruktur: Windsbach verfügt über eine solide Infrastruktur mit verschiedenen Einrichtungen wie Schulen, Kindergärten, Einkaufsmöglichkeiten, Gesundheitseinrichtungen und Freizeitmöglichkeiten. Die Stadt bietet eine gute Versorgung mit Geschäften, Supermärkten, Restaurants und Cafés. Natur und Erholung: Die Umgebung von Windsbach lädt zu vielfältigen Outdoor-Aktivitäten ein. Es gibt zahlreiche Wander- und Radwege, die durch die reizvolle Landschaft führen, sowie Parks und Grünflächen, die zum Entspannen und Verweilen einladen. Kulturelles Erbe: Windsbach kann auf eine lange Geschichte zurückblicken, die sich in historischen Gebäuden, Kirchen und Denkmälern widerspiegelt. Die Stadt veranstaltet regelmäßig kulturelle Veranstaltungen, Feste und Märkte, die das Gemeinschaftsleben bereichern und das kulturelle Erbe pflegen.

CODE DU BIEN: 24208574 - 91575 Windsbach

Plus d'informations

Es liegt ein Energiebedarfsausweis vor. Dieser ist gültig bis 2.5.2034. Endenergiebedarf beträgt 109.10 kWh/(m²*a). Wesentlicher Energieträger der Heizung ist Gas. Das Baujahr des Objekts lt. Energieausweis ist 1979. Die Energieeffizienzklasse ist D.

CODE DU BIEN: 24208574 - 91575 Windsbach

Contact

Pour de plus amples informations, veuillez contacter votre personne de contact :

Florian Wittmann

Karlstraße 9 Ansbach
E-Mail: ansbach@von-poll.com

To Disclaimer of von Poll Immobilien GmbH

www.von-poll.com