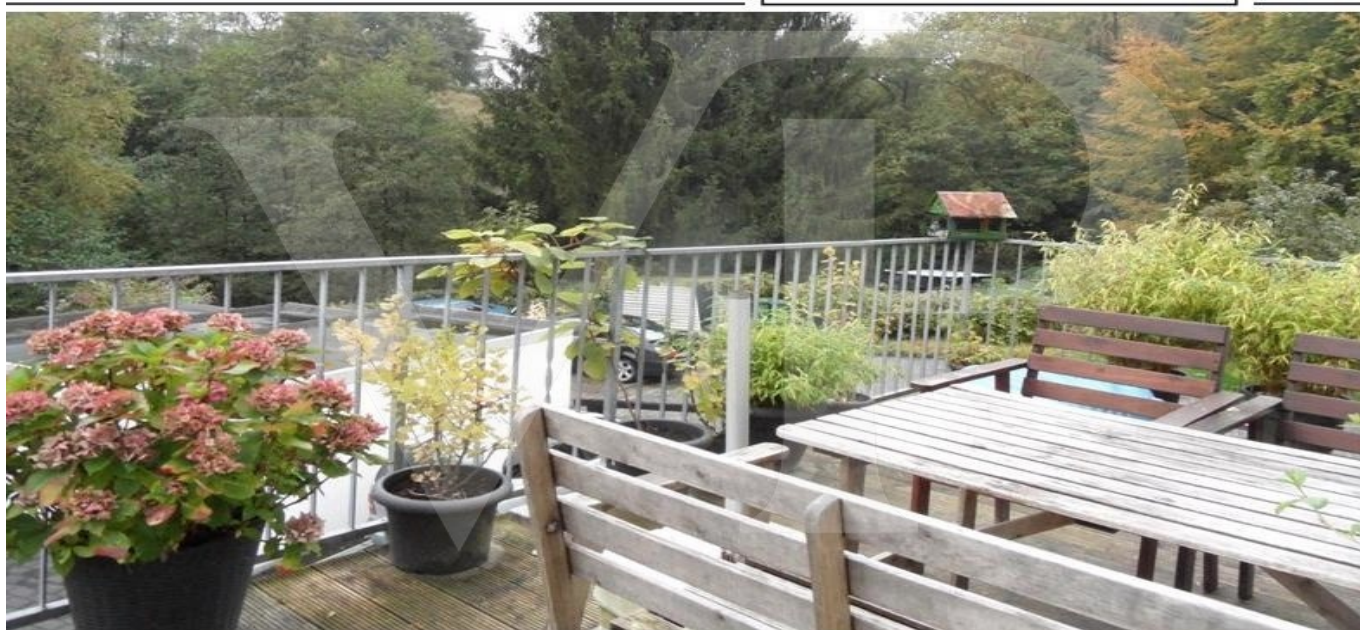


Burscheid – Burscheid – Mitte

Gemütliche Wohnung mit Sonnen-Balkon und Gemeinschaftsgarten

CODE DU BIEN: 25237371



www.von-poll.com

PRIX DE LOYER: 570 EUR • SURFACE HABITABLE: ca. 55 m² • PIÈCES: 2

CODE DU BIEN: 25237371 - 51399 Burscheid – Burscheid – Mitte

- En un coup d'œil
- La propriété
- Informations énergétiques
- Plans d'étage
- Une première impression
- Détails des commodités
- Tout sur l'emplacement
- Plus d'informations
- Contact

CODE DU BIEN: 25237371 - 51399 Burscheid – Burscheid – Mitte

En un coup d'œil

CODE DU BIEN	25237371
Surface habitable	ca. 55 m ²
Disponible à partir du	01.06.2025
Pièces	2
Chambres à coucher	1
Salles de bains	1
Année de construction	1956
Place de stationnement	1 x surface libre, 1 x Garage, 65 EUR (Location)

Prix de loyer	570 EUR
Coûts supplémentaires	200 EUR
Type	Rez de chaussée
Modernisation / Rénovation	1994
État de la propriété	Bon état
Technique de construction	massif
Aménagement	Jardin / utilisation partagée, Balcon

CODE DU BIEN: 25237371 - 51399 Burscheid – Burscheid – Mitte

Informations énergétiques

Type de chauffage	Chauffage centralisé	Certification énergétique	Certificat de performance énergétique
Chauffage	Gaz	Consommation finale d'énergie	113.48 kWh/m ² a
Certification énergétique valable jusqu'au	11.03.2038	Classement énergétique	D
Source d'alimentation	Gaz	Année de construction selon le certificat énergétique	1956

CODE DU BIEN: 25237371 - 51399 Burscheid – Burscheid – Mitte

La propriété



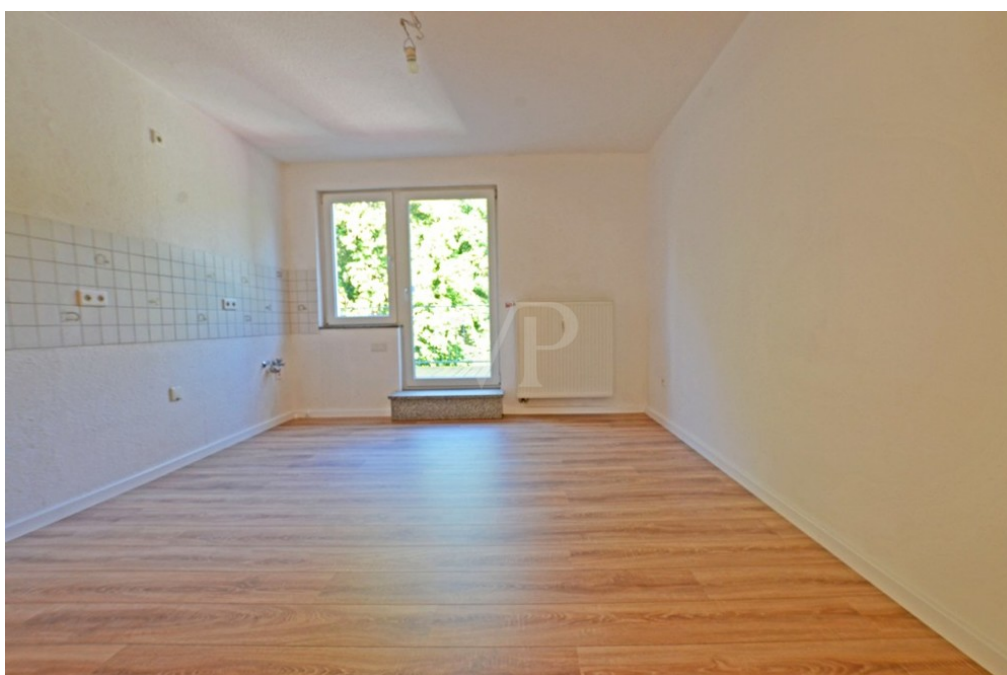
CODE DU BIEN: 25237371 - 51399 Burscheid – Burscheid – Mitte

La propriété



CODE DU BIEN: 25237371 - 51399 Burscheid – Burscheid – Mitte

La propriété



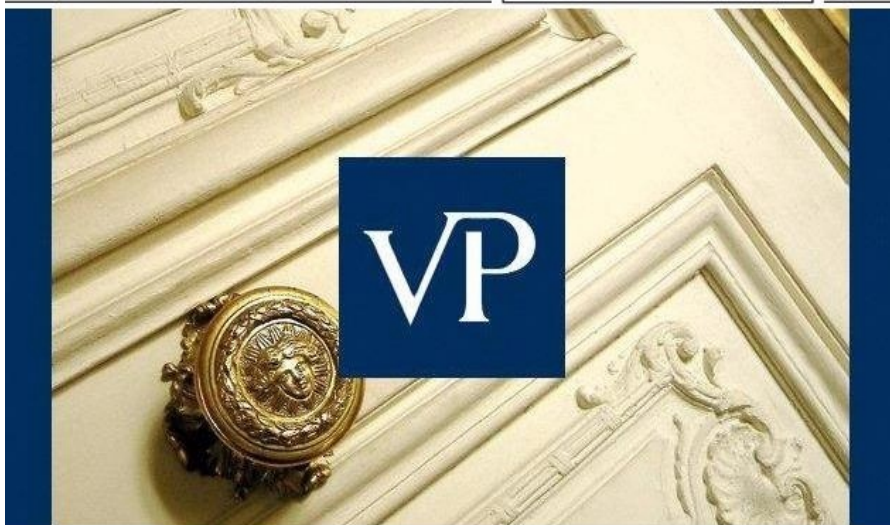
CODE DU BIEN: 25237371 - 51399 Burscheid – Burscheid – Mitte

La propriété



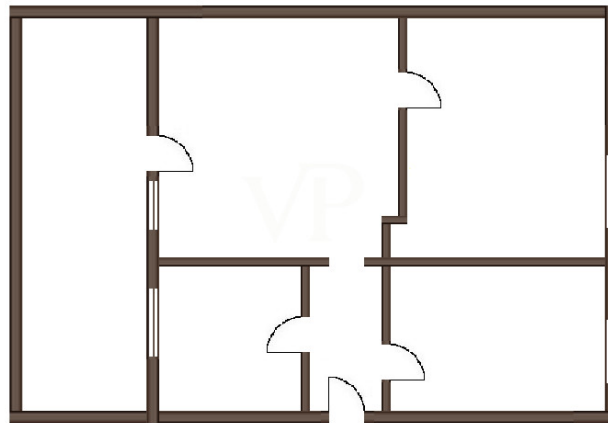
CODE DU BIEN: 25237371 - 51399 Burscheid – Burscheid – Mitte

La propriété



CODE DU BIEN: 25237371 - 51399 Burscheid – Burscheid – Mitte

Plans d'étage



Ce plan n'est pas à l'échelle. Les documents nous ont été remis par le client. Pour cette raison, nous ne pouvons pas garantir l'exactitude des informations.

CODE DU BIEN: 25237371 - 51399 Burscheid – Burscheid – Mitte

Une première impression

Entdecken Sie den perfekten Wohnraum in dieser Immobilie, die erstklassige Ausstattung mit klaren Strukturen in beehrter Lage vereint. Die großzügige Erdgeschosswohnung erstreckt sich über ca. 55 m² und bietet mit 2 Zimmern, einem großzügigen Sonnenbalkon, einem Außenstellplatz und einer Garage ein komfortables Wohnerlebnis in einer charmanten Wohnanlage. Die lichtdurchfluteten Räume und der durchdachte Grundriss schaffen eine einladende Atmosphäre. Im Untergeschoss stehen ein eigener Kellerraum sowie eine gemeinschaftliche Waschküche zur Verfügung. Der separate Kellereingang und die Möglichkeit der Gartenmitbenutzung bieten zusätzlichen Komfort. Eine Garage kann auf Wunsch für 65,- Euro pro Monat angemietet werden. Info: Der Vermieter strebt einen Mietvertrag mit beidseitigem Kündigungsausschluss von mindestens 2 Jahren an. *** Bitte geben Sie bei Ihrer Anfrage Ihre vollständigen Kontaktdaten inklusive Adresse und Telefonnummer an - Sie erleichtern uns damit die Kontaktaufnahme mit Ihnen. *** Vereinbaren Sie einen Besichtigungstermin und überzeugen Sie sich selbst von den Vorzügen dieser einzigartigen Immobilie!

CODE DU BIEN: 25237371 - 51399 Burscheid – Burscheid – Mitte

Détails des commodités

Ein durchdachtes Raumkonzept überzeugt zusätzlich zu einer ausgezeichneten Bauart und einer ansprechenden Ausstattung.

- Praktische und moderne Raumaufteilung
- Die Oberböden in Flur, Küche, Schlafzimmer und Wohnzimmer sind mit pflegeleichtem Laminat ausgelegt
- Der Oberboden im Bad ist mit hell grauen Fliesen ausgestattet
- Weiße Doppelverglaste Kunststofffensterrahmen bringen viel Licht und Sonne in die Wohnräume
- Separater Kellereingang

Ein Gemeinschaftsgarten steht zusätzlich zur Verfügung, hier können Sie und Ihre Lieben nach Herzenslust entspannen.

Info:

- Ein PKW-Stellplatz gehört zur Wohnung und befindet sich direkt hinter dem Haus.
- Eine Garage kann gerne für 65,- Euro/Monat zusätzlich angemietet werden.

CODE DU BIEN: 25237371 - 51399 Burscheid – Burscheid – Mitte

Tout sur l'emplacement

Erleben Sie städtisches Wohnen im Herzen von Burscheid, in unmittelbarer Nähe von Stadt und Natur! Ihr neues Zuhause liegt in Burscheid, angrenzend an den historischen Stadtkern, eingebettet in ein reizvolles und geschichtsträchtiges Wohnumfeld. Alle Annehmlichkeiten des täglichen Bedarfs, von Einkaufsmöglichkeiten über Ärzte, Apotheken, Banken bis hin zu Kindergärten und Schulen, sind in Burscheid vorhanden. Profitieren Sie von einem breiten Freizeitangebot: Entdecken Sie die malerische Natur bei ausgedehnten Spaziergängen entlang der Bachläufe und Mühlen, entspannen Sie sich im Burscheider Vitalbad mit Freibad, unternehmen Sie Radtouren auf der Balkantrasse und vieles mehr! Die ländlich-idyllische Lage bietet nicht nur eine ruhige Atmosphäre, sondern auch eine optimale Verkehrsanbindung an Autobahnen und Bundesstraßen. Städte wie Leverkusen, Leichlingen, Langenfeld, Köln, Düsseldorf, Bergisch-Gladbach, Solingen, Wermelskirchen, Remscheid und Wuppertal sind so schnell zu erreichen. Darüber hinaus sorgen regelmäßige Busverbindungen der Linien E239, E240, 252, N25, SB24, N26, E209, E9 und 430 für eine gute Anbindung an die nähere und weitere Umgebung.

CODE DU BIEN: 25237371 - 51399 Burscheid – Burscheid – Mitte

Plus d'informations

Es liegt ein Energieverbrauchsausweis vor. Dieser ist gültig bis 11.3.2038. Endenergieverbrauch beträgt 113.48 kWh/(m²*a). Wesentlicher Energieträger der Heizung ist Gas. Das Baujahr des Objekts lt. Energieausweis ist 1956. Die Energieeffizienzklasse ist D. HAFTUNG: Wir weisen darauf hin, dass die von uns weitergegebenen Objektinformationen, Unterlagen, Pläne etc. vom Verkäufer bzw. Vermieter stammen. Eine Haftung für die Richtigkeit oder Vollständigkeit der Angaben übernehmen wir daher nicht. Es obliegt daher unseren Kunden, die darin enthaltenen Objektinformationen und Angaben auf ihre Richtigkeit hin zu überprüfen. Alle Immobilienangebote sind freibleibend und vorbehaltlich Irrtümer, Zwischenverkauf- und Vermietung oder sonstiger Zwischenverwertung. UNSER SERVICE FÜR SIE ALS EIGENTÜMER: Planen Sie den Verkauf oder die Vermietung Ihrer Immobilie, so ist es für Sie wichtig, deren Marktwert zu kennen. Lassen Sie kostenfrei und unverbindlich den aktuellen Wert Ihrer Immobilie professionell durch einen unserer Immobilienspezialisten einschätzen. Unser bundesweites und internationales Netzwerk ermöglicht es uns, Verkäufer bzw. Vermieter und Interessenten bestmöglich zusammenzuführen.

CODE DU BIEN: 25237371 - 51399 Burscheid – Burscheid – Mitte

Contact

Pour de plus amples informations, veuillez contacter votre personne de contact :

Jörg Rischke

Berliner Platz 5 Leverkusen
E-Mail: leverkusen@von-poll.com

To Disclaimer of von Poll Immobilien GmbH

www.von-poll.com