

Celle / Garßen

Geräumige Wohnung mit schönem Ausblick.

CODE DU BIEN: 24217037



www.von-poll.com

PRIX DE LOYER: 850 EUR • SURFACE HABITABLE: ca. 105 m² • PIÈCES: 4

CODE DU BIEN: 24217037 - 29229 Celle / Garßen

- En un coup d'œil
- La propriété
- Informations énergétiques
- Plans d'étage
- Une première impression
- Tout sur l'emplacement
- Plus d'informations
- Contact

CODE DU BIEN: 24217037 - 29229 Celle / Garßen

En un coup d'œil

CODE DU BIEN	24217037
Surface habitable	ca. 105 m ²
Etage	1
Pièces	4
Chambres à coucher	3
Salles de bains	1
Année de construction	1965
Place de stationnement	1 x Garage, 50 EUR (Location)

Type	Maisonette
Modernisation / Rénovation	2006
État de la propriété	Bon état
Technique de construction	massif
Surface de plancher	ca. 0 m ²
Aménagement	Bloc-cuisine, Balcon

CODE DU BIEN: 24217037 - 29229 Celle / Garßen

Informations énergétiques

Chauffage	Huile	Certification énergétique	Certificat de performance énergétique
Certification énergétique valable jusqu'au	03.07.2032	Consommation finale d'énergie	183.30 kWh/m ² a
		Classement énergétique	F

CODE DU BIEN: 24217037 - 29229 Celle / Garßen

La propriété



CODE DU BIEN: 24217037 - 29229 Celle / Garßen

La propriété



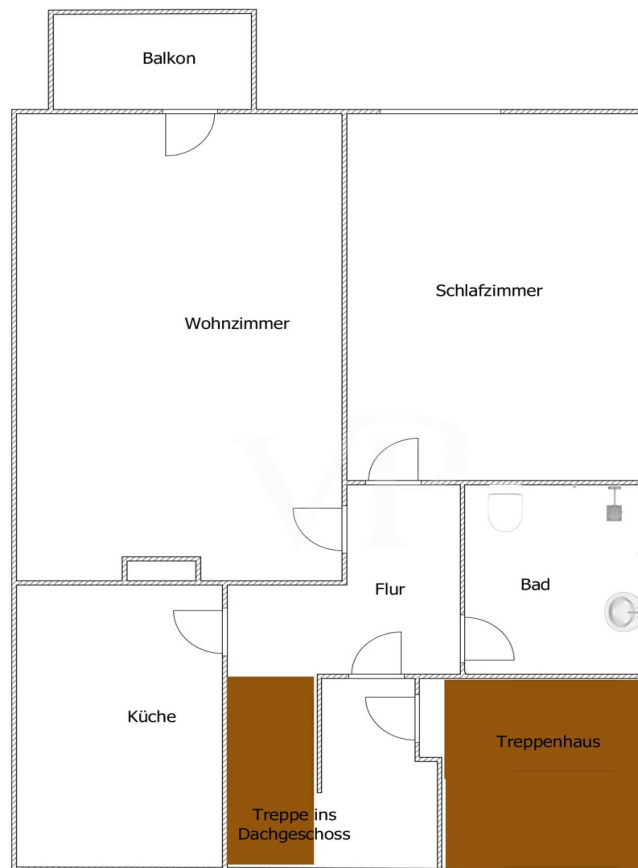
CODE DU BIEN: 24217037 - 29229 Celle / Garßen

La propriété



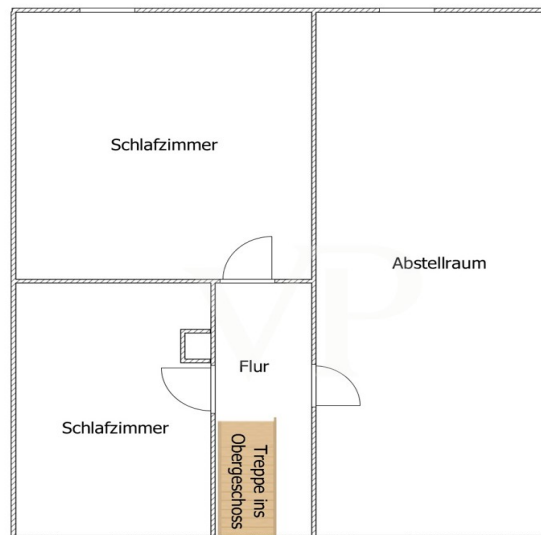
CODE DU BIEN: 24217037 - 29229 Celle / Garßen

Plans d'étage



Obergeschoss

Achtung ! Unmaßstäbliche Angaben.



Dachgeschoss

Achtung ! Unmaßstäbliche Angaben.

Ce plan n'est pas à l'échelle. Les documents nous ont été remis par le client. Pour cette raison, nous ne pouvons pas garantir l'exactitude des informations.

CODE DU BIEN: 24217037 - 29229 Celle / Garßen

Une première impression

Mit einer Wohnfläche von ca. 105 m² erstreckt sich die Immobilie über zwei Etagen und bietet somit ausreichend Platz für eine Familie. Durch die optimale Raumaufteilung und die großzügigen Fensterfronten wirkt die Wohnung hell und einladend. Das Herzstück der Wohnung bildet das geräumige Wohnzimmer mit Balkon, welches eine gemütliche Atmosphäre zum Entspannen bietet. Die angrenzende Küche ist geräumig und teilausgestattet. Ebenfalls auf dieser Ebene befindet sich ein Schlafzimmer sowie das Badezimmer mit einer Badewanne. Über eine Treppe gelangt man in die obere Etage, welche zwei weitere Schlafzimmer und einen großen Abstellbereich beherbergt. Die Ausstattung der Wohnung ist von normaler Qualität und in einem gepflegten Zustand. Die Böden sind mit Laminat und Fliesen ausgelegt, die Wände sind frisch gestrichen und die Fenster wurden regelmäßig gewartet. Die Lage der Wohnung bietet zahlreiche Einkaufsmöglichkeiten in der Nähe. Auch die Anbindung an den öffentlichen Nahverkehr ist optimal, sodass man schnell in die Celler Innenstadt gelangen kann. Diese Maisonette-Wohnung eignet sich ideal für Familien, die auf der Suche nach einer geräumigen und gut gelegenen Immobilie in der Nähe von Celle sind. Gerne vereinbaren wir einen Besichtigungstermin, um Ihnen dieses Objekt näher zu zeigen.

CODE DU BIEN: 24217037 - 29229 Celle / Garßen

Tout sur l'emplacement

Willkommen in Celle Die Residenzstadt Celle, mit etwa 73.000 Einwohnern, liegt im südlichen Bereich der Lüneburger Heide, mit unmittelbarer Nähe zu den Städten Hannover und Braunschweig. Die Altstadt Celles bildet das größte zusammenhängende Fachwerkensemble Europas und wird von tausenden Touristen jährlich besucht. Die Stadt Celle besteht aus den Ortsteilen Altencelle, Altenhagen, Blumlage/Altstadt, Bostel, Boye, Garßen, Groß Hehlen, Hehlentor, Hustedt, Klein Hehlen, Lachtehausen, Neuenhäusern, Neustadt/Heese, Scheuen, Vorwerk, Westercelle und Wietzenbruch. Celle ist eine moderne und lebensfrohe Stadt in der sich besonders Familien wohlfühlen können. Durch die Ansiedelung größerer Ölfirmen und deren Zulieferer ist Celle auch als "little Texas" bekannt, was nicht nur zu vielen guten Arbeitsstellen führt, sondern der Stadt auch einen gewissen internationalen Flair gibt. Kulturell steht in Celle das Herzogschloss mit seinem Schlosstheater, welches Europas ältestes, regelmäßig bespieltes Barocktheater ist, im Vordergrund. Hinzu kommt ein bunter Mix aus Museen, weiteren Theatern, Musikfestivals, Konzerten, Galerien und Stadtfesten. Bei Pferdefreunden ist natürlich das Celler Landgestüt mit seiner alljährlichen Hengstparade beliebt. In Celle gibt es des Weiteren eine überaus vielfältige Natur und Landschaft zu entdecken. Es gibt nahe der Stadt den Französischen Garten und die Dammaschwiesen entlang der Aller, wo Sie schöne Spaziergänge oder auch Radtouren machen können. Dazu lädt ebenfalls der Allerradweg ein. Viele weitere Naturerlebnismöglichkeiten gibt es in Celle und Umgebung für jeden Geschmack. Ein geschlossenes Schulsystem und eine gute verkehrstechnische Anbindung an die Großstädte Norddeutschlands runden die Vorteile der 700 Jahre alten Residenzstadt ab. Sowohl die B3 als auch die A7 und die B214 ermöglichen eine gute Anbindung mit dem Pkw. Auch der Celler Bahnhof liegt in unmittelbarer Nähe der Stadt und verfügt über ein gutes Bahnnetz. Der nächstgelegene Flughafen Hannover-Langenhagen ist mit dem Auto in etwa 30 min zu erreichen, mit der Bahn in 36 min.

CODE DU BIEN: 24217037 - 29229 Celle / Garßen

Plus d'informations

Es liegt ein Energieverbrauchsausweis vor. Dieser ist gültig bis 3.7.2032. Endenergieverbrauch beträgt 183.30 kwh/(m²*a). Wesentlicher Energieträger der Heizung ist Öl. Das Baujahr des Objekts lt. Energieausweis ist 1965. Die Energieeffizienzklasse ist F. HAFTUNG: Wir weisen darauf hin, dass die von uns weitergegebenen Objektinformationen, Unterlagen, Pläne etc. vom Verkäufer bzw. Vermieter stammen. Eine Haftung für die Richtigkeit oder Vollständigkeit der Angaben übernehmen wir daher nicht. Es obliegt daher unseren Kunden, die darin enthaltenen Objektinformationen und Angaben auf ihre Richtigkeit hin zu überprüfen. Alle Immobilienangebote sind freibleibend und vorbehaltlich Irrtümer, Zwischenverkauf- und Vermietung oder sonstiger Zwischenverwertung. UNSER SERVICE FÜR SIE ALS EIGENTÜMER: Planen Sie den Verkauf oder die Vermietung Ihrer Immobilie, so ist es für Sie wichtig, deren Marktwert zu kennen. Lassen Sie kostenfrei und unverbindlich den aktuellen Wert Ihrer Immobilie professionell durch einen unserer Immobilienspezialisten einschätzen. Unser bundesweites und internationales Netzwerk ermöglicht es uns, Verkäufer bzw. Vermieter und Interessenten bestmöglich zusammenzuführen.

CODE DU BIEN: 24217037 - 29229 Celle / Garßen

Contact

Pour de plus amples informations, veuillez contacter votre personne de contact :

Simon von Collrepp

Schuhstraße 12 Celle
E-Mail: celle@von-poll.com

To Disclaimer of von Poll Immobilien GmbH

www.von-poll.com