

Limburgerhof

Zum Erstbezug: sonnige Wohnung mit Aufzug und Balkon

CODE DU BIEN: 24130054_10_sl

www.von-poll.comPRIX D'ACHAT: 547.879 EUR • SURFACE HABITABLE: ca. 116,57 m² • PIÈCES: 3

CODE DU BIEN: 24130054_10_sl - 67117 Limburgerhof

- En un coup d'œil
- La propriété
- Informations énergétiques
- Plans d'étage
- Une première impression
- Détails des commodités
- Tout sur l'emplacement
- Plus d'informations
- Contact

CODE DU BIEN: 24130054_10_sl - 67117 Limburgerhof

En un coup d'œil

CODE DU BIEN	24130054_10_sl	Prix d'achat	547.879 EUR
Surface habitable	ca. 116,57 m ²	Type	Attique
Etage	2	Commission pour le locataire	Käuferprovision beträgt 2,38 % (inkl. MwSt.) des beurkundeten Kaufpreises
Pièces	3	État de la propriété	Refait à neuf
Chambres à coucher	2	Surface de plancher	ca. 10 m ²
Salles de bains	1	Aménagement	WC invités, Balcon
Année de construction	2023		
Place de stationnement	1 x surface libre		

CODE DU BIEN: 24130054_10_sl - 67117 Limburgerhof

Informations énergétiques

Type de chauffage	Chauffage par le sol	Certification énergétique	Diagnostic énergétique
Chauffage	ELECTRICITY	Consommation d'énergie	22.20 kWh/m ² a
Certification énergétique valable jusqu'au	28.11.2034	Classement énergétique	A+
Source d'alimentation	Pompe à chaleur hydraulique/pneumatique	Année de construction selon le certificat énergétique	1960

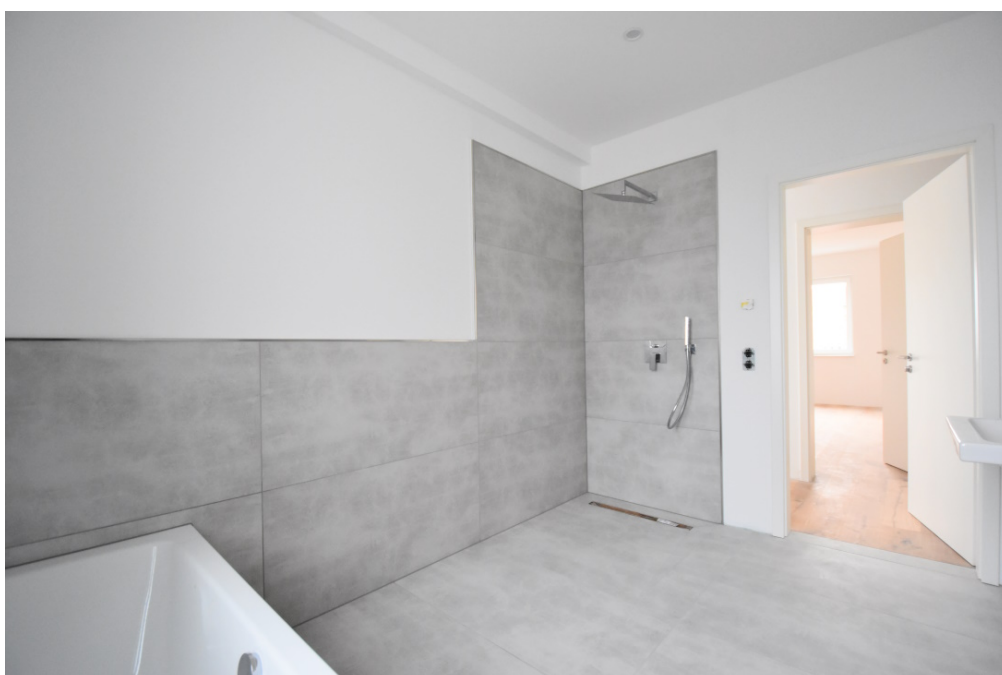
CODE DU BIEN: 24130054_10_sl - 67117 Limburgerhof

La propriété



CODE DU BIEN: 24130054_10_sl - 67117 Limburgerhof

La propriété



CODE DU BIEN: 24130054_10_sl - 67117 Limburgerhof

La propriété

FÜR SIE IN DEN BESTEN LAGEN

VP VON POLL
IMMOBILIEN®



Gern informieren wir
Sie persönlich über weitere
Details zur Immobilie.

Vereinbaren Sie einen
Besichtigungstermin:

T. 06232 - 877 139 0

www.von-poll.com

Capital



MAKLER-KOMPASS

HEFT 10/2024

Top-Makler Speyer



Höchstnote für

von Poll Immobilien

Quelle: IIB Institut
IM TEST: 3.904 Makler

GÜLTIG BIS: 09/25

CODE DU BIEN: 24130054_10_sl - 67117 Limburgerhof

Plans d'étage



Ce plan n'est pas à l'échelle. Les documents nous ont été remis par le client. Pour cette raison, nous ne pouvons pas garantir l'exactitude des informations.

CODE DU BIEN: 24130054_10_sl - 67117 Limburgerhof

Une première impression

In ruhiger Lage von Limburgerhof befindet sich diese moderne 3-Zimmer-Wohnung, die bald Ihr neues Zuhause sein kann. Das Gebäude wird aktuell komplett kernsaniert, der dabei entstehende Wohnraum steht Ihnen ab Frühjahr 2025 zum Erstbezug frei. Ein Fahrstuhl bringt Sie bequem ins Dachgeschoss, wo Sie ein langer Flur in den offen angelegten Küchen- und Wohnbereich führt. Große Fensterfronten bringen selbst in der dunkleren Jahreszeit viel Licht hinein. Von hier haben Sie Zugang zum Balkon, wo Sie an sonnigen Tagen entspannen können. Zwei weitere Zimmer richten Sie ganz nach Ihren Bedürfnissen als Schlaf-, Kinder- oder Arbeitszimmer ein. Das Tageslichtbad wird mit einer Badewanne und einer bodengleichen Dusche ausgestattet. Ein Gäste-WC komplettiert den Grundriss. Das Gebäude wird nachhaltig über eine Photovoltaikanlage mit Strom versorgt, eine Wärmepumpe sorgt über die Fußbodenheizung für angenehme Temperaturen und insgesamt für geringe Energiekosten. Im Keller steht Ihnen ein Lagerraum zur Verfügung. Ein Außenstellplatz, auf dem Sie Ihren Pkw parken können, komplettiert das Angebot.

CODE DU BIEN: 24130054_10_sl - 67117 Limburgerhof

Détails des commodités

- offener Küchen- und Wohnbereich mit angrenzendem Balkon
- Bad mit Dusche und Badewanne
- Fußbodenheizung
- Fliesen- und Parkettboden
- Aufzug
- Kellerraum
- Außenstellplatz
- Wärmepumpe
- Photovoltaikanlage

CODE DU BIEN: 24130054_10_sl - 67117 Limburgerhof

Tout sur l'emplacement

Limburgerhof ist eine über 10.000 Einwohner große Gemeinde und liegt in der Metropolregion Rhein-Neckar unweit des Pfälzer Waldes. Wirtschaftlich profitiert Limburgerhof von der Nähe zur BASF mit dem ortseigenen BASF Agrarzentrum. Geschäfte des täglichen Bedarfs sind in einer Vielzahl vorhanden, für ausgedehntere Shoppingtouren und Ausflüge zu historischen Sehenswürdigkeiten bieten sich Mannheim, Ludwigshafen, Speyer und Heidelberg an, die in unmittelbarer Nähe liegen. Frische Waren aus der Region kaufen Sie freitags auf dem Wochenmarkt im Ortszentrum. Ärzte aus unterschiedlichen Fachrichtungen stehen Ihnen vor Ort zur Verfügung. Der Ort präsentiert sich familienfreundlich: mehrere Kindertagesstätten mit unterschiedlichen Konzeptionen, zwei Grundschulen, eine Realschule plus, sowie eine Volkshochschule bieten für jedes Alter das passende Bildungsangebot. Weiterführende Schulen wie Gymnasien, Gesamtschulen oder Berufsschulen finden Sie in den angrenzenden Ortschaften des Rhein-Pfalz-Kreises, in Ludwigshafen oder in Speyer. Im ganzen Ortsgebiet finden sich Spielplätze, die Gemeindebücherei versorgt Groß und Klein mit Lesestoff. Auch an die ältere Generation ist gedacht: Seniorennachmittage, der Bürgerbus oder das Nostalgiekino sorgen für die Teilhabe am sozialen Leben. Auch ein Altenheim ist in Limburgerhof vorhanden. Ob Straßenfest, Weihnachtsmarkt oder Feuerwehrfest – Limburgerhof bietet das ganze Jahr über Veranstaltungen an. Kulturbegeisterte kommen besonders bei den Veranstaltungen der Reihe „Kultur im Schlösschen“ oder der Kapelle im Park auf Ihre Kosten. Cineasten freuen sich über das ortseigene Kino, das „kleine Komödie“-Theater im Kultursaal ist weit über die Stadtgrenzen hinweg bekannt und beliebt. Für Sportbegeisterte stehen verschiedene Sportplätze und Hallen, sowie ein Golfplatz und ein Tennis- und Badmintonclub zur Verfügung, Schwimmbäder gibt es in den Nachbargemeinden Schifferstadt und Mutterstadt. Das rege Vereinsleben mit Vereinen aus den Bereichen Sport, Musik und Freizeit bietet für jeden Geschmack das Passende. Wälder und Badeseen, die um die Gemeinde herum liegen, laden Naturbegeisterte zum Entspannen ein. Limburgerhof ist eine verkehrsgünstig gelegene Gemeinde, eine überregionale Anbindung besteht über die A61 und B9. In 15-20 Minuten erreichen Sie die nächst größeren Städte Ludwigshafen/ Mannheim, sowie Neustadt und Speyer/ Germersheim. Über einen S-Bahnhof besteht Anbindung an den regionalen S-Bahn Verkehr, eine Buslinie und Schulbusse sind ebenfalls vorhanden.

CODE DU BIEN: 24130054_10_sl - 67117 Limburgerhof

Plus d'informations

Es liegt ein Energiebedarfsausweis vor. Dieser ist gültig bis 28.11.2034.
Endenergiebedarf beträgt 22.20 kWh/(m²*a). Wesentlicher Energieträger der Heizung ist Strom. Das Baujahr des Objekts lt. Energieausweis ist 1960. Die Energieeffizienzklasse ist A+. GELDWÄSCHE: Als Immobilienmaklerunternehmen ist die von Poll Immobilien GmbH nach § 2 Abs. 1 Nr. 14 und § 11 Abs. 1, 2 Geldwäschegesetz (GwG) dazu verpflichtet, bei der Begründung einer Geschäftsbeziehung die Identität des Vertragspartners festzustellen und zu überprüfen, bzw. sobald ein ernsthaftes Interesse an der Durchführung des Immobilienkaufvertrages besteht. Hierzu ist es erforderlich, dass wir nach § 11 Abs. 4 GwG die relevanten Daten Ihres Personalausweises festhalten (wenn Sie als natürliche Person handeln) – beispielsweise mittels einer Kopie. Bei einer juristischen Person benötigen wir eine Kopie des Handelsregisterauszugs, aus welchem der wirtschaftlich Berechtigte hervorgeht. Das Geldwäschegesetz sieht vor, dass der Makler die Kopien bzw. Unterlagen fünf Jahre aufbewahren muss. Als unser Vertragspartner haben Sie auch eine Mitwirkungspflicht nach § 11 Abs. 6 GwG.
HAFTUNG: Wir weisen darauf hin, dass die von uns weitergegebenen Objektinformationen, Unterlagen, Pläne etc. vom Verkäufer bzw. Vermieter stammen. Eine Haftung für die Richtigkeit oder Vollständigkeit der Angaben übernehmen wir daher nicht. Es obliegt daher unseren Kunden, die darin enthaltenen Objektinformationen und Angaben auf ihre Richtigkeit hin zu überprüfen. Alle Immobilienangebote sind freibleibend und vorbehaltlich Irrtümer, Zwischenverkauf- und Vermietung oder sonstiger Zwischenverwertung. UNSER SERVICE FÜR SIE ALS EIGENTÜMER: Planen Sie den Verkauf oder die Vermietung Ihrer Immobilie, so ist es für Sie wichtig, deren Marktwert zu kennen. Lassen Sie kostenfrei und unverbindlich den aktuellen Wert Ihrer Immobilie professionell durch einen unserer Immobilienspezialisten einschätzen. Unser bundesweites und internationales Netzwerk ermöglicht es uns, Verkäufer bzw. Vermieter und Interessenten bestmöglich zusammenzuführen.

CODE DU BIEN: 24130054_10_sl - 67117 Limburgerhof

Contact

Pour de plus amples informations, veuillez contacter votre personne de contact :

Sascha Lenz

Wormser Straße 15 Spire
E-Mail: speyer@von-poll.com

To Disclaimer of von Poll Immobilien GmbH

www.von-poll.com