

Hockenheim

# Exklusives möbliertes Apartment mit großer Terrasse, Einbauküche und Tiefgaragenstellplatz

CODE DU BIEN: 24130038

**Capital**

MAKLER KOMPASS

MAY 19 2023

**Top-Makler Speyer**

Höchste Note für

**von Poll Immobilien**

IM TEXT: 3.000 Mal

GFS 100-100 24

[www.von-poll.com](http://www.von-poll.com)SURFACE HABITABLE: ca. 92,88 m<sup>2</sup> • PIÈCES: 3

CODE DU BIEN: 24130038 - 68766 Hockenheim

- En un coup d'œil
- La propriété
- Informations énergétiques
- Plans d'étage
- Une première impression
- Détails des commodités
- Tout sur l'emplacement
- Plus d'informations
- Contact

CODE DU BIEN: 24130038 - 68766 Hockenheim

## En un coup d'œil

CODE DU BIEN	24130038
Surface habitable	ca. 92,88 m <sup>2</sup>
Disponible à partir du	01.01.2025
Pièces	3
Chambres à coucher	2
Salles de bains	2
Année de construction	2020
Place de stationnement	1 x Parking souterrain

Prix de loyer	Sur demande
Type	Rez de chaussée
État de la propriété	Excellent Etat
Technique de construction	massif
Aménagement	Terrasse, WC invités, Bloc-cuisine

CODE DU BIEN: 24130038 - 68766 Hockenheim

## Informations énergétiques

Type de chauffage	Chauffage centralisé	Certification énergétique	Diagnostic énergétique
Chauffage	Télé	Consommation d'énergie	42.40 kWh/m <sup>2</sup> a
Certification énergétique valable jusqu'au	31.01.2031	Classement énergétique	A
Source d'alimentation	Chauffage à distance	Année de construction selon le certificat énergétique	2020

CODE DU BIEN: 24130038 - 68766 Hockenheim

## La propriété



CODE DU BIEN: 24130038 - 68766 Hockenheim

## La propriété



CODE DU BIEN: 24130038 - 68766 Hockenheim

## La propriété



# Capital



**MAKLER-KOMPASS**

HEFT 10/2023

**Top-Makler Speyer**



Höchstnote für

**von Poll Immobilien**

IM TEST: 3.169 Makler

GÜLTIG BIS: 10/24

CODE DU BIEN: 24130038 - 68766 Hockenheim

## La propriété

FÜR SIE IN DEN BESTEN LAGEN



Gern informieren wir  
Sie persönlich über weitere  
Details zur Immobilie.

Vereinbaren Sie einen  
Besichtigungstermin:

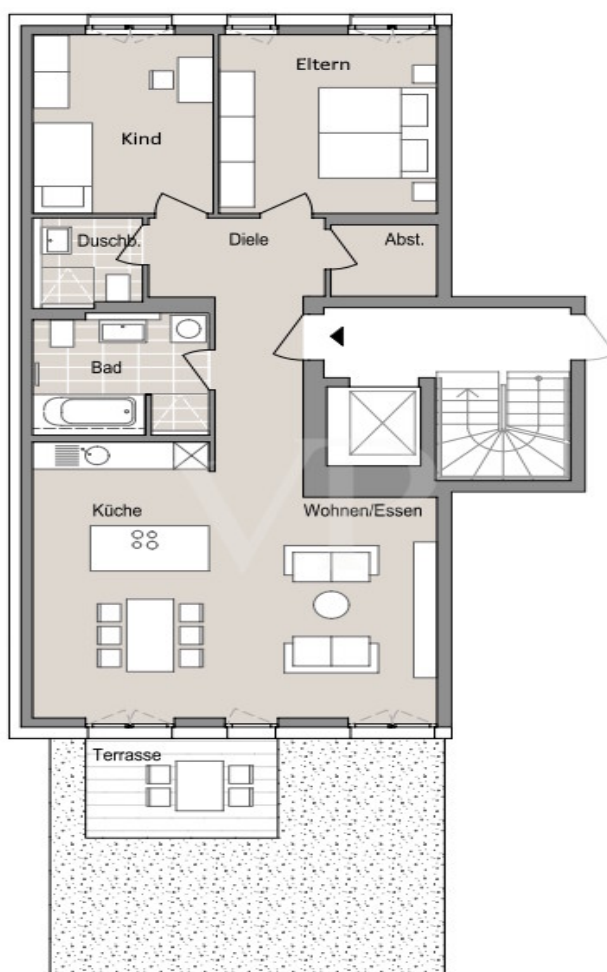
T. 06232 - 877 139 0

[www.von-poll.com](http://www.von-poll.com)



CODE DU BIEN: 24130038 - 68766 Hockenheim

## Plans d'étage



Ce plan n'est pas à l'échelle. Les documents nous ont été remis par le client. Pour cette raison, nous ne pouvons pas garantir l'exactitude des informations.

**CODE DU BIEN: 24130038 - 68766 Hockenheim**

## Une première impression

Das Apartment befindet sich in einem 2020 erbauten Mehrparteienhaus, in zentraler Lage von Hockenheim. Im Inneren erwarten Sie hochwertige Materialien und eine moderne Raumaufteilung. Ein geräumiger Wohnbereich mit offener Wohnküche und Zugang zur Terrasse, ein Schlafzimmer mit Ankleidebereich, ein Badezimmer mit Dusche, Badewanne und einer Waschmaschine mit Trocknerfunktion, ein weiteres Bad mit Dusche. Die exklusive Nolte Einbauküche mit Kochinsel ist vollständig eingerichtet, Kaffeemaschine, Weinkühlschrank von Miele, Backofen von Miele, Induktionskochfeld von Bora, Toaster und Mikrowelle sind ebenso vorhanden. Die große Terrasse bietet viel Platz zum entspannen, ein Grill ist ebenso vorhanden. Bei Auszug fallen einmalig Kosten in Höhe von 100 Euro für eine Endreinigung an. Die monatliche Pauschalmiete versteht sich inklusive sämtlicher Heiz- und Nebenkosten.

**CODE DU BIEN: 24130038 - 68766 Hockenheim**

## Détails des commodités

- Fußbodenheizung im gesamten Wohnbereich
- hochwertige Fliesen in Betonoptik
- 3-fach verglaste Isolierfenster
- elektrische Rollläden bzw. Raffstores
- moderne Nolte Einbauküche mit Kochinsel
- 52 Zoll Samsung TV und Sonos Soundsystem
- bodengleiche Dusche und Badewanne
- Gäste-WC mit Dusche
- Ankleidezimmer
- große Terrasse und ein Webergrill
- Personenaufzug
- Kellerraum
- Tiefgaragenstellplatz

**CODE DU BIEN: 24130038 - 68766 Hockenheim**

## Tout sur l'emplacement

Hockenheim ist eine Stadt im nordwestlichen Baden-Württemberg etwa 20 km südlich von Mannheim. Die zentrale Lage der Wohnung bietet für alle Altersgruppen durch die sehr gute Infrastruktur mit Schulen, Kinderbetreuung, Einkaufsmöglichkeiten, Ärzten und Behörden in fußläufiger Nähe eine hohe Wohnqualität. Gleichzeitig lädt die ruhige attraktive Umgebung mit vielen Grünflächen und die Nähe zum Kraichbach zum Entspannen und zu Freizeitaktivitäten ein.

CODE DU BIEN: 24130038 - 68766 Hockenheim

## Plus d'informations

Es liegt ein Energiebedarfsausweis vor. Dieser ist gültig bis 31.1.2031. Endenergiebedarf beträgt 42.40 kwh/(m<sup>2</sup>\*a). Wesentlicher Energieträger der Heizung ist Fernwärme. Das Baujahr des Objekts lt. Energieausweis ist 2020. Die Energieeffizienzklasse ist A.

HAFTUNG: Wir weisen darauf hin, dass die von uns weitergegebenen Objektinformationen, Unterlagen, Pläne etc. vom Verkäufer bzw. Vermieter stammen. Eine Haftung für die Richtigkeit oder Vollständigkeit der Angaben übernehmen wir daher nicht. Es obliegt daher unseren Kunden, die darin enthaltenen Objektinformationen und Angaben auf ihre Richtigkeit hin zu überprüfen. Alle Immobilienangebote sind freibleibend und vorbehaltlich Irrtümer, Zwischenverkauf- und Vermietung oder sonstiger Zwischenverwertung. UNSER SERVICE FÜR SIE ALS EIGENTÜMER: Planen Sie den Verkauf oder die Vermietung Ihrer Immobilie, so ist es für Sie wichtig, deren Marktwert zu kennen. Lassen Sie kostenfrei und unverbindlich den aktuellen Wert Ihrer Immobilie professionell durch einen unserer Immobilienspezialisten einschätzen. Unser bundesweites und internationales Netzwerk ermöglicht es uns, Verkäufer bzw. Vermieter und Interessenten bestmöglich zusammenzuführen.

CODE DU BIEN: 24130038 - 68766 Hockenheim

## Contact

Pour de plus amples informations, veuillez contacter votre personne de contact :

Sascha Lenz

---

Wormser Straße 15 Spire  
E-Mail: [speyer@von-poll.com](mailto:speyer@von-poll.com)

*To Disclaimer of von Poll Immobilien GmbH*

---

[www.von-poll.com](http://www.von-poll.com)