

Walldorf

Für Kapitalanleger und Selbstnutzer: Ein- bis Zweifamilienhaus mit Ausbaureserve

CODE DU BIEN: 22130056_dp



www.von-poll.com

PRIX D'ACHAT: 466.000 EUR • SURFACE HABITABLE: ca. 139,4 m² • PIÈCES: 8 • SUPERFICIE DU TERRAIN: 369 m²

CODE DU BIEN: 22130056_dp - 69190 Walldorf

- En un coup d'œil
- La propriété
- Informations énergétiques
- Plans d'étage
- Une première impression
- Détails des commodités
- Tout sur l'emplacement
- Plus d'informations
- Contact

CODE DU BIEN: 22130056_dp - 69190 Walldorf

En un coup d'œil

CODE DU BIEN	22130056_dp
Surface habitable	ca. 139,4 m ²
Disponible à partir du	Selon l'arrangement
Pièces	8
Année de construction	1952
Place de stationnement	2 x Garage

Prix d'achat	466.000 EUR
Type de bien	Maison bifamiliale
Commission pour le locataire	Käuferprovision beträgt 3,57 % (inkl. MwSt.) des beurkundeten Kaufpreises
État de la propriété	A rénover
Surface de plancher	ca. 0 m ²
Aménagement	Terrasse

CODE DU BIEN: 22130056_dp - 69190 Walldorf

Informations énergétiques

Type de chauffage	Chauffage centralisé	Certification énergétique	Diagnostic énergétique
Chauffage	Gaz	Consommation d'énergie	279.60 kWh/m ² a
Certification énergétique valable jusqu'au	28.11.2032	Classement énergétique	H
Source d'alimentation	Gaz		

CODE DU BIEN: 22130056_dp - 69190 Walldorf

La propriété



CODE DU BIEN: 22130056_dp - 69190 Walldorf

La propriété



CODE DU BIEN: 22130056_dp - 69190 Walldorf

La propriété



CODE DU BIEN: 22130056_dp - 69190 Walldorf

La propriété

FÜR SIE IN DEN BESTEN LAGEN



Gern informieren wir
Sie persönlich über weitere
Details zur Immobilie.

Vereinbaren Sie einen
Besichtigungstermin:

T. 06232 - 877 139 0

www.von-poll.com

Capital

**MAKLER-KOMPASS**

HEFT 10/2023

Top-Makler Speyer

Höchstnote für

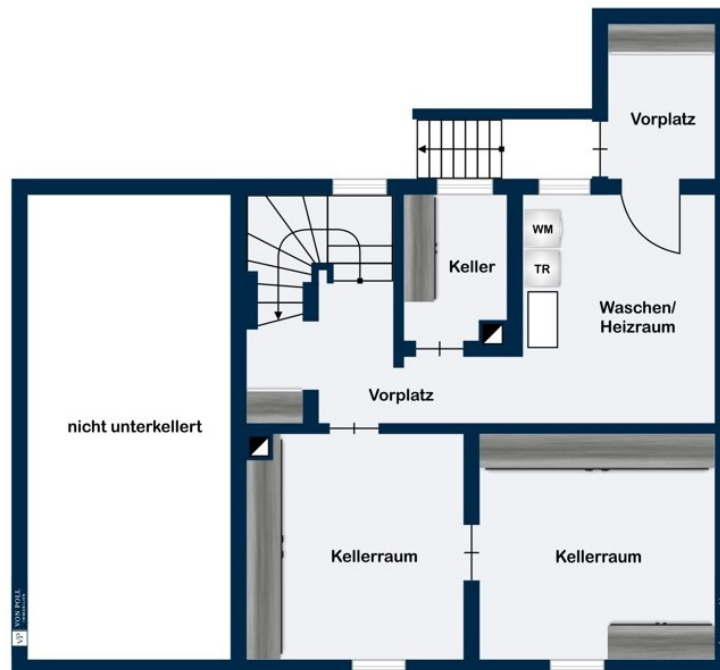
von Poll Immobilien

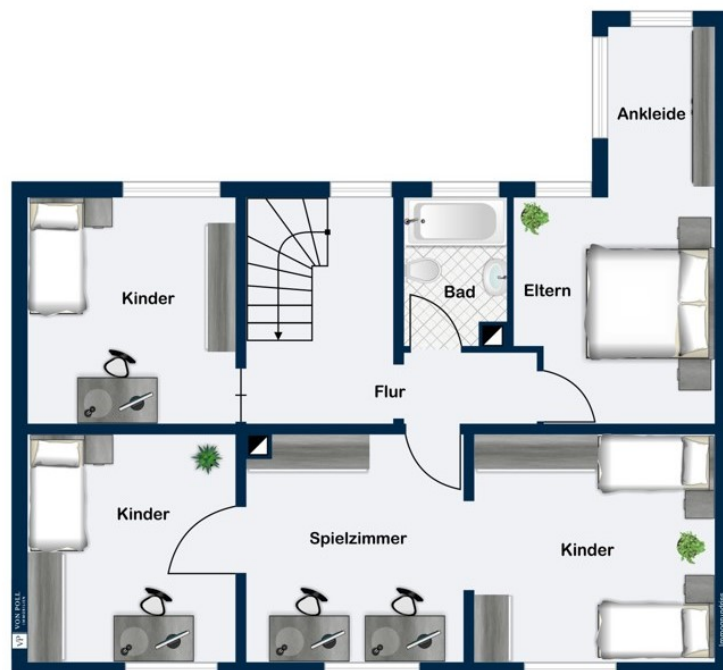
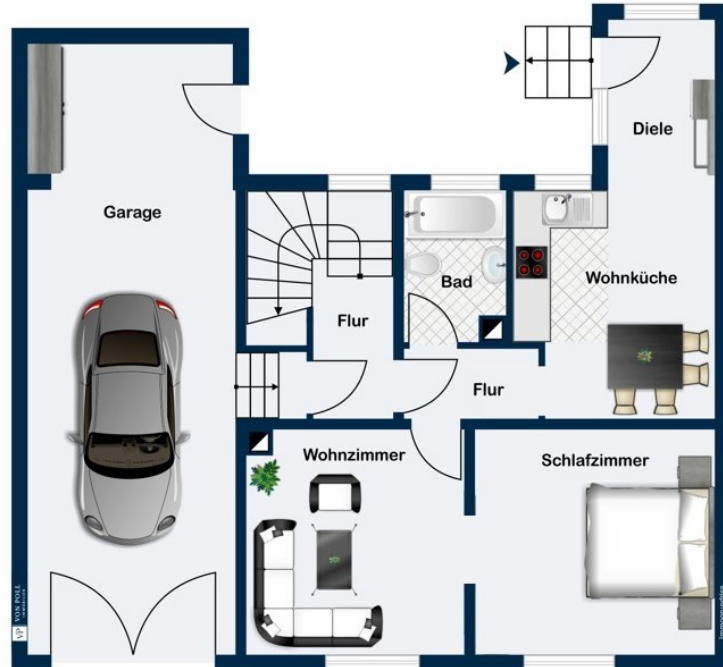
IM TEST: 3.169 Makler

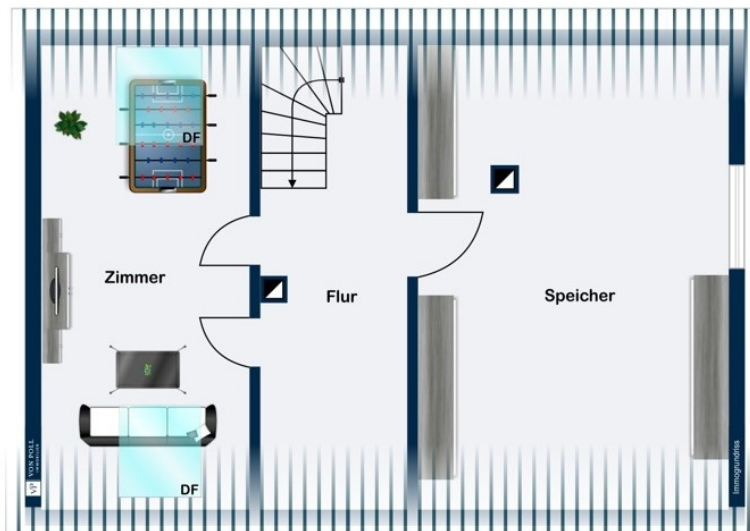
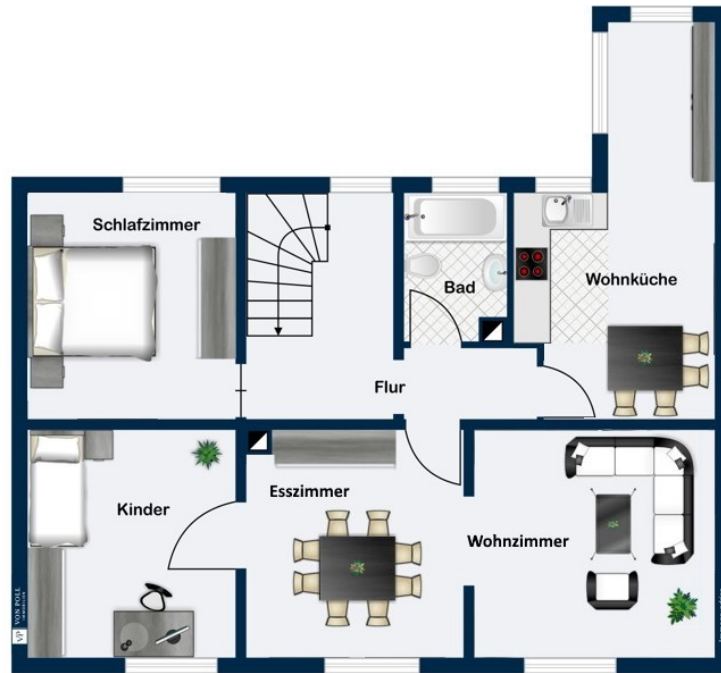
GÜLTIG BIS: 10/24

CODE DU BIEN: 22130056_dp - 69190 Walldorf

Plans d'étage







Ce plan n'est pas à l'échelle. Les documents nous ont été remis par le client. Pour cette raison, nous ne pouvons pas garantir l'exactitude des informations.

CODE DU BIEN: 22130056_dp - 69190 Walldorf

Une première impression

In zentraler und doch ruhiger Wohnlage von Walldorf befindet sich dieses Wohnhaus mit acht Zimmern verteilt auf 139m² Wohnfläche. Eine großzügige Einfahrt bietet Platz für mehrere Fahrzeuge und bringt Sie auch bei schlechtem Wetter trockenen Fußes über wenige Stufen in die Immobilie. Innen erzeugen Sprossentüren, Dielen- und Parkettböden klassische Gemütlichkeit. Als Zweifamilienhaus genutzt stehen im Erdgeschoss ein offener Wohn- und Schlafbereich, eine Wohnküche mit Zugang zum Garten, sowie ein Wannenbad zur Verfügung. Die Holzterasse führt Sie im 1. Obergeschoss in die zweite Wohnebene: überwiegend offen angelegt stehen drei zusammenhängende Zimmer zum Wohnen und Schlafen zur Verfügung. Eine weitere Küche, ein zweites Badezimmer und ein vom Treppenhaus zugängliches Zimmer komplettieren den Grundriss auf dieser Ebene. Das teilausgebaute Dachgeschoss wurde in der Wohnflächen nicht berücksichtigt und bietet Potenzial zur Erweiterung des Wohnraums. Insgesamt stehen an der Immobilie Modernisierungsarbeiten an. Die Lage und der große Garten mit gewachsenem Bestand bieten für eine Familie einen optimalen Lebensmittelpunkt in Walldorf.

CODE DU BIEN: 22130056_dp - 69190 Walldorf

Détails des commodités

- als Ein- oder Zweifamilienhaus nutzbar
- große Einfahrt mit Platz für mehrere Fahrzeuge
- Dielen- und Parkettböden
- teilausgebautes Dachgeschoss mit Ausbaureserve
- großer Garten

CODE DU BIEN: 22130056_dp - 69190 Walldorf

Tout sur l'emplacement

Das über die Region hinaus bekannte Walldorf befindet sich in der Metropolregion Rhein-Neckar und ist durch die vielen ansässigen, großen Firmen, allen voran die SAP, ein äußerst attraktiver Wohnort. Erstmals urkundlich erwähnt wurde „Walldorf“ im Jahr 770 in einer Schenkungsurkunde des Klosters Lorsch. Funde aus früherer Zeit belegen allerdings, dass schon seit langem Menschen an dem Platz siedelten, an dem das spätere Dorf im Wald entstand. Walldorf verfügt über eine hervorragende Infrastruktur. Vielfältige Einkaufsmöglichkeiten, Geschäfte des täglichen Bedarfs und Ärzte aus allen Fachbereichen sind vorhanden. Kindergärten, Grundschulen sowie alle weiterführenden Schulen, eine sonderpädagogische Einrichtung sowie eine Volkshochschule sorgen für ein breites Bildungsangebot. An Freizeitaktivitäten mangelt es in Walldorf nicht. Sportler betätigen sich im Skater- oder Work-out-Park, auf der Kartbahn, auf einem der zahlreichen Sportplätze oder treten einem der vielen Sportvereine bei. Der Bäderpark mit Hallen- und Freibad, Badesee, Sauna und Wellnessbereich bietet allen Wasserratten Vergnügen. Eine Seebühne und Gastronomie sorgen nach dem Baden für Erholung. Kulturinteressierte begeistern Museen, eine Kleinkunstabühne sowie das in jedem Herbst stattfindende klassische Musikfestival „Walldorfer Musiktage“. Frühlingsfest, Spargelmarkt und Straßenkerwe haben so wie andere Veranstaltungen feste Plätze im Jahreskalender und sorgen dafür, dass in Walldorf immer etwas geboten ist. Walldorf zeigt sich besonders familienfreundlich. Viele gepflegte Spielplätze bieten Freizeitvergnügen auch für die Kleinsten. Das Jugendkulturhaus mit Internetcafé, Party, Live-Musik, Kursangeboten und Kleinkunst, die Kinder- und Jugendkunstschule und die Musikschule stellen für ein Kinder und Jugendliche ein breites Kulturangebot zur Verfügung. Eine Stadtbücherei versorgt kleine und selbstverständlich auch große Leseratten mit neuem Lesestoff. Die Umgebung lädt zu ausgedehnten Spaziergängen oder Radtouren ein. Auch die gesamte Metropolregion Rhein-Neckar mit Heidelberg, Mannheim, Ludwigshafen, Worms oder Speyer bis hin nach Eberbach und Mosbach lockt zu Ausflügen und ist auch bequem mit öffentlichen Verkehrsmitteln zu erreichen. Walldorf verfügt über einen eigenen Bahnhof und Buslinien, der innerstädtische Bus darf von allen kostenfrei genutzt werden. Pendler haben dank der Nähe zur A5 und der A6, sowie der B39 und der B291 schnelle Anbindung in die ganze Region.

CODE DU BIEN: 22130056_dp - 69190 Walldorf

Plus d'informations

Es liegt ein Energiebedarfsausweis vor. Dieser ist gültig bis 28.11.2032.
Endenergiebedarf beträgt 279.60 kwh/(m²*a). Wesentlicher Energieträger der Heizung ist Gas. Das Baujahr des Objekts lt. Energieausweis ist 1952. Die Energieeffizienzklasse ist H. GELDWÄSCHE: Als Immobilienmaklerunternehmen ist die von Poll Immobilien GmbH nach § 2 Abs. 1 Nr. 14 und § 11 Abs. 1, 2 Geldwäschegesetz (GwG) dazu verpflichtet, bei der Begründung einer Geschäftsbeziehung die Identität des Vertragspartners festzustellen und zu überprüfen, bzw. sobald ein ernsthaftes Interesse an der Durchführung des Immobilienkaufvertrages besteht. Hierzu ist es erforderlich, dass wir nach § 11 Abs. 4 GwG die relevanten Daten Ihres Personalausweises festhalten (wenn Sie als natürliche Person handeln) – beispielsweise mittels einer Kopie. Bei einer juristischen Person benötigen wir eine Kopie des Handelsregisterauszugs, aus welchem der wirtschaftlich Berechtigte hervorgeht. Das Geldwäschegesetz sieht vor, dass der Makler die Kopien bzw. Unterlagen fünf Jahre aufbewahren muss. Als unser Vertragspartner haben Sie auch eine Mitwirkungspflicht nach § 11 Abs. 6 GwG.
HAFTUNG: Wir weisen darauf hin, dass die von uns weitergegebenen Objektinformationen, Unterlagen, Pläne etc. vom Verkäufer bzw. Vermieter stammen. Eine Haftung für die Richtigkeit oder Vollständigkeit der Angaben übernehmen wir daher nicht. Es obliegt daher unseren Kunden, die darin enthaltenen Objektinformationen und Angaben auf ihre Richtigkeit hin zu überprüfen. Alle Immobilienangebote sind freibleibend und vorbehaltlich Irrtümer, Zwischenverkauf- und Vermietung oder sonstiger Zwischenverwertung. UNSER SERVICE FÜR SIE ALS EIGENTÜMER: Planen Sie den Verkauf oder die Vermietung Ihrer Immobilie, so ist es für Sie wichtig, deren Marktwert zu kennen. Lassen Sie kostenfrei und unverbindlich den aktuellen Wert Ihrer Immobilie professionell durch einen unserer Immobilienspezialisten einschätzen. Unser bundesweites und internationales Netzwerk ermöglicht es uns, Verkäufer bzw. Vermieter und Interessenten bestmöglich zusammenzuführen.

CODE DU BIEN: 22130056_dp - 69190 Walldorf

Contact

Pour de plus amples informations, veuillez contacter votre personne de contact :

Sascha Lenz

Wormser Straße 15 Spire
E-Mail: speyer@von-poll.com

To Disclaimer of von Poll Immobilien GmbH

www.von-poll.com