

Biberach an der Riß

RESERVIERT - Schönes Einfamilienhaus mit angenehmer und sehr ruhiger Wohnlage

CODE DU BIEN: 24163025



www.von-poll.com

PRIX D'ACHAT: 748.000 EUR • SURFACE HABITABLE: ca. 156 m² • PIÈCES: 5.5 • SUPERFICIE DU TERRAIN: 512 m²

CODE DU BIEN: 24163025 - 88400 Biberach an der Riß

- En un coup d'œil
- La propriété
- Informations énergétiques
- Plans d'étage
- Une première impression
- Détails des commodités
- Tout sur l'emplacement
- Plus d'informations
- Contact

CODE DU BIEN: 24163025 - 88400 Biberach an der Riß

En un coup d'œil

CODE DU BIEN	24163025
Surface habitable	ca. 156 m ²
Type de toiture	à deux versants
Pièces	5.5
Chambres à coucher	4
Salles de bains	2
Année de construction	2004
Place de stationnement	2 x surface libre, 1 x Garage

Prix d'achat	748.000 EUR
Type de bien	Maison individuelle
Commission pour le locataire	Käuferprovision beträgt 2 % (inkl. MwSt.) des beurkundeten Kaufpreises
Modernisation / Rénovation	2024
État de la propriété	Entièrement rénové
Technique de construction	massif
Surface de plancher	ca. 32 m ²
Aménagement	Terrasse, WC invités, Cheminée, Bloc-cuisine

CODE DU BIEN: 24163025 - 88400 Biberach an der Riß

Informations énergétiques

Type de chauffage	Chauffage centralisé	Certification énergétique	Certificat de performance énergétique
Chauffage	Gaz	Consommation finale d'énergie	159.70 kWh/m²a
Certification énergétique valable jusqu'au	19.10.2033	Classement énergétique	E
Source d'alimentation	Gaz	Année de construction selon le certificat énergétique	2004

CODE DU BIEN: 24163025 - 88400 Biberach an der Riß

La propriété



CODE DU BIEN: 24163025 - 88400 Biberach an der Riß

La propriété



CODE DU BIEN: 24163025 - 88400 Biberach an der Riß

La propriété



CODE DU BIEN: 24163025 - 88400 Biberach an der Riß

La propriété



CODE DU BIEN: 24163025 - 88400 Biberach an der Riß

La propriété



CODE DU BIEN: 24163025 - 88400 Biberach an der Riß

La propriété



CODE DU BIEN: 24163025 - 88400 Biberach an der Riß

La propriété



CODE DU BIEN: 24163025 - 88400 Biberach an der Riß

La propriété



CODE DU BIEN: 24163025 - 88400 Biberach an der Riß

La propriété



CODE DU BIEN: 24163025 - 88400 Biberach an der Riß

La propriété



CODE DU BIEN: 24163025 - 88400 Biberach an der Riß

La propriété



CODE DU BIEN: 24163025 - 88400 Biberach an der Riß

La propriété



CODE DU BIEN: 24163025 - 88400 Biberach an der Riß

La propriété



CODE DU BIEN: 24163025 - 88400 Biberach an der Riß

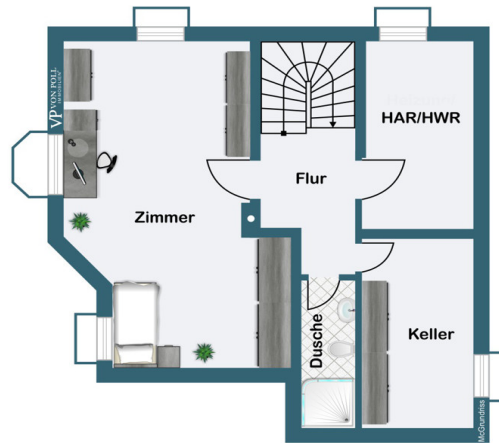
La propriété



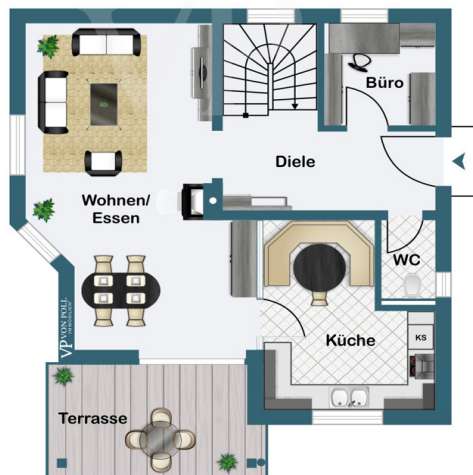
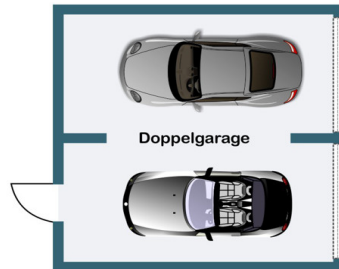
CODE DU BIEN: 24163025 - 88400 Biberach an der Riß

Plans d'étage

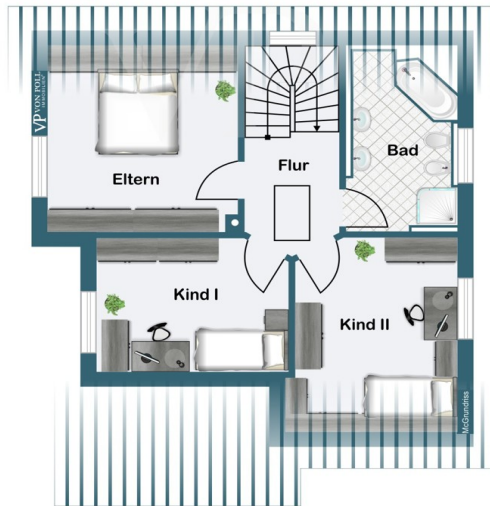
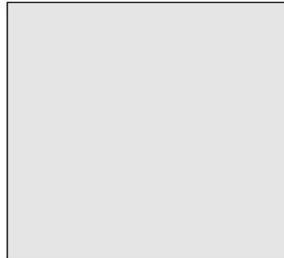




Untergeschoss



Erdgeschoss



Dachgeschoss

Ce plan n'est pas à l'échelle. Les documents nous ont été remis par le client. Pour cette raison, nous ne pouvons pas garantir l'exactitude des informations.

CODE DU BIEN: 24163025 - 88400 Biberach an der Riß

Une première impression

Dieses schicke Einfamilienhaus liegt in einer gesuchten und angenehmen Wohngegend und bietet auf einer Wohnfläche von ca. 156 m² und einem Grundstück von ca. 512 m² ausreichend Platz für die ganze Familie. Das Haus wurde im Jahr 2004 erbaut und im Jahr 2024 im Innenbereich komplett renoviert, so dass es sich in einem sehr gepflegten Zustand präsentiert. Zur hochwertigen Ausstattung gehört unter anderem ein eleganter und pflegeleichter Marmorfußboden (Material: Marmo bianco di Carrara, Kaminanschluss und hochwertige Küche im Erdgeschoss. Im Obergeschoss befinden sich drei großzügige Schlafzimmer, die durch große Fenster viel Tageslicht erhalten. Das Untergeschoss bietet einen weiteren Raum, der als Hobbyraum, Gästezimmer, Büro oder zusätzliches Kinderzimmer genutzt werden kann. Weiter ein Hauswirtschaftsraum, Duschbad und ein Kellerraum welcher derzeit als Fitnessraum genutzt wird. Mit insgesamt 5,5 Zimmern, davon 4 Schlafzimmer und 2 Bäder, bietet dieses Haus ausreichend Platz für die ganze Familie. Die modernen Heizkörper sorgen für angenehme Wärme im ganzen Haus. Die Doppelgarage, die ausreichend Platz für zwei Fahrzeuge bietet und zusätzlichen Stauraum schafft. Der schön angelegte Garten lädt zum Verweilen ein und bietet ausreichend Platz zum Spielen und Entspannen im Freien. Ein Gartenhaus rundet das Angebot ab und bietet zusätzlichen Stauraum für Gartengeräte, Fahrräder und Co. Die Lage des Einfamilienhauses ist ideal für Familien, die Ruhe und Naturverbundenheit schätzen, aber dennoch eine gute Anbindung an die umliegenden Geschäfte, Schulen und Arbeitsplätze wünschen. Dank der guten Infrastruktur sind alle wichtigen Einrichtungen des täglichen Bedarfs in wenigen Minuten erreichbar. Fazit: Insgesamt überzeugt dieses Einfamilienhaus durch seine gehobene Ausstattung, die gute Raumaufteilung und die schöne Wohnlage. Eine Besichtigung lohnt sich in jedem Fall, um sich selbst von den Vorzügen dieses Objekts zu überzeugen.

CODE DU BIEN: 24163025 - 88400 Biberach an der Riß

Détails des commodités

- Baujahr: 2004
 - Renovierung im Innenbereich - 2024
 - Wohnfläche: gesamt ca. 156 m² im EG und DG = 115m² zzgl. UG. ca. 41m²
 - Grundstücksfläche: ca. 512 m²
 - Zimmer: 5,5 (darunter 4 Schlafzimmer und 2 Badezimmer)
 - Bodenbelag: Marmorfußboden im Erdgeschoss und Dachgeschoss (Material: Marmo bianco di Carrara).
 - Fenster: Große Fenster im Obergeschoss, die viel Tageslicht einlassen
 - Entkalkungsanlage im UG
 - Zusätzlicher Raum: Im Untergeschoss, nutzbar als Hobbyraum, Gästezimmer, Büro oder zusätzliches Kinderzimmer
 - Anschluss für Kaminofen im Wohnbereich
 - Gartenhaus aus Massivholz
 - Lichthof für Fenster im Untergeschoss
 - Garage: Doppelgarage mit Platz für zwei Fahrzeuge und zusätzlichem Stauraum
 - 2 Stellplätze vor der Garage
- Außenbereich:
- Garten: Schön angelegt und lädt zum Verweilen ein, bietet Raum für Spiel und Erholung im Freien
 - Gartenhaus: Bietet zusätzlichen Stauraum für Gartengeräte, Fahrräder und Co.

CODE DU BIEN: 24163025 - 88400 Biberach an der Riß

Tout sur l'emplacement

Die Lage dieses Einfamilienhauses ist ideal für Familien, die Ruhe und Naturverbundenheit zu schätzen wissen. Gute Anbindung an öffentliche Verkehrsmittel und Geschäfte des täglichen Bedarfs welche in wenigen Minuten für Sie erreichbar sind. Ein Kindergarten befindet sich ebenfalls in der Nähe, was die Immobilie besonders für Familien attraktiv macht. Das Wohngebiet 5 Linden ist ein Stadtteil, der schon immer architektonische Vielfalt und ein angenehmes Wohngefühl verkörpert hat. Die Innenstadt, Schulen und der Bahnhof sind mit dem Auto in nur 5 Minuten und mit öffentlichen Verkehrsmitteln oder zu Fuß in etwa 15 bis 25 Minuten erreichbar. Zudem bietet das Talfeld eine gute Anbindung an die B30 in Richtung Ulm oder Friedrichshafen. Biberach ist eine Stadt mit hohem Wohn- und Freizeitwert. Die historische Altstadt, ein breites kulturelles Angebot sowie verschiedene Bildungseinrichtungen von der Grundschule bis zur Hochschule machen die Stadt zu einem attraktiven Wohnort. Es gibt zahlreiche Kinderbetreuungseinrichtungen und die landschaftlich reizvolle Umgebung bietet viele Freizeitmöglichkeiten wie ein großes Freibad, Naturbadeseen, Sport- und Tennisplätze sowie Rad- und Wanderwege. Auch Thermal- und Erlebnisbäder sowie schöne Golfplätze sind in der Umgebung zu finden. Ein weiterer Pluspunkt ist die Nähe zu den Bergen und zum Bodensee. Der Landkreis Biberach ist bekannt für seine eindrucksvollen historischen Klosteranlagen, Kirchen und Kapellen und wird auch als "Himmelreich des Barock" bezeichnet. Weit über die Kreisgrenzen hinaus bekannt ist das Federseemoor in Bad Buchau, dessen Pfahlbauten seit Juni 2011 zum UNESCO-Weltkulturerbe gehören. Biberach ist ein wirtschaftlich starker und prosperierender Landkreis. Auf rund 32.000 Einwohner kommen etwa 24.000 Arbeitsplätze, was die niedrige Arbeitslosenquote in der Stadt erklärt. Bei der Akademikerquote und den Investitionen in Zukunftsbranchen liegt Biberach auf Platz 9 von 402. Im Landkreis gibt es zwei Hochschulen. Biberach liegt verkehrsgünstig an der B 30 mit schnellen Verbindungen nach Ulm (ca. 40 km entfernt) und Friedrichshafen/Bodensee (ca. 60 km entfernt). Der Bahnhof ist gut an den Nah- und Fernverkehr angebunden und die internationalen Flughäfen Memmingen und Friedrichshafen liegen in der Nähe. Auch der Flughafen Stuttgart ist gut erreichbar. Insgesamt bietet Biberach eine vielfältige Lebensqualität mit einer starken Wirtschaft, guten Bildungseinrichtungen, vielen Freizeitmöglichkeiten und einer landschaftlich reizvollen Umgebung.

CODE DU BIEN: 24163025 - 88400 Biberach an der Riß

Plus d'informations

Es liegt ein Energieverbrauchsausweis vor. Dieser ist gültig bis 19.10.2033. Endenergieverbrauch beträgt 159.70 kWh/(m²*a). Wesentlicher Energieträger der Heizung ist Gas. Das Baujahr des Objekts lt. Energieausweis ist 2004. Die Energieeffizienzklasse ist E.

CODE DU BIEN: 24163025 - 88400 Biberach an der Riß

Contact

Pour de plus amples informations, veuillez contacter votre personne de contact :

Christiane Zimmermann

Ulmer-Tor-Straße 8-10 Biberach
E-Mail: biberach@von-poll.com

To Disclaimer of von Poll Immobilien GmbH

www.von-poll.com