

Bielefeld – Mitte

# Bielefeld-Mitte: 3-Zimmer-Wohnung | für 3er-WG | einschl. Möblierung | Vermietung nur für WG- Nutzung

CODE DU BIEN: 25019002a



[www.von-poll.com](http://www.von-poll.com)

PRIX DE LOYER: 900 EUR • SURFACE HABITABLE: ca. 71 m<sup>2</sup> • PIÈCES: 3

CODE DU BIEN: 25019002a - 33607 Bielefeld – Mitte

- En un coup d'œil
- La propriété
- Informations énergétiques
- Plans d'étage
- Une première impression
- Détails des commodités
- Tout sur l'emplacement
- Plus d'informations
- Contact

CODE DU BIEN: 25019002a - 33607 Bielefeld – Mitte

## En un coup d'œil

CODE DU BIEN	25019002a
Surface habitable	ca. 71 m <sup>2</sup>
Type de toiture	à deux versants
Disponible à partir du	18.01.2025
Pièces	3
Chambres à coucher	3
Salles de bains	1
Année de construction	1951

Prix de loyer	900 EUR
Coûts supplémentaires	195 EUR
Type	Etage
Commission pour le locataire	keine Mieterprovision
Surface total	ca. 71 m <sup>2</sup>
Modernisation / Rénovation	2019
État de la propriété	Modernisé
Technique de construction	massif
Aménagement	Bloc-cuisine

CODE DU BIEN: 25019002a - 33607 Bielefeld – Mitte

## Informations énergétiques

Type de chauffage	Chauffage à l'étage	Certification énergétique	Certificat de performance énergétique
Chauffage	Gaz	Consommation finale d'énergie	143.50 kWh/m²a
Certification énergétique valable jusqu'au	24.08.2027	Classement énergétique	E
Source d'alimentation	Gaz	Année de construction selon le certificat énergétique	1950

CODE DU BIEN: 25019002a - 33607 Bielefeld – Mitte

## La propriété



CODE DU BIEN: 25019002a - 33607 Bielefeld – Mitte

## La propriété





CODE DU BIEN: 25019002a - 33607 Bielefeld – Mitte

## La propriété



CODE DU BIEN: 25019002a - 33607 Bielefeld – Mitte

## La propriété





CODE DU BIEN: 25019002a - 33607 Bielefeld – Mitte

## La propriété



CODE DU BIEN: 25019002a - 33607 Bielefeld – Mitte

## La propriété





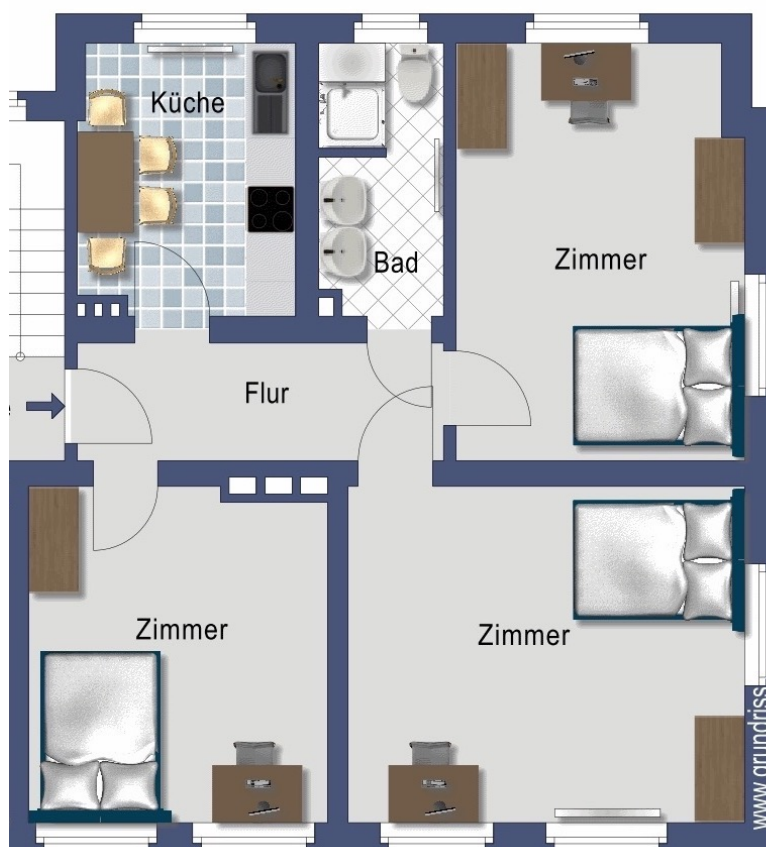
CODE DU BIEN: 25019002a - 33607 Bielefeld – Mitte

## La propriété



CODE DU BIEN: 25019002a - 33607 Bielefeld – Mitte

## Plans d'étage



Ce plan n'est pas à l'échelle. Les documents nous ont été remis par le client. Pour cette raison, nous ne pouvons pas garantir l'exactitude des informations.



CODE DU BIEN: 25019002a - 33607 Bielefeld – Mitte

## Une première impression

FÜR WG - NEUGRÜNDUNG Schöne Wohnung für 3er-WG mit 3 Zimmern im 2.OG zu vermieten. Die Zimmergrößen sind mit 14 m<sup>2</sup>, 17 m<sup>2</sup> und 19 m<sup>2</sup> etwas unterschiedlich, daher ergibt sich eine mögliche Aufteilung der Kaltmiete auf 265 €, 305 € und 330 € für die einzelnen Mieter bzw. Zimmer. Die Wohnung soll in einem Mietvertrag komplett vermietet werden, die Aufteilung der Miete kann somit selbst bestimmt werden. + 900 € Kaltmiete für die Wohnung + 195 € pauschale Nebenkosten (pauschal 65 € pro Person) + zzgl. Kosten für Heizung und Strom (wird in der WG geteilt) In diesen renovierten 14 m<sup>2</sup> bzw. 17 m<sup>2</sup> bzw. 19 m<sup>2</sup> großen Zimmern erwartet dich eine schlichte, moderne Einrichtung – Bett, Schrank, Schreibtisch und Stuhl – steht zur Verfügung. Mit persönlichen Möbeln und Dingen machst Du es zu Deinem neuen Heim. Die angegebene Zimmergröße bezieht sich auf die Summe der drei Zimmer mit 50 m<sup>2</sup>. Die WG liegt in einer Wohnung im 2. Obergeschoss mit insgesamt ca. 71 m<sup>2</sup> Wohnfläche. Sie besteht aus insgesamt drei Zimmern plus Flur, Küche und Bad. Die moderne Küchenzeile verfügt über ein Cerankochfeld, Backofen und Kühlschrank. Die Küche ist mit einem Esstisch und drei Stühlen ausgestattet und bietet Platz für gemeinsames Essen und Trinken. Das Bad hat ein Dachfenster, Dusche und Waschbecken. Ein Badschrank bietet Platz für Utensilien. MÖBLIERUNG Die drei Zimmer sind jeweils mit einem Bett (140 cm breit), einem Kleiderschrank und einem Schreibtisch ausgestattet. Die Einbauküche mit Elektrogeräten sowie die Deckenlampen in jedem Raum stehen ebenfalls für Sie bereit. Die weitere Möblierung mit Decken, Lampen, Dekoration etc. ist nicht enthalten. Mindestmietdauer 12 Monate. Das Haus ist ein reines WG-Haus, nur mit jungen Leuten - Azubis/Studis - zwischen 18 - 30 Jahren. Die 6 Wohnung im Haus bestehen aus 2er- und 3-er WG's. Man feiert und chilled gern mal zusammen, macht Sport, kocht gemeinsam oder sitzt gemütlich draußen und grillt. Wenn das dein Ding ist, melde dich! Die monatlichen Kosten teilen sich wie folgt auf: a) Miete (Kaltmiete) 900 € b) Nebenkostenpauschale (ohne Strom/Gas) 195 € (pauschal pro Person 65 €) c) Energieversorger Strom + Gas zusammen ca. 60-70 € pro Person (dieser Betrag ist direkt an die Stadtwerke Bielefeld zu überweisen und kann je nach Verbrauch und Energiekosten variieren)

CODE DU BIEN: 25019002a - 33607 Bielefeld – Mitte

## Détails des commodités

### WG-LEBEN

In dieser Wohnung im 2. Obergeschoss sind alle drei Zimmer frei. Ideal für die Neugründung einer 3-er-WG.

In dem Haus ist noch eine weitere WG-Wohnung mit 2 Zimmer frei. Hier findet also eine WG mit 5 Personen Platz. Für das WG-Leben ist draußen eine Sitzecke, um die Sonne zu genießen, draußen zu rauchen und auch zusammen sitzen und grillen zu können.

### SONSTIGES

Im Keller steht für die Wäsche eine komplette Waschanlage mit MIELE Waschmaschine und MIELE Trockner gegen Entgelt zur Verfügung. Ein Wäscheständer, Bügeleisen und Bügelbrett kann man kostenlos nutzen.

Alles andere in der Wohnung stimmt Ihr dann untereinander ab. Die Kosten für Strom & Gas, den Putzplan, gemeinsame leckere Kochabende in der Küche oder die Grill-Party-Planung...

Wir freuen uns, wenn Ihr Interesse an unserer WG gefunden habt. Längerfristiges Mietverhältnis gewünscht.

**CODE DU BIEN: 25019002a - 33607 Bielefeld – Mitte**

## Tout sur l'emplacement

Die WG-Wohnung liegt im Stadtteil Mitte (Heeper Straße 210) an einer zentralen Einfallstraße von Bielefeld. Sämtliche Einkaufsmöglichkeiten sowie die Einstiegsmöglichkeiten zum ÖPNV liegen im direkten Umfeld und sind gut zu Fuß zu erreichen. - Lidl, Netto, Combi in 5 Gehminuten - Apotheken, Bäckereien, Frisöre, Kiosk, Sparkasse in 2 Gehminuten - Bushaltestelle Lohbreite in 2 Minuten - Bahnhof-Ost in ca. 650 m Entfernung - Entfernung zur Innenstadt ca. 10 Minuten mit dem Fahrrad oder Bus - Parkanlage Lutter in ca. 100 Meter Falls du ein Auto hast, findet das in der Seitenstraße Platz. Für das Fahrrad steht im Keller ein Fahrradabstellraum zur Verfügung.

CODE DU BIEN: 25019002a - 33607 Bielefeld – Mitte

## Plus d'informations

Es liegt ein Energieverbrauchsausweis vor. Dieser ist gültig bis 24.8.2027. Endenergieverbrauch beträgt 143.50 kwh/(m<sup>2</sup>\*a). Wesentlicher Energieträger der Heizung ist Gas. Das Baujahr des Objekts lt. Energieausweis ist 1950. Die Energieeffizienzklasse ist E. HAFTUNG Wir weisen darauf hin, dass die von uns weitergegebenen Objektinformationen, Unterlagen, Pläne etc. vom Verkäufer bzw. Vermieter stammen. Eine Haftung für die Richtigkeit oder Vollständigkeit der Angaben übernehmen wir daher nicht. Es obliegt daher unseren Kunden, die darin enthaltenen Objektinformationen und Angaben auf ihre Richtigkeit hin zu überprüfen. Alle Immobilienangebote sind freibleibend und vorbehaltlich Irrtümer, Zwischenverkauf- und Vermietung oder sonstiger Zwischenverwertung. UNSER SERVICE FÜR SIE ALS EIGENTÜMER Planen Sie den Verkauf oder die Vermietung Ihrer Immobilie, so ist es für Sie wichtig, deren Marktwert zu kennen. Lassen Sie kostenfrei und unverbindlich den aktuellen Wert Ihrer Immobilie professionell durch einen unserer Immobilienspezialisten einschätzen. Unser bundesweites und internationales Netzwerk ermöglicht es uns, Verkäufer bzw. Vermieter und Interessenten bestmöglich zusammenzuführen.



CODE DU BIEN: 25019002a - 33607 Bielefeld – Mitte

## Contact

Pour de plus amples informations, veuillez contacter votre personne de contact :

VON POLL IMMOBILIEN

---

Hermannstraße 1 / Ecke Niederwall Bielefeld  
E-Mail: [bielefeld@von-poll.com](mailto:bielefeld@von-poll.com)

*To Disclaimer of von Poll Immobilien GmbH*

---

[www.von-poll.com](http://www.von-poll.com)