

Bielefeld – Gellershagen

# Bielefeld-Gellershagen: Wohnen am Bultkamp Park | EG | ca. 91 m<sup>2</sup> WFL | Terrasse | 3 ZKB | Stellplatz

CODE DU BIEN: 240190201.1



[www.von-poll.com](http://www.von-poll.com)

**PRIX D'ACHAT: 399.000 EUR • SURFACE HABITABLE: ca. 91,35 m<sup>2</sup> • PIÈCES: 3**

CODE DU BIEN: 240190201.1 - 33613 Bielefeld – Gellershagen

- En un coup d'œil
- La propriété
- Informations énergétiques
- Plans d'étage
- Une première impression
- Détails des commodités
- Tout sur l'emplacement
- Plus d'informations
- Contact

CODE DU BIEN: 240190201.1 - 33613 Bielefeld – Gellershagen

## En un coup d'œil

CODE DU BIEN	240190201.1
Surface habitable	ca. 91,35 m <sup>2</sup>
Pièces	3
Chambres à coucher	2
Salles de bains	1
Année de construction	2025
Place de stationnement	1 x surface libre, 7500 EUR (Vente)

Prix d'achat	399.000 EUR
Type	Etage
Commission pour le locataire	Käuferprovision beträgt 3,57 % (inkl. MwSt.) des beurkundeten Kaufpreises
État de la propriété	Première occupation
Technique de construction	massif
Aménagement	Terrasse

CODE DU BIEN: 240190201.1 - 33613 Bielefeld – Gellershagen

## Informations énergétiques

Type de chauffage	Chauffage par le sol	Certification énergétique	Legally not required
Source d'alimentation	Pompe à chaleur hydraulique/pneumatique		

CODE DU BIEN: 240190201.1 - 33613 Bielefeld – Gellershagen

## La propriété



CODE DU BIEN: 240190201.1 - 33613 Bielefeld – Gellershagen

## La propriété



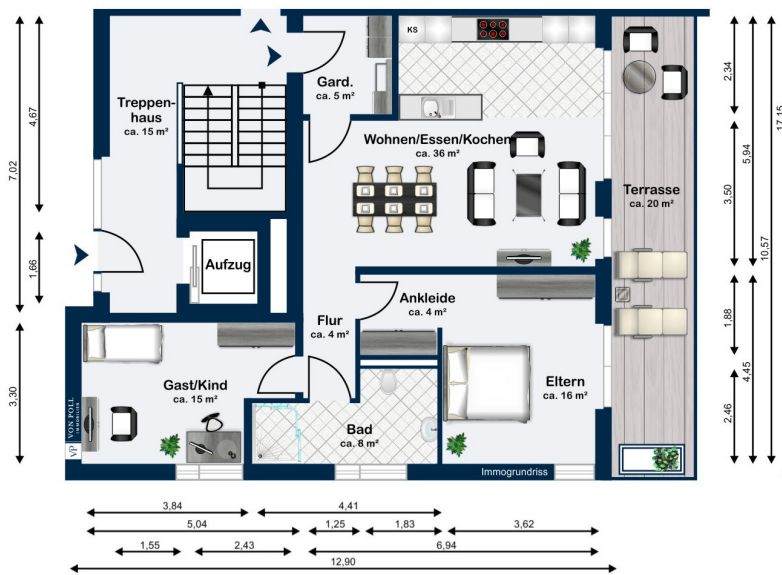
CODE DU BIEN: 240190201.1 - 33613 Bielefeld – Gellershagen

## La propriété

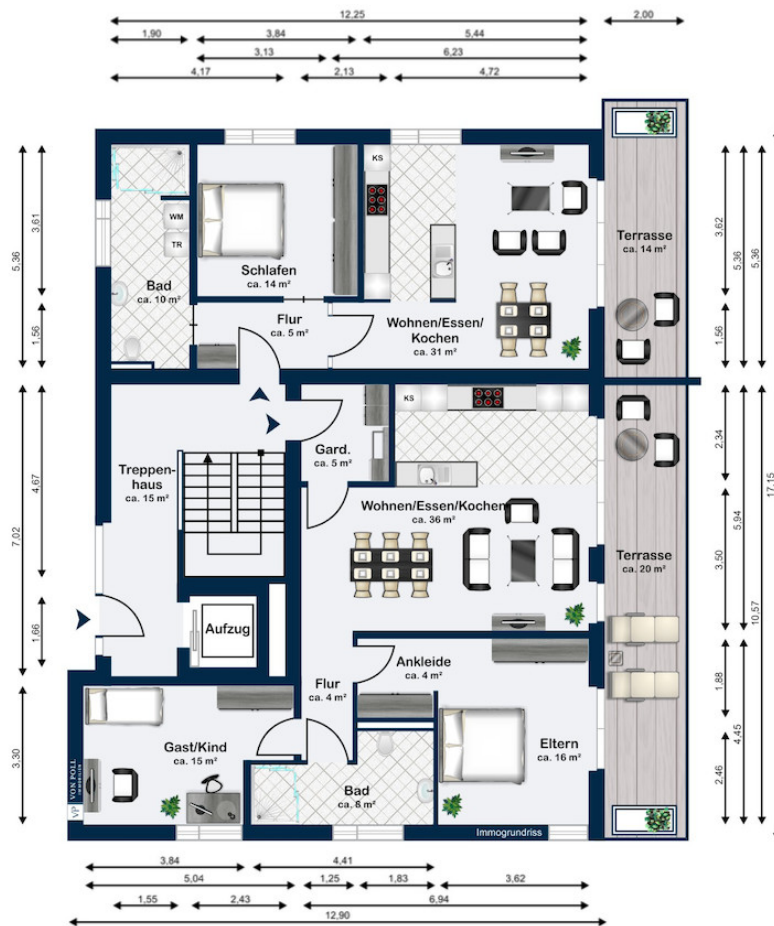


CODE DU BIEN: 240190201.1 - 33613 Bielefeld – Gellershagen

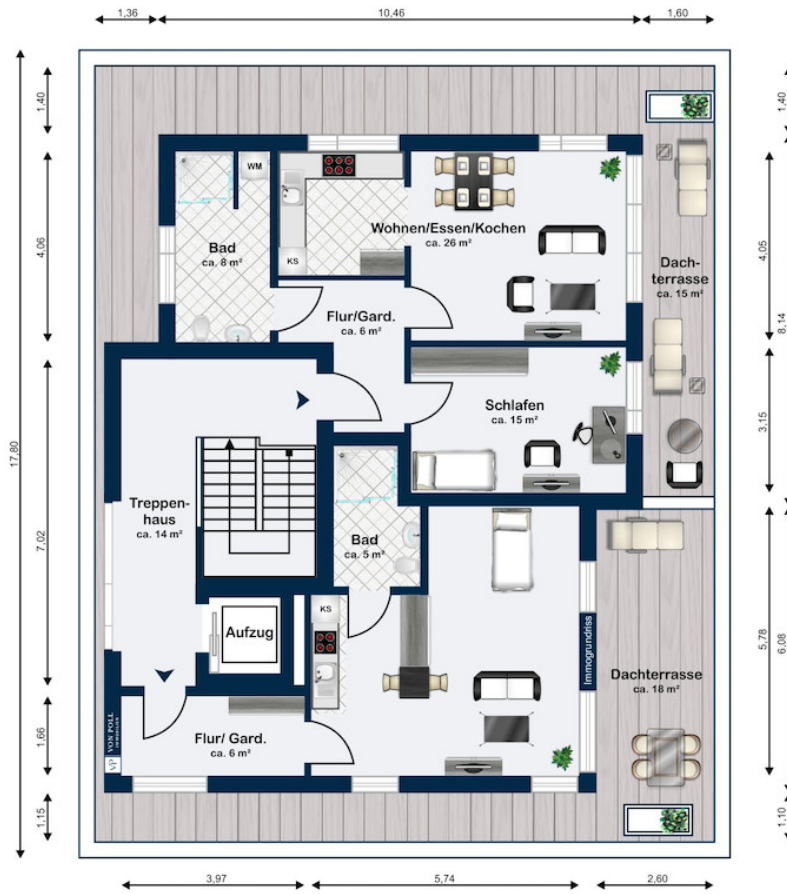
## Plans d'étage











Ce plan n'est pas à l'échelle. Les documents nous ont été remis par le client. Pour cette raison, nous ne pouvons pas garantir l'exactitude des informations.

CODE DU BIEN: 240190201.1 - 33613 Bielefeld – Gellershagen

## Une première impression

Wir freuen uns, Ihnen dieses Neubauprojekt vorstellen zu dürfen: Eine exklusive Wohnanlage auf einem ruhigen Grundstück mit Blick in den Bultkamp Park. Insgesamt entstehen hier 3 Häuser mit jeweils 6 hochwertigen Eigentumswohnungen. Dieses Projekt bietet verschiedene Wohnungsgrößen mit durchdachten Grundrissen von ca. 53 m<sup>2</sup> bis ca. 91 m<sup>2</sup> Wohnfläche und variierender Zimmeranzahl von 1 bis 3 Zimmern.

**BESCHREIBUNG EIGENTUMSWOHNUNG | HAUS 1 | WOHNUNG 1 |**  
**ERDGESCHOSS LINKS** Diese Wohnung befindet sich im Haus 1 im Erdgeschoss, Sie verfügt über zwei Schlafzimmer, ein großzügiges Badezimmer mit ebenerdiger Dusche und eine offene Wohnküche mit Esszimmer und Lounge- Bereich. Auf der angrenzenden Terrasse mit kleinem Garten können Sie mit der Familie oder Freunden die Sonnenstunden ausgiebig genießen und sich an der Ruhe dieser hochwertigen Wohnlage erfreuen. Für eine nachhaltige Wärmeversorgung und Ressourcen schonendes Wohnen ist eine hocheffiziente Luft-Wärmepumpe sowie eine Solarthermie-Anlage vorgesehen. Alle Wohnungen werden über eine Fußbodenheizung beheizt. Die genaue Ausstattung dieses Projektes können Sie der Bau- und Leistungsbeschreibung entnehmen. Diese Unterlagen senden wir Ihnen auf Anforderung gerne zu. Haben wir Ihr Interesse geweckt? Gerne informieren wir Sie ausführlich über diese Immobilie mit ihrer Perspektive in einem persönlichen Gespräch.

CODE DU BIEN: 240190201.1 - 33613 Bielefeld – Gellershagen

## Détails des commodités

### RAUMAUFTEILUNG

- + grosses Wohnzimmer mit Essbereich und Küche
- + Schlafzimmer
- + Kinder-, Gäste- oder Arbeitszimmer
- + Badezimmer mit Dusche
- + Abstell- und Hauswirtschaftsraum
- + Terrasse mit 20 m<sup>2</sup> Größe (mit 25 % angerechnet)

### ALLGEMEINE BESCHREIBUNG

- + 3-fach verglaste Fenster, Kunststoff
- + elektrische ALU-Rolläden in allen Räumen (mit Ausnahme der Fluchtfenster)
- + Design-Vinyl Boden mit Eiche natur in allen Räumen
- + helles und modern ausgestattetes Bad mit hochwertigen Sanitärobjekten
- + bodengleiche Dusche, Wand- und Bodenfliesen in großen Formaten

### TECHNIK

- + hocheffiziente Luft-Wärmepumpe mit zentraler Warmwassererzeugung
- + Solarthermie
- + Fußbodenheizung in allen Räumen
- + Video-Türsprechanlage

### AUSSENBEREICH

- + Stellplätze können zusätzlich erworben werden

CODE DU BIEN: 240190201.1 - 33613 Bielefeld – Gellershagen

## Tout sur l'emplacement

Der Bielefelder Stadtteil Gellershagen gehört zum Stadtbezirk Schildesche. Die weiträumigen Parkanlagen und Grünzüge des Stadtteils verbinden Gellershagen bis zum Obersee in Schildesche und zum Teutoburger Wald mit den bekannten Naherholungszielen. Diese fahrradfreundliche Umgebung verlockt dazu, das Auto öfter mal stehen zu lassen. Gellershagen ist mit dem Bielefelder Stadtbus moBiel und per Straßenbahn gut vernetzt. Zu den unbestreitbaren Vorteilen gehören neben der guten Erreichbarkeit der Innenstadt sicher auch die Nähe zum Campus der Bielefelder Universität.

CODE DU BIEN: 240190201.1 - 33613 Bielefeld – Gellershagen

## Plus d'informations

**GELDWÄSCHE** Als Immobilienmaklerunternehmen ist die von Poll Immobilien GmbH nach § 2 Abs. 1 Nr. 14 und § 11 Abs. 1, 2 Geldwäschegesetz (GwG) dazu verpflichtet, bei der Begründung einer Geschäftsbeziehung die Identität des Vertragspartners festzustellen und zu überprüfen, bzw. sobald ein ernsthaftes Interesse an der Durchführung des Immobilienkaufvertrages besteht. Hierzu ist es erforderlich, dass wir nach § 11 Abs. 4 GwG die relevanten Daten Ihres Personalausweises festhalten (wenn Sie als natürliche Person handeln) – beispielsweise mittels einer Kopie. Bei einer juristischen Person benötigen wir eine Kopie des Handelsregisterauszugs, aus welchem der wirtschaftlich Berechtigte hervorgeht. Das Geldwäschegesetz sieht vor, dass der Makler die Kopien bzw. Unterlagen fünf Jahre aufbewahren muss. Als unser Vertragspartner haben Sie auch eine Mitwirkungspflicht nach § 11 Abs. 6 GwG.

**HAFTUNG** Wir weisen darauf hin, dass die von uns weitergegebenen Objektinformationen, Unterlagen, Pläne etc. vom Verkäufer bzw. Vermieter stammen. Eine Haftung für die Richtigkeit oder Vollständigkeit der Angaben übernehmen wir daher nicht. Es obliegt daher unseren Kunden, die darin enthaltenen Objektinformationen und Angaben auf ihre Richtigkeit hin zu überprüfen. Alle Immobilienangebote sind freibleibend und vorbehaltlich Irrtümer, Zwischenverkauf- und Vermietung oder sonstiger Zwischenverwertung. **UNSER SERVICE FÜR SIE ALS EIGENTÜMER** Planen Sie den Verkauf oder die Vermietung Ihrer Immobilie, so ist es für Sie wichtig, deren Marktwert zu kennen. Lassen Sie kostenfrei und unverbindlich den aktuellen Wert Ihrer Immobilie professionell durch einen unserer Immobilienspezialisten einschätzen. Unser bundesweites und internationales Netzwerk ermöglicht es uns, Verkäufer bzw. Vermieter und Interessenten bestmöglich zusammenzuführen.

CODE DU BIEN: 240190201.1 - 33613 Bielefeld – Gellershagen

## Contact

Pour de plus amples informations, veuillez contacter votre personne de contact :

VON POLL IMMOBILIEN

---

Hermannstraße 1 / Ecke Niederwall Bielefeld

E-Mail: [bielefeld@von-poll.com](mailto:bielefeld@von-poll.com)

*To Disclaimer of von Poll Immobilien GmbH*

---

[www.von-poll.com](http://www.von-poll.com)