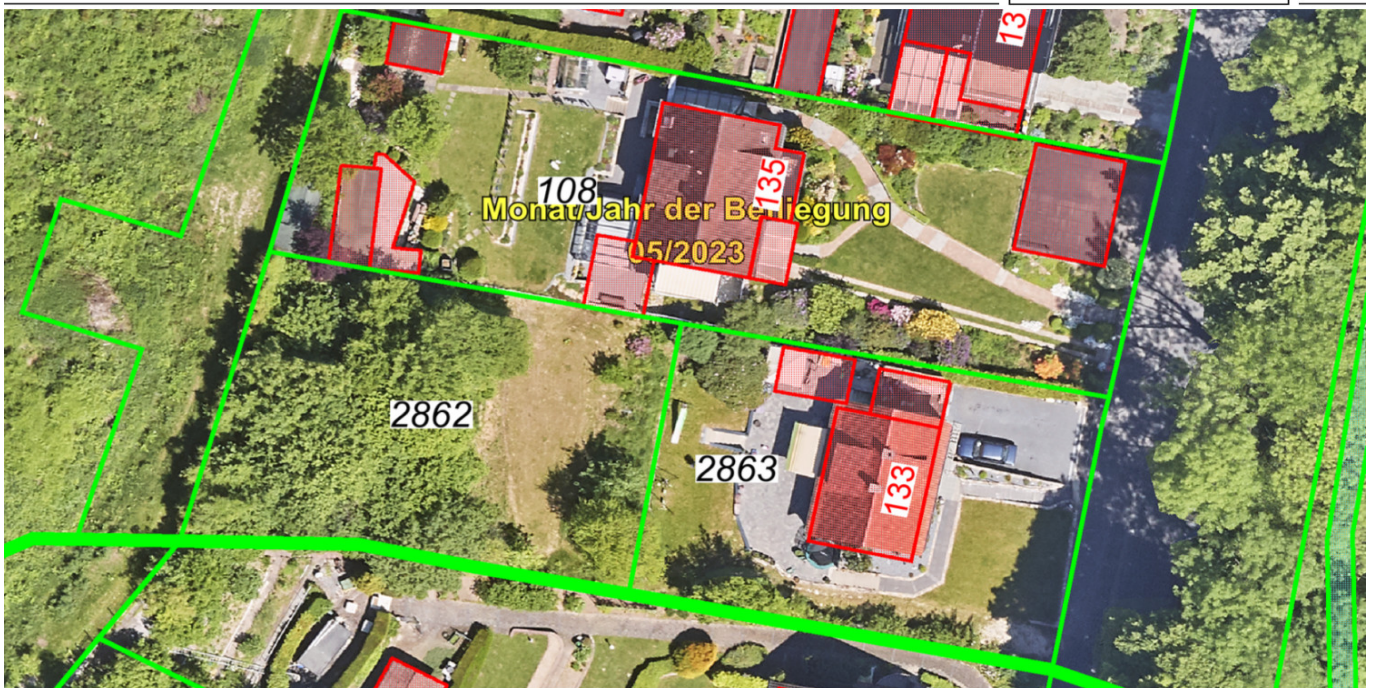


Bielefeld – Hillegossen

Bielefeld-Hillegossen: ca. 657 m² freies Grundstück | leichte Hanglage | 2. Reihe Hinterbebauung

CODE DU BIEN: 24019013



www.von-poll.com

PRIX D'ACHAT: 190.000 EUR • SUPERFICIE DU TERRAIN: 657 m²

CODE DU BIEN: 24019013 - 33699 Bielefeld – Hillegossen

- [En un coup d'œil](#)
- [La propriété](#)
- [Une première impression](#)
- [Tout sur l'emplacement](#)
- [Plus d'informations](#)
- [Contact](#)

CODE DU BIEN: 24019013 - 33699 Bielefeld – Hillegossen

En un coup d'œil

CODE DU BIEN	24019013	Prix d'achat	190.000 EUR
		Type d'objet	Plot
		Commission pour le locataire	Käuferprovision beträgt 3,57 % (inkl. MwSt.) des beurkundeten Kaufpreises

CODE DU BIEN: 24019013 - 33699 Bielefeld – Hillegossen

La propriété



CODE DU BIEN: 24019013 - 33699 Bielefeld – Hillegossen

La propriété



CODE DU BIEN: 24019013 - 33699 Bielefeld – Hillegossen

Une première impression

Wir freuen uns Ihnen diese Chance in grüner Randlage von Bielefeld-Hillegossen anbieten zu können. Hier können Sie sich in 2. Reihe zur Selhausenstraße den Traum vom Eigenheim erfüllen. Das Grundstück ist bereits vermessen und bietet mit ca. 657 m² einen sonnigen Bauplatz für ein EFH-ZFH in Hanglage. Der Bodenrichtwert liegt seit dem 01.01.2024 bei 370€/m². Art der baulichen Nutzung: Bebauungsplan III/Hi 12 WR – reines Wohngebiet; Wohngebäude E – nur Einzelhäuser II – maximal 2 Vollgeschosse 2 WE – maximal 2 Wohneinheiten O – offene Bauweise Die Hinterbebauung des Grundstücks ist genehmigt und die Zuwegung ist grundbuchrechtlich gesichert. Ob das Grundstück in den Geltungsbereich des Bebauungsplans fällt, ist, ebenso wie das genaue Bauvorhaben, mit der Bauaufsichtsbehörde abzustimmen. Weitere Informationen und Unterlagen erhalten Sie gerne in einem persönlichen Gespräch. Haben wir Ihr Interesse geweckt? Dann freuen wir uns auf Ihre schriftliche Kontaktaufnahme per Mail!

CODE DU BIEN: 24019013 - 33699 Bielefeld – Hillegossen

Tout sur l'emplacement

Hillegossen gehört zum Stadtbezirk Stieghorst und liegt im Osten von Bielefeld am nördlichen Rand des Teutoburger Waldes und grenzt an die Bielefelder Stadtteile Ubbedissen, Lämershagen, Stieghorst und Oldentrup. Aus dem Teutoburger Wald kommend vereinigen sich der Selhausenbach und der Forellenbach in Hillegossen zum Oldentruper Bach. Das Grundstück ist ruhig und dennoch verkehrsgünstig gelegen. Alle notwendigen Einrichtungen des täglichen Bedarfs sind nur wenige Geh- /Autominuten entfernt. Das Zentrum von Bielefeld erreichen Sie in nur ca. 15 Minuten und Leopoldshöhe in ca. 20 Minuten. WEITERE DETAILS ZUR LAGE ÖPNV Busanbindung in ca. 200 m, diverse Linien (30, 32, 34, 127, 132, N5) AUTOBAHN A2 in ca. 1,5 km, A33 in ca. 6 km ARZT & APOTHEKE Allgemeinmediziner und Spezialisten im Umkreis von ca. 1-4 km, Rosen Apotheke in ca. 450 m BANK Volksbank und Sparkasse Bielefeld in ca. 2 km SCHULE & KINDERGARTEN UND KITA Grundschule Hillegossen in ca. 600 m, diverse Kindergärten, Kitas und weiterführende Schulen im Umkreis von ca. 1-5 km EINKAUFEN & FREIZEIT Rewe, Aldi, Lidl in ca. 500 m BIELEFELD ZENTRUM in ca. 7 km

CODE DU BIEN: 24019013 - 33699 Bielefeld – Hillegossen

Plus d'informations

GELDWÄSCHE Als Immobilienmaklerunternehmen ist die von Poll Immobilien GmbH nach § 2 Abs. 1 Nr. 14 und § 11 Abs. 1, 2 Geldwäschegesetz (GwG) dazu verpflichtet, bei der Begründung einer Geschäftsbeziehung die Identität des Vertragspartners festzustellen und zu überprüfen, bzw. sobald ein ernsthaftes Interesse an der Durchführung des Immobilienkaufvertrages besteht. Hierzu ist es erforderlich, dass wir nach § 11 Abs. 4 GwG die relevanten Daten Ihres Personalausweises festhalten (wenn Sie als natürliche Person handeln) – beispielsweise mittels einer Kopie. Bei einer juristischen Person benötigen wir eine Kopie des Handelsregisterauszugs, aus welchem der wirtschaftlich Berechtigte hervorgeht. Das Geldwäschegesetz sieht vor, dass der Makler die Kopien bzw. Unterlagen fünf Jahre aufbewahren muss. Als unser Vertragspartner haben Sie auch eine Mitwirkungspflicht nach § 11 Abs. 6 GwG.

HAFTUNG Wir weisen darauf hin, dass die von uns weitergegebenen Objektinformationen, Unterlagen, Pläne etc. vom Verkäufer bzw. Vermieter stammen. Eine Haftung für die Richtigkeit oder Vollständigkeit der Angaben übernehmen wir daher nicht. Es obliegt daher unseren Kunden, die darin enthaltenen Objektinformationen und Angaben auf ihre Richtigkeit hin zu überprüfen. Alle Immobilienangebote sind freibleibend und vorbehaltlich Irrtümer, Zwischenverkauf- und Vermietung oder sonstiger Zwischenverwertung. **UNSER SERVICE FÜR SIE ALS EIGENTÜMER** Planen Sie den Verkauf oder die Vermietung Ihrer Immobilie, so ist es für Sie wichtig, deren Marktwert zu kennen. Lassen Sie kostenfrei und unverbindlich den aktuellen Wert Ihrer Immobilie professionell durch einen unserer Immobilienspezialisten einschätzen. Unser bundesweites und internationales Netzwerk ermöglicht es uns, Verkäufer bzw. Vermieter und Interessenten bestmöglich zusammenzuführen.

CODE DU BIEN: 24019013 - 33699 Bielefeld – Hillegossen

Contact

Pour de plus amples informations, veuillez contacter votre personne de contact :

Markus Nagel

Hermannstraße 1 / Ecke Niederwall Bielefeld

E-Mail: bielefeld@von-poll.com

To Disclaimer of von Poll Immobilien GmbH

www.von-poll.com