

Dillingen / Pachten

# Helle Dachgeschosswohnung mit Loggia in Pachten

CODE DU BIEN: 24171198a



PRIX DE LOYER: 795 EUR • SURFACE HABITABLE: ca. 105 m<sup>2</sup> • PIÈCES: 4

CODE DU BIEN: 24171198a - 66763 Dillingen / Pachten

- En un coup d'œil
- La propriété
- Informations énergétiques
- Plans d'étage
- Une première impression
- Détails des commodités
- Tout sur l'emplacement
- Plus d'informations
- Contact

CODE DU BIEN: 24171198a - 66763 Dillingen / Pachten

## En un coup d'œil

CODE DU BIEN	24171198a
Surface habitable	ca. 105 m <sup>2</sup>
Pièces	4
Chambres à coucher	2
Salles de bains	1

Prix de loyer	795 EUR
Coûts supplémentaires	100 EUR
Type	Attique
Aménagement	Balcon

CODE DU BIEN: 24171198a - 66763 Dillingen / Pachten

## Informations énergétiques

Type de chauffage	Chauffage à l'étage
Source d'alimentation	Gaz
Informations énergétiques	Lors de la création du document, son diagnostic de performance énergétique n'était pas encore disponible.

CODE DU BIEN: 24171198a - 66763 Dillingen / Pachten

## La propriété





CODE DU BIEN: 24171198a - 66763 Dillingen / Pachten

## La propriété



CODE DU BIEN: 24171198a - 66763 Dillingen / Pachten

## La propriété



CODE DU BIEN: 24171198a - 66763 Dillingen / Pachten

## La propriété





CODE DU BIEN: 24171198a - 66763 Dillingen / Pachten

## La propriété



CODE DU BIEN: 24171198a - 66763 Dillingen / Pachten

## La propriété



CODE DU BIEN: 24171198a - 66763 Dillingen / Pachten

## La propriété





CODE DU BIEN: 24171198a - 66763 Dillingen / Pachten

## La propriété



CODE DU BIEN: 24171198a - 66763 Dillingen / Pachten

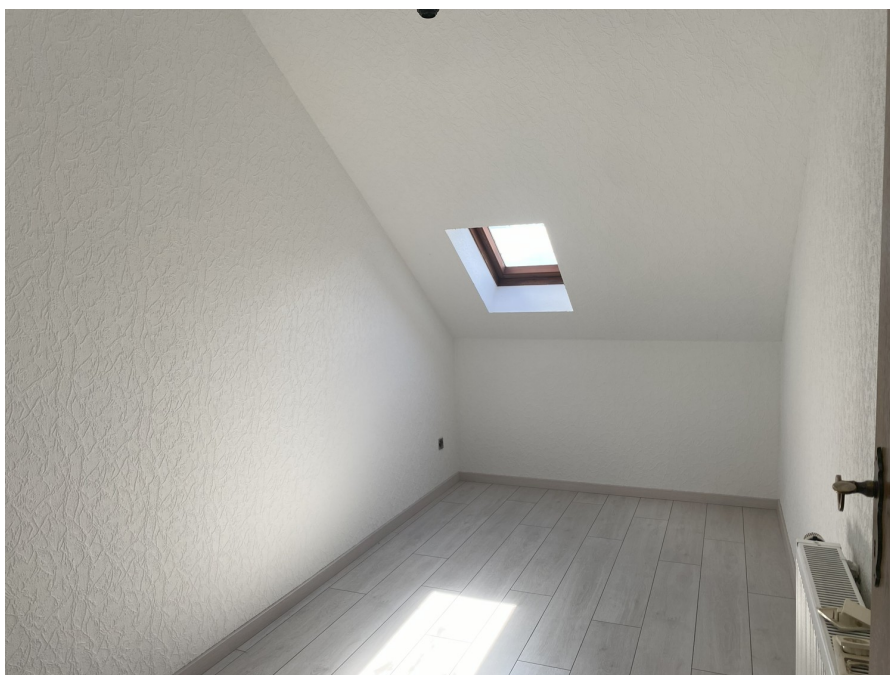
## La propriété





CODE DU BIEN: 24171198a - 66763 Dillingen / Pachten

## La propriété



CODE DU BIEN: 24171198a - 66763 Dillingen / Pachten

## La propriété



Ihre Immobilienexperten in Ihrer Region

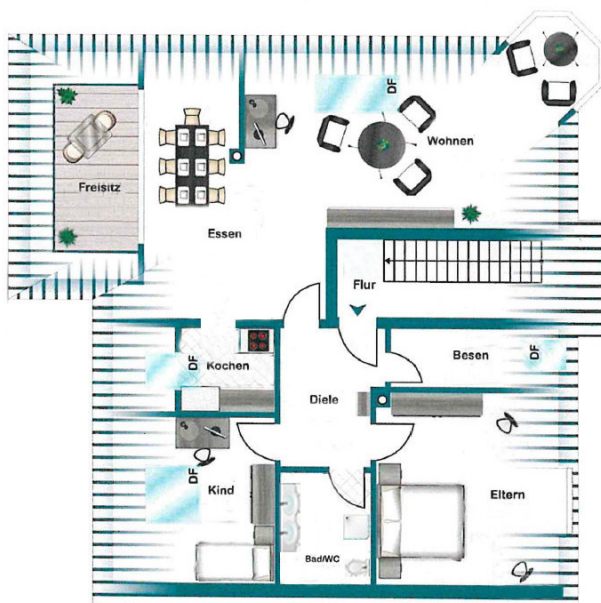
Eine kostenfreie Wertermittlung Ihrer Immobilie zahlt sich aus.  
Kontaktieren Sie uns, wir freuen uns darauf, Sie persönlich und individuell zu beraten.  
T.: 06831 - 98 63 23 0 / [saarlouis@von-poll.com](mailto:saarlouis@von-poll.com)



Nutzen Sie unsere Online-Immobilienbewertung schnell und einfach,  
um einen ersten Richtwert für den Marktpreis Ihrer Immobilie zu erfahren.

CODE DU BIEN: 24171198a - 66763 Dillingen / Pachten

## Plans d'étage



Ce plan n'est pas à l'échelle. Les documents nous ont été remis par le client. Pour cette raison, nous ne pouvons pas garantir l'exactitude des informations.

CODE DU BIEN: 24171198a - 66763 Dillingen / Pachten

## Une première impression

Bei Interesse an der Wohnung bitten wir Sie, folgende Unterlagen bereits vor einer Besichtigung bereitzuhalten: Lohnnachweise der letzten 3 Monate Aktuelle Schufa-Auskunft Mieterauskunft des bisherigen Vermieters Diese attraktive Dachgeschosswohnung im Herzen von Dillingen/Pachten, nahe dem Ökosee, bietet auf ca. 105 m<sup>2</sup> Wohnfläche ein gemütliches Ambiente und ausreichend Platz für Ihre Wohnräume. Beim Betreten der Wohnung gelangen Sie in die Diele, von der aus Sie bequem zwei großzügige Schlafzimmer sowie einen praktischen Abstellraum erreichen. Außerdem haben Sie von hier aus Zugang zum Hauptbad und dem lichtdurchfluteten Küchen-, Ess- und Wohnbereich. Die Räume sind insgesamt sehr hell und schaffen eine einladende Atmosphäre. Das innenliegende Badezimmer ist mit einer Dusche, einem Bidet und einem Waschmaschinenanschluss ausgestattet. Das Highlight der Wohnung ist der offene Wohn- und Essbereich mit direktem Zugang zur Dachloggia. Hier erwartet Sie ein lichtdurchflutetes Wohnzimmer mit einem charmanten Erkerfenster, das dem Raum eine besondere Atmosphäre verleiht. Der angrenzende Ess- und Kochbereich lädt zum Verweilen ein und führt direkt auf den großzügigen Balkon, auf dem Sie entspannte Stunden im Freien genießen können. Zwei stilvolle Holzstützen, die sich harmonisch in den Küchen- und Essbereich einfügen, verleihen der Wohnung zusätzlichen Charme. Ein weiterer kleiner Raum bietet praktische Abstellmöglichkeiten und rundet das Angebot ab. Bitte beachten Sie, dass die Wohnung über keinen Kellerraum und keinen eigenen Stellplatz verfügt. Es gibt jedoch zahlreiche Parkmöglichkeiten direkt an der Straße. Vielen Dank für Ihr Verständnis und Ihre Mithilfe! Wir freuen uns darauf, Sie bald bei einer Besichtigung kennenzulernen.

CODE DU BIEN: 24171198a - 66763 Dillingen / Pachten

## Détails des commodités

- Eingangsdiele
- Zwei Schlafzimmer
- Ein großer Abstellraum
- Innenbad mit Dusche und Anschluss für eine Waschmaschine
- Großzügiger Wohn-/Essbereich mit direktem Zugang zur Dachloggia
- Offen gehaltene Küche



CODE DU BIEN: 24171198a - 66763 Dillingen / Pachten

## Tout sur l'emplacement

Die Immobilie liegt im Dillinger Stadtteil Pachten, einer ruhigen und beliebten Wohngegend mit einer guten Infrastruktur. Pachten bietet eine familienfreundliche Atmosphäre und gleichzeitig eine schnelle Anbindung an das Stadtzentrum von Dillingen, das in nur wenigen Minuten erreichbar ist. Einkaufsmöglichkeiten, Schulen, Kindergärten und Ärzte befinden sich in unmittelbarer Nähe und machen den Alltag besonders komfortabel. Besonders hervorzuheben ist die Nähe zum Ökosee Dillingen, einem beliebten Naherholungsgebiet, das zahlreiche Freizeitaktivitäten wie Spaziergehen, Joggen und Radfahren ermöglicht. Diese naturnahe Umgebung trägt wesentlich zur hohen Lebensqualität in Pachten bei. Zudem profitieren Pendler von der guten Verkehrsanbindung an die Autobahnen Richtung Saarlouis, Saarbrücken und Luxemburg, sodass die Lage ländliches Wohnen und städtische Annehmlichkeiten optimal vereint.

CODE DU BIEN: 24171198a - 66763 Dillingen / Pachten

## Plus d'informations

HAFTUNG: Wir weisen darauf hin, dass die von uns weitergegebenen Objektinformationen, Unterlagen, Pläne etc. vom Verkäufer bzw. Vermieter stammen. Eine Haftung für die Richtigkeit oder Vollständigkeit der Angaben übernehmen wir daher nicht. Es obliegt daher unseren Kunden, die darin enthaltenen Objektinformationen und Angaben auf ihre Richtigkeit hin zu überprüfen. Alle Immobilienangebote sind freibleibend und vorbehaltlich Irrtümer, Zwischenverkauf- und Vermietung oder sonstiger Zwischenverwertung. UNSER SERVICE FÜR SIE ALS EIGENTÜMER: Planen Sie den Verkauf oder die Vermietung Ihrer Immobilie, so ist es für Sie wichtig, deren Marktwert zu kennen. Lassen Sie kostenfrei und unverbindlich den aktuellen Wert Ihrer Immobilie professionell durch einen unserer Immobilienspezialisten einschätzen. Unser bundesweites und internationales Netzwerk ermöglicht es uns, Verkäufer bzw. Vermieter und Interessenten bestmöglich zusammenzuführen.

CODE DU BIEN: 24171198a - 66763 Dillingen / Pachten

## Contact

Pour de plus amples informations, veuillez contacter votre personne de contact :

Marie-Louise Frank

---

Großer Markt 4 Saarlouis  
E-Mail: [saarlouis@von-poll.com](mailto:saarlouis@von-poll.com)

*To Disclaimer of von Poll Immobilien GmbH*

---

[www.von-poll.com](http://www.von-poll.com)