

Saarlouis / Lisdorf

VERKAUFT Großzügiges Wohnen für die ganze Familie – Mehrgenerationenhaus mit Maisonette

CODE DU BIEN: 23171168



SURFACE HABITABLE: ca. 330 m² • PIÈCES: 8 • SUPERFICIE DU TERRAIN: 491 m²

CODE DU BIEN: 23171168 - 66740 Saarlouis / Lisdorf

- En un coup d'œil
- La propriété
- Informations énergétiques
- Plans d'étage
- Une première impression
- Tout sur l'emplacement
- Plus d'informations
- Contact

CODE DU BIEN: 23171168 - 66740 Saarlouis / Lisdorf

En un coup d'œil

CODE DU BIEN	23171168
Surface habitable	ca. 330 m ²
Pièces	8
Chambres à coucher	5
Salles de bains	3
Année de construction	1994
Place de stationnement	2 x surface libre, 1 x Garage

Prix d'achat	Sur demande
Type de bien	Maison bifamiliale
Commission pour le locataire	Käuferprovision beträgt 3,57 % (inkl. MwSt.) des beurkundeten Kaufpreises
Modernisation / Rénovation	2019
État de la propriété	Bon état
Aménagement	Terrasse, WC invités, Jardin / utilisation partagée, Bloc-cuisine, Balcon

CODE DU BIEN: 23171168 - 66740 Saarlouis / Lisdorf

Informations énergétiques

Type de chauffage	Chauffage centralisé	Certification énergétique	Diagnostic énergétique
Chauffage	Gaz	Consommation d'énergie	94.09 kWh/m ² a
Certification énergétique valable jusqu'au	02.12.2033	Classement énergétique	C
Source d'alimentation	Gaz	Année de construction selon le certificat énergétique	1994

CODE DU BIEN: 23171168 - 66740 Saarlouis / Lisdorf

La propriété



CODE DU BIEN: 23171168 - 66740 Saarlouis / Lisdorf

La propriété



CODE DU BIEN: 23171168 - 66740 Saarlouis / Lisdorf

La propriété



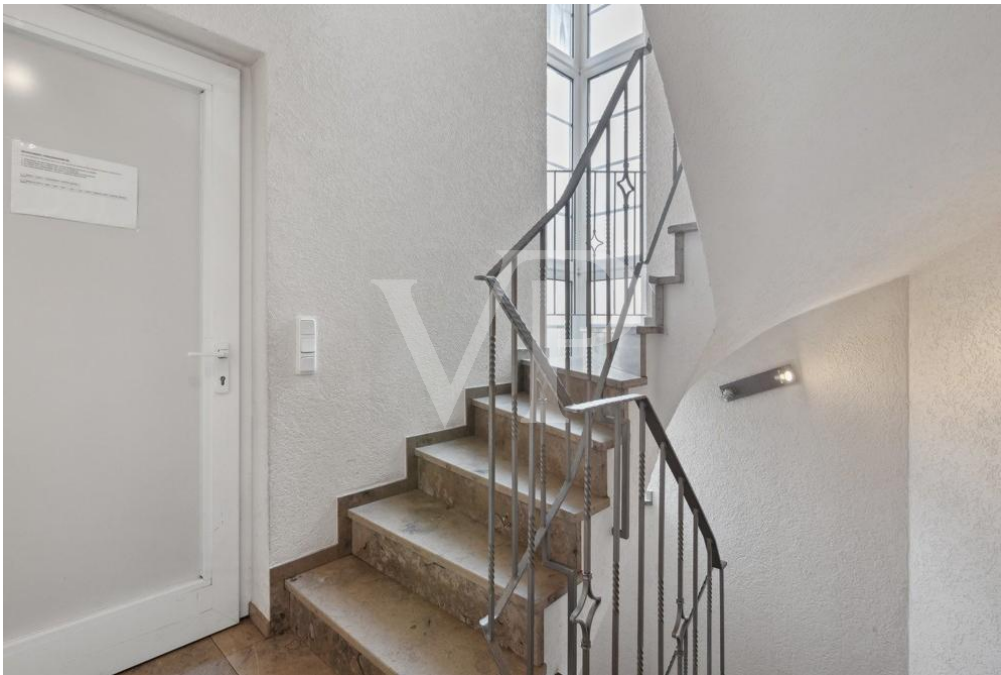
CODE DU BIEN: 23171168 - 66740 Saarlouis / Lisdorf

La propriété



CODE DU BIEN: 23171168 - 66740 Saarlouis / Lisdorf

La propriété



CODE DU BIEN: 23171168 - 66740 Saarlouis / Lisdorf

La propriété



CODE DU BIEN: 23171168 - 66740 Saarlouis / Lisdorf

La propriété



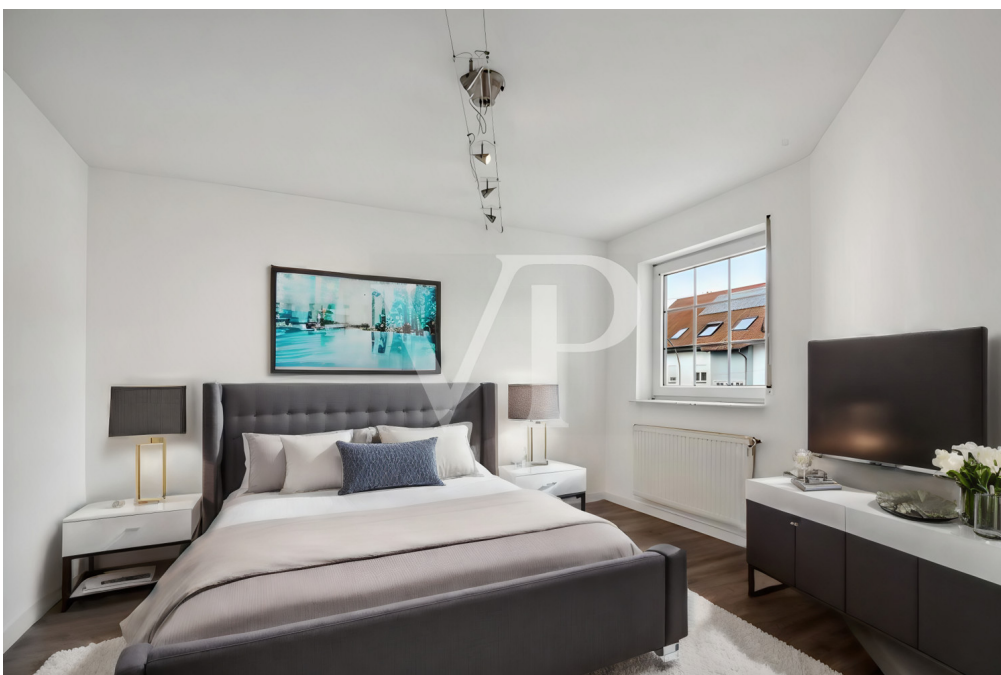
CODE DU BIEN: 23171168 - 66740 Saarlouis / Lisdorf

La propriété



CODE DU BIEN: 23171168 - 66740 Saarlouis / Lisdorf

La propriété



CODE DU BIEN: 23171168 - 66740 Saarlouis / Lisdorf

La propriété



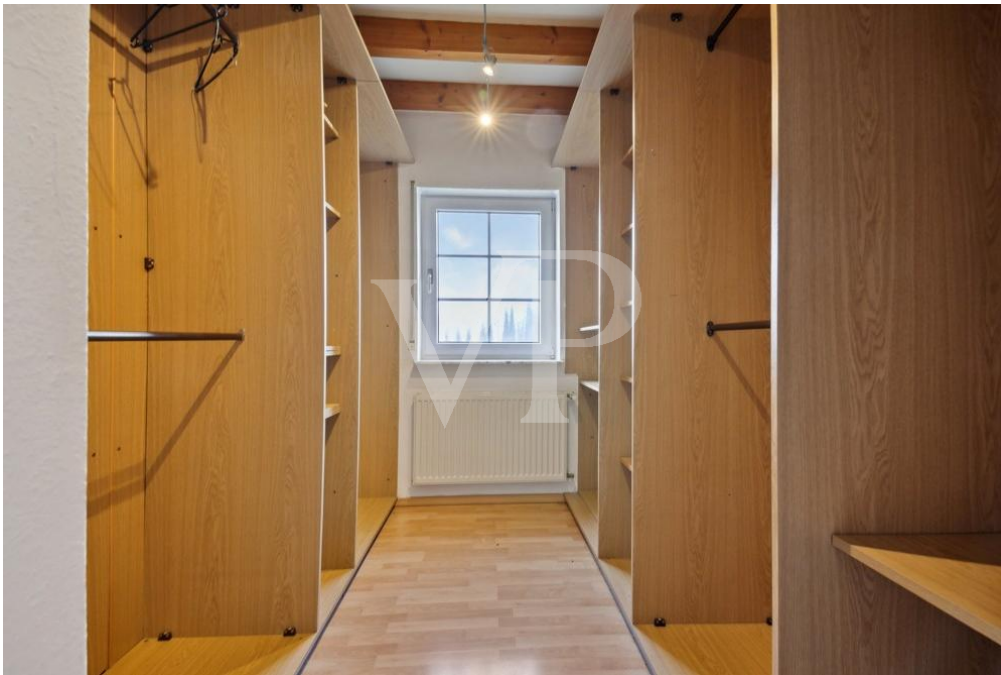
CODE DU BIEN: 23171168 - 66740 Saarlouis / Lisdorf

La propriété



CODE DU BIEN: 23171168 - 66740 Saarlouis / Lisdorf

La propriété



CODE DU BIEN: 23171168 - 66740 Saarlouis / Lisdorf

La propriété



CODE DU BIEN: 23171168 - 66740 Saarlouis / Lisdorf

La propriété



CODE DU BIEN: 23171168 - 66740 Saarlouis / Lisdorf

La propriété



CODE DU BIEN: 23171168 - 66740 Saarlouis / Lisdorf

La propriété



Immobilie gefunden, *Finanzierung* gelöst.

Jetzt persönliches Kaufbudget
berechnen und die passende
Finanzierungslösung ermitteln.

www.von-poll.com/finanzieren



Finanzierung
berechnen







Ihre Immobilienexperten in Ihrer Region

Eine kostenfreie Wertermittlung Ihrer Immobilie zahlt sich aus.
Kontaktieren Sie uns, wir freuen uns darauf, Sie persönlich und individuell zu beraten.

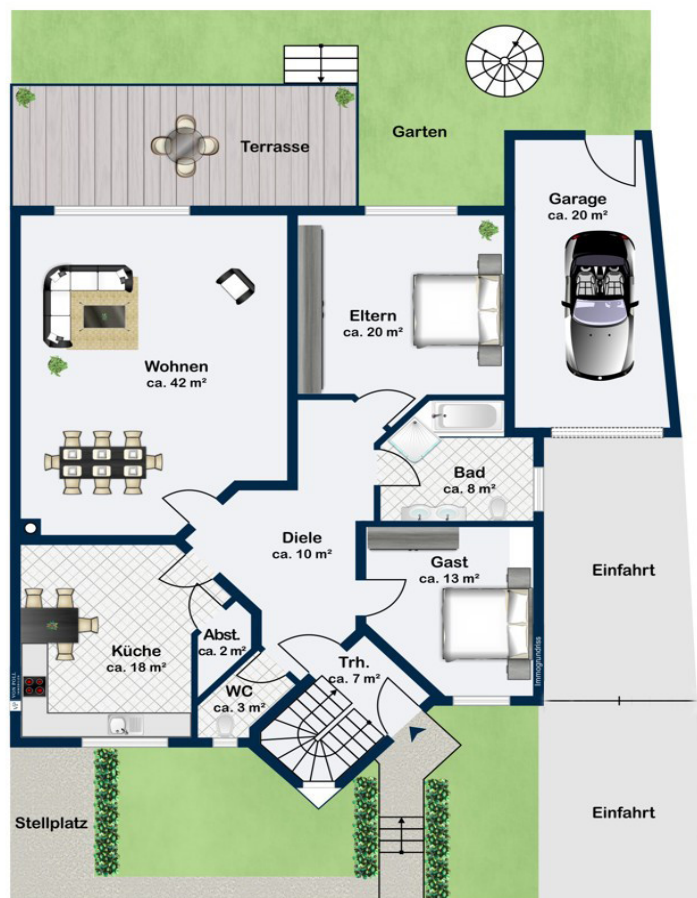
T.: 06831 - 98 63 23 0 / saarlouis@von-poll.com

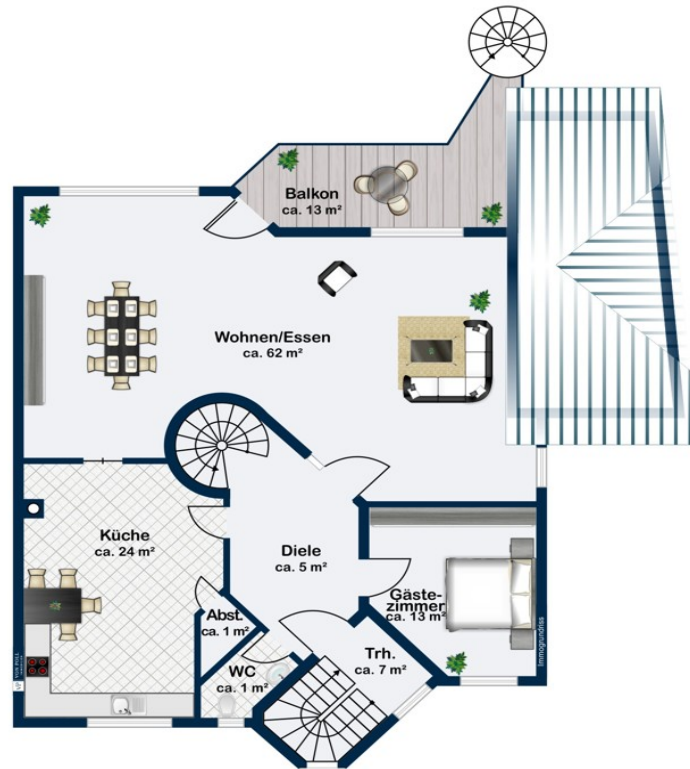


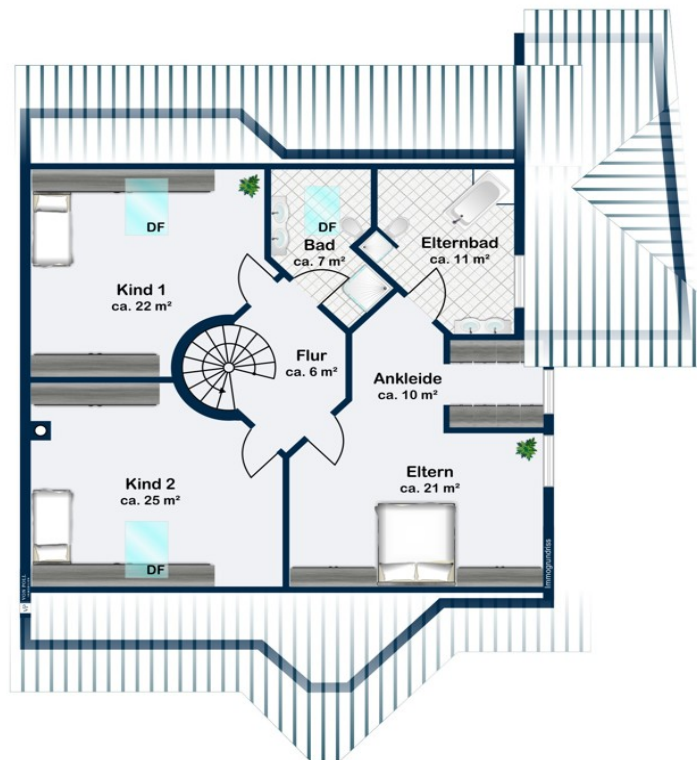
Nutzen Sie unsere Online-Immobilienbewertung schnell und einfach,
um einen ersten Richtwert für den Marktpreis Ihrer Immobilie zu erfahren.

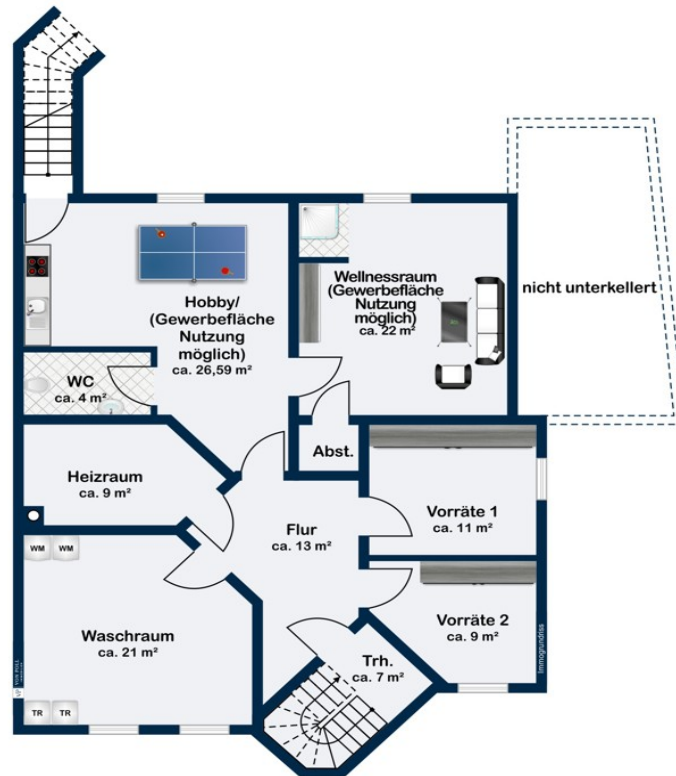
CODE DU BIEN: 23171168 - 66740 Saarlouis / Lisdorf

Plans d'étage









Ce plan n'est pas à l'échelle. Les documents nous ont été remis par le client. Pour cette raison, nous ne pouvons pas garantir l'exactitude des informations.

CODE DU BIEN: 23171168 - 66740 Saarlouis / Lisdorf

Une première impression

* VERKAUFT * Geräumiges Zweifamilienhaus für anspruchsvolle Familien! Zum Verkauf steht dieses große Zweifamilienhaus mit Potenzial, das im Jahr 1994 auf einem etwa 500 m² großen Grundstück errichtet wurde. Auf insgesamt ca. 330 m² ist die Immobilie in zwei abgetrennte Wohneinheiten aufgeteilt und verfügt im Untergeschoss außerdem über die Möglichkeit, die Räumlichkeiten als gewerbliche Flächen oder auch zu privaten Wohnzwecken zu nutzen. Das Erdgeschoss beeindruckt mit einer Wohnfläche von ca. 115 m². Hier erwarten Sie neben den zwei Schlafzimmern, ein Gäste- WC, ein Tageslichtbad mit Dusche und Badewanne, eine großzügige Küche mit separatem Abstellraum, sowie ein lichtdurchfluteter Wohn-/ Essbereich mit direktem Zugang zur Terrasse. Von hieraus genießen Sie einen idyllischen Blick in die Natur, während der südlich gelegene Garten zum Entspannen einlädt. Das Obergeschoss, verbunden durch eine charmante Wendeltreppe mit dem Dachgeschoss, umfasst ca. 215 m². Hier finden Sie ein Gästezimmer, ein Gäste- WC, eine großzügige Küche mit separatem Abstellraum und einen lichtdurchfluteten Wohn-/ Essbereich mit Zugang zu einem großen Balkon. Die Wendeltreppe am Balkon führt in den liebevollen Garten. Im Dachgeschoss erwarten Sie zwei Kinderzimmer, ein Kinderbad mit Dusche sowie ein Elternschlafzimmer mit begehbarem Kleiderschrank und einem Badezimmer mit Dusche und Badewanne. Die hohen Decken verleihen den Räumen eine großzügige Atmosphäre, die zum Wohlfühlen einlädt. Im Untergeschoss befinden sich neben den Heizungs- und Vorratsräumen ein Wellnessbereich sowie ein Hobbyraum mit WC. Diese Räumlichkeiten bieten die Möglichkeit einer gewerblichen Nutzung auf ca. 50 m² und unterstreichen die Vielseitigkeit dieser Immobilie. Die vorliegenden Räumlichkeiten bieten auch die Option, eine eigenständige kleine Wohneinheit für private Wohnzwecke zu gestalten, und präsentieren somit insgesamt eine flexible Nutzungsmöglichkeit des Hauses. Bei der Befeuern der Immobilie handelt es sich um eine Gas-Brennwertheizung, welche aus 2019 stammt. Überzeugen Sie sich selbst von diesem Immobilienangebot und vereinbaren Sie einen persönlichen Besichtigungstermin mit uns! Bitte halten Sie uns hierfür einen Banknachweis bereit, vielen Dank für Ihr Verständnis.

CODE DU BIEN: 23171168 - 66740 Saarlouis / Lisdorf

Tout sur l'emplacement

Lisdorf ist ein charmanter Ort im Saarland, der sich durch seine idyllische Lage und eine ausgezeichnete Lebensqualität auszeichnet. Die Infrastruktur in Lisdorf ist bestens ausgebaut. In unmittelbarer Nähe finden sich Einkaufsmöglichkeiten für den täglichen Bedarf, Schulen, Kindergärten sowie vielfältige Freizeitangebote. Die lokalen Geschäfte und Restaurants tragen zum gemütlichen Ambiente bei und bieten die Gelegenheit, das gesellschaftliche Leben im Ort zu genießen. Für Naturliebhaber und Freizeitsportler bietet Lisdorf zahlreiche Möglichkeiten zur Erholung. Die umliegende Landschaft lädt zu Spaziergängen, Radtouren und Wanderungen ein. Parks und Grünflächen sorgen für eine angenehme Umgebung, in der man die Natur in vollen Zügen genießen kann. Die Autobahnen in der Nähe ermöglichen eine schnelle Anbindung an die umliegenden Städte, während der öffentliche Nahverkehr eine bequeme und umweltfreundliche Alternative bietet.

CODE DU BIEN: 23171168 - 66740 Saarlouis / Lisdorf

Plus d'informations

Es liegt ein Energiebedarfsausweis vor. Dieser ist gültig bis 2.12.2033. Endenergiebedarf beträgt 94.09 kWh/(m²*a). Wesentlicher Energieträger der Heizung ist Gas. Das Baujahr des Objekts lt. Energieausweis ist 1994. Die Energieeffizienzklasse ist C.

CODE DU BIEN: 23171168 - 66740 Saarlouis / Lisdorf

Contact

Pour de plus amples informations, veuillez contacter votre personne de contact :

Marie-Louise Frank

Großer Markt 4 Saarlouis
E-Mail: saarlouis@von-poll.com

To Disclaimer of von Poll Immobilien GmbH

www.von-poll.com