

Saarlouis – Saarlouis

Büroräume in attraktiver Innenstadtlage Saarlouis

CODE DU BIEN: 25171208-Gewerbe



PRIX DE LOYER: 500 EUR • SURFACE HABITABLE: ca. 64 m² • PIÈCES: 2

CODE DU BIEN: 25171208-Gewerbe - 66740 Saarlouis – Saarlouis

- En un coup d'œil
- La propriété
- Informations énergétiques
- Plans d'étage
- Une première impression
- Détails des commodités
- Tout sur l'emplacement
- Plus d'informations
- Contact

CODE DU BIEN: 25171208-Gewerbe - 66740 Saarlouis – Saarlouis

En un coup d'œil

CODE DU BIEN	25171208-Gewerbe
Surface habitable	ca. 64 m ²
Pièces	2
Chambres à coucher	1
Salles de bains	1
Année de construction	1900

Prix de loyer	500 EUR
Coûts supplémentaires	120 EUR
Office/Professional practice	Bâtiment pour bureaux
Commission pour le locataire	Mieterprovision beträgt das 3-fache der mtl. Nettokaltmiete zzgl. gesetzlicher MwSt.
Surface total	ca. 64 m ²
État de la propriété	Bon état
Technique de construction	massif
Espace locatif	ca. 64 m ²
Aménagement	Bloc-cuisine

CODE DU BIEN: 25171208-Gewerbe - 66740 Saarlouis – Saarlouis

Informations énergétiques

Type de chauffage	Chauffage à distance
Informations énergétiques	Lors de la création du document, son diagnostic de performance énergétique n'était pas encore disponible.

CODE DU BIEN: 25171208-Gewerbe - 66740 Saarlouis – Saarlouis

La propriété



CODE DU BIEN: 25171208-Gewerbe - 66740 Saarlouis – Saarlouis

La propriété



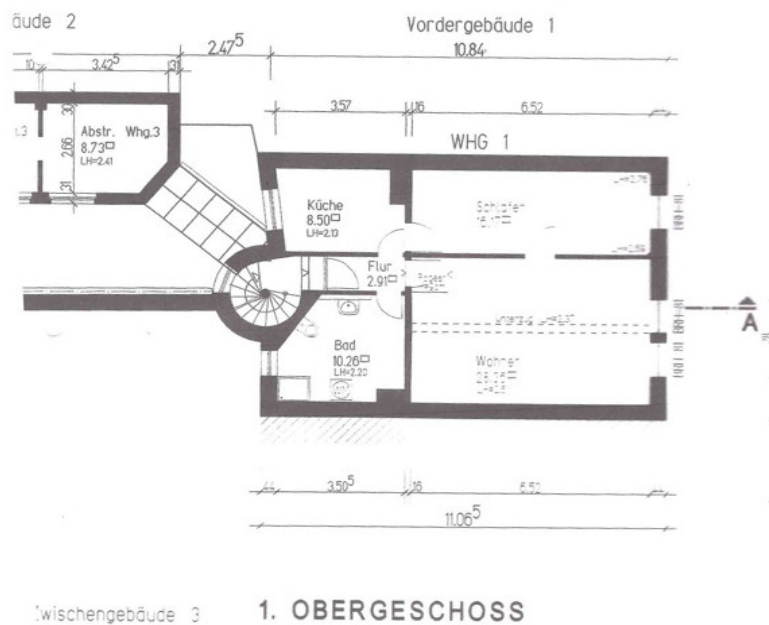
CODE DU BIEN: 25171208-Gewerbe - 66740 Saarlouis – Saarlouis

La propriété



CODE DU BIEN: 25171208-Gewerbe - 66740 Saarlouis – Saarlouis

Plans d'étage



Ce plan n'est pas à l'échelle. Les documents nous ont été remis par le client. Pour cette raison, nous ne pouvons pas garantir l'exactitude des informations.

CODE DU BIEN: 25171208-Gewerbe - 66740 Saarlouis – Saarlouis

Une première impression

Die Einheit ist ab dem 01.05.2025 verfügbar, gegebenenfalls auch früher ! Bei Miet-Interesse halten Sie bitte folgende Unterlagen für uns bereit: - Lohnnachweis der letzten 3 Monate - aktuelle Schufa-Auskunft - Mieterauskunft des Vormieters Diese ca. 64 m² große Einheit befindet sich inmitten der Saarlouiser Innenstadt, Weißkreuzstraße 4, in einer top-Lage. Im 1. OG des gepflegten Wohn- und Geschäftshauses steht die 64 m² große Einheit ab sofort zur Neuvermietung. Der Zugang zu den Räumen verläuft über den seitlichen Hofeingang der Immobilie. Die Fläche der Zimmer der angebotenen Einheit beträgt ca. 50 m², welche sich auf zwei Räume aufteilen. Die weiteren 14 m² verteilen sich auf ein Bad mit Dusche, sowie eine vollwertige Küche. Im Haus befinden sich des Weiteren ein schönes Café, als auch eine weitere Privatwohnung. Die Einheit hat kein Balkon. Überzeugen Sie sich selbst von diesem Immobilienangebot und vereinbaren Sie einen persönlichen Besichtigungstermin mit uns.

CODE DU BIEN: 25171208-Gewerbe - 66740 Saarlouis – Saarlouis

Détails des commodités

Einbauküche

CODE DU BIEN: 25171208-Gewerbe - 66740 Saarlouis – Saarlouis

Tout sur l'emplacement

Die Einheit liegt mitten in der Fußgängerzone von Saarlouis. Parkplätze sind ausreichend vorhanden. Alle Einkaufsmöglichkeiten für den täglichen Bedarf lassen sich bequem zu Fuß erreichen. Die BAB's 8 und 620 liegen wenige Fahrminuten entfernt. Die Anbindung an die französischen Autobahnen ist ebenfalls einfach erreichbar. Luxemburg liegt 45 km entfernt. Saarlouis ist eine Stadt mit Geschichte. Sie geht auf die durch den französischen Baumeister Sébastien Le Prestre de Vauban ab 1680 gebaute Festung zurück. Von den historischen Festungsbauten zeugen noch einige Überreste im Stadtbild. Mit rund 35.000 Einwohnern zählt Saarlouis zu den großen Gemeinden im Saarland. Wirtschaftlich gesehen ist Saarlouis ein interessanter Handelsplatz, der auch Kunden aus Frankreich anzieht.

CODE DU BIEN: 25171208-Gewerbe - 66740 Saarlouis – Saarlouis

Plus d'informations

PROVISIONSHINWEIS: Mit der Anfrage bei und durch Inanspruchnahme der Dienstleistung der Firma von Poll Immobilien GmbH, wird ein Maklervertrag geschlossen. Sofern es durch die Tätigkeit der Firma VON POLL IMMOBILIEN GmbH zu einem wirksamen Hauptvertrag mit der Eigentümerseite kommt, hat der INTERESSENT bei Abschluss - eines MIETVERTRAGS keine Provision/Maklercourtage an die von Poll Immobilien GmbH zu zahlen. - eines KAUFVERTRAGS die ortsübliche Provision/Maklercourtage an die von Poll Immobilien GmbH gegen Rechnung zu zahlen.

HAFTUNG: Wir weisen darauf hin, dass die von uns weitergegebenen Objektinformationen, Unterlagen, Pläne etc. vom Verkäufer bzw. Vermieter stammen. Eine Haftung für die Richtigkeit oder Vollständigkeit der Angaben übernehmen wir daher nicht. Es obliegt daher unseren Kunden, die darin enthaltenen Objektinformationen und Angaben auf ihre Richtigkeit hin zu überprüfen. Alle Immobilienangebote sind freibleibend und vorbehaltlich Irrtümer, Zwischenverkauf- und Vermietung oder sonstiger Zwischenverwertung.

UNSER SERVICE FÜR SIE ALS EIGENTÜMER: Planen Sie den Verkauf oder die Vermietung Ihrer Immobilie, so ist es für Sie wichtig, deren Marktwert zu kennen. Lassen Sie kostenfrei und unverbindlich den aktuellen Wert Ihrer Immobilie professionell durch einen unserer Immobilienspezialisten einschätzen. Unser bundesweites und internationales Netzwerk ermöglicht es uns, Verkäufer bzw. Vermieter und Interessenten bestmöglich zusammenzuführen.

CODE DU BIEN: 25171208-Gewerbe - 66740 Saarlouis – Saarlouis

Contact

Pour de plus amples informations, veuillez contacter votre personne de contact :

Marie-Louise Frank

Großer Markt 4 Saarlouis
E-Mail: saarlouis@von-poll.com

To Disclaimer of von Poll Immobilien GmbH

www.von-poll.com