

Freiburg im Breisgau – Wiehre

Großzügiges lichtdurchflutetes Reihenmittelhaus mit Einliegerwohnung und Garten

CODE DU BIEN: 25022008



www.von-poll.com

PRIX D'ACHAT: 1.750.000 EUR • SURFACE HABITABLE: ca. 230,35 m² • PIÈCES: 7.5 • SUPERFICIE DU TERRAIN: 319 m²

CODE DU BIEN: 25022008 - 79100 Freiburg im Breisgau – Wiehre

- En un coup d'œil
- La propriété
- Informations énergétiques
- Plans d'étage
- Une première impression
- Détails des commodités
- Tout sur l'emplacement
- Plus d'informations
- Contact

CODE DU BIEN: 25022008 - 79100 Freiburg im Breisgau – Wiehre

En un coup d'œil

CODE DU BIEN	25022008
Surface habitable	ca. 230,35 m ²
Type de toiture	à deux versants
Pièces	7.5
Chambres à coucher	5
Salles de bains	2
Année de construction	1981
Place de stationnement	2 x Abri de voitures, 1 x Garage

Prix d'achat	1.750.000 EUR
Type de bien	Maison en bande centrale
Commission pour le locataire	Käuferprovision beträgt 2,62 % (inkl. MwSt.) des beurkundeten Kaufpreises
Modernisation / Rénovation	2017
État de la propriété	Bon état
Technique de construction	massif
Surface de plancher	ca. 35 m ²
Aménagement	Terrasse, WC invités, Cheminée, Bloc-cuisine, Balcon

CODE DU BIEN: 25022008 - 79100 Freiburg im Breisgau – Wiehre

Informations énergétiques

Type de chauffage	Chauffage centralisé	Certification énergétique	Certificat de performance énergétique
Chauffage	Gaz	Consommation finale d'énergie	80.95 kWh/m ² a
Certification énergétique valable jusqu'au	16.02.2035	Classement énergétique	C
Source d'alimentation	Gaz	Année de construction selon le certificat énergétique	1981

CODE DU BIEN: 25022008 - 79100 Freiburg im Breisgau – Wiehre

La propriété



CODE DU BIEN: 25022008 - 79100 Freiburg im Breisgau – Wiehre

La propriété



CODE DU BIEN: 25022008 - 79100 Freiburg im Breisgau – Wiehre

La propriété



CODE DU BIEN: 25022008 - 79100 Freiburg im Breisgau – Wiehre

La propriété



CODE DU BIEN: 25022008 - 79100 Freiburg im Breisgau – Wiehre

La propriété



CODE DU BIEN: 25022008 - 79100 Freiburg im Breisgau – Wiehre

La propriété



CODE DU BIEN: 25022008 - 79100 Freiburg im Breisgau – Wiehre

La propriété



CODE DU BIEN: 25022008 - 79100 Freiburg im Breisgau – Wiehre

La propriété



CODE DU BIEN: 25022008 - 79100 Freiburg im Breisgau – Wiehre

La propriété



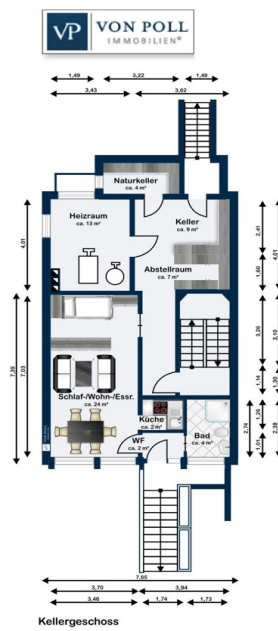
CODE DU BIEN: 25022008 - 79100 Freiburg im Breisgau – Wiehre

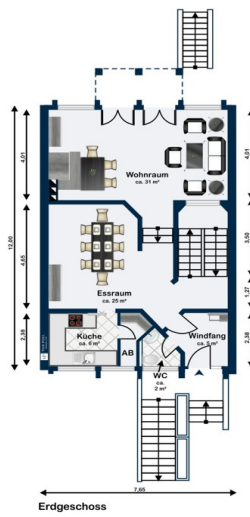
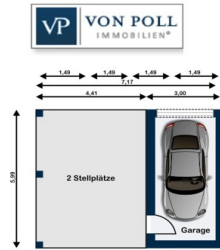
La propriété

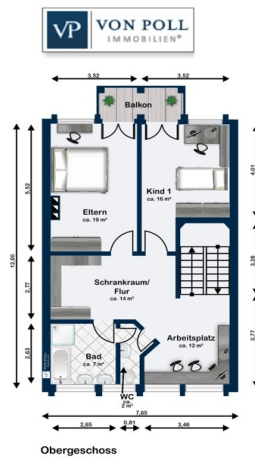


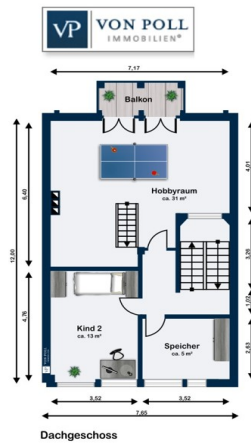
CODE DU BIEN: 25022008 - 79100 Freiburg im Breisgau – Wiehre

Plans d'étage









Ce plan n'est pas à l'échelle. Les documents nous ont été remis par le client. Pour cette raison, nous ne pouvons pas garantir l'exactitude des informations.

CODE DU BIEN: 25022008 - 79100 Freiburg im Breisgau – Wiehre

Une première impression

Im Herzen des beliebten Holbeinviertels erwartet Sie dieses gepflegte Reihenmittelhaus aus dem Jahr 1981 mit ca. 230 m² Wohnfläche. Die durchdachte Raumaufteilung über drei Etagen und eine Einliegerwohnung im Souterrain bieten vielfältige Nutzungsmöglichkeiten. Das Erdgeschoss punktet mit einem gemütlichen Wohnzimmer samt Kachelofen, einer funktionalen Küche und direktem Zugang zur Terrasse mit Blick ins Grüne. Im Obergeschoss erwarten Sie zwei große Schlafzimmer mit Balkon sowie ein großzügiges Bad. Das Dachgeschoss begeistert mit sichtbaren Balken, Galerie, zwei weiteren Zimmern und Balkon. Die Einliegerwohnung im Souterrain verfügt über eine eigene Terrasse, Küche und Bad. Eine Garage und Carport-Stellplätze runden das Angebot ab. Diese charmante Immobilie kombiniert traditionellen Stil mit modernen Annehmlichkeiten – ideal für Familien oder ein Mehrgenerationenhaus. Zusätzliche Informationen: - ursprünglich Erbpacht: Grundstück wurde Ende der 1990er-Jahre abgekauft - Mieteinnahmen Einliegerwohnung inkl. Gas: 450,00 €/Monat - Grundsteuer 2025: ca. 990,00 €/Jahr - Stromkosten: ca. 100,00 €/Monat - Gaskosten inkl. Einliegerwohnung: ca. 160,00 €/Monat - Holzkosten für Ofen: ca. 500,00 €/Jahr - Gebäudeversicherung: ca. 610,00 €/Jahr Die Immobilie ist verfügbar nach Absprache spätestens jedoch zum 31.12.2025. Der Verkäufer bittet darum, dass verschiedene Möbelstücke im Haus bleiben können.

CODE DU BIEN: 25022008 - 79100 Freiburg im Breisgau – Wiehre

Détails des commodités

Sichtgeschützt hinter einer gepflegten Hecke mit einem ansprechendem Vorgarten, befindet sich das charmante Reihenmittelhaus inklusive Einliegerwohnung, im beliebten Holbeinviertel. Die Immobilie bietet auf insgesamt ca. 230 m² Wohnfläche auf drei Etagen viel Platz und vielseitigen Nutzungsmöglichkeiten.

Herzstück des Erdgeschosses ist das gemütliche Wohnzimmer mit dem vor rund drei Jahren neu errichteten Kachelofen, der für eine wohlige Atmosphäre im Winter sorgt. Vom Wohnzimmer aus haben Sie direkten Zugang zur Terrasse und dem gemütlichen Garten. Vom Garten und den Balkonen haben Sie einen schönen Ausblick ins Grüne und auf den Lorettoberg. Der leicht erhöhte Essbereich schafft eine stilvolle Abgrenzung zum Wohnraum. Ergänzt wird diese Etage durch eine funktionale Küche mit separater Speisekammer. Ein Gäste-WC ist im Erdgeschoss vorhanden.

Das Kellergeschoss sowie die oberen Geschosse sind über eine massive Holztreppe zu erreichen, im Treppenhaus wurden Fensterelemente eingebaut, um eine maximale Lichtdurchflutung zu erreichen. Im Obergeschoss befinden sich zwei große Schlafzimmer mit durchgängigem Balkon sowie ein geräumiger Flur mit Tageslicht und Platz für eine Arbeitsecke. Das große Badezimmer bietet Dusche, Badewanne, zwei Waschbecken und ein separates WC.

Das nachträglich ausgebaute und genehmigte Dachgeschoss besticht durch sichtbare Dachbalken, eine gemütliche Galerie mit Lichtkuppel und zwei Zimmer – ideal als Schlaf- oder Arbeitsräume. Ein Balkon ist im Dachgeschoss ebenfalls vorhanden. Besonders für größere Kinder bietet sich hier ein Bereich mit optimalen Rückzugsmöglichkeiten. Dank des dreizügigen Kamins wäre ein Einbau eines Schwedenofens im Dachgeschoss möglich, da ein Kaminzug bisher ungenutzt ist. Im gesamten Haus ist Stäbchenparkett verlegt, in der Küche und den Bädern ist der Boden gefliest.

Die Einliegerwohnung im Souterrain verfügt über einen separaten Eingang, eine eigene Terrasse, ein Badezimmer, eine Küche sowie einen geräumigen Wohn-, Schlaf- und Essbereich.

Im Erdgeschoss und im Dachgeschoss wurden bereits 3-fach verglaste Holzfenster eingebaut. Im Obergeschoss und in der Einliegerwohnung sind 2-fach verglaste Holzfenster vorhanden.

Die Gasheizung wurde vor ca. 7 Jahren erneuert und hat für die Warmwasseraufbereitung eine unterstützende Wärmepumpe. Die Garage und die Carport-Stellplätze befinden sich sichtgeschützt, über einen Anliegerweg zu erreichen, hinter der Immobilie mit direktem Zugang zum Garten.

Dieses Haus vereint charmante Details mit modernen Annehmlichkeiten – perfekt für Familien oder als Mehrgenerationenhaus.

CODE DU BIEN: 25022008 - 79100 Freiburg im Breisgau – Wiehre

Tout sur l'emplacement

Das Haus befindet sich in einer ruhigen und attraktiven Wohngegend im beliebten Freiburger Stadtteil Wiehre. Dieser Stadtteil gilt als eine der begehrtesten Lagen in Freiburg im Breisgau und zeichnet sich durch seine zentrale Lage, charmante Altbauten und eine grüne Umgebung aus. Die Lage besticht durch ihre Nähe zur Innenstadt, die sowohl mit dem Fahrrad als auch mit öffentlichen Verkehrsmitteln in wenigen Minuten erreichbar ist. Der Stadtteil Wiehre bietet eine hervorragende Infrastruktur mit zahlreichen Einkaufsmöglichkeiten, Restaurants, Cafés und Wochenmärkten, die das Leben in dieser Gegend besonders angenehm machen. Für Naturliebhaber und Erholungssuchende ist die Nähe zum Schlossberg, einem beliebten Ausflugsziel mit Wanderwegen und herrlichem Blick über die Stadt, ein großes Plus. Der Stadtgarten und der Lorettoberg liegen ebenfalls in unmittelbarer Nähe und bieten weitere Möglichkeiten zur Freizeitgestaltung im Grünen. Schulen, Kindergärten und ärztliche Versorgungseinrichtungen sind in der Umgebung zahlreich vorhanden, was die Lage auch für Familien attraktiv macht. Die Anbindung an den öffentlichen Nahverkehr ist exzellent, mit mehreren Straßenbahnlinien und Busverbindungen in unmittelbarer Nähe, die einen schnellen Zugang zum gesamten Stadtgebiet ermöglichen.

CODE DU BIEN: 25022008 - 79100 Freiburg im Breisgau – Wiehre

Plus d'informations

Es liegt ein Energieverbrauchsausweis vor. Dieser ist gültig bis 16.2.2035.

Endenergieverbrauch beträgt 80.95 kwh/(m²*a). Wesentlicher Energieträger der Heizung ist Gas. Das Baujahr des Objekts lt. Energieausweis ist 1981. Die Energieeffizienzklasse ist C.

CODE DU BIEN: 25022008 - 79100 Freiburg im Breisgau – Wiehre

Contact

Pour de plus amples informations, veuillez contacter votre personne de contact :

Julia Sacher & Johanna Stritt

Erwinstraße 1 Fribourg
E-Mail: freiburg@von-poll.com

To Disclaimer of von Poll Immobilien GmbH

www.von-poll.com