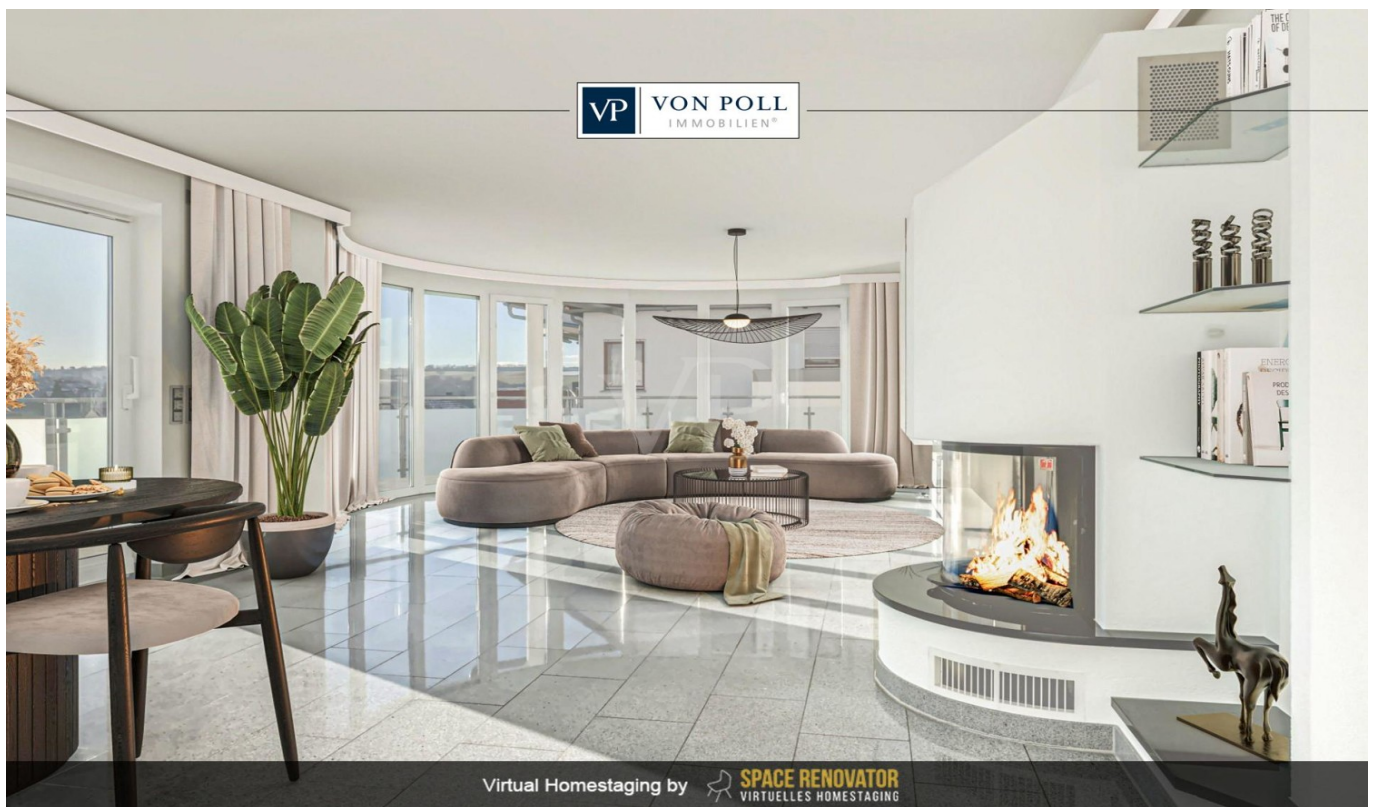


Weissach – Weissach

# Traumhaus mit Pool in Aussichtslage von Weissach

CODE DU BIEN: 24143001



PRIX D'ACHAT: 998.000 EUR • SURFACE HABITABLE: ca. 289,74 m<sup>2</sup> • PIÈCES: 5 • SUPERFICIE DU TERRAIN: 515 m<sup>2</sup>

CODE DU BIEN: 24143001 - 71287 Weissach – Weissach

- En un coup d'œil
- La propriété
- Informations énergétiques
- Une première impression
- Tout sur l'emplacement
- Plus d'informations
- Contact

CODE DU BIEN: 24143001 - 71287 Weissach – Weissach

## En un coup d'œil

CODE DU BIEN	24143001
Surface habitable	ca. 289,74 m <sup>2</sup>
Type de toiture	à deux versants
Pièces	5
Chambres à coucher	3
Salles de bains	2
Année de construction	2001
Place de stationnement	2 x Garage

Prix d'achat	998.000 EUR
Type de bien	Maisons jumelles
Commission pour le locataire	Käuferprovision beträgt 2,38 % (inkl. MwSt.) des beurkundeten Kaufpreises
État de la propriété	Bon état
Technique de construction	massif
Surface de plancher	ca. 33 m <sup>2</sup>
Aménagement	Terrasse, WC invités, Piscine, Sauna, Cheminée, Bloc-cuisine, Balcon

CODE DU BIEN: 24143001 - 71287 Weissach – Weissach

## Informations énergétiques

Type de chauffage	Chauffage par le sol	Certification énergétique	Certificat de performance énergétique
Chauffage	Géothermie	Consommation finale d'énergie	33.70 kWh/m <sup>2</sup> a
Certification énergétique valable jusqu'au	15.08.2033	Classement énergétique	A
Source d'alimentation	Chaleur géothermique		

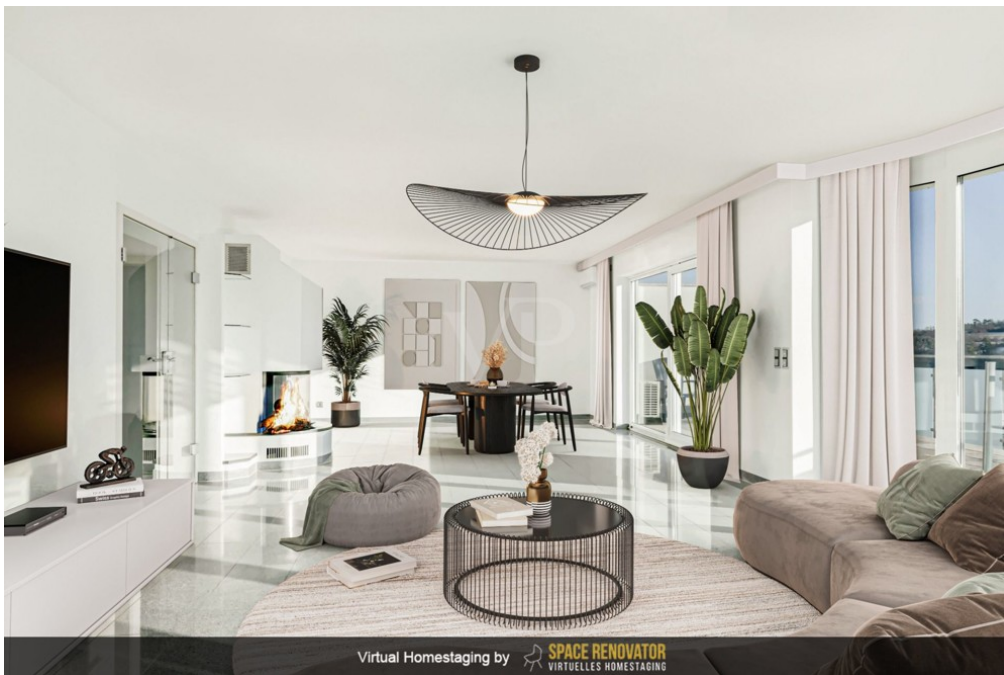
CODE DU BIEN: 24143001 - 71287 Weissach – Weissach

## La propriété



CODE DU BIEN: 24143001 - 71287 Weissach – Weissach

## La propriété



CODE DU BIEN: 24143001 - 71287 Weissach – Weissach

## La propriété



CODE DU BIEN: 24143001 - 71287 Weissach – Weissach

## La propriété





CODE DU BIEN: 24143001 - 71287 Weissach – Weissach

## La propriété



CODE DU BIEN: 24143001 - 71287 Weissach – Weissach

## La propriété



CODE DU BIEN: 24143001 - 71287 Weissach – Weissach

## La propriété



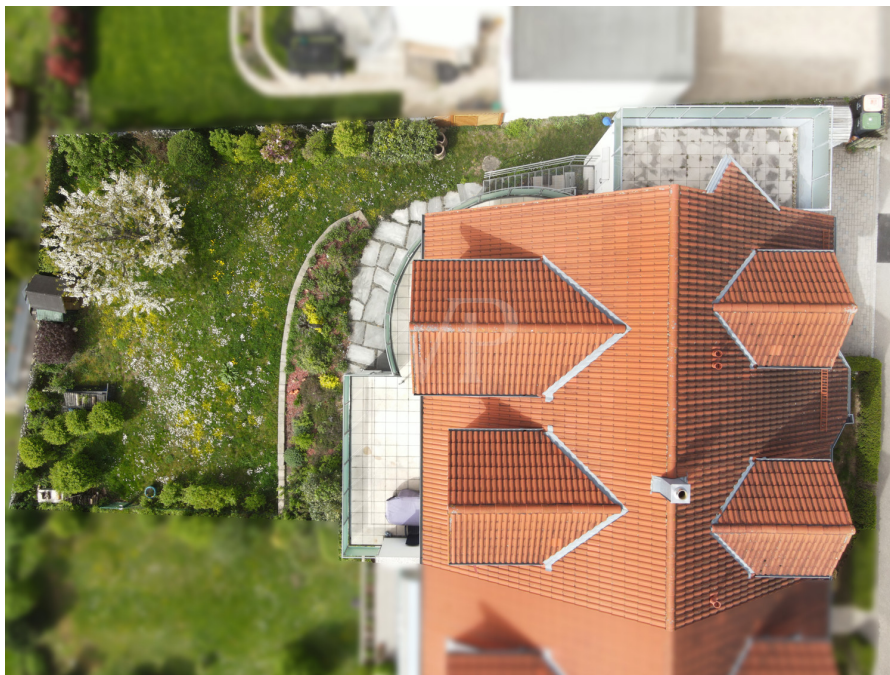
CODE DU BIEN: 24143001 - 71287 Weissach – Weissach

## La propriété



CODE DU BIEN: 24143001 - 71287 Weissach – Weissach

## La propriété



## WIR FINANZIEREN ALLES – AUSSER LUFTSCHLÖSSER

WIR HABEN FÜR SIE  
IHRE WUNSCHFINANZIERUNG  
AUS RUND 700 FINANZINSTITUTEN

Wir bieten Ihnen unabhängige  
Finanzierungsberatung, überprüfen Ihre  
bestehende Finanzierung oder klären, welche  
Immobilie für Sie finanziell in Frage kommt!

JETZT HIER BERATEN LASSEN.

### AKTUELLE ZINSEN

bei einem Nettodarlehensbetrag von 150.000 €

**3,25% p.a.**

effektiver Jahreszins: 10 Jahre Sollzinsbindung  
3,17% p.a. gebundene Sollzins

Sollzinsbindung	gebundener Sollzins	effektiver Jahreszins
5 Jahre	3,29% p.a.	3,40% p.a.
10 Jahre	3,17% p.a.	3,25% p.a.
30 Jahre	3,61% p.a.	3,69% p.a.

Stand 03.09.2024

Konditionen  
wie im Internet,  
Ansprechpartner  
vor Ort!



CODE DU BIEN: 24143001 - 71287 Weissach – Weissach

## La propriété



FÜR SIE IN DEN BESTEN LAGEN

VP VON POLL  
IMMOBILIEN®

VP www.von-poll.com

VP 07152 - 90 71 13 0 VP

Eigentümern bieten wir eine kostenfreie und unverbindliche  
Marktpreiseinschätzung ihrer Immobilie an.  
**07152 - 90 71 13 0**  
Wir freuen uns, von Ihnen zu hören.

[www.von-poll.com/leonberg](http://www.von-poll.com/leonberg)

CODE DU BIEN: 24143001 - 71287 Weissach – Weissach

## Une première impression

Mit diesem ganz besonderen Einfamilienhaus, kommt eine Immobilie in Weissach zum Verkauf, die ihresgleichen sucht. Zahlreiche Merkmale der Ausstattung und der Lage, aber insbesondere auch der Energiebedarf, heben dieses Haus aus der Masse hervor. Die Aufteilung des Hauses gestaltet sich wie folgt: Erdgeschoss: großer Wohn- und Essbereich mit Südausrichtung und einem terrassen-artigen Balkon; großzügiger, separater Küchenbereich mit Einbauküche; offene Diele mit Garderobenecke; ein Gäste-WC sowie ein Abstellraum mit Durchgang zur Doppelgarage Dachgeschoss: drei Schlafzimmer; eine Ankleide (wahlweise auch als weiteres Zimmer nutzbar) mit Zugang zu einem Balkon; Masterbad mit Dusche, Eckbadewanne, WC und einem Doppelwaschtisch Hanggeschoss: Wellnessbereich mit Schwimmbad, Sauna, separatem WC, einer Dusche, einem Ruheraum (auch als Zimmer nutzbar) mit Zugang zu einer Terrasse und dem Garten; Technikraum, Waschküche, Kellerraum, Heizraum Ausstattung und weitere Highlights: - Fußbodenheizung im ganzen Haus, bis auf die Keller- und Technikräume - Energieeffizientes Gebäude durch Heizung mit Erdwärme (Energieeffizienzklasse A) - Klimaanlage im Wohnzimmer sowie zentral im Dachgeschoss und Lüftungsanlage im Wellnessbereich - Schwimmbad mit circa 32 qm und 1,50 m Tiefe, integrierte Bank mit Whirlpoolfunktion - Glasabtrennung zum Ruheraum ist schall-, feuchtigkeits- und wärmeisoliert - Elektrische Rollläden (in relevanten Bereichen mit Einbruchhemmung), einzeln oder zentral steuerbar und mit Programmierfunktion - Zeyko-Einbauküche mit überwiegend erneuerten Elektrogeräten der Marken Neff, Miele und Bosch - Kenngott-Treppe aus Naturstein mit Edelstahl-Glas-Geländer - Südhanglage mit unverbaubarer Aussicht - Zwei Balkone und eine Terrasse - Gartenwasserzisterne - Doppelgarage mit Stellplatz davor Das Haus ist einseitig angebaut, jedes Gebäude verfügt jedoch über eine eigene Außenwand. Die Abtrennung ist zusätzlich mit einer Schallsolierung versehen, um eine optimale Entkoppelung der beiden Häuser zu gewährleisten. Es handelt sich um keine klassische Doppelhaushälfte, da dieses Haus viel größer und hochwertiger ausgestattet ist, als das Gebäude nebenan. Wenn Sie diese Eckdaten ansprechen und Sie weitere Informationen wünschen und/oder an einer Besichtigung interessiert sind, so nehmen Sie gerne Kontakt mit uns auf. Wir freuen uns darauf. Hinweis: Bitte haben Sie Verständnis, dass eine Besichtigung erst nach erfolgter Bonitätsprüfung möglich ist.

**CODE DU BIEN: 24143001 - 71287 Weissach – Weissach**

## Tout sur l'emplacement

Die Gemeinde Weissach nordwestlich von Stuttgart, in teils naturgeschützter Landschaft, ist ruhig und idyllisch gelegen, bietet dennoch eine hervorragende Anbindung an die Autobahn A8 und die Landeshauptstadt Stuttgart. Durch die örtliche Busverbindung und durch die Strohäubahn nach Korntal bindet Weissach sich an das Schienennetz an - dort besteht Anschluss an die S-Bahn nach Stuttgart. Die Gemeinde Weissach hat heute ca. 7.500 Einwohner. Sie ist geprägt durch das Porsche-Entwicklungszentrum. Alle Einrichtungen für den täglichen Bedarfs sind reichlich vorhanden, ebenso eine gute gepflegte Gastronomie. Alles ist bequem zu Fuß erreichbar. Mit der Ferdinand-Porsche-Schule gibt es in Weissach eine Grund- und Gemeinschaftsschule. Der Ortsteil Flacht verfügt zusätzlich über eine eigene Grundschule. Weiterhin bietet Weissach Sportanlagen, Büchereien, eine Spielstube, eine Volkshochschule und einen Walderlebnispfad.



CODE DU BIEN: 24143001 - 71287 Weissach – Weissach

## Plus d'informations

Es liegt ein Energieverbrauchsausweis vor. Dieser ist gültig bis 15.8.2033. Endenergieverbrauch beträgt 33.70 kwh/(m<sup>2</sup>\*a). Wesentlicher Energieträger der Heizung ist Erdwärme. Das Baujahr des Objekts lt. Energieausweis ist 2001. Die Energieeffizienzklasse ist A. GELDWÄSCHE: Als Immobilienmaklerunternehmen ist die von Poll Immobilien GmbH nach § 2 Abs. 1 Nr. 14 und § 11 Abs. 1, 2 Geldwäschegesetz (GwG) dazu verpflichtet, bei der Begründung einer Geschäftsbeziehung die Identität des Vertragspartners festzustellen und zu überprüfen, bzw. sobald ein ernsthaftes Interesse an der Durchführung des Immobilienkaufvertrages besteht. Hierzu ist es erforderlich, dass wir nach § 11 Abs. 4 GwG die relevanten Daten Ihres Personalausweises festhalten (wenn Sie als natürliche Person handeln) – beispielsweise mittels einer Kopie. Bei einer juristischen Person benötigen wir eine Kopie des Handelsregisterauszugs, aus welchem der wirtschaftlich Berechtigte hervorgeht. Das Geldwäschegesetz sieht vor, dass der Makler die Kopien bzw. Unterlagen fünf Jahre aufbewahren muss. Als unser Vertragspartner haben Sie auch eine Mitwirkungspflicht nach § 11 Abs. 6 GwG. HAFTUNG: Wir weisen darauf hin, dass die von uns weitergegebenen Objektinformationen, Unterlagen, Pläne etc. vom Verkäufer bzw. Vermieter stammen. Eine Haftung für die Richtigkeit oder Vollständigkeit der Angaben übernehmen wir daher nicht. Es obliegt daher unseren Kunden, die darin enthaltenen Objektinformationen und Angaben auf ihre Richtigkeit hin zu überprüfen. Alle Immobilienangebote sind freibleibend und vorbehaltlich Irrtümer, Zwischenverkauf- und Vermietung oder sonstiger Zwischenverwertung. UNSER SERVICE FÜR SIE ALS EIGENTÜMER: Planen Sie den Verkauf oder die Vermietung Ihrer Immobilie, so ist es für Sie wichtig, deren Marktwert zu kennen. Lassen Sie kostenfrei und unverbindlich den aktuellen Wert Ihrer Immobilie professionell durch einen unserer Immobilienspezialisten einschätzen. Unser bundesweites und internationales Netzwerk ermöglicht es uns, Verkäufer bzw. Vermieter und Interessenten bestmöglich zusammenzuführen.

CODE DU BIEN: 24143001 - 71287 Weissach – Weissach

## Contact

Pour de plus amples informations, veuillez contacter votre personne de contact :

Sven Koltz

---

Graf-Ulrich-Straße 6 Leonberg  
E-Mail: [leonberg@von-poll.com](mailto:leonberg@von-poll.com)

*To Disclaimer of von Poll Immobilien GmbH*

---

[www.von-poll.com](http://www.von-poll.com)