

Kottweiler-Schwanden

Attraktive Kapitalanlage in Kottweiler-Schwanden

CODE DU BIEN: 241991166



www.von-poll.com

PRIX D'ACHAT: 445.000 EUR • SURFACE HABITABLE: ca. 193 m² • PIÈCES: 5 • SUPERFICIE DU TERRAIN: 925 m²

CODE DU BIEN: 241991166 - 66879 Kottweiler-Schwanden

- En un coup d'œil
- La propriété
- Informations énergétiques
- Plans d'étage
- Une première impression
- Détails des commodités
- Tout sur l'emplacement
- Plus d'informations
- Contact

CODE DU BIEN: 241991166 - 66879 Kottweiler-Schwanden

En un coup d'œil

CODE DU BIEN	241991166	Prix d'achat	445.000 EUR
Surface habitable	ca. 193 m ²	Type de bien	Maisons jumelles
Type de toiture	à deux versants	Commission pour le locataire	Käuferprovision beträgt 3,57 % (inkl. MwSt.) des beurkundeten Kaufpreises
Pièces	5	État de la propriété	Bon état
Chambres à coucher	3	Technique de construction	massif
Salles de bains	2	Surface de plancher	ca. 0 m ²
Année de construction	2003	Aménagement	WC invités, Cheminée, Jardin / utilisation partagée, Bloc-cuisine, Balcon
Place de stationnement	2 x surface libre		

CODE DU BIEN: 241991166 - 66879 Kottweiler-Schwanden

Informations énergétiques

Type de chauffage	Chauffage centralisé	Certification énergétique	Certificat de performance énergétique
Chauffage	Gaz	Consommation finale d'énergie	85.00 kWh/m ² a
Certification énergétique valable jusqu'au	28.01.2027	Classement énergétique	C
Source d'alimentation	Gaz		

CODE DU BIEN: 241991166 - 66879 Kottweiler-Schwanden

La propriété



CODE DU BIEN: 241991166 - 66879 Kottweiler-Schwanden

La propriété



CODE DU BIEN: 241991166 - 66879 Kottweiler-Schwanden

La propriété



CODE DU BIEN: 241991166 - 66879 Kottweiler-Schwanden

La propriété



CODE DU BIEN: 241991166 - 66879 Kottweiler-Schwanden

La propriété



CODE DU BIEN: 241991166 - 66879 Kottweiler-Schwanden

La propriété



CODE DU BIEN: 241991166 - 66879 Kottweiler-Schwanden

La propriété



CODE DU BIEN: 241991166 - 66879 Kottweiler-Schwanden

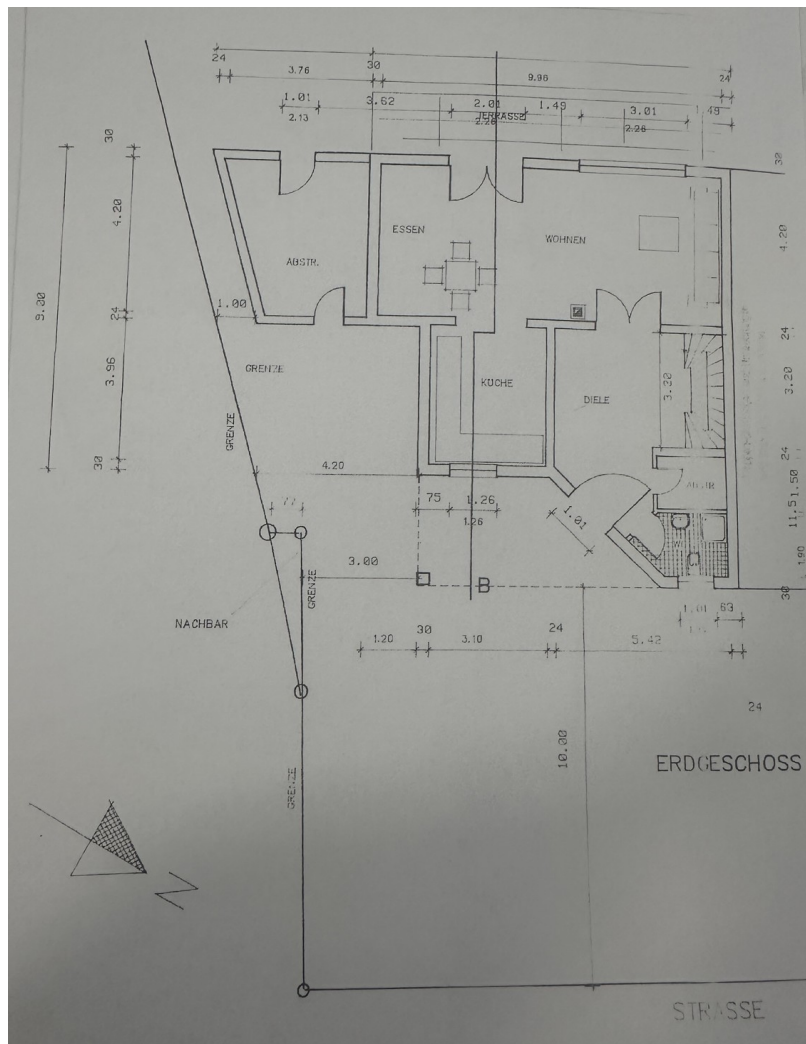
La propriété

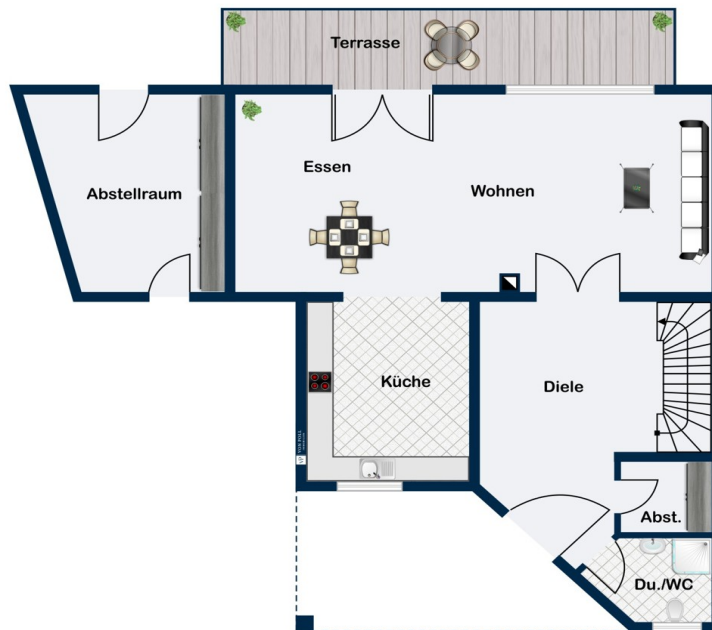


CODE DU BIEN: 241991166 - 66879 Kottweiler-Schwanden

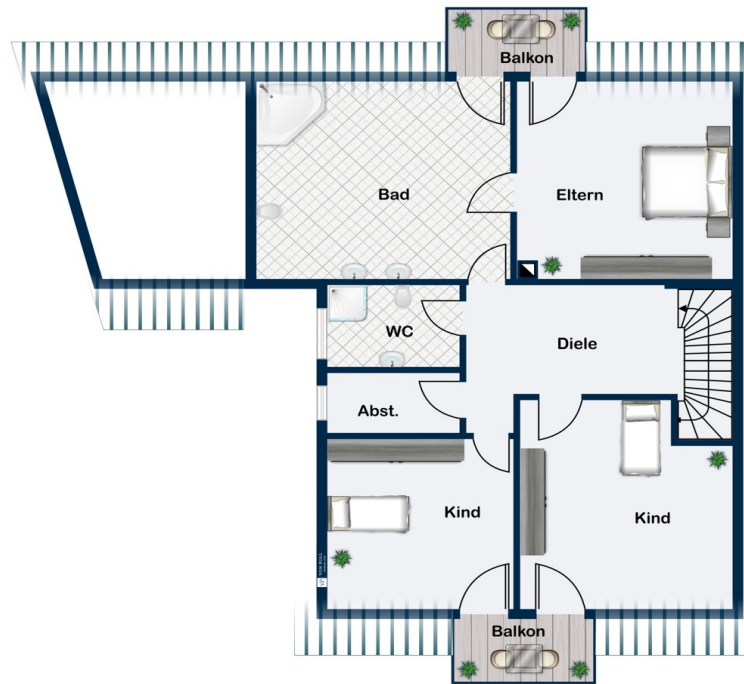
La propriété







Erdgeschoss



Dachgeschoss

Ce plan n'est pas à l'échelle. Les documents nous ont été remis par le client. Pour cette raison, nous ne pouvons pas garantir l'exactitude des informations.

CODE DU BIEN: 241991166 - 66879 Kottweiler-Schwanden

Une première impression

Diese moderne Doppelhaushälfte in Kottweiler-Schwanden, erbaut im Jahr 2003, bietet auf einer Wohnfläche von ca. 193 m² viel Platz und Komfort. Das Haus befindet sich auf einem 925 m² großen Grundstück und ist derzeit an amerikanische Mieter vermietet, was es zu einer attraktiven Investitionsmöglichkeit macht. Die Immobilie verfügt über drei geräumige Schlafzimmer, ein helles Wohnzimmer und ein separates Esszimmer, das zu gemütlichen Mahlzeiten mit Familie und Freunden einlädt. Zwei voll ausgestattete Bäder sowie ein zusätzliches Gäste-WC sorgen für maximalen Komfort und Privatsphäre. Die großzügige Einbauküche ist mit allen Küchengeräten ausgestattet und lässt keine Wünsche offen. Zum Haus gehören zwei Außenstellplätze, die ausreichend Platz für Fahrzeuge bieten. Im großzügigen Garten kann man tolle Sommerstunden genießen oder die Kinder und Haustiere toben lassen. Mit ihrer modernen Architektur und hochwertigen Bauweise ist diese Doppelhaushälfte ideal für Familien oder Paare, die Wert auf Komfort und Qualität legen. Sie bietet nicht nur eine ausgezeichnete Wohnqualität, sondern auch eine interessante Möglichkeit für Investoren, die in eine begehrte Lage investieren möchten. Nutzen Sie diese Chance und erwerben Sie eine Immobilie, die Ihnen und Ihren Mietern höchsten Wohnkomfort bietet.

CODE DU BIEN: 241991166 - 66879 Kottweiler-Schwanden

Détails des commodités

- Einbauküche
- Gartennutzung
- 2 Stellplätze
- Gäste-Wc
- Fliesen und Parkettboden

CODE DU BIEN: 241991166 - 66879 Kottweiler-Schwanden

Tout sur l'emplacement

Kottweiler-Schwanden ist eine charmante Gemeinde im Landkreis Kaiserslautern in Rheinland-Pfalz. Sie liegt eingebettet in eine idyllische Landschaft, die von sanften Hügeln, Wäldern und Feldern geprägt ist. Die ruhige und naturnahe Umgebung bietet ideale Bedingungen für ein entspanntes Leben abseits des hektischen Stadtlebens, ohne jedoch auf eine gute Anbindung verzichten zu müssen. Die Gemeinde besticht durch ihre Nähe zur Stadt Ramstein-Miesenbach, wo sich zahlreiche Einkaufsmöglichkeiten, Restaurants und Freizeiteinrichtungen befinden. Zudem ist Kottweiler-Schwanden nur eine kurze Fahrt von Kaiserslautern entfernt, einer Stadt mit einem breiten kulturellen Angebot, zahlreichen Bildungs- und Gesundheitseinrichtungen sowie einem lebendigen Stadtzentrum. Kottweiler-Schwanden ist ideal für Familien, Paare und Naturliebhaber, die eine ruhige, aber dennoch gut angebundene Wohnlage suchen. Die Region bietet zahlreiche Wander- und Radwege sowie verschiedene Freizeitmöglichkeiten in der Natur. Darüber hinaus profitieren die Bewohner von einer guten Verkehrsanbindung über die A6 und A62, die schnelle Verbindungen zu den größeren Städten der Region und darüber hinaus ermöglicht. Auch der Flughafen Ramstein liegt in der Nähe und ist in wenigen Minuten erreichbar, was die Gemeinde auch für internationale Pendler attraktiv macht. Insgesamt ist Kottweiler-Schwanden ein idealer Wohnort für alle, die eine hohe Lebensqualität, Naturverbundenheit und eine gute Infrastruktur schätzen.

CODE DU BIEN: 241991166 - 66879 Kottweiler-Schwanden

Plus d'informations

Es liegt ein Energieverbrauchsausweis vor. Dieser ist gültig bis 28.1.2027.
Endenergieverbrauch beträgt 85.00 kwh/(m²*a). Wesentlicher Energieträger der Heizung ist Gas. Das Baujahr des Objekts lt. Energieausweis ist 2003. Die Energieeffizienzklasse ist C.

CODE DU BIEN: 241991166 - 66879 Kottweiler-Schwanden

Contact

Pour de plus amples informations, veuillez contacter votre personne de contact :

Carsten Cherdron

Stiftsplatz 5 Kaiserslautern
E-Mail: kaiserslautern@von-poll.com

To Disclaimer of von Poll Immobilien GmbH

www.von-poll.com