

Schlierbach

Top saniertes Einfamilienhaus mit schönem, großen Garten und viel Lagerfläche

CODE DU BIEN: 24120014



www.von-poll.com

PRIX D'ACHAT: 550.000 EUR • SURFACE HABITABLE: ca. 140,82 m² • PIÈCES: 5 • SUPERFICIE DU TERRAIN: 605 m²

CODE DU BIEN: 24120014 - 73278 Schlierbach

- En un coup d'œil
- La propriété
- Informations énergétiques
- Une première impression
- Détails des commodités
- Tout sur l'emplacement
- Plus d'informations
- Contact

CODE DU BIEN: 24120014 - 73278 Schlierbach

En un coup d'œil

CODE DU BIEN	24120014
Surface habitable	ca. 140,82 m ²
Type de toiture	à deux versants
Disponible à partir du	Selon l'arrangement
Pièces	5
Chambres à coucher	3
Salles de bains	2
Année de construction	1956
Place de stationnement	3 x surface libre, 1 x Garage

Prix d'achat	550.000 EUR
Type de bien	Maison individuelle
Commission pour le locataire	Käuferprovision beträgt 3,57 % (inkl. MwSt.) des beurkundeten Kaufpreises
Modernisation / Rénovation	2024
État de la propriété	Modernisé
Technique de construction	massif
Surface de plancher	ca. 47 m ²
Aménagement	Terrasse, WC invités, Cheminée, Jardin / utilisation partagée, Balcon

CODE DU BIEN: 24120014 - 73278 Schlierbach

Informations énergétiques

Type de chauffage	Chauffage par le sol	Certification énergétique	Diagnostic énergétique
Chauffage	Gaz naturel léger	Consommation d'énergie	150.97 kWh/m ² a
Certification énergétique valable jusqu'au	01.07.2034	Classement énergétique	E
Source d'alimentation	Gaz		

CODE DU BIEN: 24120014 - 73278 Schlierbach

La propriété



CODE DU BIEN: 24120014 - 73278 Schlierbach

La propriété



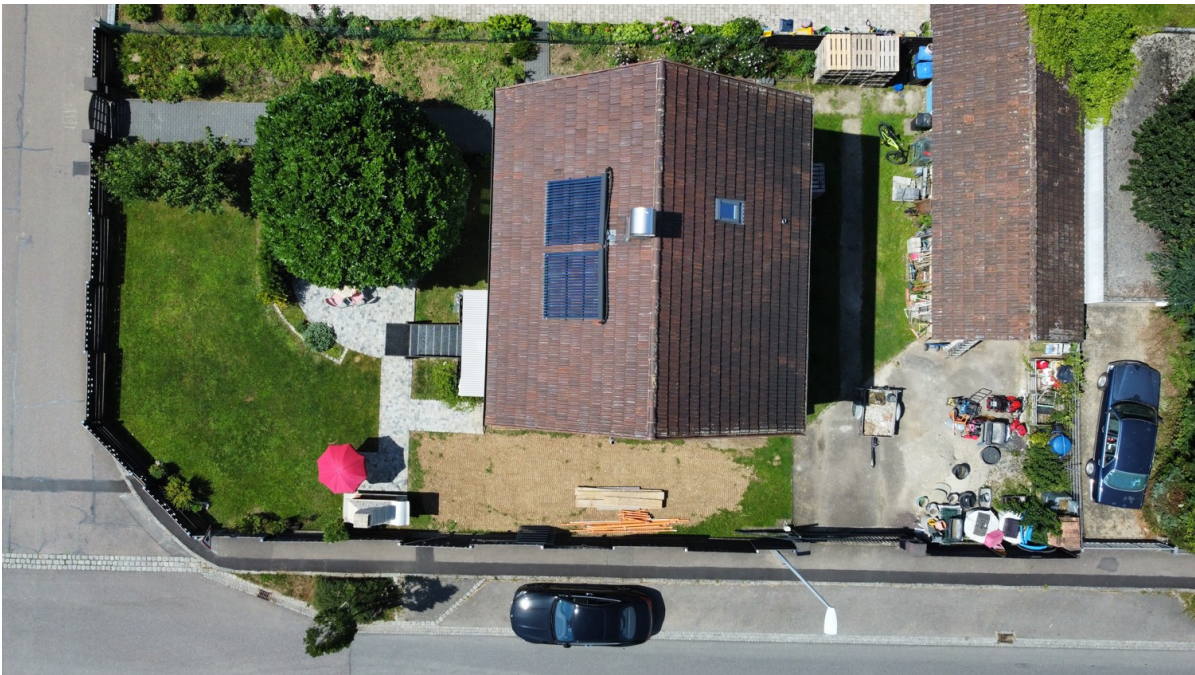
CODE DU BIEN: 24120014 - 73278 Schlierbach

La propriété



CODE DU BIEN: 24120014 - 73278 Schlierbach

La propriété



CODE DU BIEN: 24120014 - 73278 Schlierbach

La propriété



CODE DU BIEN: 24120014 - 73278 Schlierbach

La propriété



CODE DU BIEN: 24120014 - 73278 Schlierbach

La propriété



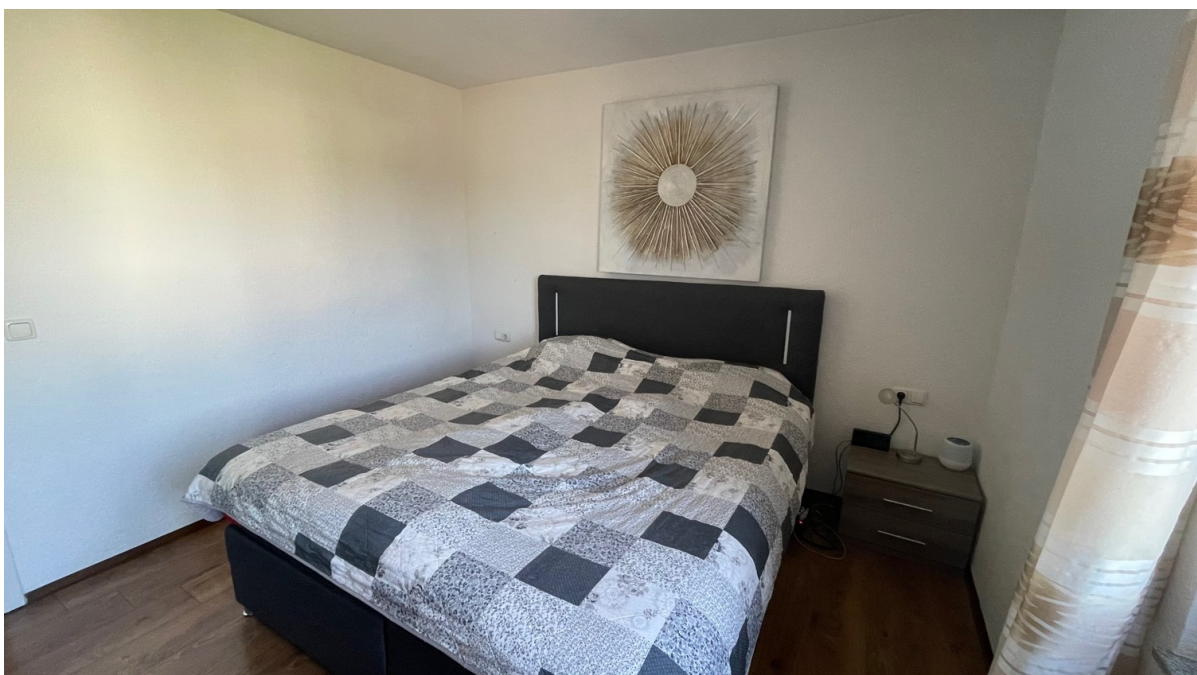
CODE DU BIEN: 24120014 - 73278 Schlierbach

La propriété



CODE DU BIEN: 24120014 - 73278 Schlierbach

La propriété



CODE DU BIEN: 24120014 - 73278 Schlierbach

La propriété



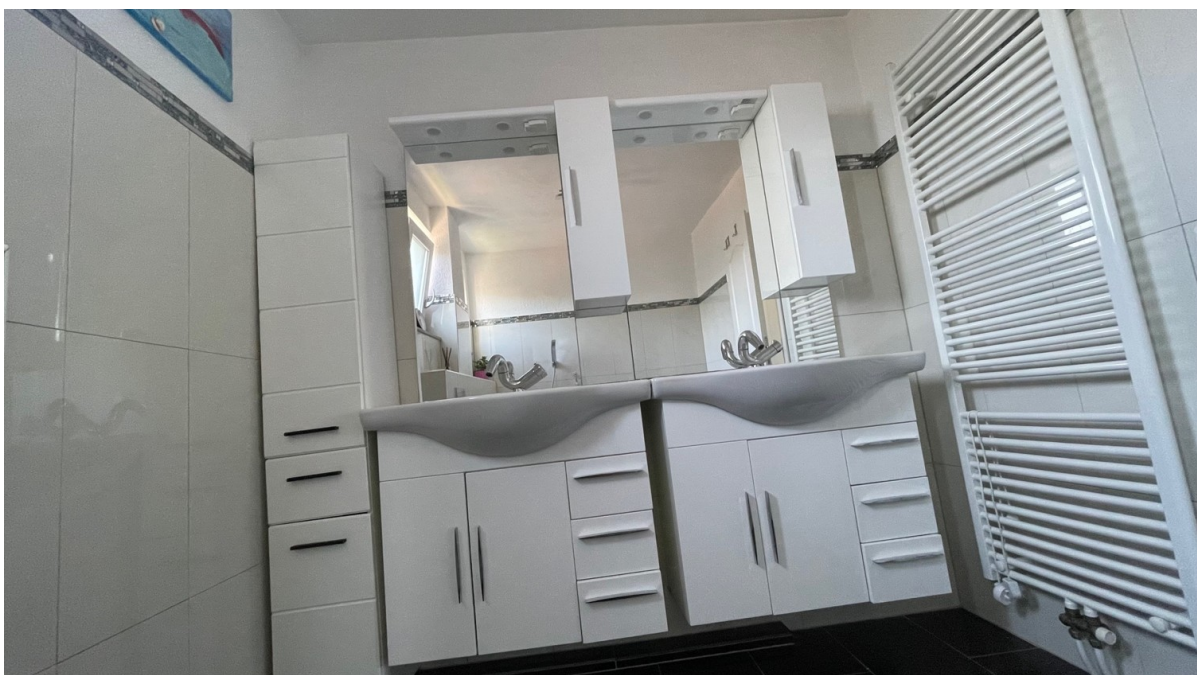
CODE DU BIEN: 24120014 - 73278 Schlierbach

La propriété



CODE DU BIEN: 24120014 - 73278 Schlierbach

La propriété



CODE DU BIEN: 24120014 - 73278 Schlierbach

La propriété



CODE DU BIEN: 24120014 - 73278 Schlierbach

La propriété



CODE DU BIEN: 24120014 - 73278 Schlierbach

La propriété



Exposplan, nicht maßstäblich

CODE DU BIEN: 24120014 - 73278 Schlierbach

Une première impression

Das im Jahr 1956 in Massivbauweise erstellte Haus ist seit der Kernsanierung zwischen 2017-2024 nicht wiederzuerkennen! Es wurde hier so gut wie alles erneuert: •Neue Gasheizung •Solarthermie auf dem Dach zur Warmwassergewinnung •Neue Leitungen •Elektrik erneuert •Fußbodenheizung im EG •Neue Fenster, Türen, Wände und Böden •Neue Bäder •Neue moderne Küche •Schwedenofen im offenen Essbereich •Bürozimmer im UG (nicht in der Wohnfläche enthalten) Einzig das Dachgeschoss (28qm Wohnfläche) ist noch nicht ganz fertig: die Heizung ist verlegt, es fehlen aber noch der Estrich, der Bodenbelag und teilweise die Dachdämmung/Wandverkleidung. Im EG und OG stehen Ihnen auf 112,65qm aber bereits folgende Räume zur Verfügung: Im EG der große Essbereich mit offener Küche, optisch schön getrennt, aber trotzdem offen, das Wohnzimmer, sowie ein Badezimmer mit Dusche. Im OG sind dann die 3 Schlafzimmer und das große Badezimmer mit Badewanne, WC und einem Doppelwaschtisch untergebracht. Im UG wurde das Büro/Gästezimmer wohnlich eingerichtet (nicht in der Wohnfläche enthalten). Im UG sind auch die Heiztechnik, der Vorratskeller sowie die Waschküche untergebracht. Ein Highlight dieses Hauses ist der große Garten mit gemütlicher Terrasse unter einem großartigen Baumbestand, den Sie über den Essbereich im EG erreichen. Ein gemauerter Grill lädt zu Grillabenden ein, für Kinder ist der Garten zum Spielen bestens geeignet. Dazu befindet sich auf dem Grundstück noch eine große Werkstatt/Lager-Schuppen, der viel Platz für Handwerker oder Selbständige, die Lagerflächen benötigen, bietet. Der große Hof, der durch ein großes Tor geschützt bietet auch genügend Platz zum Parken von mehreren Autos. Eine Garage ist ebenfalls vorhanden, an die der Lagerschuppen grenzt.

CODE DU BIEN: 24120014 - 73278 Schlierbach

Détails des commodités

- Granitplatten mit Fußbodenheizung im EG
- Laminat im OG
- 2 Badezimmer
- Schwedenofen im Essbereich
- Offene, moderne Einbauküche
- Energetisch saniert
- Garage
- Großer Garten
- Werkzeugschuppen/Lager

CODE DU BIEN: 24120014 - 73278 Schlierbach

Tout sur l'emplacement

Das beliebte Schlierbach ist umgeben von viel Grün und Natur. Wander- und Fahrradwege ermöglichen zahlreiche Freizeitbeschäftigung nah an der Natur. Einkaufsmöglichkeiten, Restaurants, Ärzte, Apotheke, Bank, Getränkemarkt und eine Tankstelle sind vorhanden. Die Anbindung nach Kirchheim und Göppingen ist über die Bundesstraße 297 sehr gut.

CODE DU BIEN: 24120014 - 73278 Schlierbach

Plus d'informations

Es liegt ein Energiebedarfsausweis vor. Dieser ist gültig bis 1.7.2034. Endenergiebedarf beträgt 150.97 kWh/(m²*a). Wesentlicher Energieträger der Heizung ist Erdgas leicht. Das Baujahr des Objekts lt. Energieausweis ist 2017. Die Energieeffizienzklasse ist E.

CODE DU BIEN: 24120014 - 73278 Schlierbach

Contact

Pour de plus amples informations, veuillez contacter votre personne de contact :

Marcus Rippler

Lorcher Straße 17 Göppingen
E-Mail: goeppingen@von-poll.com

To Disclaimer of von Poll Immobilien GmbH

www.von-poll.com