

Idstein

# Vielseitig nutzbare Gewerbefläche in zentraler Lage

CODE DU BIEN: 25192008



[www.von-poll.com](http://www.von-poll.com)

**PRIX DE LOYER: 3.200 EUR**

CODE DU BIEN: 25192008 - 65510 Idstein

- En un coup d'œil
- La propriété
- Informations énergétiques
- Une première impression
- Détails des commodités
- Tout sur l'emplacement
- Plus d'informations
- Contact

CODE DU BIEN: 25192008 - 65510 Idstein

## En un coup d'œil

|                        |                                      |                           |                        |
|------------------------|--------------------------------------|---------------------------|------------------------|
| CODE DU BIEN           | 25192008                             | Prix de loyer             | 3.200 EUR              |
| Année de construction  | 1971                                 | Coûts supplémentaires     | 1.100 EUR              |
| Place de stationnement | 2 x surface libre, 50 EUR (Location) | Hangar/dépôt/usine        | Zone de stockage       |
|                        |                                      | Surface total             | ca. 600 m <sup>2</sup> |
|                        |                                      | Technique de construction | massif                 |
|                        |                                      | Espace commercial         | ca. 600 m <sup>2</sup> |
|                        |                                      | Espace locatif            | ca. 600 m <sup>2</sup> |

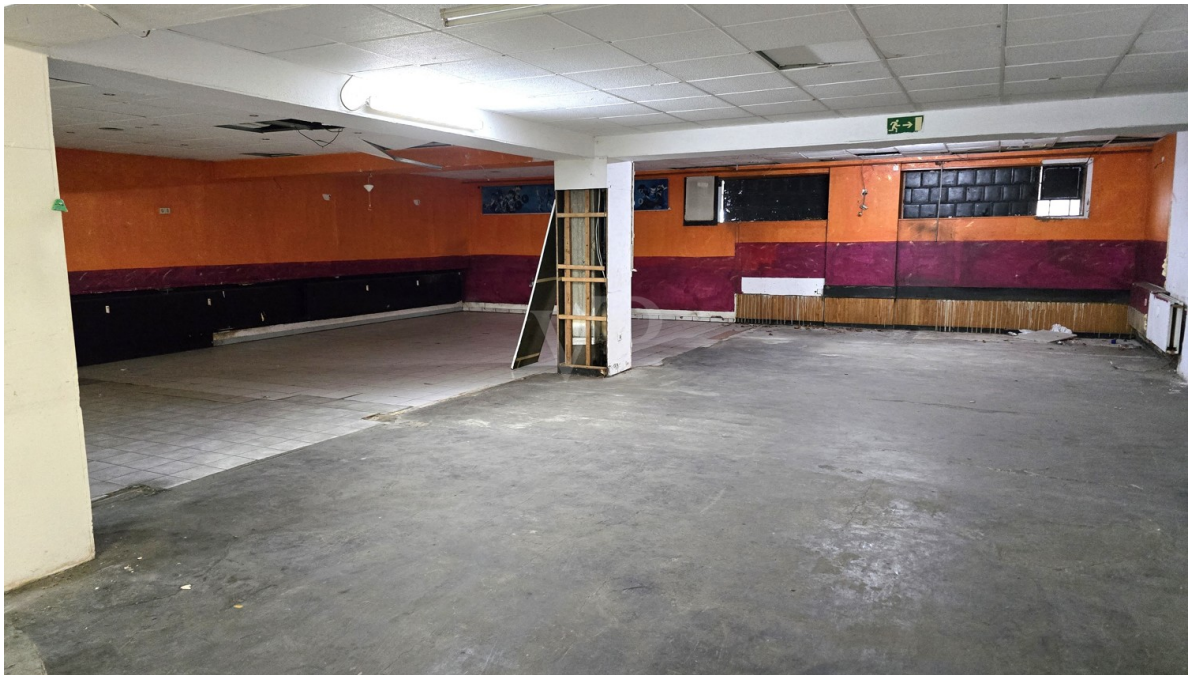
CODE DU BIEN: 25192008 - 65510 Idstein

## Informations énergétiques

|  |            |   |                                       |
|--|------------|---|---------------------------------------|
| Chauffage                                  | Gaz        | Certification énergétique                             | Certificat de performance énergétique |
| Certification énergétique valable jusqu'au | 04.11.2028 | Consommation finale d'énergie                         | 118.00 kWh/m²a                        |
|  |            | Classement énergétique                                | D                                     |
|  |            | Année de construction selon le certificat énergétique | 1971                                  |

CODE DU BIEN: 25192008 - 65510 Idstein

## La propriété





CODE DU BIEN: 25192008 - 65510 Idstein

## La propriété





CODE DU BIEN: 25192008 - 65510 Idstein

## La propriété



CODE DU BIEN: 25192008 - 65510 Idstein

## La propriété





CODE DU BIEN: 25192008 - 65510 Idstein

## La propriété



CODE DU BIEN: 25192008 - 65510 Idstein

## Une première impression

Im Auftrag des Eigentümers bieten wir eine flexibel nutzbare Gewerbefläche in zentraler Lage von Idstein zur Miete an. Die Fläche mit insgesamt 600 m<sup>2</sup> teilt sich wie folgt auf: - Lagerfläche: rd. 450 m<sup>2</sup> - Sozialräume/ Küche/ Büro und Toiletten: rd.150 m<sup>2</sup> Der Zugang in die Fläche erfolgt seitlich am Gebäude oder alternativ über den Küchenbereich auf der Rückseite des Gebäudes. Eine Anfahrt ist aufgrund der baulichen Gegebenheiten max. mit einem 3,5 T Fahrzeug möglich. Die Flächen bieten Platz für Lager, Dienstleistung, ggfalls kleinere Produktion oder Ihre kreativen Ideen. Interesse? Gern stellen wir Ihnen weitere Informationen sowie das Exposé zur Verfügung und vereinbaren einen Besichtigungstermin. Wir freuen uns auf Ihre Anfrage!

**CODE DU BIEN: 25192008 - 65510 Idstein**

## Détails des commodités

Die Ausstattung ist einfach und zweckmäßig. Je nach geplanter Nutzung sind möglicherweise Umbauten/ Renovierungen notwendig, die in Absprache mit dem Vermieter erfolgen können.



**CODE DU BIEN: 25192008 - 65510 Idstein**

## Tout sur l'emplacement

Zentrale Lage in einem Mischgebiet mit Wohnungen, Gewerbe, Einzelhandelt , nur wenige Minuten vom historischen Altstadt kern Idsteins entfernt. Idstein, mit seinen 11 Ortsteilen und inzwischen mehr als 25.000 Einwohnern ist ein aufstrebendes wirtschaftliches und kulturelles Mittelzentrum mit einer sehr hohen Wohnqualität. Diese liebenswerte Stadt , die auch bekannt ist für seine vielfältigen Veranstaltungen bietet neben einer ausgezeichneten Infrastruktur auch einen großartigen Naherholungswert , 2 fantastische Golfplätze, Sportvereine, Kindergärten, Grundschulen, sämtliche weiterführende Schulen, internationale Arbeitgeber sowie eine schnelle Anbindung über die A3 nach Köln, ins Rhein-Main-Gebiet oder zum Frankfurter Flughafen.

**VERKEHRSANBINDUNG** - Wenige Gehminuten bis zur nächsten Bushaltestelle (Idsteiner Ringbusstadtverkehr) - ca. 500 m Fußweg in die Altstadt - Bahnhof Idstein (ca. 1 km entfernt) mit Anbindung an den regionalen Zugverkehr Richtung Frankfurt, Limburg, Wiesbaden - ICE Bahnhof Limburg (ca. 20 min Autominuten entfernt) - Autobahn A3 in wenigen Minuten erreichbar **EINKAUFSMÖGLICHKEITEN/ GASTRONOMIE** - Zahlreiche Geschäfte (z.B. für Lebensmittel, Blumen, Apotheken, Drogerien, Bücher, Dekoration, Galerien, Süßwaren, Wein -und Spirituosen, Bekleidung, Schuhe etc.) befinden sich in der Idsteiner Altstadt, div. Supermärkte aller bekannten Firmen sind in der Stadt vertreten - Der Idsteiner Wochenmarkt mit Produkten aus der Region findet 2x wöchentlich statt - Zahlreiche Restaurants, Cafés und Bars sind fußläufig zu erreichen

CODE DU BIEN: 25192008 - 65510 Idstein

## Plus d'informations

Es liegt ein Energieverbrauchsausweis vor. Dieser ist gültig bis 4.11.2028. Endenergieverbrauch beträgt 118.00 kwh/(m<sup>2</sup>\*a). Wesentlicher Energieträger der Heizung ist Gas. Das Baujahr des Objekts lt. Energieausweis ist 1971. Die Energieeffizienzklasse ist D. HAFTUNG: Wir weisen darauf hin, dass die von uns weitergegebenen Objektinformationen, Unterlagen, Pläne etc. vom Verkäufer bzw. Vermieter stammen. Eine Haftung für die Richtigkeit oder Vollständigkeit der Angaben übernehmen wir daher nicht. Es obliegt daher unseren Kunden, die darin enthaltenen Objektinformationen und Angaben auf ihre Richtigkeit hin zu überprüfen. Alle Immobilienangebote sind freibleibend und vorbehaltlich Irrtümer, Zwischenverkauf- und Vermietung oder sonstiger Zwischenverwertung. UNSER SERVICE FÜR SIE ALS EIGENTÜMER: Planen Sie den Verkauf oder die Vermietung Ihrer Immobilie, so ist es für Sie wichtig, deren Marktwert zu kennen. Lassen Sie kostenfrei und unverbindlich den aktuellen Wert Ihrer Immobilie professionell durch einen unserer Immobilienspezialisten einschätzen. Unser bundesweites und internationales Netzwerk ermöglicht es uns, Verkäufer bzw. Vermieter und Interessenten bestmöglich zusammenzuführen.

CODE DU BIEN: 25192008 - 65510 Idstein

## Contact

Pour de plus amples informations, veuillez contacter votre personne de contact :

Katharina Lichtenberg-Weck

---

Bahnhofstraße 2 Idstein  
E-Mail: [idstein@von-poll.com](mailto:idstein@von-poll.com)

*To Disclaimer of von Poll Immobilien GmbH*

---

[www.von-poll.com](http://www.von-poll.com)